

Audit Bruno FAILLE et Associés
145, Chemin de Halage
80136 RIVERY

Bruno FAILLE
ESC Paris
Expert Comptable Diplômé
Commissaire aux comptes
Expert près la Cour d'Appel

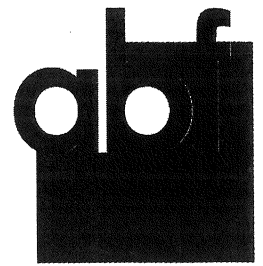
A C A P

19 rue des Augustins

80000 AMIENS

RAPPORTS DU COMMISSAIRE AUX COMPTES

EXERCICE DU 01/01/2006 AU 31/12/2006



Audit Bruno FAILLE et Associés
145, Chemin de Halage
80136 RIVERY

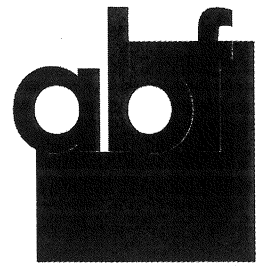
Bruno FAILLE
ESC Paris
Expert Comptable Diplômé
Commissaire aux comptes
Expert près la Cour d'Appel

A C A P

19 rue des Augustins

80000 AMIENS

RAPPORT GENERAL DU COMMISSAIRE AUX COMPTES
SUR LES COMPTES ANNUELS
DU 1^{er} JANVIER AU 31 DECEMBRE 2006



Audit Bruno FAILLE et Associés
145, Chemin de Halage
80136 RIVERY

Bruno FAILLE
ESC Paris
Expert Comptable Diplômé
Commissaire aux comptes
Expert près la Cour d'Appel

A C A P

RAPPORT GENERAL DU COMMISSAIRE AUX COMPTES

SUR LES OPERATIONS DE L'EXERCICE

DU 1^{er} JANVIER AU 31 DECEMBRE 2006

Mesdames,
Messieurs,

En exécution de la mission qui m'a été confiée par votre assemblée générale, j'ai l'honneur de vous présenter mon rapport relatif à l'exercice clos de 31 décembre 2006 sur :

le contrôle des comptes annuels de votre association tels qu'ils sont joints au présent rapport,

les vérifications spécifiques et informations prévues par la loi.

Les comptes annuels ont été arrêtés par le conseil d'Administration.

Il m'appartient, sur la base de mon audit, d'exprimer une opinion sur ces comptes.

I - OPINION SUR LES COMPTES ANNUELS

J'ai effectué mon audit selon les normes de la profession applicables en France. Ces normes requièrent la mise en œuvre de diligences permettant d'obtenir l'assurance raisonnable que les comptes annuels ne comportent pas d'anomalies significatives. Un audit consiste à examiner, par sondage, les éléments probants justifiant les données contenues dans ces comptes. Il consiste également à apprécier les principes comptables suivis et les estimations significatives retenues pour l'arrêté des comptes et à apprécier leur présentation d'ensemble. J'estime que mes contrôles fournissent une base raisonnable à l'opinion exprimée ci-après.

Je certifie que les comptes annuels sont réguliers et sincères et donnent une image fidèle du résultat des opérations de l'exercice écoulé ainsi que de la situation financière et du patrimoine de l'association à la fin de cet exercice.

II - JUSTIFICATION DES APPRECIATIONS

En application des dispositions de l'article L. 225-235 du Code de Commerce relatives à la justification de nos appréciations, introduites par la Loi de sécurité financière du 1^{er} août 2003, les appréciations auxquelles j'ai procédé pour émettre l'opinion ci-dessus, portant notamment sur les principes comptables suivis et les estimations significatives retenues pour l'arrêté des comptes, ainsi que leur présentation d'ensemble, n'appellent pas de commentaire particulier.

III - VERIFICATIONS ET INFORMATIONS SPECIFIQUES

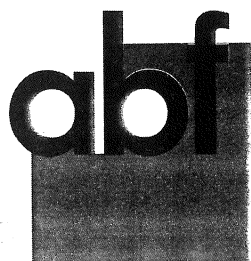
J'ai également procédé, conformément aux normes de la profession applicables en France, aux vérifications spécifiques prévues par la loi.

Je n'ai pas d'observation à formuler sur la sincérité et la concordance avec les comptes annuels des informations données dans le rapport de gestion du conseil d'administration et dans les documents adressés aux actionnaires sur la situation financière et les comptes annuels.

Rivery, le 24 avril 2007
Le Commissaire aux Comptes



ABF et Associés
B. FAILLE
Commissaire aux Comptes inscrit
Membre de la Compagnie
Régionale d'Amiens



BILAN - ACTIF en Euros	Exercice clos le 31/12/06 (12 mois)			Ex 31/12/05
	Brut	Amort. & dépr.	Net	Sur 12 mois Net
(I) AA				
IMMOBILISATIONS INCORPORELLES				
Frais d'établissement	AB	AC		
Frais de développement	CX	AE		
Concessions, brevets & droits simil.	AF	AG	15 843.81	9 847.63
Droit au bail	AH	AI		13 745.51
Autres immobilisations incorporelles	AJ	AK		
Avances & acomptes sur immo.incorporel	AL	AM		
st	st	st		
IMMOBILISATIONS CORPORELLES				
Terrains	AN	AO		
Constructions	AP	AQ		
Instal. techniq. mat. & outil. indust.	AR	AS	52 889.72	3 363.57
Autres immobilisations corporelles	AT	AU	47 860.20	21 568.47
Immobilisations en cours	AV	AW		
Avances et acomptes	AX	AY		
st	st	st	100 749.92	24 932.04
	125 681.96			50 731.75
IMMOBILISATIONS FINANCIERES (2)				
Particip. évaluées méth. mise équival.	CS	CT		
Autres participations	CU	CV		
Créances rattachées à des particip.	BB	BC		
Autres titres immobilisés	BD	BE		350.00
Prêts	BF	BG		
Autres immobilisations financières	BH	BI	10 224.59	10 224.59
st	st	st	10 224.59	1 219.59
	10 224.59			1 569.59
TOTAL (II) BJ	161 597.99	BK	116 593.73	45 004.26
				66 046.85
STOCKS				
Matières lères, approvisionnements	BL	BM		
En cours de production de biens	BN	BO		
En cours de production de services	BP	BQ		
Produits intermédiaires et finis	BR	BS		
Marchandises	BT	BU		
st	st	st		
Avances & acomp. versés sur commandes	BV	BW	300.00	300.00
	300.00			278.50
CREANCES				
Clients & comptes rattachés (3)	BX	BY	72 147.40	72 147.40
Autres créances (3)	BZ	CA	278 292.25	278 292.25
st	st	st		
	350 439.65			126 858.54
				350 439.65
				169 979.37
DIVERS				
Valeurs mobilières de placement	CI	CE	139 920.89	139 920.89
Disponibilités	CF	CG	15 167.78	15 167.78
st	st	st		
	155 088.67			20 830.22
				118 221.97
Charges constatées d'avance (3)	CH	CI	3 427.22	3 427.22
	3 427.22			1 482.19
TOTAL (III) CJ	509 255.54	CK	509 255.54	289 962.03
Frais d'émission emprunt à étaler (IV)	CW			
Primes de rembt des emprunts (V)	CM			
Ecart de conversion actif (VI)	CN			
TOTAL GENERAL (I à VI) CO	670 853.53	1A	116 593.73	554 259.80
				356 008.88

Sarl abf
 Société de Commissariat aux Comptes
 Siret 423 878 792
 145, Chemin de halage
 80136 RIVERY
 Tél. : 03 22 53 11 00

BILAN - PASSIF en Euros		Ex au 31/12/06	Ex au 31/12/05
FONDS ASSOCIATIFS PROPRES			
Fonds associatifs sans droit de reprise	DA	52 370.06	52 370.06
Primes d'émission, de fusion, d'apport, ...	DB		
Ecart de réévaluation (2)	DC		
Ecart d'équivalence	EK		
	DD		
Réserves statutaires ou contractuelles	DE		
Réserves réglementées (3)	DF		
Autres réserves	DG	24 445.61	24 445.61
Report à nouveau	DH	3 607.43	928.50
RESULTAT DE L'EXERCICE (Excédent ou insuffisance)	DI	9 643.93	2 678.93
Subventions d'investissement	DJ	22 500.00	26 250.00
Provisions réglementées	DK		
TOTAL (I)	DL	112 567.03	106 673.10
PROVISIONS			
Provisions pour risques	DP		
Provisions pour charges	DQ		
TOTAL (II)	DO		
FONDS DEDIES			
Sur subventions de fonctionnement	FA	250 874.00	125 914.00
Sur autres ressources	FB		
TOTAL (III)	DR	250 874.00	125 914.00
DETTES (4)			
Emprunts obligataires convertibles	DS		
Autres emprunts obligataires	DT		
Emprunts et dettes aup. des établis. de crédit (5)	DU		
Emprunts et dettes financières divers	DV		
Avances et acomptes reçus sur commandes en cours	DW		
Dettes fournisseurs et comptes rattachés	DX	73 498.59	68 582.40
Dettes fiscales et sociales	DY	107 215.72	53 206.37
Dettes sur immobilisations et comptes rattachés	DZ		
Autres dettes	EA	6 609.46	29.10
	st	187 323.77	121 817.87
Produits constatés d'avance (4)	EB	3 495.00	1 603.91
TOTAL (IV)	EC	190 818.77	123 422.78
Écart de conversion passif (V)	ED		
TOTAL GENERAL (I à V)	EE	554 259.80	356 008.88

Sarl abf

Société de Commissariat aux Comptes

Siret 423 878 792

145, Chemin de halage

80136 RIVERY

Tél. : 03 22 53 11 00

(1) Ecart de réévaluation incorporé aux fonds associatifs

1B

(2) Dont réserve spéciale de réévaluation (1959)

1C

(2) Dont écart de réévaluation libre

1D

(2) Dont réserve de réévaluation (1976)

1E

(3) Dont réserve réglementée des + values à L.T.

EF

(4) Dettes et produits constatés d'avance à - 1 an

EG

(5) Dont concours bancaires courants et SC banques et CCP

EH

190 818.77

123 422.78

COMPTE DE RESULTAT DE L'EXERCICE en Euros

	France	Exportation	Exercice clos le 31/12/06		Ex clos le 31/12/05
Ventes de marchandises	FA	FB	FC	!	!
Production vendue biens	FD	FE	FF	!	!
Prod. vendue services	FG	240 131 FH	FI	240 131.46 !	61 831.41 !
Chiffres d'affaires nets	FJ	240 131 FK	FL	240 131.46 !	61 831.41 !
Production stockée			FM	!	!
Production immobilisée			FN	!	!
Subventions d'exploitation			FO	1 009 129.00 !	622 670.00 !
Reprises sur dépréc., prov., transf. de charges (9)			FP	20 247.07 !	25 795.04 !
Autres produits (1) (11)			FQ	1 115.96 !	491.41 !
Total des produits d'exploitation (2) (I)			FR	1 270 623.49 !	710 787.86 !
Achats de marchandises (y compris droits douane)			FS	!	!
Variation de stock (marchandises)			FT	!	!
Achats de matières lères & aut. approvisionnements			FU	!	!
Variation de stock (matières lères & approvision.)			FV	!	!
Autres achats et charges externes (3) (6b)			FW	475 018.00 !	241 448.09 !
Impôts, taxes et versements assimilés			FX	31 915.46 !	16 085.59 !
Salaires et traitements			FY	420 154.30 !	248 966.61 !
Charges sociales (10)			FZ	177 927.31 !	105 244.13 !
Sur immobilisations : dotations aux amortissements			GA	33 880.49 !	35 003.34 !
Sur immobilisations : dotations aux dépréciations			GB	!	!
Sur actif circulant : dotations aux dépréciations			GC	!	!
Pour risques et charges : dotations aux provisions			GD	!	!
Autres charges (12)			GE	2 573.76 !	0.78 !
Total des charges d'exploitation (4) (II)			GF	1 141 469.32 !	646 748.54 !
1 - RESULTAT D'EXPLOITATION (I-II)			GG	129 154.17 !	64 039.32 !
Excédent attribué ou insuffisance transféré (III)			GH	!	!
Insuffisance supporté ou excédent transféré (IV)			GI	!	!
Produits financiers de participations (5)			GJ	!	!
Prod. des aut. val. mob. & créan. de l'actif immo. (5)			GK	!	!
Autres intérêts et produits assimilés (5)			GL	142.80 !	37.53 !
Reprises sur dépréc. & provisions, transferts de charges			GM	!	!
Différences positives de change			GN	!	!
Produits nets sur cessions de val. mob. de placement			GO	6 027.53 !	810.57 !
Total des produits financiers (V)			GP	6 170.33 !	848.10 !
Dotations aux amort., dépréc. et provisions			GQ	!	!
Intérêts et charges assimilées (6)			GR	!	!
Différences négatives de change			GS	!	!
Charges nettes sur cessions de val. mob. de placement			GT	!	!
Total des charges financières (VI)			GU	16.26 !	16.26 !
2 - RESULTAT FINANCIER (V-VI)			GV	6 170.33 !	831.84 !
RESULTAT COURANT AVANT IMPOTS (I-II-III-IV-V-VI)			GW	129 154.17 !	64 039.32 !

Sarl abf
Société de Commissariat aux Comptes
Siret 423 878 792
145, Chemin de halage
80136 RIVÉRY
Tél. : 03 22 53 11 00

COMPTE DE RESULTAT DE L'EXERCICE en Euros

		Ex clos le 31/12/06	Ex clos le 31/12/05
Produits exceptionnels sur opérations de gestion	HA	210.00 !	579.53 !
Produits exceptionnels sur opérations en capital	HB	3 750.00 !	3 750.00 !
Reprises sur dépréc. & provisions, transferts de charges	HC	!	!
Total des produits exceptionnels (VII)	HD	3 960.00 !	4 329.53 !
Charges exceptionnelles sur opérations de gestion (6b)	HE	17.60 !	77.60 !
Charges exceptionnelles sur opérations en capital	HF	!	780.16 !
Dotations aux amortissements, dépréc. et provisions	HG	4 662.97 !	!
Total des charges exceptionnelles (VIII)	HH	4 680.57 !	857.76 !
3 - RESULTAT EXCEPTIONNEL (VII-VIII)	HI	-720.57 !	3 471.77 !
Impôts sur les bénéfices (IX)	HK	!	!
+ Report ressources non utilisées des ex. antérieurs (X)	K1	125 914.00 !	60 250.00 !
- Engagements à réaliser sur ressources affectées (XI)	K2	250 874.00 !	125 914.00 !
TOTAL DES PRODUITS (I+III+V+VII+X)	HL	1 406 667.82 !	776 215.49 !
TOTAL DES CHARGES (II+IV+VI+VIII+IX+X+XI)	HM	1 397 023.89 !	773 536.56 !
4 - EXCEDENT OU INSUFFISANCE DE RES. (produits - charges)	HN	9 643.93 !	2 678.93 !

(1) Dont prod. nets partiels sur opé. à long terme	HO	!	!
(2) Dont prod. de locations immobilières	HY	!	!
(2) Dont prod. d'expl. afférents à des ex. antérieurs	IG	!	!
(3) Dont crédit-bail mobilier	HP	3 580.97 !	2 408.73 !
(3) Dont crédit-bail immobilier	HQ	!	!
(4) Dont charges d'expl. afférents à des ex. antérieurs	IH	!	!
(5) Dont produits concernant les entreprises liées	IJ	!	!
(6) Dont intérêts concernant les entreprises liées	IK	!	!
(6b) Dont dons faits aux organismes d'intérêt général	HX	!	!
(9) Dont transfert de charges	A1	20 247.07 !	25 795.04 !
(10)	A2	!	!
(11) Dont redevances pour brevets, licences (produits)	A3		
(12) Dont redevances pour brevets, licences (charges)	A4		

Sarl abf
 Société de Commissariat aux Comptes
 Siret 423 878 792
 145, Chemin de halage
 80136 RIVEPPE

Tel : 03 22 55 11 11

ANNEXE

Annexe au bilan avant répartition de l'exercice clos le 31/12/06, dont le total est de 554 259.80 Euros, et au compte de résultat présenté sous forme de liste et dégageant un excédent de 9 643.93 Euros.

Les notes et tableaux ci-après, dont la numérotation renvoie au Plan Comptable Général, font partie intégrante des comptes annuels.

ANNEXE - PCG 531-1

REGLES ET METHODES COMPTABLES

Les comptes sont établis et présentés conformément à la réglementation en vigueur résultant des arrêtés du Comité de la Réglementation Comptable, et selon les mêmes règles et principes que les comptes arrêtés au 31/12/05.

L'exercice a une durée de 12 mois recouvrant la période du 01/01/06 au 31/12/06

Les comptes annuels présentés faisant apparaître des critères économiques de total de bilan, de chiffre d'affaires et d'effectif moyen inférieurs aux seuils fixés par l'avis du Comité d'urgence du CNC 2005 D du 1er juin 2005, les immobilisations et valeurs d'actifs non décomposables n'ont pas donné lieu à modification des traitements comptables antérieurs et ne justifient aucune remarque particulière.

METHODES UTILISEES POUR LE CALCUL DES AMORTISSEMENTS ET DES PROVISIONS

* Des engagements sur subvention attribuée pour un montant de 10 600 euros ont été constitués au débit du compte 6894 « Engagements sur subventions attribuées » par le crédit du compte 194 « Fonds dédiés » et correspondent à l'action « DRDI ET RESIDENCES D'ARTISTES LYCEES » pour laquelle la convention de financement a été signée le 27 décembre 2005.

* Des engagements sur subvention attribuée pour un montant de 8 930 euros ont été constitués au débit du compte 6894 « Engagements sur subventions attribuées » par le crédit du compte 194 « Fonds dédiés » et correspondent à l'action « ENSEIGNEMENT OBLIGATOIRE ».

* Des engagements sur fonds publics attribués pour un montant de 8 470 euros ont été constitués au débit du compte 6894 « Engagements sur subventions attribuées » par le crédit du compte 194 « Fonds dédiés » et correspondent à l'action « SAISONS DU CINEMA » et correspondent à une demande de report par les partenaires.

* Des engagements sur subvention attribuée pour un montant de 3 845 euros ont été constitués au débit du compte 6894 « Engagements sur subventions attribuées » par le crédit du compte 194 « Fonds dédiés » et correspondent à l'action « LETTRE DES POLES ».

* Des engagements sur subvention attribuée pour un montant de 65 768 euros ont été constitués au débit du compte 6894 « Engagements sur subventions attribuées » par le crédit du compte 194 « Fonds dédiés » et correspondent à l'action « SERVICES EDUCATION » pour la quote-part mise en œuvre en 2007.

* Des engagements sur subvention attribuée pour un montant de 90 300 euros ont été constitués au débit du compte 6894 « Engagements sur subventions attribuées » par le crédit du compte 194 « Fonds dédiés » et correspondent à l'action « MEMOIRE AUDIO-VISUELLE », projet 2006 requalifié par la tutelle.

* Des engagements sur subvention attribuée pour un montant de 23 890 euros ont été constitués au débit du compte 6894 « Engagements sur subventions attribuées » par le crédit du compte 194 « Fonds dédiés » et correspondent à l'action « INFORMATION/COMMUNICATION » qui a fait l'objet d'un décalage sur 2007.

* Des engagements sur subvention attribuée pour un montant de 22 800 euros ont été constitués au débit du compte 6894 « Engagements sur subventions attribuées » par le crédit du compte 194 « Fonds dédiés » et correspondent à l'action « ETE AU CINE/PASSEUR D'IMAGES », le projet étant reporté en 2007 selon un accord entre les partenaires.

* Des engagements sur subvention attribuée pour un montant de 3 565 euros ont été constitués au débit du compte 6894 « Engagements sur subventions attribuées » par le crédit du compte 194 « Fonds dédiés » et correspondent à l'action « MISSIONS DE REPERAGE ».

* Des engagements sur subvention attribuée pour un montant de 12 706 euros ont été constitués au débit du compte 6894 « Engagements sur subventions attribuées » par le crédit du compte 194 « Fonds dédiés » et correspondent à l'action « ARTISTES ASSOCIES ».

* Une reprise d'engagements sur fonds dédiés a été effectuée pour un montant de 125 914 euros, correspondant à des actions réalisées dans l'exercice 2006 avec des fonds dédiés constitués au 31 décembre 2005.

ANNEXE - PCG 531-2

COMPLEMENTS D'INFORMATIONS

RELATIFS AU BILAN ET AU COMPTE DE RESULTAT

531-2/2 Etat de l'actif immobilisé

Voir Tableau des immobilisations article 532-1

531-2/3 Etat des amortissements et dépréciations

Voir Tableau des amortissements article 532-2

Durées et modes d'amortissements retenus :

. 205	LOGICIELS INFORMATIQUES	1 an	linéaire
. 2151	INSTAL.COMPLEXES SPECIALISEES	3/5 ans	linéaire
. 2181	A.A.I.DIVERS	8 ans	linéaire
. 2182	MATERIEL DE TRANSPORT	5 ans	linéaire
. 2183	MAT.DE BUREAU ET INFORMATIQUE	3 ans	linéaire
. 2184	MOBILIER	8 ans	linéaire

531-2/7 Etat des échéances des créances et des dettes à la clôture de l'exercice

Voir Etat article 532-4

531-2/9 Montant des engagements financiers

Voir Etat article 531-2/9

531-2/14 Précisions sur les :

- produits exceptionnels ;

les 3 750.00 € de la ligne HB se ventilent en reprise sur subvention d'investissements.

ANNEXE - PCG 531-2/9

ENGAGEMENTS FINANCIERS

ENGAGEMENTS DONNES	Montant
Consentis à l'égard d'entités liées	
En matières de pensions ou d'indemnités assimilées	
Assortis de sûretés réelles	
Effets de commerce escomptés non échus	
Pris fermes sur titres de capital et non inscrits au bilan	
Consentis de manière conditionnelle	
TOTAL	0.00

ENGAGEMENTS DE CREDIT-BAIL	Montant
Crédit-bail mobilier redevances restantes	
Crédit-bail immobilier redevances restantes	
TOTAL	0.00

ANNEXE - PCG 531-2/14a2.1

PRODUITS A RECEVOIR

4181	CLIENTS - FACTURES A ETABLIR	Montant (s)	Cumul (s)
7061	PRDT ACTIONS-MILIEU SCOLAIRE DIVERS COLLEGE	2 975.00	2 975.00
7064	PRDT ACTIONS-FORM.HORS SCOLAI PRO9 REGIE VELLA	1 566.36	4 541.36
7561	COTISATIONS PERSON.MORALE MCA	75.00	4 616.36
7562	COTISATIONS PERSON.PHYSIQUE PHIL	10.00	4 626.36
TOTAL DES PRODUITS A RECEVOIR			4 626.36

Sarl abf
Société de Commissariat aux Comptes
Siret 423 878 792
145, Chemin de halage
80136 RIVERY
Tél. : 03 22 53 11 00

ANNEXE - PCG 531-2/14a2.2

CHARGES A PAYER

4081	FOURN. - FACTURES NON PARVENUES		Montant (s)	Cumul (s)
61357	LOCATIONS DE COPIES FILMS	LOCAT.COPIE FILMS	315.01	315.01
61322	AUTRES LOCATIONS IMMOBILIERES	LOCATION SALLE	500.00	815.01
6042	ACHATS ETUDES & PREST.SERVICE	CINE LUMIERE	150.00	965.01
6242	TRANSPORTS DE COPIES DE FILMS	TRANSP.COPIES FILMS	180.00	1 145.01
616	PRIMES D'ASSURANCE	MAIF	15.47	1 160.48
63513	AUTRES IMPOTS LOCAUX	REDEVANCE TV	122.00	1 282.48
6226	HONORAIRES EXPERT-COMPTABLE	HONORAIRES E.C.	6 000.00	7 282.48
62261	HONORAIRES CAC	HONORAIRES C.A.C.	2 500.00	9 782.48
6042	ACHATS ETUDES & PREST.SERVICE	CONV.ECRAN LIBRE	1 000.00	10 782.48
60612	FOURN.NON STOCK.-GAZ ELECT.	EDF	401.60	11 184.08
60613	FOURN.NON STOCK.-CHAUFFAGE	GAZ	1 134.81	12 318.89
6135	LOCATIONS DE VEHICULES	LOC.VEHICULE	208.20	12 527.09
6228	REMUN.INTERMED.HONORAIRES DIV	CONCEPTION GRAPHIQUE	750.00	13 277.09
6242	TRANSPORTS DE COPIES DE FILMS	TRANSP.COPIES FILMS	44.92	13 322.01
6261	FRAIS POSTAUX	FRAIS DE POSTE	1 081.82	14 403.83
6262	FRAIS DE TELECOM.-TELEPHONE	TELEPHONES	424.61	14 828.44
64751	ASMIS	ASMIS	402.91	15 231.35
6042	ACHATS ETUDES & PREST.SERVICE	MCA	150.00	15 381.35
4686	DIVERS - CHARGES A PAYER		Montant (s)	Cumul (s)
625112	VOY-DEPLACEMENTS-INTERV.EXTER	NOTE DE FRAIS	62.30	62.30
625111	VOY.DEPLACEMENTS-PERMANENTS	NOTE DE FRAIS	149.67	211.97
6257	RECEPTIONS	NOTE DE FRAIS	83.99	295.96
TOTAL DES CHARGES A PAYER				15 677.31

Sarl abf

Société de Commissariat aux Comptes

Siret 423 878 792

145, Chemin de halage

80136 RIVERY

Tél. : 03 22 53 11 00

ANNEXE - PCG 531-2/14a4.1

PRODUITS CONSTATES D'AVANCE

4871	PROD. CONSTATES D'AVANCE D'EXPL	Montant (s)	Cumul (s)
7061	PRDT ACTIONS-MILIEU SCOLAIRE RECTORAT AMIENS	3 495.00	3 495.00
	PRODUITS CONSTATES D'AVANCE		3 495.00

Sarl abf
Société de Commissariat aux Comptes
Siret 423 878 792
145, Chemin de halage
80136 RIVERY
Tél. : 03 22 53 11 00

ANNEXE - PCG 531-2/14a4.2

CHARGES CONSTATEES D'AVANCE

4861	CH. CONSTATEES D'AVANCE D'EXPL.	Montant (s)	Cumul (s)
60612	FOURN.NON STOCK.-GAZ ELECT. EDF	39.36	39.36
60613	FOURN.NON STOCK.-CHAUFFAGE CHAUFFAGE	10.89	50.25
60643	FOURNITURES DE REPRODUCTION FRES DE REPRODUCTION	132.27	182.52
6122	CREDIT-BAIL PHOTOCOPIEUR LEASING	1 150.96	1 333.48
6181	DOCUMENTATION GENERALE DIVERS ABONNTS	643.32	1 976.80
6156	MAINTENANCE DIVERSES MAINTENANCES	1 169.95	3 146.75
6262	FRAIS DE TELECOM.-TELEPHONE TELEPHONES	178.89	3 325.64
6156	MAINTENANCE DIVERSES MAINTENANCES	101.58	3 427.22
CHARGES CONSTATEES D'AVANCE			3 427.22

Sarlabi
Société de Commissariat aux Comptes
Siret 423 878 792
145, Chemin de halage
80136 RIVERY
Tél. : 03 22 53 11 00

CADRE A	ANNEXE - PCG 532-1 ----- IMMOBILISATIONS	Valeur brute des immo.au début exercice		Augmentations	
				Réév.ou mise équi.	Acq.créa.app.virt
IMMO.INCORPORELLES-Frais établis. & dévelop.	TOTAL I	CZ		KB	KC
IMMO.INCORPORELLES-Autres immo. incorporelles	TOTAL II	KD	24 913.96	KE	KF 2 744.82
Terrains		KG		KH	KI
Constructions sur sol propre dt c. L9		KJ		KK	KL
Constructions sur sol autrui dt c. M1		KM		KN	KO
Const. Instal. gén. agen. amén. dt c. M2		KP		KQ	KR
Instal. tech. mat. & out. indus. dt c. M3		KS	62 354.21	KT	KU
Autres immo. corp. - Instal. agen. amén. divers		KV	17 464.33	KW	KX
Autres immo. corp. - Matériel de transport		KY	14 750.66	KZ	LA
Autres immo. corp. - Matériel de bureau & inform., mob.		LB	57 124.15	LC	LD 6 101.05
Autres immo. corp. - Embal. récup. & divers		LE		LF	LG
Immobilisations corporelles en cours		LH		LI	LJ
Avances et acomptes		LK		LL	LM
IMMOBILISATIONS CORPORELLES	TOTAL III	LN	151 693.35	LO	LP 6 101.05
Participations évaluées par mise en équivalence		8G		8M	8T
Autres participations		8U		8V	8W
Autres titres immobilisés		1P		1R	1S
Prêts et autres immobilisations financières		1T	1 569.59	1U	1V 9 005.00
IMMOBILISATIONS FINANCIERES	TOTAL IV	LQ	1 569.59	LR	LS 9 005.00
TOTAL GENERAL (I+II+III+IV)		OG	178 176.90	OH	OJ 17 850.87

CADRE B	IMMOBILISATIONS	Diminutions		Valeur brute des immo.en fin exercice	Réév.ou mise équi. V.o.immo.fin exer.
		Poste à poste	Cess.h.s.mise é.		
IMMO.INCORP.-étab. & dévelo.	TOTAL I				D7
IMMO.INCORP.-Aut. immo. incorp.	TOTAL II				1X
Terrains		LX		LY	LZ
Constructions sur sol propre		MA		MB	MC
Constructions sur sol autrui		MD		ME	MF
Constructions Instal. agenc. aménag.		MG		MH	MI
Instal. tech. matériel. outil. indust.		MJ	6 100.92	MK	ML 56 253.29
Aut. immo. corp. - Inst. agen. amé. div.		MM	17 464.33	MN	MO
Aut. immo. corp. - Mat. de transport		ME		MQ	MR 14 750.66
Aut. immo. corp. - Mat. de bureau & inf.		MS	8 547.19	MT	MU 54 678.01
Aut. immo. corp. - Embal. récup. & div.		MV		MW	MX
Immobilisations corporelles en cours		MZ		NA	NB
Avances et acomptes		ND		NE	NF
IMMOBILISATIONS CORPORELLES	TOTAL III	NG	32 112.44	NH	NI 125 681.96
Particip. éval. par mise en équivalence		OU		OV	OW
Autres participations		OX		OY	OZ
Autres titres immobilisés		2B		2C	2D
Prêts et autres immo. financières		2E	350.00	2F	2G 10 224.59
IMMOBILISATIONS FINANCIERES	TOTAL IV		350.00		2H 10 224.59

Carlabf
 Commissariat aux Comptes
 23 878 792
 chemin de halage
 16 RIVERY
 33 22 53 11 00

ANNEXE - PCG 532-2 TABLEAU DES AMORTISSEMENTS

CADRE A		SITUATIONS ET MOUVEMENTS DE L'EXERCICE DES AMORTISSEMENTS TECHNIQUES									
IMMOBILISATIONS AMORTISSABLES			Amort.au début		Dotations exerc.		Diminutions		Amort.fin exerc.		
Frais établis. & développ.	TOTAL I	CY		PB		PC		PD			
Autres immo. incorporelles	TOTAL II	PE	11 168.45	PF	6 642.70	PG	1 967.34	PH	15 843.81		
Terrains		PI		PJ		PK		PL			
Constructions sur sol propre		PM		PN		PO		PQ			
Constructions sur sol autrui		PR		PS		PT		PU			
Construc. Instal. agenc. aménag.		PV		PW		PX		PY			
Instal. tech. mat. & outil. indust.		PZ	45 627.97	QA	13 362.67	QB	6 100.92	QC	52 889.72		
Aut. immo. corp. - Inst. a. a. div.		QD	8 125.97	QE	9 338.36	QF	17 464.33	QG			
Aut. immo. corp. - Mat. de transport		QH	1 253.01	QI	2 950.13	QJ		QK	4 203.14		
Aut. immo. corp. - Mat. de bureau		QL	45 954.65	QM	6 249.60	QN	8 547.19	QO	43 657.06		
Aut. immo. corp. - Emb. récup. & div.		QP		QR		QS		QT			
	TOTAL III	QU	100 961.60	QV	31 900.76	QW	32 112.44	QX	100 749.92		
	TOTAL GENERAL (I+II+III)	ON	112 130.05	OP	38 543.46	OQ	34 079.78	OR	116 593.73		

CADRE B		VENTILATION DES MOUVEMENTS AFFECTANT LA PROVISION POUR AMORTISSEMENTS DEROGATOIRES									
Immo.amortis.	DOTATIONS						REPRISES				Mvt net des amortis. fin exerc.
	Di.de durée	Mode degrés		A.fiscal ex		Di.de durée	Mode degrés		A.fiscal ex		
Fr.établis. T.I	M9	N1	N2	N3	N4	N5	N6				
Aut.i.inc. T.II	N7	N8	P6	P7	P8	P9	Q1				
Terrains	Q2	Q3	Q4	Q5	Q6	Q7	Q8				
C.sr sol propre	Q9	R1	R2	R3	R4	R5	R6				
C.sr sol autrui	R7	R8	R9	S1	S2	S3	S4				
C.Inst.ag.amén.	S5	S6	S7	S8	S9	T1	T2				
Inst.tech.mat.	T3	T4	T5	T6	T7	T8	T9				
A.i.c.-I.a.a.d.	U1	U2	U3	U4	U5	U6	U7				
A.i.c.-Mat.tra.	U8	U9	V1	V2	V3	V4	V5				
A.i.c.-Mat.bur.	V6	V7	V8	V9	W1	W2	W3				
A.i.c.-E.r.&d.	W4	W5	W6	W7	W8	W9	W10				
	TOT.III	X2	X3	X4	X5	X6	X7	X8			
	Tot.(I+II+III)	X9	Y1	Y2	Y3	Y4	Y5	Y6			
	Tot.(X9+Y1+Y2)	Y7	Tot.(Y3+Y4+Y5)			Y8	Tot.(Y7-Y8)		Y9		

Sari abf
 Société de Commissariat aux Comptes
 Siret 423 878 792
 145, Chemin de halage
 80136 RIVERY

CADRE C		MOUV.AFFECTANT LES CHARGES A REPARTIR				Mont.début ex.		Augmentations		Mont.fin exerc	

Principales émissions d'emprunt à évaluer

Principales remboursements de obligations

Z:

S:

Tél : 03 22 53 11 00

ANNEXE - PCG 532-3 TABLEAU DES PROVISIONS

Nature des provisions	Montant début	Dotations	Reprises		Montant fin	
			Mts utilisés	Mts non util.		
PROVISIONS REGLEMENTEES						
Prov. pour reconstitution gisements	3T	TA	TB		TC	
Prov. pour investissement	3U	TD	TE		TF	
Prov. pour hausse des prix	3V	TG	TH		TI	
Amortissements dérogatoires	3X	TM	TN		TO	
Dt majorations except. de 30 %	D3	D4	D5		D6	
Prov. implant. étrang. < 1.1.1992	IA	IB	IC		ID	
Prov. implant. étrang. > 1.1.1992	IE	IF	IG		IH	
Prov. pour prêts d'installation	IJ	IK	IL		IM	
Autres prov. réglementées	3Y	TP	TQ		TR	
TOTAL I	3Z	TS	TT		TU	
PROVISIONS POUR RISQUES ET CHARGES						
Prov. pour litiges	4A	4B	4C		4D	
Prov. pour garanties clients	4E	4F	4G		4H	
Prov. pour pertes / marchés à terme	4J	4K	4L		4M	
Prov. pour amendes et pénalités	4N	4P	4R		4S	
Prov. pour pertes de change	4T	4U	4V		4W	
Prov. pour pensions & oblig. simil.	4X	4Y	4Z		5A	
Prov. pour impôts	5B	5C	5D		5E	
Prov. pour renouvellement des immo.	5F	5H	5J		5K	
Prov. pour grosses réparations	5L	5M	5N		5P	
Prov. pour charg. soc. & fisc./c.p.	5R	5S	5T		5U	
Autres prov. pour risques & charges	5V	5W	5X		5Y	
TOTAL II	5Z	TV	TW		TX	
DEPRECIATIONS						
Sur immo. incorporelles	6A	6B	6C		6D	
Sur immo. corporelles	6E	6F	6G		6H	
Sur immo. titres mis en équivalence	02	03	04		05	
Sur immo. titres de placement	9U	9V	9W		9X	
Sur immo. autres immo. financières	06	07	08		09	
Sur stocks et en-cours	6N	6P	6R		6Q	
Sur comptes clients	6T	6U	6V		6W	
Autres prov. pour dépréciation	6X	6Y	6Z		7A	
TOTAL III	7B	TY	TZ		UA	
TOTAL GENERAL (I+II+III)	7C	0.00 UB	0.00 UC	0.00	0.00 UD	0.00
Dont dotations et reprises d'exploitation		UE	UF			
Dont dotations et reprises financières		UG	UH			
Dont dotations et reprises exceptionnelles		UJ	UK			

Sarl abf

Société de Commissariat aux Comptes

Siret 423 878 792

145, Chemin de natage

80136 RIVERY

Tél. : 03 22 55 11 00

ANNEXE - PCG 532-4 ETAT au 31/12/06

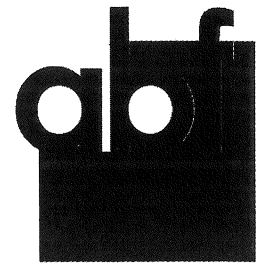
DES ECHÉANCES DES CRÉANCES & DES DETTES

ETAT DES CRÉANCES		Montant brut	A 1 an au +	A + 1 an
CREANCES DE L'ACTIF IMMOBILISE				
Créances rattachées à des participations	UL			
Prêts (1) (2)	UP			
Autres immobilisations financières	UT	10 224.59	10 224.59	
CREANCES DE L'ACTIF CIRCULANT				
Clients douteux ou litigieux	VA			
Autres créances clients	UX	72 147.40	72 147.40	
Créance représentative titres prêtés	UU			
Personnel et comptes rattachés	UY			
Sécurité soc. & aut. organismes sociaux	UZ			
Etat-Impôts sur les sociétés	VM			
Etat-Taxe sur la valeur ajoutée	VB			
Etat-Autres impôts taxes & versts assim.	VN			
Etat-Autres collectivités publiques div.	VP	278 187.75	278 187.75	
Associations affiliées (2)	VC			
Débiteurs divers	VR	104.50	104.50	
Charges constatées d'avance	VS	3 427.22	3 427.22	
TOTAUX	VT	364 091.46	364 091.46	
(1) Montant des prêts accordés au cours ex.	VD			
(1) Montant des rembts obtenus en cours ex.	VE			
(2) Prêts & avances consentis aux affiliés	VF			

ETAT DES DETTES		Montant brut	A 1 an au +	A +1 & 5 au +	A + 5 ans
Emprunts obligataires convertibles (1)	7Y				
Autres emprunts obligataires (1)	7Z				
Emprunts étab. crédit à 2 ans maxi à orig.	VG				
Emprunts étab. crédit à + 2 ans à origine	VH				
Emprunts & dettes financ. divers (1) (2)	8A				
Fournisseurs et comptes rattachés	8B	73 498.59	73 498.59		
Personnel et comptes rattachés	8C	5 069.26	5 069.26		
Sécurité sociale & autres organ. sociaux	8D	98 270.03	98 270.03		
Etat-Impôts sur les sociétés	8E				
Etat-Taxe sur la valeur ajoutée	VW				
Etat-Obligations cautionnées	VX				
Etat-Autres impôts, taxes et assimilés	VQ	3 876.43	3 876.43		
Dettes sur immo. & comptes rattachés	8J				
Associations affiliées (2)	VI				
Autres dettes	8K	6 609.46	6 609.46		
Dette représentative titres empruntés	SZ				
Produits constatés d'avance	8L	3 495.00	3 495.00		
TOTAUX	VY	190 818.77	190 818.77		

Sarl abf
 Société de Commissariat aux Comptes
 Siret 423 878 792
 145, Chemin de halage
 80136 RIVERY
 Tél. : 03 22 53 11 00

(1) Emprunts souscrits en cours d'exercice VJ
 (1) Emprunts remboursés en cours d'exercice VJ
 (2) Montant emprunts à del. auprès affiliés VJ



Audit Bruno FAILLE et Associés
145, Chemin de Halage
80136 RIVERY

Bruno FAILLE
ESC Paris
Expert Comptable Diplômé
Commissaire aux comptes
Expert près la Cour d' Appel

A C A P

19 rue des Augustins

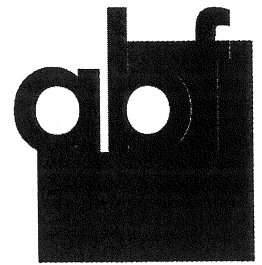
80000 AMIENS

RAPPORT SPECIAL DU COMMISSAIRE AUX COMPTES

SUR LES CONVENTIONS VISEES AUX

ARTICLES L 612-5 DU NOUVEAU CODE DE COMMERCE

Exercice du 1er janvier 2006 au 31 décembre 2006



Audit Bruno FAILLE et Associés
145, Chemin de Halage
80136 RIVERY

Bruno FAILLE
ESC Paris
Expert Comptable Diplômé
Commissaire aux comptes
Expert près la Cour d'Appel

A C A P

RAPPORT SPECIAL DU COMMISSAIRE AUX COMPTES SUR LES CONVENTIONS VISEES AUX ARTICLES L 612-5 DU NOUVEAU CODE DE COMMERCE

EXERCICE DU 1^{er} JANVIER 2006 AU 31 DECEMBRE 2006

Mesdames,
Messieurs,

Conventions autorisées au cours de l'exercice et conventions approuvées au cours d'exercices antérieurs dont l'exécution s'est poursuivie durant l'exercice.

En ma qualité de commissaire aux comptes de votre association, je vous présente mon rapport sur les conventions réglementées.

En application de l'article L 612-5 du nouveau code de commerce, j'ai été avisé des conventions qui ont fait l'objet de l'autorisation préalable de votre Conseil d'Administration.

Il ne m'appartient pas de rechercher l'existence éventuelle d'autres conventions mais de vous communiquer, sur la base des informations qui m'ont été données, les caractéristiques et les modalités essentielles de celles dont j'ai été avisées, sans avoir à me prononcer sur leur utilité et leur bien-fondé. Il vous appartient, selon les termes de l'article 25-1 du décret du 1^{er} mars 1985, d'apprécier l'intérêt qui s'attachait à la conclusion de ces conventions en vue de leur approbation.

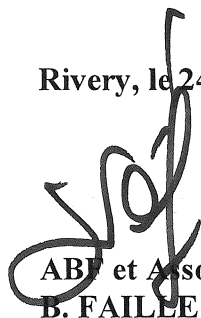
J'ai effectué mes travaux selon les normes de la profession applicables en France ; ces normes requièrent la mise en œuvre de diligences destinées à vérifier la concordance des informations qui m'ont été données avec les documents de base dont elles sont issues.

Je vous informe qu'il ne m'a été donné avis d'aucune convention conclue au cours de l'exercice et visée à l'article L 612-5 du nouveau Code de commerce.

Cependant nous avons relevé les conventions suivantes :

1. Cinéma Le Domino : remboursement de frais divers pour 49,50 €. Administrateur concerné : Roland Bizet
2. Cinéma Palace : remboursement de frais divers pour 45 €. Administrateur concerné : Chantal Candelot
3. Cinéma Agnès Varda : remboursement de frais divers pour 196,21 € et participation à deux journées de formation pour 300 € . Administrateur concerné : Françoise Michaux
4. Cinéma Paul Lebrun : remboursement de frais divers pour 120,02 € et participation à une journée de formation pour 150 € Administrateur concerné : Dominique Duvauchelle
5. Mathieu Krim : cachet de chef monteur pour un montant salarial brut de 900 euros.

Rivery, le 24 avril 2007



ABF et Associés
B. FAILLE

Commissaire aux Comptes inscrit
Membre de la Compagnie
Régionale d'Amiens

