

SARL AJC AUDIT
COMMISSAIRE AUX COMPTES
MEMBRE DE LA COMPAGNIE REGIONALE
DES COMMISSAIRES AUX COMPTES D'AIX EN PROVENCE

Le Gamma, 95 avenue des Logissons - 13770 Venelles - Tél : 04 42 59 43 67 - Fax : 04 92 64 16 46 - E mail : andrecrespy@aol.com

LIGUE DE L'ENSEIGNEMENT DES A.H.P.
Association Loi 1901

Siège Social : 9, Chemin des Alpilles - 04000 DIGNE LES BAINS

RAPPORT GENERAL DU COMMISSAIRE AUX COMPTES

Comptes annuels – Exercice clos le 31 décembre 2007

RAPPORT DU COMMISSAIRE AUX COMPTES

Comptes annuels - Exercice clos le 31 décembre 2007

En exécution de la mission qui nous a été confiée par votre Conseil d'administration le 29 mai 2002, nous vous présentons notre rapport relatif à l'exercice clos le 31 décembre 2007, sur :

- Le contrôle des comptes annuels de l'Association « Ligue de l'enseignement des Alpes de Haute Provence » tels qu'ils sont joints au présent rapport,
- La justification de nos appréciations,
- Les vérifications spécifiques et les informations prévues par la loi.

Les comptes annuels ont été arrêtés par votre conseil d'administration. Il nous appartient, sur la base de notre audit, d'exprimer une opinion sur ces comptes.

I. Opinion sur les Comptes annuels

Nous avons effectué notre audit selon les normes professionnelles applicables en France ; ces normes requièrent la mise en œuvre de diligences permettant d'obtenir l'assurance raisonnable que les comptes annuels ne comportent pas d'anomalies significatives. Un audit consiste à examiner, par sondages, les éléments probants justifiant les données contenues dans ces comptes. Il consiste également à apprécier les principes comptables suivis et les estimations significatives retenues pour l'arrêté des comptes et à apprécier leur présentation d'ensemble. Nous estimons que nos contrôles fournissent une base raisonnable à l'opinion exprimée ci-après.

Nous certifions que les comptes annuels sont, au regard des règles et principes comptables français, réguliers et sincères et donnent une image fidèle du résultat des opérations de l'exercice écoulé, ainsi que de la situation financière et du patrimoine de l'association à la fin de cet exercice.

II. Justification de nos appréciations

En application des dispositions de l'article L. 823-9 du Code de commerce relatives à la justification de nos appréciations, nous portons à votre connaissance les éléments suivants :

Nous avons apprécié le bien fondé des principes comptables suivis par l'association, le contenu de l'annexe, ainsi que la méthode de détermination des fonds dédiés.

Les appréciations ainsi portées s'inscrivent dans le cadre de notre démarche d'audit des comptes annuels, pris dans leur ensemble, et ont contribué à la formation de notre opinion exprimée dans la première partie de ce rapport.

III. Vérifications et informations spécifiques

Nous avons également procédé, conformément aux normes professionnelles applicables en France, aux vérifications spécifiques prévues par la loi.

Nous n'avons pas d'observation à formuler sur la sincérité et la concordance avec les comptes annuels des informations données dans le rapport de gestion, et dans les documents adressés aux adhérents sur la situation financière et les comptes annuels.

Fait à Venelles, le 26 mai 2008

AJC AUDIT
Société de Commissariat aux Comptes
Bât. Le Galva
95. Avenue des Logissons, 13770 VENELLES
N° RCS Aix-en-Provence 451 301 865

André CRESPI
Commissaire aux comptes



ASSOC. LIGUE DE L'ENSEIGNEMENT

9 CHEMIN DES ALPILLES

BP 9049

04991 DIGNE LES BAINS CEDEX

COMPTES ANNUELS

Période du 01/01/2007 au 31/12/2007

EXPERTS COMPTABLES

C.A.C HAUTE PROVENCE

Comptabilité . Audit . Conseils

Société d'Expertise Comptable

Société à responsabilité limitée au capital de 387.220 €

42, avenue François Cuzin

04000 DIGNE LES BAINS

Tél : 04.92.31.12.80

Fax : 04.92.31.40.09

E-mail : info@cachp04.com

Site Web : <http://www.cachp04.com>

Sommaire

----- B I L A N -----	2
Bilan Actif	3
Bilan Passif	4
Détail de l' Actif	5
Détail du Passif	8
----- R E S U L T A T -----	10
Compte de fonctionnement et de résultat	11
Détail du compte de fonctionnement	12
----- G E S T I O N -----	16
Tableau des Emplois et Ressources	17
Tableau de Financement	18
----- A N N E X E -----	19
Règles et méthodes comptables	20
Immobilisations	23
Amortissements	24
Provisions	25
Créances et Dettes	26
Charges et Produits constatés d'avance	27
Annexe libre	28

Etats financiers au 31/12/2007

Bilan

Bilan Actif

Etat exprimé en euros		31/12/2007			31/12/2006
		Brut	Amort. et Dépréc.	Net	Net
ACTIF IMMOBILISE	IMMOBILISATIONS INCORPORELLES				
	Frais d'établissement				
	Frais de recherche et de développement				
	Concessions brevets droits similaires				
	Fonds commercial (1)				
	Autres immobilisations incorporelles				
	Avances et acomptes				
	IMMOBILISATIONS CORPORELLES				
	Terrains	130 000		130 000	130 000
	Constructions	504 594	91 026	413 568	423 021
	Installations techniques, mat. et outillage indus.	21 156	15 713	5 443	10 390
	Autres immobilisations corporelles	145 640	84 208	61 432	33 574
	Immobilisations grévées de droits				
	Immobilisations en cours				
Avances et acomptes					
IMMOBILISATIONS FINANCIERES (2)					
Participations évaluées selon mise en équival.					
Autres participations					
Créances rattachées à des participations					
Autres titres immobilisés					
Prêts	29 835		29 835	26 968	
Autres immobilisations financières	9 052		9 052	10 088	
	TOTAL (I)	840 276	190 946	649 329	634 042
ACTIF CIRCULANT	STOCKS ET EN-COURS				
	Matières premières, approvisionnements				
	En-cours de production de biens				
	En-cours de production de services				
	Produits intermédiaires et finis				
	Marchandises				
	Avances et Acomptes versés sur commandes				
	CREANCES (3)				
	Créances usagers et comptes rattachés	165 795		165 795	137 896
	Autres créances	808 794	3 000	805 794	900 070
	Capital souscrit appelé, non versé				
Valeurs mobilières de placement	260 000		260 000	100 000	
Disponibilités	176 616		176 616	108 351	
Charges constatées d'avance	15 673		15 673	9 038	
	TOTAL (II)	1 426 878	3 000	1 423 878	1 255 355
COMPTES DE REGULARISATION	Frais d'émission d'emprunt à étaler (III)				
	Primes de remboursement des obligations (IV)				
	Ecarts de conversion actif (V)				
TOTAL ACTIF		2 267 154	193 946	2 073 208	1 889 397

(1) dont droit au bail

(2) dont à moins d'un an

38 886

37 056

(3) dont à plus d'un an

Bilan Passif

Etat exprimé en euros

31/12/2007

31/12/2006

		31/12/2007	31/12/2006
Fonds associatifs	Fonds propres		
	Fonds associatifs sans droit de reprise	90 578	77 556
	<i>Dont legs et donations avec contrepartie d'actifs immobilisés, subventions d'investissement affectés à des biens renouvelables</i>	34 252	21 230
	Ecarts de réévaluation		
	Réserves		
	Report à nouveau	(70 975)	(90 546)
	Résultat de l'exercice	17 382	19 571
	Total des fonds propres	36 985	6 581
	Autres fonds associatifs		
	Fonds associatifs avec droit de reprise		
- Apports			
- Legs et donations			
- Résultats sous contrôle de tiers financeurs			
Droits des propriétaires			
Ecarts de réévaluation			
Subventions d'investissement sur biens non renouvelables	29 725	9 000	
Provisions réglementées			
Total des autres fonds associatifs	29 725	9 000	
Total des fonds associatifs	66 710	15 581	
Provisions	Provisions pour risques	379 435	322 748
	Provisions pour charges		
Total des provisions	379 435	322 748	
Fonds dédiés	Sur subventions de fonctionnement	602 629	620 112
	Sur dons manuels affectés		
	Sur legs et donations affectés		
Total des fonds dédiés	602 629	620 112	
DETTES (1)	DETTES FINANCIERES		
	Emprunts obligataires convertibles		
	Autres emprunts obligataires		
	Emprunts dettes auprès des établissements de crédit (2)	526 866	531 497
	Emprunts et dettes financières divers		
	Avances et acomptes reçus sur commandes en cours		
	DETTES D'EXPLOITATION		
	Dettes fournisseurs et comptes rattachés	52 973	57 511
	Dettes fiscales et sociales	170 842	162 064
	DETTES DIVERSES		
Dettes sur immobilisations et comptes rattachés	13 063		
Autres dettes	85 514	67 211	
Produits constatés d'avance	175 175	112 672	
Total des dettes	1 024 434	930 956	
Ecarts de conversion passif			
TOTAL PASSIF	2 073 208	1 889 397	
Résultat de l'exercice exprimé en centimes	17 382,16	19 571,24	
(1) Dont à moins d'un an	1 024 434	930 956	
(2) Dont concours bancaires courants, et soldes créditeurs de banques et CCP			

Détail de l' Actif

Etat exprimé en euros	01/01/2007 31/12/2007	12 mois	01/01/2006 31/12/2006	12 mois	Variations	%
Capital souscrit non appelé						
TOTAL II - Actif Immobilisé NET	649 329	<i>31,32</i>	634 042	<i>33,56</i>	15 288	<i>2,41</i>
Terrains	130 000	<i>6,27</i>	130 000	<i>6,88</i>		
TERRAINS NUS	130 000	<i>6,27</i>	130 000	<i>6,88</i>		
Constructions	413 568	<i>19,95</i>	423 021	<i>22,39</i>	(9 454)	<i>-2,23</i>
BATIMENTS	255 490	<i>12,32</i>	255 490	<i>13,52</i>		
AGENC.AMENAG.CONSTRUCTIONS	249 104	<i>12,02</i>	237 297	<i>12,56</i>	11 806	<i>4,98</i>
AMORT.BATIMENTS	(28 584)	<i>-1,38</i>	(27 060)	<i>-1,43</i>	(1 524)	<i>-5,63</i>
AMORT.AGENC.AMEN.CONSTRUCTIONS	(62 442)	<i>-3,01</i>	(42 706)	<i>-2,26</i>	(19 735)	<i>-46,21</i>
Installations techniques, matériel et outillage	5 443	<i>0,26</i>	10 390	<i>0,55</i>	(4 947)	<i>-47,61</i>
MATERIEL SPECTACLES	1 826	<i>0,09</i>	1 826	<i>0,10</i>		
MATERIEL EDUCATIF SCOLAIRE	434	<i>0,02</i>	434	<i>0,02</i>		
MATERIEL AUDIOVISUEL	8 482	<i>0,41</i>	9 246	<i>0,49</i>	(764)	<i>-8,26</i>
MATERIEL EDUCATIF GENERAL	256	<i>0,01</i>	256	<i>0,01</i>		
MATERIEL AUDIO.FORMATION	10 157	<i>0,49</i>	10 786	<i>0,57</i>	(629)	<i>-5,83</i>
AMORT.MAT.SPECTACLES	(1 826)	<i>-0,09</i>	(1 702)	<i>-0,09</i>	(124)	<i>-7,30</i>
AMORT.MAT.EDUC.SCOLAIRE	(434)	<i>-0,02</i>	(434)	<i>-0,02</i>		
AMORT.MAT.AUDIOVISUEL	(3 218)	<i>-0,16</i>	(2 258)	<i>-0,12</i>	(960)	<i>-42,50</i>
AMORT.MAT.EDUC.ADMINISTRATI	(256)	<i>-0,01</i>	(256)	<i>-0,01</i>		
AMORT. MAT. AUDIO. FORMAT	(9 978)	<i>-0,48</i>	(7 508)	<i>-0,40</i>	(2 470)	<i>-32,90</i>
Autres immobilisations corporelles	61 432	<i>2,96</i>	33 574	<i>1,78</i>	27 858	<i>82,98</i>
MATERIEL TRANSPORT	37 914	<i>1,83</i>	18 014	<i>0,95</i>	19 900	<i>110,47</i>
MAT.BUREAU ADMINISTRATIF	5 436	<i>0,26</i>	5 342	<i>0,28</i>	94	<i>1,77</i>
MAT.BUREAU FORMATION	6 512	<i>0,31</i>	6 075	<i>0,32</i>	437	<i>7,20</i>
MAT.BUREAU APP MANOSQUE	1 241	<i>0,06</i>	1 241	<i>0,07</i>		
MOBILIER ADMINISTRATIF	2 857	<i>0,14</i>	3 810	<i>0,20</i>	(953)	<i>-25,01</i>
MOBILIER FORMATION	21 818	<i>1,05</i>	21 818	<i>1,15</i>		
MOBILIER APP.MANOSQUE	3 357	<i>0,16</i>	3 357	<i>0,18</i>		
MOBILIER APP DIGNE	626	<i>0,03</i>	626	<i>0,03</i>		
MOBILIER VIE ASSOCIATIVE	713	<i>0,03</i>	713	<i>0,04</i>		
MATERIEL INFOR.ADMINISTRATIF	9 268	<i>0,45</i>	9 268	<i>0,49</i>		
MATERIEL INFOR.FORMATION	33 253	<i>1,60</i>	41 609	<i>2,20</i>	(8 356)	<i>-20,08</i>
MAT. INFOR. APP MANOSQUE	6 506	<i>0,31</i>	9 080	<i>0,48</i>	(2 574)	<i>-28,35</i>
MAT. INFOR. APP DIGNE	1 988	<i>0,10</i>	1 988	<i>0,11</i>		
MAT. INFOR. VACANCES	983	<i>0,05</i>	983	<i>0,05</i>		
MAT. INFOR. CULTUREL	2 518	<i>0,12</i>	2 597	<i>0,14</i>	(79)	<i>-3,04</i>
MATERIEL INFORM.AFFILIATION	983	<i>0,05</i>	983	<i>0,05</i>		
MAT. INFOR. VIE ASSOCIATIVE	1 099	<i>0,05</i>	1 099	<i>0,06</i>		
MAT.INFORMATIQUE EOEP	1 087	<i>0,05</i>	1 087	<i>0,06</i>		
LOGICIELS APP MANOSQUE	83	<i>0,00</i>	83	<i>0,03</i>		
LOGICIELS ADMINISTRATIFS	625	<i>0,03</i>	625	<i>0,03</i>		
MOBILIER CULTURE	2 204	<i>0,11</i>	2 204	<i>0,12</i>		
LOGICIELS FORMATION (N°21881)	718	<i>0,03</i>			718	
MATERIEL D'ENTRETIEN (N°2189)	3 852	<i>0,19</i>			3 852	
AMORT.MATERIEL TRANSPORT	(9 951)	<i>-0,48</i>	(3 573)	<i>-0,19</i>	(6 378)	<i>-178,51</i>
AMORT.MAT.BUR.ADMINISTRATIF	(747)	<i>-0,04</i>	(5 342)	<i>-0,28</i>	4 595	<i>86,01</i>
AMORT.MAT.BUR.FORMATION	(4 491)	<i>-0,22</i>	(6 075)	<i>-0,32</i>	1 584	<i>26,07</i>
AMORT.MAT.BUR.APP.MANOSQUE	(1 241)	<i>-0,06</i>	(1 241)	<i>-0,07</i>		
AMORT.MOB.ADMINISTRATIF	(2 857)	<i>-0,14</i>	(3 810)	<i>-0,20</i>	953	<i>25,01</i>
AMORT.MOB.FORMATION	(19 476)	<i>-0,94</i>	(18 197)	<i>-0,96</i>	(1 280)	<i>-7,03</i>
AMORT.MOB.APP MANOSQUE	(3 346)	<i>-0,16</i>	(3 299)	<i>-0,17</i>	(47)	<i>-1,44</i>
AMORT.MOB.APP DIGNE	(626)	<i>-0,03</i>	(626)	<i>-0,03</i>		
AMORT. MOBILIER VIE ASSOC	(713)	<i>-0,03</i>	(713)	<i>-0,04</i>		
AMORT.MAT.INFORM.ADMIN.	(9 085)	<i>-0,44</i>	(8 276)	<i>-0,44</i>	(810)	<i>-9,79</i>
AMORT.INFORM.FORMATION	(21 507)	<i>-1,04</i>	(33 526)	<i>-1,77</i>	12 020	<i>35,85</i>

Détail de l' Actif

Etat exprimé en euros	01/01/2007 31/12/2007	12 mois	01/01/2006 31/12/2006	12 mois	Variations	%
AMORT.MAT.INFOR.MANOSQUE	(1 751)	-0,08	(6 426)	-0,34	4 675	72,75
AMORT.INFOR.DIGNE	(1 988)	-0,10	(1 988)	-0,11		
AMORT.MAT.IFORM.VACANCES	(553)	-0,03	(225)	-0,01	(328)	-145,75
AMORT.MAT.INFOR. CULTURELS	(1 148)	-0,06	(2 534)	-0,13	1 386	54,71
AMORT.MAT.INFORM.AFFILIATION	(553)	-0,03	(225)	-0,01	(328)	-145,75
AMORT.MAT.INFOR.VIE ASSOCIAT.	(1 099)	-0,05	(778)	-0,04	(321)	-41,18
AMORT.MAT.INFORM. EOEP	(1 087)	-0,05	(1 027)	-0,05	(60)	-5,88
AMORT.LOGICIELS MANOSQUE	(45)		(45)			
AMORT.LOGICIELS ADMINISTRATIF	(625)	-0,03	(625)	-0,03		
AMORT.MOBILIER CULTURE	(921)	-0,04	(480)	-0,03	(441)	-91,84
AMORT.LOGICIELS FORMATION	(104)				(104)	
AMORT.MATERIEL D'ENTRETIEN	(297)	-0,01			(297)	
Prêts	29 835	1,44	26 968	1,43	2 866	10,63
PRETS GIC EFF.CONSTRUCTION	29 835	1,44	26 968	1,43	2 866	10,63
Autres immobilisations financières	9 052	0,44	10 088	0,53	(1 037)	-10,28
DEPOTS & CAUTIONS VERSES	9 052	0,44	10 088	0,53	(1 037)	-10,28
TOTAL III - Actif Circulant NET	1 423 878	68,68	1 255 355	66,44	168 523	13,42
Créances clients et comptes rattachés	165 795	8,00	137 896	7,30	27 900	20,23
CLIENTS DIVERS	165 795	8,00	137 896	7,30	27 900	20,23
Autres créances	805 794	38,87	900 070	47,64	(94 276)	-10,47
FRS IMMOBILISATIONS			227	0,01	(227)	-100,00
PERSONNEL AVANCES	525	0,03	648	0,03	(123)	-18,98
COMMUNES SUBV. A RECEVOIR	71 200	3,43	125 600	6,65	(54 400)	-43,31
JEUNESSE & SPORTS/SUBV.A RECEV	28 000	1,35	4 876	0,26	23 124	474,24
AUTRES SUBV. A RECEVOIR	49 183	2,37	12 365	0,65	36 818	297,76
DEPARTEMENT SUBV. A RECEVOIR	2 280	0,11	2 280	0,12		
EUROPE SUBV.A RECEVOIR			4 930	0,26	(4 930)	-100,00
DRTEFP SUBV. A RECEVOIR FSE	120 036	5,79	214 651	11,36	(94 615)	-44,08
DRTEFP SUBV. A RECEVOIR ETAT	36 941	1,78	33 839	1,79	3 102	9,17
PREF. / ETAT SUBV. A RECEVOIR	19 088	0,92	5 500	0,29	13 588	247,05
REGION SUBV. A RECEVOIR FORMAT	375 433	18,11	361 309	19,12	14 123	3,91
REGION SUBV. A RECEVOIR	48 940	2,36	75 775	4,01	(26 835)	-35,41
REGION SUBV. EQUIPT A RECEVOIR	15 250	0,74	500	0,03	14 750	N/S
MOUVEMENTS FINANC.APAC (4634)	45				45	
MOUVEMENTS FINANCIERS APAC			459	0,02	(459)	-100,00
PRODUITS A RECEVOIR	41 874	2,02	57 111	3,02	(15 237)	-26,68
PROVISIONS DEBITEURS DIVERS	(3 000)	-0,14			(3 000)	
Valeurs mobilières de placement	260 000	12,54	100 000	5,29	160 000	160,00
BONS TRESOR & BONS CAISSE	260 000	12,54	100 000	5,29	160 000	160,00
Disponibilités	176 616	8,52	108 351	5,73	68 265	63,00
CREDIT MUTUEL	92 584	4,47	38 521	2,04	54 063	140,35
CAISSE EPARGNE	567	0,03	551	0,03	16	2,85
CREDIT MUTUEL LIVRET	78 030	3,76	57 966	3,07	20 064	34,61
CREDIT MUTUEL FORMATION	2 460	0,12	1 529	0,08	931	60,88
CREDIT MUTUEL CULTURE			797	0,04	(797)	-100,00
CCP	2 658	0,13	8 457	0,45	(5 798)	-68,56
CAISSE MANOSQUE	5		52		(47)	-90,39
CAISSE IOD	311	0,02	478	0,03	(167)	-34,92
Charges constatées d'avance	15 673	0,76	9 038	0,48	6 635	73,40
CHARG.CONSTATEES D'AVANCE	15 673	0,76	9 038	0,48	6 635	73,40

Détail de l' Actif

Etat exprimé en euros

01/01/2007	12
31/12/2007	mois

01/01/2006	12
31/12/2006	mois

Variations	%
------------	---

TOTAL DUBILAN ACTIF**2 073 208** 100,00**1 889 397** 100,00**183 811** 9,73

Détail du Passif

Etat exprimé en euros	01/01/2007 31/12/2007	12 mois	01/01/2006 31/12/2006	12 mois	Variations	%
Total des fonds associatifs	66 710	3,22	15 581	0,82	51 129	328,15
Total des fonds propres	36 985	1,78	6 581	0,35	30 404	461,98
Fonds associatif sans droit de reprise	90 578	4,37	77 556	4,10	13 022	16,79
FONDS ASSOCIATIFS	56 326	2,72	56 326	2,98		
SUB INVEST AFFECTES BIENS RENO	34 252	1,65	21 230	1,12	13 022	61,34
Report à nouveau	(70 975)	-3,42	(90 546)	-4,79	19 571	21,61
REPORT A NOUVEAU DEBITEUR	(70 975)	-3,42	(90 546)	-4,79	19 571	21,61
Résultat	17 382	0,84	19 571	1,04	(2 189)	-11,19
Total des autres fonds associatifs	29 725	1,43	9 000	0,48	20 725	230,28
Subventions investissement	29 725	1,43	9 000	0,48	20 725	230,28
SUBVENTION EQUIP.REGION	25 250	1,22	10 000	0,53	15 250	152,50
SUBVENTION EQUIP.COMMUNES	8 000	0,39			8 000	
SUBV.REGION INSCR.RESULTAT	(3 525)	-0,17	(1 000)	-0,05	(2 525)	-252,50
TOTAL III - Total des Provisions	379 435	18,30	322 748	17,08	56 686	17,56
Provisions pour risques	379 435	18,30	322 748	17,08	56 686	17,56
PROV/AMENDES ET PENALITES	66 113	3,19	66 113	3,50		
PROVISION RISQUES & CHARGES	313 322	15,11	256 636	13,58	56 686	22,09
Total des Fonds dédiés	602 629	29,07	620 112	32,82	(17 483)	-2,82
Fonds dédiés sur subventions de fonctionnement	602 629	29,07	620 112	32,82	(17 483)	-2,82
FONDS DEDIES	602 629	29,07	620 112	32,82	(17 483)	-2,82
TOTAL IV - Total des dettes	1 024 434	49,41	930 956	49,27	93 478	10,04
Emprunts et dettes auprès des établissements de crédit	526 866	25,41	531 497	28,13	(4 632)	-0,87
EMPRUNT SOUSTRE	13 988	0,67	16 492	0,87	(2 504)	-15,18
EMPRUNT LOCAUX	485 027	23,40	499 498	26,44	(14 470)	-2,90
EMPRUNT VEHICULES	27 850	1,34	15 507	0,82	12 343	79,59
Dettes fournisseurs et comptes rattachés	52 973	2,56	57 511	3,04	(4 538)	-7,89
FOURNISSEURS	52 973	2,56	57 511	3,04	(4 538)	-7,89
Dettes fiscales et sociales	170 842	8,24	162 064	8,58	8 778	5,42
REMUNERATIONS DUES	339	0,02	1 463	0,08	(1 124)	-76,82
PROV.POUR CONGES PAYES	71 807	3,46	65 001	3,44	6 805	10,47
COTIS.SECU.SOCIALE	31 237	1,51	30 564	1,62	673	2,20
COTIS.ASSEDIC	4 622	0,22	4 649	0,25	(27)	-0,58
COTIS.RETR.OUVRIERS	3 523	0,17	26 305	1,39	(22 782)	-86,61
COTIS.RETR.CADRES	25 075	1,21	1 803	0,10	23 272	N/S
COTIS.CONGES SPECTACLES			45		(45)	-100,00
AFDAS			134	0,01	(134)	-100,00
CENTRE MEDICAL LA BOURSE			24		(24)	-100,00
CHARG.SOC.S/CONGES A PAYER	31 616	1,52	27 885	1,48	3 732	13,38
AUTRES IMPOTS & TAXES	2 623	0,13	4 191	0,22	(1 568)	-37,41
Dettes sur immobilisations et comptes rattachés	13 063	0,63			13 063	

Détail du Passif

Etat exprimé en euros	01/01/2007	12	01/01/2006	12	Variations	%
	31/12/2007	mois	31/12/2006	mois		
FRS IMMOBILISATIONS	13 063	0,63			13 063	
Autres dettes	85 514	4,12	67 211	3,56	18 303	27,23
DEBITEURS & CREDITEURS DIVERS	1 611	0,08	2 381	0,13	(770)	-32,33
CHARGES A PAYER	83 903	4,05	64 830	3,43	19 073	29,42
Produits constatés d'avance	175 175	8,45	112 672	5,96	62 503	55,47
PRODUITS CONSTATES D'AVANCE	175 175	8,45	112 672	5,96	62 503	55,47
Total du passif	2 073 208	100,00	1 889 397	100,00	183 811	9,73

Etats financiers au 31/12/2007

Compte de résultat

Compte de Fonctionnement et de Résultat

Etat exprimé en euros

31/12/2007

31/12/2006

		12 mois	12 mois
PRODUITS DE FONCTIONNEMENT	Ventes de marchandises, de produits fabriqués		132
	Prestations de services	428 120	422 500
	Productions stockée		
	Production immobilisée		
	Subventions d'exploitation	1 283 277	1 284 195
	Dons	1 808	2 515
	Cotisations	54 905	60 243
	Legs et donations		
	Autres produits de gestion courante	5 688	
	Reprises sur provisions et amortissements, transfert de charges	61 409	59 664
Autres produits			
	Total des produits de fonctionnement	1 835 208	1 829 249
CHARGES DE FONCTIONNEMENT	Achats		778
	Variation de stock		
	Autres achats et charges externes	400 879	386 079
	Impôts, taxes et versements assimilés	96 562	89 947
	Rémunération du personnel	837 276	762 271
	Charges sociales	315 906	293 523
	Subventions accordées par l'association		
	Dotation aux amortissements et dépréciations	45 400	41 394
	Dotation aux provisions		
	Autres charges	56 488	58 576
	Total des charges de fonctionnement	1 752 512	1 632 567
	1- RESULTAT COURANT NON FINANCIER	82 696	196 682
Produits financiers	Reprises sur provisions et dépréciations et transferts de charges		
	Intérêts et produits financiers	4 935	3 315
	Dotation aux amortissements et aux dépréciations		
	Intérêts et charges financières	23 142	25 438
	2- RESULTAT FINANCIER	(18 207)	(22 123)
	3- RESULTAT COURANT AVANT IMPOT (1 + 2)	64 489	174 559
Charges financières	Produits exceptionnels	152 522	106 755
	Charges exceptionnelles	202 571	200 249
	4- RESULTAT EXCEPTIONNEL	(50 050)	(93 494)
	Impôts sur les sociétés		
	(+) Report des ressources non utilisées des exercices antérieurs	605 572	558 618
	(-) Engagements à réaliser sur ressources affectées	602 629	620 112
	TOTAL DES PRODUITS	2 598 237	2 497 937
	TOTAL DES CHARGES	2 580 854	2 478 366
	EXCEDENT ou INSUFFISANCE	17 382	19 571
EVALUATION DES CONTRIBUTIONS VOLONTAIRES EN NATURE	PRODUITS		
	Bénévolat		
	Prestations en nature		
	Dons en nature		
	CHARGES		
	Secours en nature		
	Mise à disposition gratuite de biens et services		
	Personnel bénévole		

Détail du compte de fonctionnement

Etat exprimé en euros

01/01/2007 12
31/12/2007 mois01/01/2006 12
31/12/2006 mois

Variations %

		01/01/2007 12 31/12/2007 mois	01/01/2006 12 31/12/2006 mois	Variations %
Total des produits de fonctionnement		1 835 208 100,00	1 829 249 100,00	5 958 0,33
Ventes de marchandises, de produits fabriqués			132 0,01	(132) -100,00
70710000	VENTES MARCHANDISES		132 0,01	(132) -100,00
Prestations de services		428 120 23,33	422 500 23,10	5 620 1,33
70600000	PRESTATIONS DE SERVICES	1 368 0,07	3 150 0,17	(1 782) -56,56
70610000	PRODUITS DES FORMATIONS	216 232 11,78	209 046 11,43	7 187 3,44
70620000	PRODUITS DES SEJOURS	66 965 3,65	97 527 5,33	(30 562) -31,34
70630000	PRODUITS ACTIONS CULTURELLES	60 348 3,29	58 648 3,21	1 700 2,90
70640000	PRODUITS D'ACTIVITES MJ VOLX	9 480 0,52	8 572 0,47	908 10,59
70820000	COMMISSIONS & COURTAGES	2 242 0,12	2 450 0,13	(208) -8,48
70830000	LOCATIONS DIVERSES	6 502 0,35	9 701 0,53	(3 199) -32,98
70831000	LOCATIONS DIVERS MATERIELS		153 0,01	(153) -100,00
70840000	MISE A DISPOSIT. PERS.FACTUREE	46 970 2,56	24 056 1,32	22 914 95,25
70841000	MISE A DISP.PERS.FACTUREE EF	13 649 0,74	6 691 0,37	6 958 103,99
70883000	MANIFESTATIONS DIVERSES	4 363 0,24	2 507 0,14	1 856 74,05
Subventions d'exploitation		1 283 277 69,93	1 284 195 70,20	(917) -0,07
74140000	COMMUNES SUBV. FONCTION.	1 012 0,06	5 622 0,31	(4 610) -82,00
74240000	COMMUNES SUBV. S/ACTIONS	22 137 1,21	197 737 10,81	(175 600) -88,80
74272000	DRTE / FORMATION PROF.	238 704 13,01	239 424 13,09	(720) -0,30
74275000	PREFECTURE / ETAT	53 962 2,94	27 975 1,53	25 987 92,89
74277000	FONDS D'ACTIONS SOCIALES		2 000 0,11	(2 000) -100,00
74278000	REGION	560 396 30,54	573 424 31,35	(13 029) -2,27
74281000	JEUNESSE ET SPORT / ETAT	51 055 2,78	7 876 0,43	43 179 548,24
74282000	AUTRES SUBVENTIONS	129 461 7,05	16 994 0,93	112 467 661,80
74283000	DEPARTEMENT	40 690 2,22	29 880 1,63	10 810 36,18
74284000	SUBVENTION EUROPE		9 020 0,49	(9 020) -100,00
74571000	LFEEP	80 880 4,41	89 348 4,88	(8 468) -9,48
74572000	CNASEA	18 864 1,03	15 430 0,84	3 433 22,25
74574000	FONJEP	25 384 1,38	21 783 1,19	3 601 16,53
74673000	AGEFIPH	1 600 0,09		1 600
74772000	MAD EDUCATION	59 134 3,22	47 681 2,61	11 453 24,02
Dons		1 808 0,10	2 515 0,14	(707) -28,13
75410000	QUINZAINE ECOLE PUBLIQUE	1 808 0,10	2 515 0,14	(707) -28,13
Cotisations		54 905 2,99	60 243 3,29	(5 337) -8,86
75620000	AFFILIATIONS	5 264 0,29	5 780 0,32	(516) -8,93
75621000	AFFILIATIONS UFOLEP	3 960 0,22	4 840 0,26	(880) -18,18
75622000	AFFILIATIONS USEP	936 0,05	963 0,05	(27) -2,81
75641000	CARTES USEP	23 994 1,31	23 680 1,29	314 1,32
75642000	LICENCES UFOLEP	13 799 0,75	16 939 0,93	(3 139) -18,53
75643000	CARTES FOL INDIVIDUELLES	185 0,01	28	158 573,09
75644000	CARTES FOL ASSOCIATIVES	5 968 0,33	7 135 0,39	(1 167) -16,35
75646000	VISASACEM	155 0,01	185 0,01	(30) -16,22
75647000	ABONNEMENT ASSOCIATIF	110 0,01	100 0,01	10 10,00
75648000	ADHESION MJ VOLX	535 0,03	594 0,03	(59) -9,93
Autres produits de gestion courante		5 688 0,31		5 688
75800000	PRODUITS DIV.GESTION COURANTE	5 688 0,31		5 688
Reprises sur provisions et amortissements, transferts d		61 409 3,35	59 664 3,26	1 745 2,92
79100000	TRANSF.CHARG.EXPLOITATION	23 207 1,26	19 826 1,08	3 381 17,06
79130000	TRANSF.CHARG.AFFRANCHISSEMENTS	1 114 0,06	3 615 0,20	(2 501) -69,18
79131000	TRANSF.CHARG.TELEPHONES	1 013 0,06	783 0,04	229 29,28
79132000	TRANSF.CHARG.FRAIS GENERAUX	34 562 1,88	33 298 1,82	1 264 3,80
79133000	TRANSF.CHARG.FRAIS DIVERS		572 0,03	(572) -100,00

Détail du compte de fonctionnement

Etat exprimé en euros

		01/01/2007 31/12/2007	12 mois	01/01/2006 31/12/2006	12 mois	Variations	%
79180000	TRANSF.CHARG.PHOTOOCOPIES	1 513	0,08	1 570	0,09	(57)	-3,62
Total des charges de fonctionnement		1 752 512	95,49	1 632 567	89,25	119 945	7,35
Variation de stock				778	0,04	(778)	-100,00
60370000	VARIATION STOCK M/SES			778	0,04	(778)	-100,00
Autres achats et charges externes		400 879	21,84	386 079	21,11	14 801	3,83
60400000	ACHATS ETUDES PREST. SERVICES	14		14			
60410000	PRESTATIONS DE FORMATION	18 841	1,03	3 796	0,21	15 044	396,28
60411000	PRESTATIONS CULTURELLES	54 158	2,95	34 393	1,88	19 765	57,47
60411100	PRESTATIONS SUR SEJOURS	3 741	0,20	4 517	0,25	(776)	-17,17
60412000	PRESTATION D'ANIMATION	7 437	0,41	7 773	0,42	(337)	-4,33
60430000	LOCATION DE MATERIEL	10 842	0,59	12 402	0,68	(1 560)	-12,58
60440000	TRANSPORTS	5 376	0,29	4 325	0,24	1 051	24,29
60450000	PRESTATIONS HOTEL/RESTAURANT	58 569	3,19	79 890	4,37	(21 321)	-26,69
60460000	ASSURANCES	450	0,02	594	0,03	(144)	-24,20
60480000	DIVERS			155	0,01	(155)	-100,00
60610000	FOURNITURES NON STOCKABLES			113	0,01	(113)	-100,00
60611000	ELECTRICITE	10 179	0,55	10 001	0,55	178	1,78
60612000	EAU	1 681	0,09	957	0,05	724	75,64
60613000	COMBUSTIBLE	1 861	0,10	1 182	0,06	680	57,51
60620000	PRODUITS D'ENTRETIEN	1 402	0,08	1 340	0,07	62	4,65
60640000	FOURNITURES ADMINISTRATIVES	2 218	0,12	5 882	0,32	(3 663)	-62,29
60641000	FOURN.ADM.PHOTOOCOPIES	2 891	0,16	2 607	0,14	284	10,91
60660000	CARBURANTS	5 054	0,28	4 267	0,23	786	18,43
60670000	ALIMENTATION	601	0,03	342	0,02	259	75,58
60680000	AUTRES MAT.& FOURNITURES	21 904	1,19	18 378	1,00	3 525	19,18
61320000	LOCATIONS IMMOBILIERES	23 074	1,26	22 604	1,24	470	2,08
61350000	LOCATIONS MOBILIERES	5 874	0,32	8 185	0,45	(2 310)	-28,23
61520000	ENTR.REP.IMMEUBLES	1 308	0,07	2 893	0,16	(1 585)	-54,80
61530000	NETTOYAGES DES LOCAUX	3 111	0,17	2 754	0,15	357	12,97
61540000	ENTR.REPAR.VEHICULES	2 285	0,12	1 054	0,06	1 231	116,84
61550000	ENTR.REP.BIENS MOBILIERS	643	0,04	1 802	0,10	(1 158)	-64,29
61560000	MAINTENANCE	6 769	0,37	4 292	0,23	2 477	57,72
61610000	ASSURANCES MULTIRISQUES	1 503	0,08	1 332	0,07	171	12,84
61640000	ASSURANCES VEHICULES	1 577	0,09	1 209	0,07	368	30,46
61680000	ASSURANCES MAT.& MOBILIERS	1 235	0,07	1 018	0,06	217	21,32
61690000	ASSURANCES LOCAUX	1 495	0,08	1 495	0,08		
61810000	DOCUMENTATION GENERALE	1 246	0,07	1 034	0,06	212	20,50
61830000	DOCUMENTATION TECHNIQUE	5 344	0,29	8 711	0,48	(3 368)	-38,66
61840000	FRAIS FORMATION PERSONNEL	1 514	0,08	1 158	0,06	357	30,80
61850000	FRAIS COLLOQ.SEMIN.CONF.	5 294	0,29	2 750	0,15	2 543	92,47
62115000	VALORISATION FONCTIONNAIRES	59 134	3,22	47 681	2,61	11 453	24,02
62260000	HONORAIRES	17 697	0,96	20 434	1,12	(2 737)	-13,40
62261000	HONORAIRES FORMATION	2 125	0,12	2 228	0,12	(104)	-4,65
62270000	FRAIS ACTES & CONTENTIEUX	143	0,01	12		131	N/S
62310000	ANNONCES & INSERTIONS	585	0,03	373	0,02	212	56,77
62360000	CATALOGUES & ABONNEMENTS	436	0,02	1 783	0,10	(1 347)	-75,53
62380000	DONS & POURBOIRES	304	0,02			304	
62510000	VOYAGES & DEPLACEMENTS	20 565	1,12	23 816	1,30	(3 251)	-13,65
62511000	DEPLAC. UT. VEHICULES FOL			141	0,01	(141)	-100,00
62570000	RECEPTIONS	4 744	0,26	4 230	0,23	515	12,17
62630000	AFFRANCHISSEMENTS	11 012	0,60	13 596	0,74	(2 583)	-19,00
62650000	TELEPHONES	12 793	0,70	14 145	0,77	(1 353)	-9,56
62780000	AUTRES FRAIS & COMMISSIONS	751	0,04	569	0,03	182	32,10
62810000	CONCOURS DIVERS (COT.)	1 101	0,06	1 852	0,10	(751)	-40,57
Impôts, taxes, versements assimilés		96 562	5,26	89 947	4,92	6 615	7,35
63110000	TAXES S/SALAIRES	13 532	0,74	13 186	0,72	347	2,63
63112000	TAXES S/SALAIRES FORMATION	8 707	0,47	4 860	0,27	3 847	79,16

Détail du compte de fonctionnement

Etat exprimé en euros		01/01/2007 31/12/2007	12 mois	01/01/2006 31/12/2006	12 mois	Variations	%
63113000	TAXES S/SAL. FORM. PERM.	22 232	1,21	22 968	1,26	(736)	-3,20
63114000	TAXES S/SALAIRES ADM. FORM.	10 761	0,59	10 495	0,57	266	2,54
63115000	TAXES S/SALAIRES MAD. AI	1 788	0,10	897	0,05	891	99,33
63330000	PARTICIP.FORMATION CONTINUE	15 920	0,87	14 011	0,77	1 909	13,63
63331000	AFDAS			134	0,01	(134)	-100,00
63340000	PARTICIP.EFFORT CONSTRUCTION	378	0,02	330	0,02	48	14,67
63510000	REDEVANCE AUDIOVISUEL			116	0,01	(116)	-100,00
63512000	TAXES FONCIERES	22 719	1,24	22 316	1,22	403	1,81
63513000	AUTRES IMPOTS LOCAUX	80		80			
63514000	TAXES S/VEHICULES (VIGNETTE)	445	0,02	555	0,03	(110)	-19,82
Rémunération du personnel		837 276	45,62	762 271	41,67	75 005	9,84
64110000	SALAIRES	205 663	11,21	198 519	10,85	7 144	3,60
64112000	SALAIRES APPOINT FORM.	131 348	7,16	74 294	4,06	57 054	76,79
64113000	SAL. APPOINT. FORM. PER.	302 946	16,51	311 361	17,02	(8 415)	-2,70
64114000	SALAIRES APPOINT ADM FORM	147 503	8,04	143 174	7,83	4 329	3,02
64115000	SALAIRES APPOINT MAD. AI	35 734	1,95	18 353	1,00	17 381	94,71
64120000	PROVISION CONGES PAYES	6 805	0,37	14 960	0,82	(8 155)	-54,51
64140000	INDEMNITES & AVANTAGES DIVERS	7 277	0,40	1 610	0,09	5 667	351,91
Charges sociales		315 906	17,21	293 523	16,05	22 383	7,63
64510000	COT. URSSAF	50 106	2,73	47 810	2,61	2 295	4,80
64511000	COT. URSSAF ARTISTES			1 483	0,08	(1 483)	-100,00
64512000	COT. URSSAF FORMATEURS	31 715	1,73	17 921	0,98	13 795	76,97
64513000	COT. URSSAF FORM PERM	82 117	4,47	83 437	4,56	(1 321)	-1,58
64514000	COT. URSSAF ADM FORM	39 764	2,17	38 184	2,09	1 581	4,14
64515000	COT. URSSAF MAD. AI	1 430	0,08	734	0,04	695	94,71
64531000	COT. RETRAITES OUVRIERS	2 914	0,16	14 108	0,77	(11 194)	-79,35
64531200	COT. RET. OUV. FORM.	1 845	0,10	5 180	0,28	(3 335)	-64,38
64531300	COT. RET. OUV. FORM. PERM	4 774	0,26	24 311	1,33	(19 537)	-80,36
64531400	COT. RET. OUV. ADM FORM.	2 313	0,13	11 118	0,61	(8 805)	-79,20
64531500	COT. RET. OUV. MAD. AI			998	0,05	(998)	-100,00
64532000	COT. RETRAITES CADRES	12 515	0,68	798	0,04	11 716	N/S
64532200	COT. RET. CADRES FORM.	7 908	0,43	293	0,02	7 614	N/S
64532300	COT. RET. CADRES FORM. P	20 505	1,12	1 414	0,08	19 092	N/S
64532400	COT. RET. CAD. ADM FORM.	9 932	0,54	646	0,04	9 286	N/S
64532500	COT. RET. MEDERIC. MAD. AI.	2 038	0,11			2 038	
64541000	GRISS ARTISTES SPECTACLES			309	0,02	(309)	-100,00
64541100	CONGES SPECTACLES			899	0,05	(899)	-100,00
64542000	CENTRE D'ANNEYCY			407	0,02	(407)	-100,00
64543000	CENTRE MEDICAL LA BOURSE			24		(24)	-100,00
64544100	COT. ASSEDIC FOL	7 919	0,43	7 753	0,42	166	2,14
64544200	COT. ASSEDIC FORMATEURS	5 026	0,27	2 890	0,16	2 136	73,92
64544300	COT. ASSEDIC FORM. PERM.	12 971	0,71	13 538	0,74	(567)	-4,19
64544400	COT. ASSEDIC ADM FORM	6 285	0,34	6 194	0,34	91	1,48
64544500	COT. ASSEDIC MAD. AI	1 408	0,08	724	0,04	684	94,53
64546000	COT. ASSEDIC GUSO	1 599	0,09			1 599	
64550000	COT.ORG.SOC./CONGES PAYES	3 732	0,20	6 065	0,33	(2 333)	-38,47
64720000	VERST. COMITES D'ENTREPRISES	3 637	0,20	3 057	0,17	580	18,97
64750000	MEDECINE DU TRAVAIL	3 454	0,19	3 227	0,18	227	7,05
Dotation aux amortissements		45 400	2,47	41 394	2,26	4 006	9,68
68112000	DOT.AMORT.IMMOB.CORP.	45 400	2,47	41 394	2,26	4 006	9,68
Autres charges		56 488	3,08	58 576	3,20	(2 088)	-3,56
65160000	DROITS D'AUTEURS	4 984	0,27	2 032	0,11	2 953	145,36
65410000	QUINZAINE ECOLE PUBLIQUE	1 627	0,09	2 264	0,12	(636)	-28,11
65510000	LFEEP AFFILIATIONS - ADHESIONS	6 559	0,36	9 539	0,52	(2 980)	-31,24
65530000	APAC - TGA/TLE	5 584	0,30	15 021	0,82	(9 437)	-62,82
65540000	APAC GAP	4 368	0,24	4 431	0,24	(64)	-1,44
65550000	USEP - AFFILIATIONS ADHESIONS	24 875	1,36	14 795	0,81	10 080	68,14

Détail du compte de fonctionnement

Etat exprimé en euros

	01/01/2007 31/12/2007	12 mois	01/01/2006 31/12/2006	12 mois	Variations	%
65560000 UFLOLEP-AFFILIATIONS ADHESIONS	8 490	0,46	10 494	0,57	(2 004)	-19,10
RESULTAT COURANT NON FINANCIER	82 696	4,51	196 682	10,75	(113 986)	-57,95
RESULTAT FINANCIER	(18 207)	-0,99	(22 123)	-1,21	3 915	17,70
Intérêts et produits financiers	4 935	0,27	3 315	0,18	1 620	48,88
76800000 AUTRES PRODUITS FINANCIERS	4 935	0,27	3 315	0,18	1 620	48,88
Intérêts et charges financières	23 142	1,26	25 438	1,39	(2 295)	-9,02
66116000 INTERETS DES EMPRUNTS	21 478	1,17	21 916	1,20	(438)	-2,00
66188000 INTERETS DETTES DIVERSES	1 665	0,09	3 522	0,19	(1 857)	-52,73
RESULTAT COURANT AVANT IMPOTS	64 489	3,51	174 559	9,54	(110 071)	-63,06
Produits exceptionnels	152 522	8,31	106 755	5,84	45 767	42,87
77180000 PRODUITS EXCEPTIONNELS	31 423	1,71	1 675	0,09	29 748	N/S
77200000 PRODUITS S/EXERC. ANTERIEURS	2 317	0,13	17 390	0,95	(15 074)	-86,68
77520000 PRODUITS CESSIONS ELEM. ACTIF			12 400	0,68	(12 400)	-100,00
77700000 QUOTE-PART SUBV.INVEST.	2 525	0,14	1 000	0,05	1 525	152,50
78750000 REPRISE S/PROV.RISQ.& CHARG	116 257	6,33	74 290	4,06	41 967	56,49
Charges exceptionnelles	202 571	11,04	200 249	10,95	2 322	1,16
67120000 PENALITES & AMENDES			13 285	0,73	(13 285)	-100,00
67140000 CREANCES IRRECOUVRABLES	20 515	1,12	6 451	0,35	14 064	217,99
67180000 CHARGES EXCEPTIONNELLES	4 480	0,24	1 049	0,06	3 431	327,07
67200000 CHARGES S/EXERCICES ANTERIEURS	1 632	0,09	2 205	0,12	(573)	-25,98
67520000 VALEUR COMP.ELEMENT ACTIF CEDE			6 945	0,38	(6 945)	-100,00
68750000 DOT.PROV.RISQUES & CHARGES	172 944	9,42	170 314	9,31	2 630	1,54
68760000 DOT/PROV DEPREC. EXCEPT	3 000	0,16			3 000	
Résultat exceptionnel	(50 050)	-2,73	(93 494)	-5,11	43 445	46,47
Report des ressources non utilisées des exercices antér	605 572	33,00	558 618	30,54	46 954	8,41
78900000 REPR.RESSOURC.NON UTILI.EXE.ANT	605 572	33,00	558 618	30,54	46 954	8,41
Engagements à réaliser sur ressources affectées	602 629	32,84	620 112	33,90	(17 483)	-2,82
68940000 ENGAG. A REAL. S/SUBVENT. ATTR	602 629	32,84	620 112	33,90	(17 483)	-2,82
TOTAL DES PRODUITS	2 598 237	141,58	2 497 937	136,56	100 299	4,02
TOTAL DES CHARGES	2 580 854	140,63	2 478 366	135,49	102 489	4,14
Résultat	17 382	0,95	19 571	1,07	(2 189)	-11,19
Contribution en nature - Produits						
Contribution en nature - Charges						

Etats financiers au 31/12/2007

Gestion

Tableau des Emplois et Ressources

Etat exprimé en euros		31/12/2007	31/12/2006
EMPLOIS	Distributions mises en paiement au cours de l'exercice		
	Acquisitions d'éléments de l'actif immobilisé :		
	Immobilisations incorporelles		
	Immobilisations corporelles	58 858	41 804
	Immobilisations financières	2 866	19 404
	Charges à répartir sur plusieurs exercices (a)		
	Réductions de capitaux propres et prélèvements		
	Remboursements de dettes financières (b)	4 632	29 104
	TOTAL DES EMPLOIS	66 356	90 312
Détermination de la Capacité d'autofinancement	<i>Excédent (ou insuffisance) Brut d'Exploitation (E.B.E.)</i>	60 774	174 230
	+ <i>Transferts de charges (d'exploitation)</i>	61 409	59 664
	+ <i>Autres produits (d'exploitation)</i>	667 973	621 376
	- <i>Autres charges (d'exploitation)</i>	609 241	624 407
	+ <i>Quotes-parts de résultat sur opérations faites en commun</i>	(49 876)	(54 281)
	+ <i>Produits financiers</i>	4 935	3 315
	- <i>Charges financières</i>	23 142	25 438
	+ <i>Produits exceptionnels</i>	33 739	19 065
	- <i>Charges exceptionnelles</i>	26 628	22 991
	- <i>Participation des salariés aux fruits de l'expansion</i>		
	- <i>Impôts sur les bénéfices</i>		
	= CAPACITE D'AUTOFINANCEMENT DE L'EXERCICE	119 944	150 534
RESSOURCES	Capacité d'autofinancement de l'exercice	119 944	150 534
	Cessions ou réductions d'éléments de l'actif immobilisé :		
	Cessions d'immobilisations incorporelles		
	Cessions d'immobilisations corporelles		12 400
	Cessions ou réduction d'immobilisations financières	1 037	
	Augmentation des capitaux propres :		
	Augmentation de capital ou apports		
	Augmentation des autres capitaux propres	36 272	13 500
Augmentation des dettes financières (b) (c)		18 000	
	TOTAL DES RESSOURCES	157 252	194 434
VARIATION DU FONDS DE ROULEMENT NET GLOBAL		90 896	104 121

(a) Montant brut transféré au cours de l'exercice

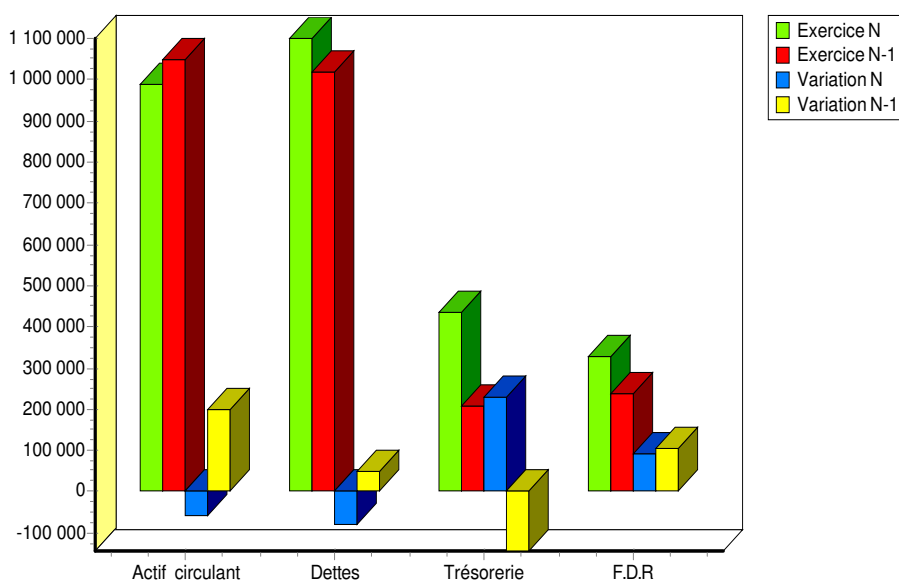
(b) Sauf concours bancaires courants et soldes créditeurs de banques

(c) Hors primes de remboursement des obligations

Tableau de Financement

Etat exprimé en euros		31/12/2007			31/12/2006
		Début d'exercice	Fin d'exercice	Emplois/Ressources	Emplois/Ressources
ACTIF CIRCULANT	Stocks				(778)
	Clients	137 896	165 795	27 900	34 889
	Autres créances	909 109	824 467	(84 642)	163 428
	TOTAL ACTIF CIRCULANT	1 047 005	990 263	(56 742)	197 539
DETTES A COURT TERME	Fournisseurs	57 511	52 973	4 538	8 656
	Fournisseurs d'immobilisations		13 063	(13 063)	20 298
	Autres dettes	962 059	1 034 161	(72 102)	21 513
	TOTAL DETTES A COURT TERME	1 019 570	1 100 197	(80 627)	50 467
BESOIN EN FONDS DE ROULEMENT		27 435	(109 935)	(137 369)	248 006
TRESORERIE	Disponible	208 351	436 616	228 265	(143 885)
	Concours bancaires courants & soldes créditeurs de banque				
	TOTAL TRESORERIE	208 351	436 616	228 265	(143 885)
FONDS DE ROULEMENT NET GLOBAL		235 785	326 681	90 896	104 121

Emplois exprimés en positif - Ressources exprimées en négatif



Etats financiers au 31/12/2007

ANNEXE

Règles et Méthodes Comptables

Etat exprimé en euros

Les comptes annuels de l'exercice ont été établis et présentés conformément aux dispositions du règlement 99-01 du CRC relatif aux modalités d'établissement des comptes annuels des associations.

Le bilan de l'exercice présente un total de **2 073 208** euros.

Le compte de résultat, présenté sous forme de liste, affiche un total **produits** de **2 598 237** euros et un total **charges** de **2 580 854** euros, dégageant ainsi un **résultat** de **17 382** euros.

L'exercice considéré débute le **01/01/2007** et finit le **31/12/2007**.

Il a une durée de **12** mois.

Les conventions générales comptables ont été appliquées conformément aux hypothèses de base :

- continuité de l'exploitation.
- permanence des méthodes comptables d'un exercice à l'autre.
- indépendance des exercices.

La méthode de base retenue pour l'évaluation des éléments inscrits en comptabilité est la méthode des coûts historiques.

Aucun changement dans les méthodes d'évaluation n'a été apporté. Par contre en ce qui concerne les méthodes de présentation les subventions accordées pour lesquelles les charges correspondantes n'ont pas été engagées au cours de l'exercice ont été enregistrées en fonds dédiés conformément au principe comptable.

Les principales méthodes utilisées sont :

Immobilisations

Les immobilisations corporelles sont évaluées à leur coût d'acquisition (prix d'achat et frais accessoires, hors frais d'acquisition des immobilisations) ou à leur coût de production.

Les amortissements pour dépréciation sont calculés suivant le mode linéaire ou dégressif en fonction de la durée normale d'utilisation des biens. La méthode dite par "composant" a été appliquée pour le calcul des dotations 2007.

Règles et Méthodes Comptables

Etat exprimé en euros

Créances et dettes

Les créances et les dettes ont été évaluées pour leur valeur nominale.

Les créances ont, le cas échéant, été dépréciées par voie de provision pour tenir compte des difficultés de recouvrement auxquelles elles étaient susceptibles de donner lieu.

Les créances clients présentées dans le tableau de financement, ont été retenues pour leur valeur brute, conformément aux principes comptables.

Disponibilités

Les liquidités disponibles en banque ou en caisse ont été évaluées pour leur valeur nominale.

Achats

Les frais accessoires d'achat payés à des tiers n'ont pas été incorporés dans les comptes d'achat, mais ont été comptabilisés dans les différents comptes de charge correspondant à leur nature.

Subventions reçues et fonds dédiés

Les subventions reçues ont été utilisées conformément à leur objet tel qu'il est précisé dans les conventions signées avec les organismes financeurs. Ces subventions sont comptabilisées en produits à la date de signature de la convention de financement.

En application des principes comptables les subventions d'investissement affectées à des biens renouvelables sont maintenues au passif dans les fonds associatifs en fonction de l'analyse effectuée lors de l'attribution.

Les subventions d'investissement affectées à des biens non renouvelables sont enregistrées au compte 13 dès la notification de la décision d'attribution à l'association et en fonction de leur affectation aux biens. Une reprise au compte de résultat est effectuée au rythme de l'amortissement des biens.

Les fonds dédiés enregistrent la quote-part de subvention d'exploitation non utilisée à la date de clôture de l'exercice. La contre-partie de ces fonds dédiés est enregistrée en charge au poste "Engagements à réaliser sur subventions attribuées".

ANNEXE - Elément 1

Règles et Méthodes Comptables

Etat exprimé en euros

Provisions

Les provisions constituées au cours de l'exercice ou des exercices précédents concernent les risques, charges et litiges en cours à la date de clôture dont le dénouement interviendra au cours des exercices postérieurs à ladite date.

ANNEXE - Elément 2

Immobilisations

Etat exprimé en euros

	Valeurs brutes début d'exercice	Mouvements de l'exercice				Valeurs brutes au 31/12/2007
		Augmentations		Diminutions		
		Réévaluations	Acquisitions	Virt p.à p.	Cessions	
INCORPORELLES						
Frais d'établissement et de développement						
Autres						
TOTAL IMMOBILISATIONS INCORPORELLES						
CORPORELLES						
Terrains	130 000					130 000
Constructions sur sol propre	255 490					255 490
sur sol d'autrui						
instal. agencet aménagement	237 297		11 806			249 104
Instal technique, matériel outillage industriels	22 549		949		2 342	21 156
Instal., agencement, aménagement divers						
Matériel de transport	18 014		19 900			37 914
Matériel de bureau, mobilier	114 588		21 633		33 064	103 157
Emballages récupérables et divers			4 569			4 569
Immobilisations corporelles en cours						
Avances et acomptes						
TOTAL IMMOBILISATIONS CORPORELLES	777 938		58 858		35 406	801 390
FINANCIERES						
Participations évaluées en équivalence						
Autres participations						
Autres titres immobilisés						
Prêts et autres immobilisations financières	37 056		2 866		1 037	38 886
TOTAL IMMOBILISATIONS FINANCIERES	37 056		2 866		1 037	38 886
TOTAL	814 994		61 724		36 443	840 276

ANNEXE - Elément 3

Amortissements

Etat exprimé en euros

	Amortissements début d'exercice	Mouvements de l'exercice		Amortissements au 31/12/2007
		Dotations	Diminutions	
INCORPORELLES				
Frais d'établissement et de développement				
Autres				
TOTAL IMMOBILISATIONS INCORPORELLES				
CORPORELLES				
Terrains				
Constructions sur sol propre sur sol d'autrui	27 060	1 524		28 584
instal. agencement aménagement	42 706	19 735		62 442
Instal technique, matériel outillage industriels	12 159	3 554		15 713
Autres Instal., agencement, aménagement divers				
Matériel de transport	3 573	6 378		9 951
Matériel de bureau, mobilier	95 455	(21 598)		73 857
Emballages récupérables et divers		400		400
TOTAL IMMOBILISATIONS CORPORELLES	180 952	9 994		190 946
TOTAL	180 952	9 994		190 946

	Ventilation des mouvements affectant la provision pour amortissements dérogatoires						Mouvement net des amortisse- ment à la fin de l'exercice
	Dotations			Reprises			
	Différentiel de durée et autre	Mode dégressif	Amort. fiscal exceptionnel	Différentiel de durée et autre	Mode dégressif	Amort. fiscal exceptionnel	
Frais d'établissement et de développement							
Autres immobilisations incorporelles							
TOTAL IMMOB INCORPORELLES							
Terrains							
Constructions sur sol propre sur sol d'autrui instal, agencement, aménag.							
Instal. technique matériel outillage industriels							
Instal générales Agencet aménagt divers							
Matériel de transport							
Matériel de bureau, informatique, mobilier							
Emballages récupérables, divers							
TOTAL IMMOB CORPORELLES							
Frais d'acquisition de titres de participation							
TOTAL							
TOTAL GENERAL NON VENTILE							

ANNEXE - Elément 4

Provisions

Etat exprimé en euros

		Début exercice	Augmentations	Diminutions	31/12/2007
PROVISIONS REGLEMENTEES	Reconstruction gisements miniers et pétroliers				
	Provisions pour investissement				
	Provisions pour hausse des prix				
	Provisions pour fluctuation des cours				
	Provisions pour amortissements dérogatoires				
	Provisions fiscales implant. étranger avant 1.1.92				
	Provisions fiscales implant. étranger après 1.1.92				
	Provisions fiscales pour prêts d'installation				
	Provisions autres				
	PROVISIONS REGLEMENTEES				
PROVISIONS POUR RISQUES ET CHARGES	Pour litiges				
	Pour garanties données aux clients				
	Pour pertes sur marchés à terme				
	Pour amendes et pénalités	66 113			66 113
	Pour pertes de change				
	Pour pensions et obligations similaires				
	Pour impôts				
	Pour renouvellement des immobilisations				
	Provisions pour gros entretien et grandes révisions				
	Pour chges sociales et fiscales sur congés à payer				
	Autres	256 636	56 686		313 322
	PROVISIONS POUR RISQUES ET CHARGES	322 748	56 686		379 435
PROVISIONS POUR DEPRECIATION	Sur immobilisations { incorporelles corporelles des titres mis en équivalence titres de participation autres immo. financières				
	Sur stocks et en-cours				
	Sur comptes clients				
	Autres		3 000		3 000
	PROVISIONS POUR DEPRECIATION		3 000		3 000
TOTAL GENERAL		322 748	59 686		382 435
Dont dotations et reprises { - d'exploitation - financières - exceptionnelles			175 944	116 257	
Titres mis en équivalence : montant de la dépréciation à la clôture de l'exercice calculée selon les règles prévues à l'article 39-1.5e du C.G.I.					

ANNEXE - Elément 5

Créances et Dettes

Etat exprimé en euros

31/12/2007

1 an au plus

plus d'1 an

CREANCES		31/12/2007	1 an au plus	plus d'1 an
	Créances rattachées à des participations			
	Prêts (1) (2)	29 835	29 835	
	Autres immobilisations financières	9 052	9 052	
	Clients douteux ou litigieux			
	Autres créances clients	165 795	165 795	
	Créances représentatives des titres prêtés			
	Personnel et comptes rattachés	525	525	
	Sécurité sociale et autres organismes sociaux			
	Impôts sur les bénéfices			
	Taxes sur la valeur ajoutée			
	Autres impôts, taxes versements assimilés			
	Divers	766 350	766 350	
	Groupe et associés (2)			
	Débiteurs divers	41 919	41 919	
	Charges constatées d'avances	15 673	15 673	
	TOTAL DES CREANCES	1 029 149	1 029 149	
	(1) Prêts accordés en cours d'exercice	2 866		
	(1) Remboursements obtenus en cours d'exercice			
	(2) Prêts et avances consentis aux associés (personnes physiques)			

31/12/2007

1 an au plus

1 à 5 ans

plus de 5 ans

DETTES		31/12/2007	1 an au plus	1 à 5 ans	plus de 5 ans
	Emprunts obligataires convertibles (1)				
	Autres emprunts obligataires (1)				
	Emp. dettes ets de crédit à 1an max. à l'origine (1)				
	Emp. dettes ets de crédit à plus 1an à l'origine (1)	526 866	526 866		
	Emprunts et dettes financières divers (1) (2)				
	Fournisseurs et comptes rattachés	52 973	52 973		
	Personnel et comptes rattachés	72 146	72 146		
	Sécurité sociale et autres organismes sociaux	96 073	96 073		
	Impôts sur les bénéfices				
	Taxes sur la valeur ajoutée				
	Obligations cautionnées				
	Autres impôts, taxes et assimilés	2 623	2 623		
	Dettes sur immobilisations et comptes rattachés	13 063	13 063		
	Groupe et associés (2)				
	Autres dettes	85 514	85 514		
	Dette représentative de titres empruntés				
	Produits constatés d'avance	777 805	777 805		
	TOTAL DES DETTES	1 627 063	1 627 063		
	(1) Emprunts souscrits en cours d'exercice	(4 632)			
	(1) Emprunts remboursés en cours d'exercice				
	(2) Emprunts dettes associés (personnes physiques)				

ANNEXE - Elément 6.12

Charges et Produits constatés d'avance

Etat exprimé en euros

31/12/2007

Charges

Produits

Charges et Produits d'EXPLOITATION

15 673

777 805

Charges et Produits FINANCIERS

Charges et Produits EXCEPTIONNELS

TOTAL**15 673****777 805**

Les produits constatés d'avance concernent les recettes encaissées au cours de l'exercice se rapportant à des prestations à réaliser au cours de l'exercice suivant.

ANNEXE - Elément supplémentaire

Annexe libre

Etat exprimé en euros

Fonds dédiés

Financeurs	Subventions accordées	Subventions utilisées au 31/12/2007	Travaux à réaliser sur 2008
FORMATION			
Région PACA	13720	0	13720
AGEFIPH	6000	0	6000
AGEFIPH	23520	20922.81	2597.19
DRTE ETAT	48391	33218.82	15172.18
DRTE ETAT	42490	27317.82	15172.18
AGEFIPH	19306.31	0	19306.31
REGION PACA	47250	0	47250
REGION PACA	333375	75060	258315
REGION PACA	5682.60	1316.10	4366.50
DRTE ETAT	36000	0	36000
REGION PACA	48573	9444.75	39128.25
FONDAT.DE FRANCE	19000	115.36	18884.64
GRSP PACA	15000	91.07	14908.93
VILLE DE MANOSQUE	10000	0	10000
PREFECTURE 04/ACS	4388	0	4388
TOTAL FORMATION	672695.91	167486.73	505209.18
AUTRES SECTEURS			
REGION PACA	16440	8220	8220
DDJS 04	42000	14000	28000
MAIRIE VOLX	183600	122400	61200
TOTAL AUTRES	242040	144620	97420
TOTAL	914735.91	312106.73	602629.18