

Audit Bruno FAILLE et Associés  
145, Chemin de Halage  
80136 RIVERY

Bruno FAILLE  
ESC Paris  
Expert Comptable Diplômé  
Commissaire aux comptes  
Experti près la Cour d'Appel

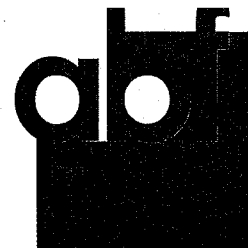


## **RAPPORTS DU COMMISSAIRE AUX COMPTES**

**EXERCICE DU 1<sup>ER</sup> JANVIER 2007 AU 31 DECEMBRE 2007**

Tél. 03 22 53 11 00 - Fax 03 22 89 57 04 - E-mail : b.faille@secra.fr

Société de Commissariat aux comptes membre de la compagnie d'Amiens - S.A.R.L. au Capital de 80.000€ - SIRET : 423.878.792.00013



Audit Bruno FAILLE et Associés  
145, Chemin de Halage  
80136 RIVERY

Bruno FAILLE  
ESC Paris  
Expert Comptable Diplômé  
Commissaire aux comptes  
Expert près la Cour d'Appel

**ADIL**  
**13 BLD MAIGNAN LARIVIERE**  
**80000 AMIENS**

## SOMMAIRE

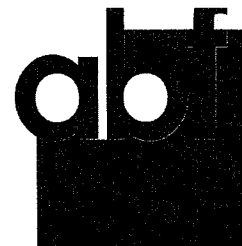
- RAPPORT GENERAL

- RAPPORT SPECIAL

**Exercice du 1<sup>ER</sup> JANVIER 2007 au 31 DECEMBRE 2007**

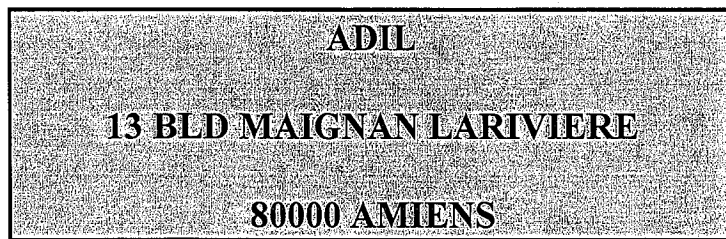
Tél. 03 22 53 11 00 - Fax 03 22 89 57 04 - E-mail : b.faille@secra.fr

Société de Commissariat aux comptes membre de la compagnie d'Amiens - S.A.R.L. au Capital de 80.000€ - SIRET : 423.878.792.00013



Audit Bruno FAILLE et Associés  
145, Chemin de Halage  
80136 RIVERY

Bruno FAILLE  
ESC Paris  
Expert Comptable Diplômé  
Commissaire aux comptes  
Expert près la Cour d'Appel

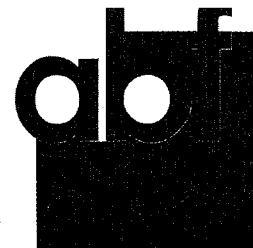


**RAPPORT GENERAL DU COMMISSAIRE AUX COMPTES**  
**SUR LES COMPTES ANNUELS**

**DU 1<sup>er</sup> JANVIER 2007 AU 31 DECEMBRE 2007**

Tél. 03 22 53 11 00 - Fax 03 22 89 57 04 - E-mail : b.faille@secra.fr

Société de Commissariat aux comptes membre de la compagnie d'Amiens - S.A.R.L. au Capital de 80.000€ - SIRET : 423.878.792.00013



Audit Bruno FAILLE et Associés  
145, Chemin de Halage  
80136 RIVERY

## ADIL

Bruno FAILLE  
ESC Paris  
Expert Comptable Diplômé  
Commissaire aux comptes  
Expert près la Cour d'Appel

### RAPPORT GENERAL DU COMMISSAIRE AUX COMPTES

#### SUR LES OPERATIONS DE L'EXERCICE

DU 1<sup>er</sup> JANVIER 2007 AU 31 DECEMBRE 2007

Mesdames,  
Messieurs,

En exécution de la mission qui nous a été confiée par votre assemblée générale, nous avons l'honneur de vous présenter notre rapport relatif à l'exercice clos de 31 décembre 2007 sur :

- le contrôle des comptes annuels de votre association tels qu'ils sont joints au présent rapport,
- les vérifications spécifiques et informations prévues par la loi.

Les comptes annuels ont été arrêtés par le conseil d'administration du 30 mai 2008.  
Il nous appartient, sur la base de notre audit, d'exprimer une opinion sur ces comptes.

### I - OPINION SUR LES COMPTES ANNUELS

Nous avons effectué notre audit selon les normes professionnelles applicables en France. Ces normes requièrent la mise en œuvre de diligences permettant d'obtenir l'assurance raisonnable que les comptes annuels ne comportent pas d'anomalies significatives. Un audit consiste à examiner, par sondage, les éléments probants justifiant les données contenues dans ces comptes. Il consiste également à apprécier les principes comptables suivis et les estimations significatives retenues pour l'arrêté des comptes et à apprécier leur présentation d'ensemble. Nous estimons que nos contrôles fournissent une base raisonnable à l'opinion exprimée ci-après.

Nous certifions que les comptes annuels sont réguliers et sincères et donnent une image fidèle du résultat des opérations de l'exercice écoulé ainsi que de la situation financière et du patrimoine de l'association à la fin de cet exercice.

## **II – JUSTIFICATION DES APPRECIATIONS**

En application des dispositions de l'article L. 823-9 du Code de Commerce relatives à la justification de nos appréciations, nous vous précisons que celles-ci ont porté sur le caractère approprié des principes comptables appliqués et sur le caractère raisonnable des estimations significatives retenues.

Les appréciations ainsi portées s'inscrivent dans le cadre de notre démarche d'audit des comptes annuels, pris dans leur ensemble, et ont donc contribué à la formation de l'opinion exprimée dans la première partie de ce rapport.

## **III - VERIFICATIONS SPECIFIQUES**

Nous avons également procédé, conformément aux normes de la profession applicables en France, aux vérifications spécifiques prévues par la loi.

Nous n'avons pas d'observations à formuler sur la sincérité et la concordance avec les comptes annuels des informations données dans le rapport financier du trésorier sur la situation financière et les comptes annuels.

**Rivery, le 13 juin 2008**  
**Le Commissaire aux Comptes**

**SARL ABF et associés**  
**Bruno FAILLE**  
**Commissaire aux Comptes inscrit**  
**Membre de la Compagnie Régionale**  
**d'Amiens**



**BILAN**  
Exercice 2007

<b>ACTIF</b>	<b>BRUT</b>	<b>Amortissements cumulés</b>	<b>NET N</b>	<b>NET N-1</b>	<b>PASSIF</b>	<b>N</b>	<b>N-1</b>
<b><u>ACTIF IMMOBILISE :</u></b>					<b><u>CAPITAUX PROPRES :</u></b>		
Immobilitisations Incorporelles					Fonds Associatif	285 347,36	285 347,36
Logiciels	8 781,70	8 253,70	528,00	0,00	Report à nouveau	45 861,36	17345,89
Immobilitisations Corporelles					<i>Reliquat de l'exercice</i>	<i>17 309,06</i>	<i>28 515,47</i>
Agencements et installations	6 710,67	6 710,67	0,00	0,00	<b>Total I</b>	<b>348 517,78</b>	<b>331 208,72</b>
Matériel de transport	12 638,00	12 638,00	0,00	1 316,46			
Matériel de bureau et informatique	30 752,79	25 931,80	4 820,99	2 488,11			
Mobilier	22 641,34	19 241,97	3 399,37	4 222,03	<b><u>DETTES :</u></b>		
Dépôt et cautionnement	228,67	228,67	228,67	228,67	Dettes fournisseurs et cptes rattachés	18 435,19	6 483,07
<b>Total I</b>	<b>81 753,17</b>	<b>72 776,14</b>	<b>8 977,03</b>	<b>8 255,27</b>	Dettes fiscales et sociales	49 807,00	41 586,23
<b><u>ACTIF CIRCULANT :</u></b>					<b>Total II</b>	<b>68 242,19</b>	<b>48 069,30</b>
Subventions à recevoir	36 796,00		36 796,00	41 173,00			
Valeurs mobilières de placement	260 998,63		260 998,63	218 800,96			
Disponibilités	109 388,23		109 388,23	111 048,79			
Charges constatées d'avance	600,08		600,08	0,00			
<b>Total II</b>	<b>407 782,94</b>		<b>407 782,94</b>	<b>371 022,75</b>	<b>TOTAL GENERAL (I+II)</b>	<b>416 759,97</b>	<b>379 278,02</b>
<b>TOTAL GENERAL (I+II)</b>	<b>489 536,11</b>	<b>72 776,14</b>	<b>416 759,97</b>	<b>379 278,02</b>			

**Sarl abf**  
Société de Commissariat aux Comptes  
Siret 423 878 792  
145, Chemin de halage  
80136 RIVERY  
Tél. : 03 22 53 11 00

**COMPTE DE RESULTAT**  
Exercice 2007

	<b>DEPENSES</b>		<b>RECETTES</b>	
	<b>N</b>	<b>N-1</b>	<b>N</b>	<b>N-1</b>
AUTRES ACHATS & CHARGES EXTERNES	66 117,89	65 077,91	310 118,40	306 716,00
IMPOTS TAXES ET VERSEMENTS	8 613,56	7 508,86	93,91	0,00
SALAIRES ET TRAITEMENTS	164 994,32	155 175,51		
CHARGES SOCIALES	60 191,68	53 342,29	2 268,83	2 003,74
CHARGES EXCEPT / OPERATIONS DE GESTION	26,00	618,00	69,37	0,00
DOTATIONS AUX AMORTISSEMENTS ET AUX PROVISIONS SUR IMMOB INCORP ET CORPO	4 139,00	8 505,35	8 841,00	10 023,65
<b>RELIQUAT DE L'EXERCICE</b>	<b>17 309,06</b>	<b>28 515,47</b>		
<b>TOTAL GENERAL</b>	<b><u>321 391,51</u></b>	<b><u>318 743,39</u></b>	<b><u>321 391,51</u></b>	<b><u>318 743,39</u></b>

## **Association ADIL**

Comptes annuels au 31/12/07

### **ANNEXE**

Annexe au bilan clos le 31 décembre 2007 de l'Association ADIL dont le total est de 416 759,97€ et au compte de résultat, présenté sous forme de liste, dont le total est de 321 391,51€ et dégageant un excédent de 17 309,06 €.

L'exercice a une durée de 12 mois, recouvrant la période du 1er janvier 2007 au 31 décembre 2007.

### **SOMMAIRE**

Les informations en annexe sont classées en quatre parties :

**I - Faits caractéristiques**

**II - Principales règles et méthodes comptables**

**III - Notes sur le bilan**

**IV - Autres informations**

**Sarl abf**  
Société de Commissariat aux Comptes  
Siret 423 878 792  
145, Chemin de halage  
80136 RIVERY  
Tél. : 03 22 53 11 00



## **Association ADIL**

Comptes annuels au 31/12/07

### **LISTE DES NOTES DE L'ANNEXE**

#### **FAITS CARACTERISTIQUES**

- 1 - Faits caractéristiques
- 2 - Evénements postérieurs

#### **PRINCIPES, REGLES ET METHODES**

- 3 - Application des conventions
- 4 - Méthode d'évaluation
- 5 - Changements de méthodes

#### **NOTES SUR LE BILAN**

- 6 - Actif immobilisé
- 7 - Provisions
- 8 - Echéances des créances et des dettes
- 9 - Charges et produits constatés d'avance
- 10 - Charges à payer
- 11 - Produits à recevoir

#### **AUTRES INFORMATIONS**

- 12 - Crédit bail

**Sarl abf**  
Société de Commissariat aux Comptes  
Siret 423 878 792  
145, Chemin de halage  
80136 RIVERY  
Tél. : 03 22 53 11 00

## **Association ADIL**

Comptes annuels au 31/12/07

### **1 - Faits caractéristiques**

Néant

### **2 - Evénements postérieurs**

Néant

### **3 - Application des conventions**

Les conventions comptables ont été appliquées, dans le respect du principe de prudence, conformément aux hypothèses de base : continuité de l'exploitation, permanence des méthodes comptables d'un exercice à l'autre, indépendance des exercices, et conformément aux règles générales d'établissement et de présentation des comptes annuels.

### **4 - Méthodes d'évaluation**

La méthode de base retenue pour l'évaluation des éléments inscrits en comptabilité est la méthode des coûts historiques.

Les principales méthodes utilisées sont les suivantes :

- Immobilisations : elles sont évaluées à leur coût d'acquisition et amorties en fonction de leur durée de vie.

- Créances et dettes : elles sont évaluées à leur valeur nominale, une provision pour dépréciation est pratiquée lorsque la valeur d'inventaire est inférieure à la valeur comptable.

- Produits et charges exceptionnels : ils tiennent compte non seulement des éléments qui ne sont pas liés à l'activité normale de l'entreprise mais également de ceux qui présentent un caractère exceptionnel eu égard à leur montant. Le détail est joint au compte de résultat.

### **5 - Changements de méthodes :**

Les méthodes de présentation et d'évaluation retenues pour cet exercice n'ont pas été modifiées par rapport à l'exercice précédent.

**Sarl abf**  
Société de Commissariat aux Comptes  
Siret 423 878 792  
145, Chemin de halage  
80136 RIVERY  
Tél. : 03 22 53 11 00

## Association ADIL

Comptes annuels au 31/12/07

### 6 - Actif immobilisé

	Immo. incorp	Immo. Corp	Immo. Fin.
Valeur au début de l'exercice	8 148	68 514	229
Acquisitions, créations, apports reçus	634	4 227	
Cessions, mises hors service			
Valeur à la fin de l'exercice	8 782	72 741	229

### 7 - Provisions :

Provisions pour risques et charges : Néant

### 8 - Echéances des créances et des dettes :

Les échéances sont à court terme.

### 9 - Charges et produits constatés d'avance :

	Charges	Produits
Exploitation	600	0
<b>Total</b>	<b>600</b>	<b>0</b>

### 10 - Charges à payer :

Charges à payer incluses dans les postes suivants du bilan :

Emprunts et dettes financières	0
Dettes fournisseurs	10 598
Dettes fiscales	776
Dettes sociales	26 662
Autres dettes	0
<b>TOTAL</b>	<b>38 036</b>

**Sarl abf**

Société de Commissariat aux Comptes

Siret 423 878 792

145, Chemin de halage

80136 RIVERY

Tél. : 03 22 53 11 00

**Association ADIL**

Comptes annuel au 31/12/07

**11 - Produits à recevoir :**

Avoir à recevoir	
Autres créances	36 796

**Sarl abf**  
Société de Commissariat aux Comptes  
Siret 423 878 792  
145, Chemin de halage  
80136 RIVERY  
Tél. : 03 22 53 11 00