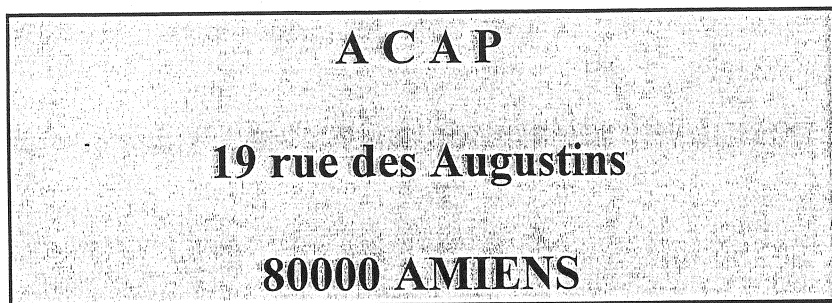
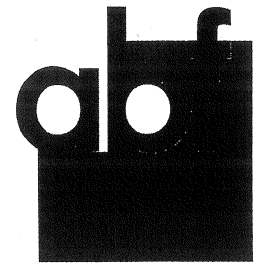


Audit Bruno FAILLE et Associés
145, Chemin de Halage
80136 RIVERY

Bruno FAILLE
ESC Paris
Expert Comptable Diplômé
Commissaire aux comptes
Expert près la Cour d'Appel



RAPPORT GENERAL DU COMMISSAIRE AUX COMPTES
SUR LES COMPTES ANNUELS
DU 1^{er} JANVIER AU 31 DECEMBRE 2007



Audit Bruno FAILLE et Associés
145, Chemin de Halage
80136 RIVERY

Bruno FAILLE
ESC Paris
Expert Comptable Diplômé
Commissaire aux comptes
Expert près la Cour d'Appel

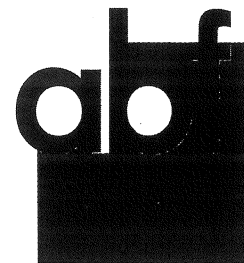
A C A P

19 rue des Augustins

80000 AMIENS

RAPPORTS DU COMMISSAIRE AUX COMPTES

EXERCICE DU 01/01/2007 AU 31/12/2007



Audit Bruno FAILLE et Associés
145, Chemin de Halage
80136 RIVERY

Bruno FAILLE
ESC Paris
Expert Comptable Diplômé
Commissaire aux comptes
Expert près la Cour d' Appel

A C A P

19 rue des Augustins

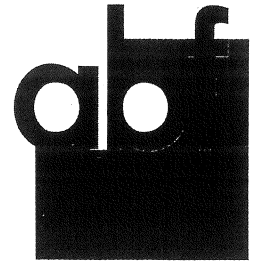
80000 AMIENS

SOMMAIRE

- RAPPORT GENERAL
- RAPPORT SPECIAL

Exercice du 1er janvier 2007 au 31 décembre 2007

Tél. 03 22 53 11 00 - Fax 03 22 89 57 04 - E-mail : b.faille@secra.fr



Audit Bruno FAILLE et Associés
145, Chemin de Halage
80136 RIVERY

Bruno FAILLE
ESC Paris
Expert Comptable Diplômé
Commissaire aux comptes
Expert près la Cour d'Appel

ACAP

RAPPORT GENERAL DU COMMISSAIRE AUX COMPTES

SUR LES OPERATIONS DE L'EXERCICE

DU 1^{er} JANVIER AU 31 DECEMBRE 2007

Mesdames,
Messieurs,

En exécution de la mission qui m'a été confiée par votre assemblée générale, j'ai l'honneur de vous présenter mon rapport relatif à l'exercice clos de 31 décembre 2007 sur :

le contrôle des comptes annuels de votre association tels qu'ils sont joints au présent rapport,

les vérifications spécifiques et informations prévues par la loi.

Les comptes annuels ont été arrêtés par le conseil d'Administration.

Il m'appartient, sur la base de mon audit, d'exprimer une opinion sur ces comptes.

I - OPINION SUR LES COMPTES ANNUELS

J'ai effectué mon audit selon les normes de la profession applicables en France. Ces normes requièrent la mise en œuvre de diligences permettant d'obtenir l'assurance raisonnable que les comptes annuels ne comportent pas d'anomalies significatives. Un audit consiste à examiner, par sondage, les éléments probants justifiant les données contenues dans ces comptes. Il consiste également à apprécier les principes comptables suivis et les estimations significatives retenues pour l'arrêté des comptes et à apprécier leur présentation d'ensemble. J'estime que mes contrôles fournissent une base raisonnable à l'opinion exprimée ci-après.

Je certifie que les comptes annuels sont réguliers et sincères et donnent une image fidèle du résultat des opérations de l'exercice écoulé ainsi que de la situation financière et du patrimoine de l'association à la fin de cet exercice.

II - JUSTIFICATION DES APPRECIATIONS

En application des dispositions de l'article L. 225-235 du Code de Commerce relatives à la justification de nos appréciations, introduites par la Loi de sécurité financière du 1^{er} août 2003, les appréciations auxquelles j'ai procédé pour émettre l'opinion ci-dessus, portant notamment sur les principes comptables suivis et les estimations significatives retenues pour l'arrêté des comptes, ainsi que leur présentation d'ensemble, n'appellent pas de commentaire particulier.

III - VERIFICATIONS ET INFORMATIONS SPECIFIQUES

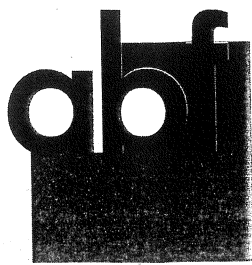
J'ai également procédé, conformément aux normes de la profession applicables en France, aux vérifications spécifiques prévues par la loi.

Je n'ai pas d'observation à formuler sur la sincérité et la concordance avec les comptes annuels des informations données dans le rapport de gestion du conseil d'administration et dans les documents adressés aux adhérents sur la situation financière et les comptes annuels.

Rivery, le 1er avril 2008
Le Commissaire aux Comptes



ABF et Associés
B. FAILLE
Commissaire aux Comptes inscrit
Membre de la Compagnie
Régionale d'Amiens



BILAN - ACTIF en Euros	Exercice clos le 31/12/07 (12 mois)			Ex 31/12/06 Sur 12 mois Net
	Brut	Amort. & dépr.	Net	
(I) AA				
IMMOBILISATIONS INCORPORELLES				
Frais d'établissement	AB	AC		
Frais de développement	CX	AE		
Concessions, brevets & droits simil.	AF	AG	27 125.44	23 593.08
Droit au bail	AH	AI		3 532.36
Autres immobilisations incorporelles	AJ	AK		
Avances & acomptes sur immo.incorporel	AL	AM		
st	st	st		
IMMOBILISATIONS CORPORELLES				
Terrains	AN	AO		
Constructions	AP	AQ		
Instal. techniq. mat. & outil. indust.	AR	AS	56 253.29	54 720.15
Autres immobilisations corporelles	AT	AU	97 778.38	58 890.98
Immobilisations en cours	AV	AW		
Avances et acomptes	AX	AY		
st	st	st	154 031.67	113 611.13
				40 420.54
				24 932.04
IMMOBILISATIONS FINANCIERES (2)				
Particip. évaluées méth. mise équival.	CS	CT		
Autres participations	CU	CV		
Créances rattachées à des particip.	BB	BC		
Autres titres immobilisés	BD	BE		
Prêts	BF	BG		
Autres immobilisations financières	BH	BI	6 000.00	
st	st	st		6 000.00
				10 224.59
TOTAL (II)	BJ	BK	187 157.11	137 204.21
				49 952.90
				45 004.26
STOCKS				
Matières lères, approvisionnements	BL	BM		
En cours de production de biens	BN	BO		
En cours de production de services	BP	BQ		
Produits intermédiaires et finis	BR	BS		
Marchandises	BT	BU		
st	st	st		
Avances & acomp. versés sur commandes	BV	BW	1 858.28	
				1 858.28
				300.00
CREANCES				
Clients & comptes rattachés (3)	BX	BY	39 489.94	
Autres créances (3)	BZ	CA	174 973.85	
st	st	st		
			214 463.79	
				39 489.94
				174 973.85
				278 292.25
				350 439.65
DIVERS				
Valeurs mobilières de placement	CD	CE		
Disponibilités	CF	CG	148 179.65	
st	st	st		
			148 179.65	
				148 179.65
				155 088.67
Charges constatées d'avance (3)	CH	CI	4 164.46	
				4 164.46
				3 427.22
TOTAL (III)	CJ	CK	368 666.18	368 666.18
				509 255.54
Frais d'émission emprunt à étaler (IV)	CW			
Primes de rembt des emprunts (V)	CM			
Ecart de conversion actif (VI)	CN			
TOTAL GENERAL (I à VI)	CO	1A	555 823.29	137 204.21
				418 619.08
				554 259.80
(1)	(2) Part à -1 an	CP	6 000.00	(3) à +1 an
				CR
Clause réserve propriété	Immobilisations :	Stocks :	Créances :	

Sarl abf
 Société de Commissariat aux Comptes
 Siret 423 878 792
 145, Chemin de halage
 80136 RIVERY
 Tél. : 03 22 53 11 00

BILAN - PASSIF en Euros		Ex au 31/12/07	Ex au 31/12/06
FONDS ASSOCIATIFS PROPRES			
Fonds associatifs sans droit de reprise	DA	90 067.03	52 370.06
Primes d'émission, de fusion, d'apport, ...	DB		
Ecart de réévaluation (2)	DC		
Ecart d'équivalence	EK		
	DD		
Réserves statutaires ou contractuelles	DE		
Réserves réglementées (3)	DF		
Autres réserves	DG		24 445.61
Report à nouveau	DH		3 607.43
RESULTAT DE L'EXERCICE (Excédent ou insuffisance)	DI	11 376.40	9 643.93
Subventions d'investissement	DJ	18 750.00	22 500.00
Provisions réglementées	DK		
TOTAL (I)	DL	120 193.43	112 567.03
PROVISIONS			
Provisions pour risques	DP		
Provisions pour charges	DQ		
TOTAL (II)	DO		
FONDS DEDIES			
Sur subventions de fonctionnement	FA	183 056.00	250 874.00
Sur autres ressources	FB		
TOTAL (III)	DR	183 056.00	250 874.00
DETTES (4)			
Emprunts obligataires convertibles	DS		
Autres emprunts obligataires	DT		
Emprunts et dettes aup. des établis. de crédit (5)	DU		
Emprunts et dettes financières divers	DV		
Avances et acomptes reçus sur commandes en cours	DW		
Dettes fournisseurs et comptes rattachés	DX	45 111.40	73 498.59
Dettes fiscales et sociales	DY	64 005.39	107 215.72
Dettes sur immobilisations et comptes rattachés	DZ		
Autres dettes	EA	2 757.86	6 609.46
	st	111 874.65	187 323.77
Produits constatés d'avance (4)	EB	3 495.00	3 495.00
TOTAL (IV)	EC	115 369.65	190 818.77
Ecarts de conversion passif (V)	ED		
TOTAL GENERAL (I à V)	EE	418 619.08	554 259.80

(1) Ecart de réévaluation incorporé aux fonds associatifs	1B	Sarl abf Société de Commissariat aux Comptes Siret 423 878 792 145, Chemin de halage 80136 RIVERY Tél. : 03 22 53 11 00	
(2) Dont réserve spéciale de réévaluation (1959)	1C		
(2) Dont écart de réévaluation libre	1D		
(2) Dont réserve de réévaluation (1976)	1E		
(3) Dont réserve réglementée des + values à L.T.	EF		
(4) Dettes & produits constatés d'avance à - 1 an	EG	115 369.65	190 818.77
(5) Dont concours bancaires courants & SC banques et CCP	EH		

COMPTES DE RESULTAT DE L'EXERCICE en Euros

	France		Exportation		Exercice clos le 31/12/07		Ex clos le 31/12/06	
Ventes de marchandises	FA		FB		FC	!		!
Production vendue biens	FD		FE		FF	!		!
Prod. vendue services	FG	266 755	FH		FI	266 755.04 !	240 046.46 !	!
Chiffres d'affaires nets	FJ	266 755	FK		FL	266 755.04 !	240 046.46 !	!
Production stockée					FM	!		!
Production immobilisée					FN	!		!
Subventions d'exploitation					FO	871 821.00 !	1 009 129.00 !	!
Reprises sur dépréc., prov., transf. de charges (9)					FP	17 198.40 !	20 247.07 !	!
Autres produits (1) (11)					FQ	627.72 !	1 200.96 !	!
Total des produits d'exploitation (2) (I)					FR	1 156 402.16 !	1 270 623.49 !	!
Achats de marchandises (y compris droits douane)					FS	!		!
Variation de stock (marchandises)					FT	!		!
Achats de matières lères & aut. approvisionnements					FU	!		!
Variation de stock (matières lères & approvision.)					FV	!		!
Autres achats et charges externes (3) (6b)					FW	462 302.95 !	475 018.00 !	!
Impôts, taxes et versements assimilés					FX	43 762.91 !	31 915.46 !	!
Salaires et traitements					FY	481 680.62 !	420 154.30 !	!
Charges sociales (10)					FZ	206 346.80 !	177 927.31 !	!
Sur immobilisations : dotations aux amortissements					GA	20 610.48 !	33 880.49 !	!
Sur immobilisations : dotations aux dépréciations					GB	!		!
Sur actif circulant : dotations aux dépréciations					GC	!		!
Pour risques et charges : dotations aux provisions					GD	!		!
Autres charges (12)					GE	407.23 !	2 573.76 !	!
Total des charges d'exploitation (4) (II)					GF	1 215 110.99 !	1 141 469.32 !	!
1 - RESULTAT D'EXPLOITATION (I-II)					GG	-58 708.83 !	129 154.17 !	!
Excédent attribué ou insuffisance transféré (III)					GH	!		!
Insuffisance supporté ou excédent transféré (IV)					GI	!		!
Produits financiers de participations (5)					GJ	!		!
Prod. des aut. val. mob. & créan. de l'actif immo. (5)					GK	!		!
Autres intérêts et produits assimilés (5)					GL	106.30 !	142.80 !	!
Reprises sur dépréc. & provisions, transferts de charges					GM	!		!
Différences positives de change					GN	9.86 !		!
Produits nets sur cessions de val. mob. de placement					GO	1 752.06 !	6 027.53 !	!
Total des produits financiers (V)					GP	1 868.22 !	6 170.33 !	!
Dotations aux amort., dépréc. et provisions					GQ	!		!
Intérêts et charges assimilées (6)					GR	613.56 !		!
Différences négatives de change					GS	15.67 !		!
Charges nettes sur cessions de val. mob. de placement					GT	!		!
Total des charges financières (VI)					GU	629.23 !		!
2 - RESULTAT FINANCIER (V-VI)					GV	1 238.99 !	6 170.33 !	!
3 - RESULTAT COURANT AVANT IMPOTS (I-II+III-IV+V-VI)					GW	-57 469.84 !	135 324.50 !	!

Sarl abf

société de Commissariat aux Comptes
Siret 423 878 792

45, Chemin de halage

80136 RIVERY

Tél. : 03 22 53 11 00

COMPTE DE RESULTAT DE L'EXERCICE en Euros

		Ex clos le 31/12/07	Ex clos le 31/12/06
Produits exceptionnels sur opérations de gestion	HA	543.47 !	210.00 !
Produits exceptionnels sur opérations en capital	HB	3 750.00 !	3 750.00 !
Reprises sur dépréc. & provisions, transferts de charges	HC	!	!
		!	!
Total des produits exceptionnels (VII)	HD	4 293.47 !	3 960.00 !
		!	!
Charges exceptionnelles sur opérations de gestion (6b)	HE	3 265.23 !	17.60 !
Charges exceptionnelles sur opérations en capital	HF	!	!
Dotations aux amortissements, dépréc. et provisions	HG	!	4 662.97 !
		!	!
Total des charges exceptionnelles (VIII)	HH	3 265.23 !	4 680.57 !
		!	!
3 - RESULTAT EXCEPTIONNEL (VII-VIII)	HI	1 028.24 !	-720.57 !
		!	!
Impôts sur les bénéfices (IX)	HK	!	!
		!	!
+ Report ressources non utilisées des ex. antérieurs (X)	K1	250 874.00 !	125 914.00 !
- Engagements à réaliser sur ressources affectées (XI)	K2	183 056.00 !	250 874.00 !
		!	!
TOTAL DES PRODUITS (I+III+V+VII+X)	HL	1 413 437.85 !	1 406 667.82 !
		!	!
TOTAL DES CHARGES (II+IV+VI+VIII+IX+X+XI)	HM	1 402 061.45 !	1 397 023.89 !
		!	!
4 - EXCEDENT OU INSUFFISANCE DE RES. (produits - charges)	HN	11 376.40 !	9 643.93 !

(1) Dont prod. nets partiels sur opé. à long terme	HO	!	!
(2) Dont prod. de locations immobilières	HY	!	!
(2) Dont prod. d'expl. afférents à des ex. antérieurs	IG	1 659.04 !	!
(3) Dont crédit-bail mobilier	HP	4 086.30 !	3 580.97 !
(3) Dont crédit-bail immobilier	HQ	!	!
(4) Dont charges d'expl. affére. à des ex. antérieurs	1H	!	!
(5) Dont produits concernant les entreprises liées	1J	!	!
(6) Dont intérêts concernant les entreprises liées	1K	!	!
(6b) Dont dons faits aux organismes d'intérêt général	HX	!	!
(9) Dont transfert de charges	A1	17 198.40 !	20 247.07 !
(10)	A2	!	!
(11) Dont redevances pour brevets, licences (produits)	A3	Sarl abf Société de Commissariat aux Comptes Siret 423 878 792	
(12) Dont redevances pour brevets, licences (charges)	A4	145, Chemin de halage 80136 RIVERY Tél. 03 22 53 11 00	

ANNEXE

Annexe au bilan avant répartition de l'exercice clos le 31/12/07, dont le total est de 418 619.08 Euros,
et au compte de résultat présenté sous forme de liste et dégageant un excédent de 11 376.40 Euros.

Les notes et tableaux ci-après, dont la numérotation renvoie au Plan Comptable Général, font partie intégrante des comptes annuels.

ANNEXE - PCG 531-1

REGLES ET METHODES COMPTABLES

Les comptes sont établis et présentés conformément à la réglementation en vigueur résultant des arrêtés du Comité de la Réglementation Comptable, et selon les mêmes règles et principes que les comptes arrêtés au 31/12/06.

L'exercice a une durée de 12 mois recouvrant la période du 01/01/07 au 31/12/07.

ANNEXE - PCG 531-2

COMPLEMENTS D'INFORMATIONS

RELATIFS AU BILAN ET AU COMPTE DE RESULTAT

531-2/2 Etat de l'actif immobilisé

Voir Tableau des immobilisations article 532-1

531-2/3 Etat des amortissements et dépréciations

Voir Tableau des amortissements article 532-2

Durées et modes d'amortissements retenus :

. 205	LOGICIELS INFORMATIQUES	1 an	linéaire
. 2151	INSTAL.COMPLEXES SPECIALISEES	3/5 ans	linéaire
. 2182	MATERIEL DE TRANSPORT	5 ans	linéaire
. 2183	MAT.DE BUREAU ET INFORMATIQUE	3 ans	linéaire
. 21831	MATERIEL AUDIOVISUEL	3 ans	linéaire
. 2184	MOBILIER	8 ans	linéaire

531-2/7 Etat des échéances des créances et des dettes à la clôture de l'exercice

Voir Etat article 532-4

531-2/9 Montant des engagements financiers

Voir Etat article 531-2/9

531-2/14 Précisions sur les :

- produits à recevoir ; voir Etat 531-2/14a2.1
- charges à payer ; voir Etat 531-2/14a2.2
- produits imputables à un autre exercice ; voir Etat 531-2/14a4.1
- charges imputables à un autre exercice ; voir Etat 531-2/14a4.2
- produits exceptionnels ;

les 3 750.00 ₣ de la ligne HB se ventilent en subvention d'investis.virée au compte de résultat.

- charges exceptionnelles ;

les 3 265.23 ₣ de la ligne HE enregistrent pour 2089.00 ₣ une régularisation 2005 des emplois solidaires.

- transferts de charges ;

les 17 198.40 ₣ de transferts de charges d'exploitation inclus dans la ligne FP concernent essentiellement le CNASEA.

ANNEXE - PCG 531-2/9
-----**ENGAGEMENTS FINANCIERS**

ENGAGEMENTS DONNES	Montant
Consentis à l'égard d'entités liées En matières de pensions ou d'indemnités assimilées Assortis de sûretés réelles Effets de commerce escomptés non échus Pris fermes sur titres de capital et non inscrits au bilan Consentis de manière conditionnelle	
TOTAL	0.00

ENGAGEMENTS DE CREDIT-BAIL	Montant
Crédit-bail mobilier redevances restantes Crédit-bail immobilier redevances restantes	
TOTAL	0.00

ANNEXE - PCG 531-2/14a2.1

PRODUITS A RECEVOIR

4181 CLIENTS-FACTURES A ETABLIR		Montant(s)	Cumul(s)
7562	COTISATIONS PERSON.PHYSIQUE COTIS.2007	60.00	60.00
7061	PRDT ACTIONS-MILIEU SCOLAIRE DIVERS COLLEGES	3 325.00	3 385.00
4687 DIVERS-PRODUITS A RECEVOIR		Montant(s)	Cumul(s)
7911	TRANSFERT CHARGES EXPLOITATIO ASMIS-EXCEDENT 2007	253.26	253.26
TOTAL DES PRODUITS A RECEVOIR			3 638.26

ANNEXE - PCG 531-2/14a2.2

CHARGES A PAYER

4081 FOURN.-FACTURES NON PARVENUES			Montant(s)	Cumul(s)
6042	ACHATS ETUDES & PREST.SERVICE	CLING	677.60	677.60
6042	ACHATS ETUDES & PREST.SERVICE	LA LUNE DES PIRATES	2 122.90	2 800.50
6042	ACHATS ETUDES & PREST.SERVICE	ECRAN LIBRE	700.00	3 500.50
6042	ACHATS ETUDES & PREST.SERVICE	AGRON. & VETER.	200.00	3 700.50
6042	ACHATS ETUDES & PREST.SERVICE	PART.DISP.PASSEUR d'IMAGE	6 294.00	9 994.50
60612	FOURN.NON STOCK.-GAZ ELECT.	EDF	268.31	10 262.81
60613	FOURN.NON STOCK.-CHAUFFAGE	EDF	487.22	10 750.03
61357	LOCATIONS DE COPIES FILMS	ZOOTROPE FILM	118.31	10 868.34
6226	HONORAIRES EXPERT-COMPTABLE	STE BCEC	5 860.40	16 728.74
62261	HONORAIRES CAC	STE ABF	2 500.00	19 228.74
62262	AUTRES HONORAIRES	FOUQUET	1 240.00	20 468.74
6261	FRAIS POSTAUX	LA POSTE	1 757.97	22 226.71
6261	FRAIS POSTAUX	LA POSTE	88.29	22 315.00
63513	AUTRES IMPOTS LOCAUX	REDEVANCE TV	122.00	22 437.00
61357	LOCATIONS DE COPIES FILMS	CINE JEANNE MOREAU	161.00	22 598.00
4282 DETTES PROV.PR CONGES A PAYER			Montant(s)	Cumul(s)
6412	VARIATION PROV.CONGES PAYES	RTT ET CP 2007	1 310.63	1 310.63
4386 ORG.SOCIAUX-AUT.CHARG.A PAYER			Montant(s)	Cumul(s)
6475	MEDECINE DU TRAVAIL	TVA S/CHAGES M.	58.15	58.15
6458	COTISATIONS AUT.ORG.SOCIAUX	COT.AGESSA LELEU	361.00	419.15
6333	PARTI.EMPL.FORM.PROF.(AUT.ORG	AFDAS 2007	1 583.01	2 002.16
4686 DIVERS-CHARGES A PAYER			Montant(s)	Cumul(s)
625111	VOY.DEPLACEMENTS-PERMANENTS	LIABEUF C.	12.00	12.00
6256	MISSIONS	MISSIONS 12/07	42.30	54.30
666	PERTES DE CHANGE	REMBT ELOY C.	15.67	69.97
TOTAL DES CHARGES A PAYER				25 980.76

ANNEXE - PCG 531-2/14a4.1

PRODUITS CONSTATES D'AVANCE

4871	PROD.CONSTATES D'AVANCE D'EXPL	Montant(s)	Cumul(s)
7061	PRDT ACTIONS-MILIEU SCOLAIRE RECTORAT AMIENS	3 495.00	3 495.00
	PRODUITS CONSTATES D'AVANCE		3 495.00

ANNEXE - PCG 531-2/14a4.2

CHARGES CONSTATEES D'AVANCE

4861	CH. CONSTATEES D'AVANCE D'EXPL.	Montant(s)	Cumul(s)
60612	FOURN.NON STOCK.-GAZ ELECT. EDF	5.46	5.46
60643	FOURNITURES DE REPRODUCTION BUROTEC	156.41	161.87
6122	CREDIT-BAIL PHOTOCOPIEUR BNP-REDEV.2008	616.97	778.84
6122	CREDIT-BAIL PHOTOCOPIEUR NEOPOST	1 054.37	1 833.21
6122	CREDIT-BAIL PHOTOCOPIEUR NEURONNEXION	12.38	1 845.59
61358	AUTRES LOCATIONS FONTAINE FROID	16.36	1 861.95
6181	DOCUMENTATION GENERALE DIVERS ABONNEMENT	633.03	2 494.98
6156	MAINTENANCE MAINTENANCES DIV.2008	1 399.19	3 894.17
6262	FRAIS DE TELECOM.-TELEPHONE ABT TELEPHONE	220.29	4 114.46
62621	FRAIS DE TELECOM.-INTERNET NEURONNEXION	50.00	4 164.46
	CHARGES CONSTATEES D'AVANCE		4 164.46

CADRE A	ANNEXE - PCG 532-1 ----- IMMOBILISATIONS	Valeur brute des immo.au début exercice		Augmentations			
				Réév.ou mise équi.		Acq.créa.app.virt.	
IMMO.INCORPABLES-Frais établis. & dévelop.	TOTAL I	CZ		D8		D9	
IMMO.INCORPABLES-Autres immo. incorporelles	TOTAL II	KD	25 691.44	KE		KF	1 434.00
Terrains		KG		KH		KI	
Constructions sur sol propre dt c. L9		KJ		KK		KL	
Constructions sur sol autrui dt c. M1		KM		KN		KO	
Const. Instal. gén. agen. amén. dt c. M2		KP		KQ		KR	
Instal. tech. mat. & out. indus. dt c. M3		KS	56 253.29	KT		KU	
Autres immo. corp. - Instal. agen. amén. divers		KV		KW		KX	
Autres immo. corp. - Matériel de transport		KY	14 750.66	KZ		LA	
Autres immo. corp. - Matériel de bureau & inform., mob.		LB	54 678.01	LC		LD	28 349.71
Autres immo. corp. - Embal. récup. & divers		LE		LF		LG	
Immobilisations corporelles en cours		LH		LI		LJ	
Avances et acomptes		LK		LL		LM	
IMMOBILISATIONS CORPORELLES	TOTAL III	LN	125 681.96	LO		LP	28 349.71
Participations évaluées par mise en équivalence		8G		8M		8T	
Autres participations		8U		8V		8W	
Autres titres immobilisés		1P		1R		1S	
Prêts et autres immobilisations financières		1T	10 224.59	1U		1V	6 000.00
IMMOBILISATIONS FINANCIERES	TOTAL IV	LQ	10 224.59	LR		LS	6 000.00
TOTAL GENERAL (I+II+III+IV)		0G	161 597.99	0H		0J	35 783.71

CADRE B	IMMOBILISATIONS	Diminutions		Valeur brute des immo.en fin exercice	Réév.ou mise équi.	
		Poste à poste	Cess.h.s.mise é.		V.o.immo.fin exer.	
IMMO.INCORP.-étab. & dévelo.	TOTAL I		C0		D0	D7
IMMO.INCORP.-Aut. immo. incorp.	TOTAL II		LV		LW	1X
Terrains			LX		LY	LZ
Constructions sur sol propre			MA		MB	MC
Constructions sur sol autrui			MD		ME	MF
Constructions Instal. agenc. aménag.			MG		MH	MI
Instal. tech. matériel. outill. indust.			MJ		MK	ML
Aut. immo. corp. - Inst. agen. amé. div.			MM		MN	MO
Aut. immo. corp. - Mat. de transport			MP		MQ	MR
Aut. immo. corp. - Mat. de bureau & inf.			MS		MT	MU
Aut. immo. corp. - Embal. récup. & div.			MV		MW	MX
Immobilisations corporelles en cours			MZ		NA	NB
Avances et acomptes			ND		NE	NF
IMMOBILISATIONS CORPORELLES	TOTAL III				NH	NI
Particip. éval. par mise en équivalence					OV	OW
Autres participations					OY	OZ
Autres titres immobilisés			2B		2C	2D
Prêts et autres immo. financières			2E	10 224.59	2F	2G
IMMOBILISATIONS FINANCIERES	TOTAL IV				NK	2H
TOTAL GENERAL (I+II+III+IV)					OK	OL

Sarl abf

Société de Commissariat aux Comptes

Siret 423 878 792

145, Chemin de halage

80136 RIVERY

Tél : 03 22 53 11 00

ANNEXE - PCG 532-2 TABLEAU DES AMORTISSEMENTS

CADRE A		SITUATIONS ET MOUVEMENTS DE L'EXERCICE DES AMORTISSEMENTS TECHNIQUES									
IMMOBILISATIONS AMORTISSABLES			Amort.au début		Dotations exerc.		Diminutions			Amort.fin exerc.	
Frais établis. & dévelop.	TOTAL I	CY		EL		EM			EN		
Autres immo. incorporelles	TOTAL II	PE	15 843.81	PF	7 749.27	PG			PH	23 593.08	
Terrains		PI		PJ		PK			PL		
Constructions sur sol propre		PM		PN		PO			PQ		
Constructions sur sol autrui		PR		PS		PT			PU		
Construc. Instal. agenc. aménag.		PV		PW		PX			PY		
Instal. tech. mat. & outil. indust.		PZ	52 889.72	QA	1 830.43	QB			QC	54 720.15	
Aut. immo. corp. - Inst. a. a. div.		QD		QE		QF			QG		
Aut. immo. corp. - Mat. de transport		QH	4 203.14	QI	2 950.13	QJ			QK	7 153.27	
Aut. immo. corp. - Mat. de bureau		QL	43 657.06	QM	8 080.65	QN			QO	51 737.71	
Aut. immo. corp. - Emb. récup. & div.		QP		QR		QS			QT		
	TOTAL III	QU	100 749.92	QV	12 861.21	QW			QX	113 611.13	
	TOTAL GENERAL (I+II+III)	ON	116 593.73	OP	20 610.48	OQ			OR	137 204.21	

CADRE B		VENTILATION DES MOUVEMENTS AFFECTANT LA PROVISION POUR AMORTISSEMENTS DEROGATOIRES											
Immo.amortis.	DOTATIONS						REPRISES						Mvt net des amortis. fin exerc.
	Di.de durée	Mode dégres		A.fiscal ex		Di.de durée	Mode dégres		A.fiscal ex				
Fr.établis. T.I	M9	N1		N2		N3		N4		N5		N6	
Aut.i.inc. T.II	N7	N8		P6		P7		P8		P9		Q1	
Terrains	Q2	Q3		Q4		Q5		Q6		Q7		Q8	
C.sr sol propre	Q9	R1		R2		R3		R4		R5		R6	
C.sr sol autrui	R7	R8		R9		S1		S2		S3		S4	
C.Inst.ag.amén.	S5	S6		S7		S8		S9		T1		T2	
Inst.tech.mat.	T3	T4		T5		T6		T7		T8		T9	
A.i.c.-I.a.a.d.	U1	U2		U3		U4		U5		U6		U7	
A.i.c.-Mat.tra.	U8	U9		V1		V2		V3		V4		V5	
A.i.c.-Mat.bur.	V6	V7		V8		V9		W1		W2		W3	
A.i.c.-E.r.& d.	W4	W5		W6		W7		W8		W9		X1	
TOT.III	X2	X3		X4		X5		X6		X7		X8	
Fr.t.parti.T.IV	NL					NM						NO	
T.(I+II+III+IV)	NP	NQ		NR		NS		NT		NU		NV	
Tot.(NP+NQ+NR)	NW			Tot.(NS+NT+NU)		NY		Tot.(NW-NY)		NZ			

Sarl abf
Société de Commissariat aux Comptes

CADRE C		MVTs AFFECT. CHARGES A REPART.		Mont.début ex.		Augmentations		Dot.ex.aux amortis. fin exerc.	
Frais d'émission d'emprunt à étaler								Z9	
Primes de remboursement des obligations								SP	SR

Siret 425 876 792

4 Chemin du Mont

80136 RIVERY

Tel : 03 22 58 11 00

28

ANNEXE - PCG 532-3 TABLEAU DES PROVISIONS

Nature des provisions	Montant début	Dotations	Reprises		Montant fin
			Mts utilisés	Mts non util.	
PROVISIONS REGLEMENTEES					
Prov. pour reconstitution gisements	3T	TA	TB		TC
Prov. pour investissement	3U	TD	TE		TF
Prov. pour hausse des prix	3V	TG	TH		TI
Amortissements dérogatoires	3X	TM	TN		TO
Dt majorations except. de 30 %	D3	D4	D5		D6
Prov. implant. étrang. < 1.1.1992	IA	IB	IC		ID
Prov. implant. étrang. > 1.1.1992	IE	IF	IG		IH
Prov. pour prêts d'installation	IJ	IK	IL		IM
Autres prov. réglementées	3Y	TP	TQ		TR
TOTAL I	3Z	TS	TT		TU
PROVISIONS POUR RISQUES ET CHARGES					
Prov. pour litiges	4A	4B	4C		4D
Prov. pour garanties clients	4E	4F	4G		4H
Prov. pour pertes / marchés à terme	4J	4K	4L		4M
Prov. pour amendes et pénalités	4N	4P	4R		4S
Prov. pour pertes de change	4T	4U	4V		4W
Prov. pour pensions & oblig. simil.	4X	4Y	4Z		5A
Prov. pour impôts	5B	5C	5D		5E
Prov. pour renouvellement des immo.	5F	5H	5J		5K
Prov. pour gros entretien	EO	EP	EQ		ER
Prov. pour charg. soc. & fisc./c.p.	5R	5S	5T		5U
Autres prov. pour risques & charges	5V	5W	5X		5Y
TOTAL II	5Z	TV	TW		TX
DEPRECIATIONS					
Sur immo. incorporelles	6A	6B	6C		6D
Sur immo. corporelles	6E	6F	6G		6H
Sur immo. titres mis en équivalence	02	03	04		05
Sur immo. titres de placement	9U	9V	9W		9X
Sur immo. autres immo. financières	06	07	08		09
Sur stocks et en-cours	6N	6P	6R		6S
Sur comptes clients	6T	6U	6V		6W
Autres prov. pour dépréciation	6X	6Y	6Z		7A
TOTAL III	7B	TY	TZ		UA
TOTAL GENERAL (I+II+III)	7C	0.00 UB	0.00 UC	0.00	0.00 UD
Dont dotations et reprises d'exploitation		UE	UF		
Dont dotations et reprises financières		UG	UH		
Dont dotations et reprises exceptionnelles		UJ	UK		

Sarl abf

Commissariat aux Comptes

Tél: 423 878 792

Chemin de halage

036 RIVERY

03 22 53 11 00

ANNEXE - PCG 532-4 ETAT au 31/12/07

DES ECHEANCES DES CREANCES & DES DETTES

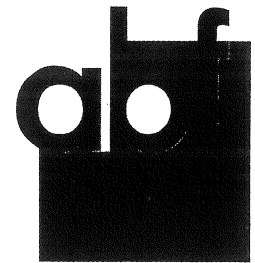
ETAT DES CREANCES		Montant brut	A 1 an au +	A + 1 an
CREANCES DE L'ACTIF IMMOBILISE				
Créances rattachées à des participations	UL			
Prêts (1) (2)	UP			
Autres immobilisations financières	UT	6 000.00	6 000.00	

CREANCES DE L'ACTIF CIRCULANT				
Clients douteux ou litigieux	VA			
Autres créances clients	UX	39 489.94	39 489.94	
Créance représentative titres prêtés	Z1			
Personnel et comptes rattachés	UY			
Sécurité soc. & aut. organismes sociaux	UZ			
Etat-Impôts sur les sociétés	VM			
Etat-Taxe sur la valeur ajoutée	VB			
Etat-Autres impôts taxes & versts assim.	VN			
Etat-Autres collectivités publiques div.	VP	174 720.59	174 720.59	
Associations affiliées (2)	VC			
Débiteurs divers	VR	253.26	253.26	

Charges constatées d'avance	VS	4 164.46	4 164.46	
TOTAUX		VT	224 628.25	224 628.25
(1) Montant des prêts accordés au cours ex.	VD			
(1) Montant des rembts obtenus en cours ex.	VE			
(2) Prêts & avances consentis aux affiliés	VF			

ETAT DES DETTES		Montant brut	A 1 an au +	A +1 & 5 au +	A + 5 ans
Emprunts obligataires convertibles (1)	7Y				
Autres emprunts obligataires (1)	7Z				
Emprunts étab. crédit à 2 ans maxi à orig.	VG				
Emprunts étab. crédit à + 2 ans à origine	VH				
Emprunts & dettes financ. divers (1) (2)	8A				
Fournisseurs et comptes rattachés	8B	45 111.40	45 111.40		
Personnel et comptes rattachés	8C	1 310.63	1 310.63		
Sécurité sociale & autres organ. sociaux	8D	58 024.76	58 024.76		
Etat-Impôts sur les sociétés	8E				
Etat-Taxe sur la valeur ajoutée	VW				
Etat-Obligations cautionnées	VX				
Etat-Autres impôts, taxes et assimilés	VQ	4 670.00	4 670.00		
Dettes sur immo. & comptes rattachés	8J				
Associations affiliées (2)	VI				
Autres dettes	8K	2 757.86	2 757.86		
Dette représentative titres empruntés	Z2				
Produits constatés d'avance	8L	3 495.00	3 495.00		
TOTAUX		VY	115 369.65	115 369.65	
(1) Emprunts souscrits en cours d'exercice	VJ				
(1) Emprunts remboursés en cours d'exercice	VK				
(2) Montant emprunts & det. auprès affiliés	VL				

Sarl abf
 Société de Commissariat aux Comptes
 Siret 423 878 792
 145, Chemin de halage
 80136 RIVERY
 Tél. : 03 22 53 11 00



Audit Bruno FAILLE et Associés
145, Chemin de Halage
80136 RIVERY

Bruno FAILLE
ESC Paris
Expert Comptable Diplômé
Commissaire aux comptes
Expert près la Cour d'Appel

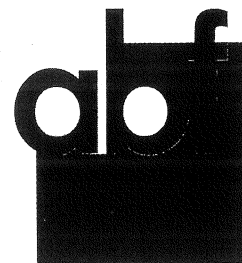
A C A P

19 rue des Augustins

80000 AMIENS

RAPPORT SPECIAL DU COMMISSAIRE AUX COMPTES
SUR LES CONVENTIONS VISEES AUX
ARTICLES L 612-5 DU NOUVEAU CODE DE COMMERCE

Exercice du 1er janvier 2007 au 31 décembre 2007



Audit Bruno FAILLE et Associés
145, Chemin de Halage
80136 RIVERY

Bruno FAILLE
ESC Paris
Expert Comptable Diplômé
Commissaire aux comptes
Expert près la Cour d'Appel

A C A P

RAPPORT SPECIAL DU COMMISSAIRE AUX COMPTES SUR LES CONVENTIONS VISEES AUX ARTICLES L 612-5 DU NOUVEAU CODE DE COMMERCE

EXERCICE DU 1^{er} JANVIER 2007 AU 31 DECEMBRE 2007

Mesdames,
Messieurs,

En ma qualité de commissaire aux comptes de votre association, je vous présente mon rapport sur les conventions réglementées.

En application de l'article L 612-5 du nouveau code de commerce, j'ai été avisé des conventions qui ont fait l'objet de l'autorisation préalable de votre Conseil d'Administration.

Il ne m'appartient pas de rechercher l'existence éventuelle d'autres conventions mais de vous communiquer, sur la base des informations qui m'ont été données, les caractéristiques et les modalités essentielles de celles dont j'ai été avisées, sans avoir à me prononcer sur leur utilité et leur bien-fondé. Il vous appartient, selon les termes de l'article 25-1 du décret du 1^{er} mars 1985, d'apprécier l'intérêt qui s'attachait à la conclusion de ces conventions en vue de leur approbation.

J'ai effectué mes travaux selon les normes de la profession applicables en France ; ces normes requièrent la mise en œuvre de diligences destinées à vérifier la concordance des informations qui m'ont été données avec les documents de base dont elles sont issues.

Je vous informe qu'il ne m'a été donné avis d'aucune convention conclue au cours de l'exercice et visée à l'article L 612-5 du nouveau Code de commerce.

Cependant nous avons relevé les conventions suivantes :

1. Cinéma Le Domino : remboursement de frais divers pour 399,25 € et location de films pour 143,40 €. Administrateur concerné : Roland Bizet
2. Cinéma Palace : remboursement de frais divers pour 30 €. Administrateur concerné : Chantal Candelot
3. Cinéma Agnès Varda : participation aux journées de formation pour 180 €. Administrateur concerné : Françoise Michaux
4. Cinéma Paul Lebrun : remboursement de frais divers pour 405,73 €. Administrateur concerné : Dominique Duvauchelle

Rivery, le 1^{er} avril 2008



ABF et Associés
B. FAILLE
Commissaire aux Comptes inscrit
Membre de la Compagnie
Régionale d'Amiens

