

MADELEINE BIEGUENG
Expert Comptable
Inscrit au tableau de l'Ordre de Paris
Commissaire aux Comptes
Membre de la Compagnie Régionale de Paris

COMPAGNIE OPOSITO

Association régie par la loi du 1er Juillet 1901

SIEGE SOCIAL : 53 RUE DE MERLAN
93130 NOISY LE SEC

**RAPPORT GENERAL
DU
COMMISSAIRE AUX COMPTES**

EXERCICE CLOS LE 31 DECEMBRE 2008

COMPAGNIE OPOSITO

Association régie par la loi du 1er Juillet 1901

SIEGE SOCIAL : 53 RUE DE MERLAN
93130 NOISY LE SEC

RAPPORT GENERAL DU COMMISSAIRE AUX COMPTES EXERCICE CLOS LE 31 DECEMBRE 2008

MESDAMES, MESSIEURS,

En exécution de la mission qui nous a été confiée par votre assemblée générale, nous vous présentons notre rapport relatif à l'exercice clos le 31 décembre 2008 sur :

- le contrôle des comptes annuels de l'association « **Compagnie Oposito** », tels qu'ils sont joints au présent rapport,
- la justification de nos appréciations,
- les vérifications spécifiques et les informations prévues par la loi.

Les comptes annuels ont été arrêtés par votre Conseil d'Administration. Il nous appartient, sur la base de notre audit, d'exprimer une opinion sur ces comptes.

Opinion sur les comptes annuels

Nous avons effectué notre audit selon les normes professionnelles applicables en France ; ces normes requièrent la mise en oeuvre de diligences permettant d'obtenir l'assurance raisonnable que les comptes annuels ne comportent pas d'anomalies significatives. Un audit consiste à examiner, par sondages, les éléments probants justifiant les données contenues dans ces comptes. Il consiste également à apprécier les principes comptables suivis et les estimations significatives retenues pour l'arrêté des comptes et à apprécier leur présentation d'ensemble. Nous estimons que nos contrôles fournissent une base raisonnable à l'opinion exprimée ci-après.

Nous certifions que les comptes annuels sont, au regard des règles et principes comptables français, réguliers et sincères et donnent une image fidèle du résultat des opérations de l'exercice écoulé ainsi que de la situation financière et du patrimoine de l'association à la fin de cet exercice.

Justification des appréciations

En application des dispositions de l'article L. 823-9 du Code de commerce relatives à la justification de nos appréciations, nous vous informons que les appréciations auxquelles nous avons procédé ont porté sur le caractère approprié des principes comptables appliqués.

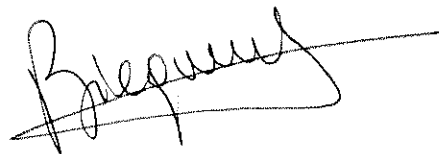
Les appréciations ainsi portées s'inscrivent dans le cadre de notre démarche d'audit des comptes annuels, pris dans leur ensemble, et ont donc contribué à la formation de notre opinion exprimée dans la première partie de ce rapport.

Vérifications et informations spécifiques

Nous avons également procédé, conformément aux normes professionnelles applicables en France, aux vérifications spécifiques prévues par la loi.

Nous n'avons pas d'observation à formuler sur la sincérité et la concordance avec les comptes annuels des informations données dans le rapport d'activité et dans les documents adressés aux membres sur la situation financière et les comptes annuels.

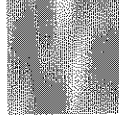
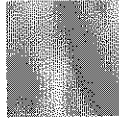
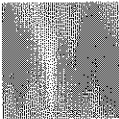
Fait à Tremblay en France , le 9 avril 2009

A handwritten signature in black ink, appearing to read 'Biegueng', with a long horizontal stroke extending to the right.

Madeleine BIEGUENG
Commissaire aux comptes

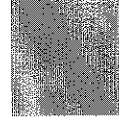
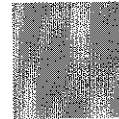
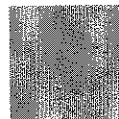
ASSOC. COMPAGNIE OPOSITO

53 RUE DE MERLAN
93130 NOISY-LE-SEC
01 48 02 80 96



Etats Comptables et Fiscaux

31/12/2008

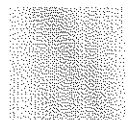
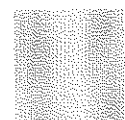
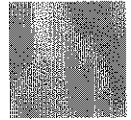
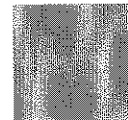
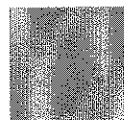


PERRY

18 avenue Hector BERLIOZ
93270 SEVRAN
Téléphone : 0143846945



Bilan



Bilan Actif

ASSOC. COMPAGNIE OPOSITO

Période du 01/01/08 au 31/12/08

Edition du 09/06/09

RUBRIQUES	BRUT	Amortissements	Net (N) 31/12/2008	Net (N-1) 31/12/2007
CAPITAL SOUSCRIT NON APPELÉ				
IMMOBILISATIONS INCORPORELLES				
Frais d'établissement				
Frais de développement				
Concession, brevets et droits similaires				
Fonds commercial				
Autres immobilisations incorporelles	1 357	1 357		
Avances et acomptes sur immobilisations incorporelles				
TOTAL immobilisations incorporelles :	1 357	1 357		
IMMOBILISATIONS CORPORELLES				
Terrains				
Constructions				
Installations techniques, matériel et outillage industriel	30 931	28 714	2 217	4 638
Autres immobilisations corporelles	340 229	313 702	26 528	103 748
Immobilisations en cours				
Avances et acomptes				
TOTAL immobilisations corporelles :	371 161	342 416	28 745	108 386
IMMOBILISATIONS FINANCIÈRES				
Participations évaluées par mise en équivalence				
Autres participations	2 194		2 194	2 194
Créances rattachées à des participations				
Autres titres immobilisés				
Prêts				
Autres immobilisations financières	4 569		4 569	4 569
TOTAL immobilisations financières :	6 762		6 762	6 762
ACTIF IMMOBILISÉ	379 279	343 772	35 507	115 148
STOCKS ET EN-COURS				
Matières premières et approvisionnement				
Stocks d'en-cours de production de biens				
Stocks d'en-cours production de services				
Stocks produits intermédiaires et finis				
Stocks de marchandises				
TOTAL stocks et en-cours :				
CRÉANCES				
Avances, acomptes versés sur commandes				2 778
Créances clients et comptes rattachés	78 965		78 965	17 597
Autres créances	74 382		74 382	69 429
Capital souscrit et appelé, non versé				
TOTAL créances :	153 347		153 347	89 804
DISPONIBILITÉS ET DIVERS				
Valeurs mobilières de placement				168 786
Disponibilités	56 167		56 167	15 803
Charges constatées d'avance	38 675		38 675	19 381
TOTAL disponibilités et divers :	94 842		94 842	203 971
ACTIF CIRCULANT	248 189		248 189	293 775
Frais d'émission d'emprunts à étaler				
Primes remboursement des obligations				
Écarts de conversion actif				
TOTAL GÉNÉRAL	627 469	343 772	283 696	408 923

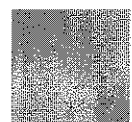
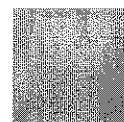
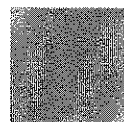
Bilan Passif

ASSOC. COMPAGNIE OPOSITO

Période du 01/01/08 au 31/12/08
Edition du 09/06/09

RUBRIQUES	Net (N) 31/12/2008	Net (N-1) 31/12/2007
SITUATION NETTE		
Capital social ou individuel dont versé		
Primes d'émission, de fusion, d'apport, ...		
Écarts de réévaluation dont écart d'équivalence		
Réserve légale		
Réserves statutaires ou contractuelles		
Réserves réglementées		
Autres réserves		
Report à nouveau	111 165	73 553
Résultat de l'exercice	634	37 612
TOTAL situation nette :	111 799	111 165
SUBVENTIONS D'INVESTISSEMENT		44 870
PROVISIONS RÉGLEMENTÉES		
CAPITAUX PROPRES	111 799	156 036
Produits des émissions de titres participatifs		
Avances conditionnées		
AUTRES FONDS PROPRES		
Provisions pour risques		
Provisions pour charges		
PROVISIONS POUR RISQUES ET CHARGES		
DETTES FINANCIÈRES		
Emprunts obligataires convertibles		
Autres emprunts obligataires		45 305
Emprunts et dettes auprès des établissements de crédit		
Emprunts et dettes financières divers		
TOTAL dettes financières :		45 305
AVANCES ET ACOMPTES RECUS SUR COMMANDES EN COURS		
DETTES DIVERSES		
Dettes fournisseurs et comptes rattachés	42 654	51 088
Dettes fiscales et sociales	67 738	94 831
Dettes sur immobilisations et comptes rattachés		
Autres dettes	51 505	61 222
TOTAL dettes diverses :	161 897	207 141
PRODUITS CONSTATÉS D'AVANCE	10 000	
DETTES	171 897	252 446
Ecarts de conversion passif		
TOTAL GÉNÉRAL	283 696	408 481

Compte de Résultat



Compte de Résultat (Première Partie)

ASSOC. COMPAGNIE OPOSITO

Période du 01/01/08 au 31/12/08
Edition du 09/06/09

RUBRIQUES	France	Export	Net (N) 31/12/2008	Net (N-1) 31/12/2007
Ventes de marchandises				
Production vendue de biens				
Production vendue de services	753 310		753 310	694 833
Chiffres d'affaires nets	753 310		753 310	694 833
Production stockée				
Production immobilisée				
Subventions d'exploitation			529 424	611 562
Reprises sur amortissements et provisions, transfert de charges				
Autres produits				
PRODUITS D'EXPLOITATION			1 282 734	1 306 395
CHARGES EXTERNES				
Achats de marchandises [et droits de douane]				
Variation de stock de marchandises				
Achats de matières premières et autres approvisionnement				
Variation de stock [matières premières et approvisionnement]				
Autres achats et charges externes			503 823	482 165
TOTAL charges externes :			503 823	482 165
IMPOTS, TAXES ET VERSEMENTS ASSIMILÉS			22 805	15 484
CHARGES DE PERSONNEL				
Salaires et traitements			447 286	458 461
Charges sociales			193 998	208 471
TOTAL charges de personnel :			641 284	666 932
DOTATIONS D'EXPLOITATION				
Dotations aux amortissements sur immobilisations			92 648	115 443
Dotations aux provisions sur immobilisations				
Dotations aux provisions sur actif circulant				
Dotations aux provisions pour risques et charges				
TOTAL dotations d'exploitation :			92 648	115 443
AUTRES CHARGES D'EXPLOITATION			41 025	9 246
CHARGES D'EXPLOITATION			1 301 584	1 289 269
RÉSULTAT D'EXPLOITATION			(18 849)	17 125

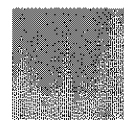
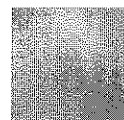
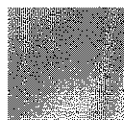
Compte de Résultat (Seconde Partie)

ASSOC. COMPAGNIE OPOSITO

Période du 01/01/08 au 31/12/08
Edition du 09/06/09

RUBRIQUES	Net (N) 31/12/2008	Net (N-1) 31/12/2007
RÉSULTAT D'EXPLOITATION	(18 849)	17 125
Bénéfice attribué ou perte transférée Perte supportée ou bénéfice transféré	27 000	23 699
PRODUITS FINANCIERS		
Produits financiers de participation	109	83
Produits des autres valeurs mobilières et créances de l'actif immobilisé		
Autres intérêts et produits assimilés	3 376	184
Reprises sur provisions et transferts de charges		
Différences positives de change		
Produits nets sur cessions de valeurs mobilières de placement		
	3 484	266
CHARGES FINANCIÈRES		
Dotations financières aux amortissements et provisions		
Intérêts et charges assimilées	1 743	4 813
Différences négatives de change		187
Charges nettes sur cessions de valeurs mobilières de placement		
	1 743	4 999
RÉSULTAT FINANCIER	1 741	(4 733)
RÉSULTAT COURANT AVANT IMPOTS	(44 108)	(11 306)
PRODUITS EXCEPTIONNELS		
Produits exceptionnels sur opérations de gestion	125	2 515
Produits exceptionnels sur opérations en capital	44 870	56 088
Reprises sur provisions et transferts de charges		
	44 995	58 603
CHARGES EXCEPTIONNELLES		
Charges exceptionnelles sur opérations de gestion	120	1 361
Charges exceptionnelles sur opérations en capital		
Dotations exceptionnelles aux amortissements et provisions		
	120	1 361
RÉSULTAT EXCEPTIONNEL	44 875	57 241
Participation des salariés aux résultats de l'entreprise Impôts sur les bénéfices	133	8 323
TOTAL DES PRODUITS	1 331 214	1 365 264
TOTAL DES CHARGES	1 330 580	1 327 652
BÉNÉFICE OU PERTE	634	37 612

Détail des comptes



Détail des Comptes
ASSOC. COMPAGNIE OPOSITO

Période du 01/01/08 au 31/12/08

Edition du 09/06/09

Ciel Etats comptables et fiscaux 15.60

Bilan Actif (2050)

	Brut	Amortissements	Net 31/12/2008	Net N-1 31/12/2007	Variation En valeur	En %
ACTIF IMMOBILISÉ						
Immobilisations incorporelles						
Autres immobilisations incorporelles	1 356,60	1 356,60	0,00	0,00	0,00	
208010 LOGICIELS	1 356,60		1 356,60	1 356,60		
280801 AMORT ACQUISITION LOGICI		1 356,60	-1 356,60	-1 356,60		
Immobilisations corporelles						
Inst. tech., matériel et out. industriels	30 931,33	28 714,24	2 217,09	4 638,49	-2 421,40	-52,20
215400 MATERIEL TECHNIQUE	30 931,33		30 931,33	30 931,33		
281540 AMORT.MAT. TECHNIQUE		28 714,24	-28 714,24	-26 292,84	-2 421,40	9,21
Autres immobilisations corporelles	340 229,18	313 701,62	26 527,56	103 747,56	-77 220,00	-74,43
218100 PRODUCTION EL TORO	243 626,69		243 626,69	243 626,69		
218110 A.A.I. GENERALES	8 696,80		8 696,80	10 602,41	-1 905,61	-17,97
218200 MATERIEL DE TRANSPORT	30 558,53		30 558,53	17 558,53	13 000,00	74,04
218210 MATERIEL DE TRANSPORT	11 500,00		11 500,00	20 342,04	-8 842,04	-43,47
218300 MATERIEL BUREAU, INFORM	30 004,50		30 004,50	30 004,50		
218310 MATERIEL DE SPECTACLE	15 842,66		15 842,66	21 220,59	-5 377,93	-25,34
281810 DOT.AMORT.TORO		243 626,69	-243 626,69	-162 417,79	-81 208,90	50,00
281811 AMORT INST. GALES. SOL P		4 863,69	-4 863,69	-5 855,83	992,14	-16,94
281820 MATERIEL DE TRANSPORT		16 487,13	-16 487,13	-11 785,86	-4 701,27	39,89
281821 AMORT. MAT DE TRANSPORT		11 500,00	-11 500,00	-20 348,49	8 848,49	-43,48
281830 AMORT. MAT. BUREAU ET IN		29 103,59	-29 103,59	-26 472,84	-2 630,75	9,94
281831 MATERIEL DE SPECTACLE		8 120,52	-8 120,52	-12 726,39	4 605,87	-36,19
Immobilisations financières						
Autres participations	2 193,50		2 193,50	2 193,50	0,00	
261100 ACTIONS B.F.C.C.	2 193,50		2 193,50	2 193,50		
Autres immobilisations financières	4 568,86		4 568,86	4 568,86	0,00	
275500 CAUTION CARTE TOTAL	300,00		300,00	300,00		
275501 CAUTION AIR LIQUIDE	158,86		158,86	158,86		
275502 CAUTION LOYER ST.JUST	4 110,00		4 110,00	4 110,00		
TOTAL (II)	379 279,47	343 772,46	35 507,01	115 148,41	-79 641,40	-69,16
ACTIF CIRCULANT						
Stocks						
Avances et acptes versés sur cdes				2 778,07	-2 778,07	-100,00
409100 FOURNIS. AVANC. & ACOMPT.				2 778,07	-2 778,07	-100,00
Créances						
Clients et comptes rattachés	78 964,89		78 964,89	17 597,20	61 367,69	348,74
411ARV ASSOC. DU R+SEAU DES VI	78 964,89		78 964,89		78 964,89	
411CARA COMPAGIE CARABOSSE				1 458,34	-1 458,34	-100,00
411CCA UK CENTRE FOR CARNAVAL				153,12	-153,12	-100,00
411CHAT VILLE DE CHATELLERAULT				15 985,74	-15 985,74	-100,00
Autres créances	74 381,86		74 381,86	69 428,62	4 953,24	7,13
401BAZ BAZART	287,04		287,04		287,04	
401CONRAD CONRAD ELECTRONIC	106,00		106,00		106,00	
401EDF EDF GDF	4 274,05		4 274,05		4 274,05	
401GUE GUERARD PYROTECHNIE	820,22		820,22		820,22	
401MILLE 1000 ET UNE PILES	77,32		77,32		77,32	
441720 CONSEIL GENERAL 93 SEINE	17 174,00		17 174,00		17 174,00	
444500 CREANCE REPORT ARRIERE	37 456,00		37 456,00	45 779,00	-8 323,00	-18,18
445660 TVA DEDUCTIBLE S/ABS	325,72		325,72	1 814,80	-1 489,08	-82,05
445661 TVA DED 5.5%				83,93	-83,93	-100,00
445670 CREDIT DE TVA A REPORTER	1 016,00		1 016,00	126,00	890,00	706,35
445830 TVA DEDUCTIBLE EN ATTEN	47,94		47,94		47,94	
445860 TVA DED SUR FACT A RECE	1 672,57		1 672,57	1 330,11	342,46	25,75
445871 TVA EN ATT. COL. 5.5% OU 1				1 821,78	-1 821,78	-100,00
468700 PRODUITS A RECEVOIR	11 125,00		11 125,00	18 473,00	-7 348,00	-39,78

Détail des Comptes
ASSOC. COMPAGNIE OPOSITO

Période du 01/01/08 au 31/12/08

Edition du 09/06/09

Ciel Etats comptables et fiscaux 15.60

Bilan Actif (2050)						
	Brut	Amortissements	Net 31/12/2008	Net N-1 31/12/2007	Variation	
					En valeur	En %
Divers						
Valeurs mobilières de placement				168 786,38	-168 786,38	-100,00
508100 AUTRES VALEURS MOBILI+R				168 786,38	-168 786,38	-100,00
Disponibilités	56 167,37		56 167,37	15 802,89	40 364,48	255,42
512100 BFCC	55 774,97		55 774,97	15 749,04	40 025,93	254,15
531000 CAISSE SIEGE SOCIAL	359,74		359,74	53,85	305,89	568,04
531420 CAISSE PESOS (MEXIQUE)	30,20		30,20		30,20	
531430 CAISSE FRANCS CFA	2,46		2,46		2,46	
COMPTES DE RÉGULARISATION						
Charges constatées d'avances	38 675,09		38 675,09	19 381,39	19 293,70	99,55
486000 CHARGES CONSTATEES D'A	38 675,09		38 675,09	19 381,39	19 293,70	99,55
TOTAL (III)	248 189,21		248 189,21	293 774,55	-45 585,34	-15,52
TOTAL GÉNÉRAL (I à VI)	627 468,68	343 772,46	283 696,22	408 922,96	-125 226,74	-30,62

Bilan Passif (2051)				
	Net 31/12/2008	Net N-1 31/12/2007	Variation	
			En valeur	En %
CAPITAUX PROPRES				
Report à nouveau	111 165,15	73 552,82	37 612,33	51,14
110000 REPORT A NOUVEAU (SOLDE CREDIT)	111 165,15	73 552,82	37 612,33	51,14
RÉSULTAT DE L'EXERCICE (bénéfice ou perte)	634,08	37 612,33	-36 978,25	-98,31
Subventions d'investissement	0,00	44 870,41	-44 870,41	-100,00
131000 SUBVENTIONS D'EQUIPEMENT	134 611,23	134 611,23		
139100 SUBVENTIONS D'EQUIPEMENT	-134 611,23	-89 740,82	-44 870,41	50,00
TOTAL (I)	111 799,23	156 035,56	-44 236,33	-28,35
AUTRES FONDS PROPRES				
PROVISION POUR RISQUES ET CHARGES				
DETTES				
Emprunts et dettes auprès établ. de crédits		45 746,53	-45 746,53	-100,00
Dettes fournisseurs et comptes rattachés	42 653,69	51 088,09	-8 434,40	-16,51
4013BV 3BVOYAGES	800,00		800,00	
401AME AMENDES & CONTRAVENTIONS	60,00		60,00	
401ANQ ANQUEZ J+R+MIE	2 367,42		2 367,42	
401AUTOCA AUTOCARS CARRE		2 560,00	-2 560,00	-100,00
401BAGA BAGAD PLOUGASTEL	1 500,00		1 500,00	
401BEN JULIE BENAT		715,21	-715,21	-100,00
401BERT BERTRAND PARIS	243,96		243,96	
401BIE MADELEINE BIEGUENG		5 980,00	-5 980,00	-100,00
401BRE BREZAC	48,65		48,65	
401CAR CARBURANT		40,00	-40,00	-100,00
401CHAR CHARIOT SERVICES		4 664,40	-4 664,40	-100,00
401COMPTA COMPTABLE ALAIN PERRY		2 487,68	-2 487,68	-100,00
401FRBE FRANCO BELGE ELECTRICITE		347,97	-347,97	-100,00
401FUT FUTUR TELECOM		220,93	-220,93	-100,00
401GEO GEORGEN	68,82	271,15	-202,33	-74,62
401JAC JACOB JEAN RAYMOND	1 000,00		1 000,00	
401KDI KDI BACHOLLE		691,23	-691,23	-100,00
401LAB AUTOCARS LABAT		1 610,00	-1 610,00	-100,00
401MAN MANUTAN		686,42	-686,42	-100,00
401MMCI MMCI MATHEZ MONACO INTER	18 438,20	14 266,30	4 171,90	29,24
401NORB NORBERT DENTRESSANGLE	6 087,64	6 039,80	47,84	0,79
401ORANGE ORANGE	100,91	337,87	-236,96	-70,13
401PYR PYROFOLIES		101,18	-101,18	-100,00
401SAC SACAM GARAGE	493,98		493,98	
401SACD SACD		446,60	-446,60	-100,00
401SFR SFR	150,36		150,36	
401TEL FRANCE TELECOM	70,17	76,96	-6,79	-8,82
401THE THERESE N THERESE		142,30	-142,30	-100,00
401TOT TOTAL FRANCE	635,24	1 025,29	-390,05	-38,04
401VAM VAMIC ARMO EDNOR		895,80	-895,80	-100,00
408000 FOURNIS. FACTURES NON PARVENUE		5 980,00	-5 980,00	-100,00
408100 FOURNISSEURS	10 588,34	1 501,00	9 087,34	605,42
Dettes fiscales et sociales	67 737,82	94 830,71	-27 092,89	-28,57
427000 PERSONNEL OPPOSITIONS		300,00	-300,00	-100,00
428200 DETTES PROVISIO. POUR CONGES P	14 071,00	14 023,00	48,00	0,34
428600 AUTRES CHARGES A PAYER	1 404,56	988,96	415,60	42,02
431100 URSSAF + PAYER	20 591,31	34 753,00	-14 161,69	-40,75
437100 GARP / INTERMITTENTS	1 825,19	2 466,00	-640,81	-25,99
437130 AGESEA		196,00	-196,00	-100,00
437200 GARP/PERMANENTS	2 068,39	2 581,00	-512,61	-19,86
437300 AUDIENS (GRISS) RETRAITE	7 981,85	11 691,04	-3 709,19	-31,73
437500 CONGES SPECTACLES	2 523,68	3 510,00	-986,32	-28,10
437600 MUTUELLES UMC	424,20		424,20	
437820 CENTRE MEDICAL BOURSE	817,84	843,81	-25,97	-3,08
437830 ACMS MED DU TRAVAIL		117,43	-117,43	-100,00
437900 FNAS	797,39		797,39	
438200 CHARGES SOCIALES /CONG+S + PAY	4 677,00	6 156,00	-1 479,00	-24,03

Détail des Comptes

ASSOC. COMPAGNIE OPOSITO

Période du 01/01/08 au 31/12/08

Edition du 09/06/09

Ciel Etats comptables et fiscaux 15.60

Bilan Passif (2051)				
	Net 31/12/2008	Net N-1 31/12/2007	Variation	
			En valeur	En %
438600 FORMATION PROF. CONTINUE	4 294,98	3 096,66	1 198,32	38,70
444000 ETAT IMPOTS SUR LES BENEFICES	133,00	8 323,00	-8 190,00	-98,40
445711 TVA COLLECTEE 5.5%	104,27		104,27	
445870 TVA COLL. EN ATT. 19.6%	73,60	2 858,73	-2 785,13	-97,43
445871 TVA EN ATT. COL. 5.5% OU 19.6	3 053,45		3 053,45	
448610 TAXE D'APPRENTISSAGE	2 896,11	2 926,08	-29,97	-1,02
Autres dettes	51 505,48	61 222,07	-9 716,59	-15,87
467000 AUTRES COMPTES DEBIT. OU CREDI	45 945,00	45 945,00		
468600 CHARGES A PAYER	5 560,48	15 277,07	-9 716,59	-63,60
COMPTE RÉGUL.				
Produits constatés d'avance	10 000,00		10 000,00	
487000 PRODUITS CONSTATES D'AVANCE	10 000,00		10 000,00	
TOTAL (IV)	171 896,99	252 887,40	-80 990,41	-32,03
TOTAL GÉNÉRAL (I à V)	283 696,22	408 922,96	-125 226,74	-30,62

Détail des Comptes
ASSOC. COMPAGNIE OPOSITO

Période du 01/01/08 au 31/12/08

Edition du 09/06/09

Ciel Etats comptables et fiscaux 15.60

Compte de Résultat (2052)				
	Net 31/12/2008	Net N-1 31/12/2007	Variation	
			En valeur	En %
PRODUITS D'EXPLOITATION				
Production vendue de services	753 310,41	694 832,84	58 477,57	8,42
706000 DROITS CESS. SPECTAC.EXO	151 750,00	182 200,00	-30 450,00	-16,71
706055 DROITS CESS. SPECTAC 5.5%	500 374,82	256 665,51	243 709,31	94,95
708000 TRANSPORTS S/SPECT.EXO	5 150,00	90 495,00	-85 345,00	-94,31
708055 TRANSPORT S/SPECT. + 5.5%	81 056,00	133 746,00	-52 690,00	-39,40
708196 TRANSPORTS S/SPECT. + 19.6%		13 366,00	-13 366,00	-100,00
708500 ACTIVITE ANNEXE EXO	8 106,00	1 337,72	6 768,28	505,96
708555 ACTIVITE ANNEXE 5.5	3 122,98		3 122,98	
708596 ACTIVITE ANNEXE 19.6	3 750,61	17 022,61	-13 272,00	-77,97
Chiffres d'affaires nets	753 310,41	694 832,84	58 477,57	8,42
Subvention d'exploitation				
741100 DRAC ILE-DE-FRANCE	260 947,86	232 511,85	28 436,01	12,23
741110 DMDTS		28 436,02	-28 436,02	-100,00
741200 CONSEIL GENERAL 93	94 786,73	161 137,49	-66 350,76	-41,18
741300 REGION ILE-DE FRANCE	87 629,13	85 308,06	2 321,07	2,72
741400 VILLE DE NOISY-LE-SEC	72 701,42	72 701,42		
741500 ONDA	4 028,44	5 308,06	-1 279,62	-24,11
741700 CNASEA	9 330,46	16 158,89	-6 828,43	-42,26
741800 AIDE A LA CREATION EXO		10 000,00	-10 000,00	-100,00
Total des produits d'exploitation (I)	1 282 734,45	1 306 394,63	-23 660,18	-1,81
CHARGES D'EXPLOITATION				
Autres achats et charges externes	503 822,85	482 164,83	21 658,02	4,49
604100 PRESTATAIRES DE SPECTACLES	107 218,07	47 878,73	59 339,34	123,94
604200 ACHATS PREST. SECURITE	12 516,15	7 190,35	5 325,80	74,07
605000 ACHATS MATERIEL EQUIPEM. TRAVA	760,02		760,02	
605300 HA MAT SON	41,72	3 228,11	-3 186,39	-98,71
605500 HA MAT LUMIERE	526,74		526,74	
606110 ENERGIE (EAUX,GAZ,ELECTR)	6 122,29	6 150,90	-28,61	-0,47
606120 AUTRES FOURN ENERGIE	9 136,42	10 100,20	-963,78	-9,54
606300 FOURNT. PETIT MAT.	8 522,28	13 973,36	-5 451,08	-39,01
606400 FOURNITURES ADMINISTRATIVES	2 426,04	2 407,85	18,19	0,76
606410 HA NOURRITURES	3 143,85	602,46	2 541,39	421,84
606420 PRODUITS ENTRE.FOYER	938,13	701,62	236,51	33,71
606510 DECORS	14 552,78	8 637,01	5 915,77	68,49
606520 COSTUMES	587,08	1 278,82	-691,74	-54,09
606530 FRAIS DE REGIE	10 691,47	10 928,63	-237,16	-2,17
606580 AUTRES FOURN ARTIFICES MAQ	8 805,46	13 852,41	-5 046,95	-36,43
613000 LOYER SAINT JUST	21 702,24	20 687,01	1 015,23	4,91
613100 LOYER ANIMAVILLE	3 645,60	3 528,00	117,60	3,33
613502 LOCATION MAT ET OUTILLAGE	6 866,32	6 246,65	619,67	9,92
613503 LOCATION DISPOSITIF SCENIQUE	2 631,40	16 446,16	-13 814,76	-84,00
613504 LOCATION MATERIEL SON	6 270,95	32 131,41	-25 860,46	-80,48
613505 LOCATION MATERIEL ECLAIRAGE	4 509,44		4 509,44	
613506 LOCATION VEHICULES	7 553,18	16 860,65	-9 307,47	-55,20
613600 LOCATION IMMOBILIERES AUTRES	120,00		120,00	
615000 ENTRETIEN ET REPARATIONS	352,00	3 557,52	-3 205,52	-90,11
615520 ENTRET REPARATION TRANSPORT	2 713,31	3 528,90	-815,59	-23,11
615530 BLANCHISSERIE ENTRETIEN	1 147,80	896,30	251,50	28,06
615600 MAINTENANCE	4 882,32	5 920,58	-1 038,26	-17,54
616100 ASSURANCES	9 324,61	9 273,12	51,49	0,56
618100 DOCUMENTATION GENERALE	2 306,99	1 299,56	1 007,43	77,52
622600 HONORAIRES	42 801,90	41 415,51	1 386,39	3,35
622700 FRAIS D'ACTE ET DE CONTENTIEUX	2 284,56	798,41	1 486,15	186,14
623200 PUB ET COMUNI DES SPECTACLES	11 752,60	9 280,59	2 472,01	26,64
623400 CADEAUX CLIENTELE	647,02	501,20	145,82	29,09
623602 PHOTO K7 PROMO	77,42		77,42	
624500 TRSPTS DECORS & ACCESSOIRES	57 630,70	67 587,80	-9 957,10	-14,73
624700 CARTE ORANGE	1 738,55	1 227,80	510,75	41,60
625100 VOYAGES ET DEPLACEMENTS	55 514,66	69 956,75	-14 442,09	-20,64
625121 RESTAURATION	23 402,84	15 104,86	8 297,98	54,94
625500 FRAIS D'HEBERGEMENT	19 595,68	5 770,45	13 825,23	239,59
625600 MISSIONS	4 552,12	2 027,46	2 524,66	124,52
625700 RECEPTIONS	5 927,98	2 602,78	3 325,20	127,76
626100 FRAIS D'ENVOI AFFRANCHISSEMENT	4 421,96	5 058,09	-636,13	-12,58
626210 TELECOM LIGNES FIXES	3 022,67	2 979,42	43,25	1,45

Détail des Comptes
ASSOC. COMPAGNIE OPOSITO

Période du 01/01/08 au 31/12/08

Edition du 09/06/09

Ciel Etats comptables et fiscaux 15.60

Compte de Résultat (2052)				
	Net 31/12/2008	Net N-1 31/12/2007	Variation	
			En valeur	En %
626220 TELECOM, MOBILES	7 746,01	8 291,06	-545,05	-6,57
626300 INTERNET	612,64	385,05	227,59	59,11
626400 CABLE		51,30	-51,30	-100,00
627000 SERVICES BANCAIRES ET ASSIMILE	1 278,88	1 019,99	258,89	25,38
628100 CONCOURS DIVERS (COTISATIONS, ..)	800,00	800,00		
Impôts, taxes et versements assimilés	22 804,89	15 483,78	7 321,11	47,28
631200 TAXE D'APPRENTISSAGE		2 898,99	-2 898,99	-100,00
633300 AFDAS F.P.C.		8 106,86	-8 106,86	-100,00
635000 IFA D+DUCTIBLE		-2 875,00	2 875,00	-100,00
635110 TAXE PROFESSIONNELLE		4 032,00	-4 032,00	-100,00
635120 TAXES FONCIERES		2 336,00	-2 336,00	-100,00
635400 DROIT ENREGT & TIMBRE		908,93	-908,93	-100,00
635800 REDEVANCE AUDIOVISUELLE		76,00	-76,00	-100,00
Salaires et traitements	447 285,98	458 461,39	-11 175,41	-2,44
641100 SALAIRES ADMIN. ET TECH.	297 904,82	291 061,50	6 843,32	2,35
641110 SALAIRE ARTISTIQUE	149 333,16	162 103,89	-12 770,73	-7,88
641200 INDEMNIT+S DE CONG+S PAY+S	48,00	5 296,00	-5 248,00	-99,09
Charges sociales	193 997,61	208 470,96	-14 473,35	-6,94
645100 COTISATIONS A L'URSSAF	90 846,84	101 073,09	-10 226,25	-10,12
645200 COTISATIONS AUX MUTUELES	2 302,80		2 302,80	
645300 GRISS RETR.	32 228,52	32 206,50	22,02	0,07
645400 CHOMAGE GARP	5 652,15	5 535,04	117,11	2,12
645410 ANNECY ASSEDIC	17 830,45	18 581,00	-750,55	-4,04
645500 CONGES SPECTACLES	39 339,44	40 913,58	-1 574,14	-3,85
645800 COTISATIONS AUX AUTRES ORG. SO	-966,18	1 799,79	-2 765,97	-153,68
647200 CONTRIBUTION AU F.N.A.S.	5 459,57	6 228,00	-768,43	-12,34
647500 MEDECINE DU TRAVAIL, PHARMACIE	874,63	1 378,18	-503,55	-36,54
647510 ACMS	429,39	755,78	-326,39	-43,19
Dotation d'exploitation				
Sur immobilisations - dot. aux amort.	92 647,85	115 442,67	-22 794,82	-19,75
681120 IMMOBILISATIONS CORPORELLES	92 647,85	115 442,67	-22 794,82	-19,75
Autres charges	41 024,53	9 245,68	31 778,85	343,72
651600 DROITS D'AUTEUR ET DE REPRODUC	40 702,84	9 199,01	31 503,83	342,47
658000 CHARGES DIVERSES GESTION COURA	321,69	46,67	275,02	589,29
Total des charges d'exploitation (II)	1 301 583,71	1 289 269,31	12 314,40	0,96
1 - RÉSULTAT D'EXPLOITATION (I - II)	-18 849,26	17 125,32	-35 974,58	-210,07
Opérations en commun				
Perte supportée ou bénéfice transféré (IV)	27 000,00	23 698,58	3 301,42	13,93
655200 COPRODUCTION VERSEE	27 000,00	23 698,58	3 301,42	13,93
Produits financiers				
Produits financiers de participations	108,82	82,73	26,09	31,54
761000 PRODUITS DE PARTICIPATIONS	108,82		108,82	
761100 REVENUS TITRES DE PARTICIPATIO		82,73	-82,73	-100,00
Autres intérêts et produits assimilés	3 375,56	183,75	3 191,81	1 737,04
764000 REVENUS VALEURS MOBIL. PLACEME	3 000,06	183,75	2 816,31	1 532,69
768000 AUTRES PRODUITS FINANCIERS	375,50		375,50	
Total des produits financiers (V)	3 484,38	266,48	3 217,90	1 207,56
Charges financières				
Intérêts et charges assimilées	1 743,45	4 812,66	-3 069,21	-63,77
661100 INTERETS DES EMPRUNTS ET DETTE	793,58	3 703,00	-2 909,42	-78,57
661600 AGIOS BANCAIRES	949,87	1 109,66	-159,79	-14,40
Différences négatives de change		186,68	-186,68	-100,00
666000 PERTES DE CHANGE		186,68	-186,68	-100,00
Total des charges financières (VI)	1 743,45	4 999,34	-3 255,89	-65,13

Compte de Résultat (2052)				
	Net 31/12/2008	Net N-1 31/12/2007	Variation	
			En valeur	En %
2 - RÉSULTAT FINANCIER (V - VI)	1 740,93	-4 732,86	6 473,79	-136,78
3 - RÉSULTAT COURANT AVANT IMPOTS (1-2+3-4+5-6)	-44 108,33	-11 306,12	-32 802,21	290,13

Détail des Comptes
ASSOC. COMPAGNIE OPOSITO

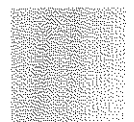
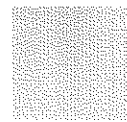
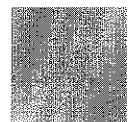
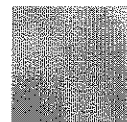
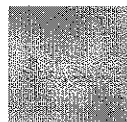
Période du 01/01/08 au 31/12/08

Edition du 09/06/09

Ciel Etats comptables et fiscaux 15.60

Compte de Résultat (2053)				
	Net 31/12/2008	Net N-1 31/12/2007	Variation	
			En valeur	En %
PRODUITS EXCEPTIONNELS				
Produits except. sur opérations de gestion	125,00	2 514,91	-2 389,91	-95,03
771800 AUTRES PROD. EXCEPT. SUR OP. G	125,00	2 514,91	-2 389,91	-95,03
Produits except. sur opérations en capital	44 870,41	56 088,01	-11 217,60	-20,00
777000 Q-P SUBV. INVEST. AU RESULT. E	44 870,41	56 088,01	-11 217,60	-20,00
Total des produits exceptionnels (VII)	44 995,41	58 602,92	-13 607,51	-23,22
CHARGES EXCEPTIONNELLES				
Charges except. sur opérations de gestion	120,00	1 361,47	-1 241,47	-91,19
671200 PENALITES AMENDES FISC. & PENA	120,00		120,00	
671800 AUT. CHARG. EXCEP. SUR OPER. G		1 361,47	-1 361,47	-100,00
Total des charges exceptionnelles (VIII)	120,00	1 361,47	-1 241,47	-91,19
4 - RÉSULTAT EXCEPTIONNEL (VII - VIII)	44 875,41	57 241,45	-12 366,04	-21,60
Impôts sur les bénéfices * (X)	133,00	8 323,00	-8 190,00	-98,40
695000 IMPOTS SUR LES BENEFICES		8 323,00	-8 323,00	-100,00
TOTAL DES PRODUITS (I + III + V + VII)	1 331 214,24	1 365 264,03	-34 049,79	-2,49
TOTAL DES CHARGES (II + IV + VI + VIII + IX + X)	1 330 580,16	1 327 651,70	2 928,46	0,22
5 - BÉNÉFICE OU PERTE	634,08	37 612,33	-36 978,25	-98,31

Annexe



Règles & Méthodes Comptables

ASSOC. COMPAGNIE OPOSITO

Période du 01/01/08 au 31/12/08

Edition du 09/06/09

L'exercice clôturé au 31/12/2008 présente un montant total du bilan de 283 696 €
et dégage un résultat de 634 €

Les conventions générales comptables ont été appliquées conformément aux hypothèses de base :

- importance relative
- continuité d'exploitation
- permanence des règles et méthodes d'un exercice à l'autre

Les nouvelles règles issues :

- des règlements CRC 2002-10 (du 12 décembre 2002) et 2003-07 (du 12 décembre 2003) sur les amortissements et les dépréciations,
 - du règlement CRC 2004-06 (du 23 novembre 2004) relatif à la définition, la comptabilisation et l'évaluation des actifs,
- ont été mises en application pour la première fois au titre de l'exercice ouvert en 2005, ce qui constitue un changement de méthode comptable.

La méthode de base retenue pour l'évaluation des éléments inscrits en comptabilité est la méthode des coûts historiques.

Evènements significatifs :

- de l'exercice : Néant
- postérieurs à compter de la clôture : Néant

Immobilisations corporelles :

Les immobilisations sont évaluées à leur coût d'acquisition, frais accessoires directement attribuables inclus, après déduction des RRR et escomptes obtenus.
Les droits de mutation, honoraires, commissions et frais d'actes sont inclus **ou** comptabilisés en charges.

Les amortissements pour dépréciation sont calculés en fonction de la durée de vie prévue, celle-ci étant comparable à la valeur d'usage. En tant que besoin, la valeur résiduelle est déduite de la base amortissable.

*les durées d'amortissement pratiquées sont de 3 à 5 ans pour le matériel technique
de 4 ans pour les matériels de transport &
& de 3 ans pour le matériel de bureau*

Créances :

Les créances sont valorisées à leur valeur nominale. Une provision pour dépréciation est constituée lorsque la valeur d'inventaire est inférieure à la valeur comptable.

Engagements :

- **indemnités de fin de carrière**
Le code du travail ou la convention collective dont dépend l'entité prévoit des indemnités de fin de carrière.
Aucun accord particulier y dérogeant n'a été signé
-

Immobilisations

ASSOC. COMPAGNIE OPOSITO

Période du 01/01/08 au 31/12/08

Edition du 09/06/09

RUBRIQUES	Valeur brute début exercice	Augmentations par réévaluation	Acquisitions apports, création virements
IMMOBILISATIONS INCORPORELLES			
Frais d'établissement et de développement			
Autres immobilisations incorporelles	1 357		
TOTAL immobilisations incorporelles :	1 357		
IMMOBILISATIONS CORPORELLES			
Terrains			
Constructions sur sol propre			
Constructions sur sol d'autrui			
Constructions installations générales			
Installations techniques et outillage industriel	30 931		
Installations générales, agencements et divers	254 229		
Matériel de transport	37 901		13 000
Matériel de bureau, informatique et mobilier	51 225		
Emballages récupérables et divers			
Immobilisations corporelles en cours			
Avances et acomptes			
TOTAL immobilisations corporelles :	374 286		13 000
IMMOBILISATIONS FINANCIÈRES			
Participations évaluées par mises en équivalence			
Autres participations	2 194		
Autres titres immobilisés			
Prêts et autres immobilisations financières	4 569		
TOTAL immobilisations financières :	6 762		
TOTAL GÉNÉRAL	382 405		13 000

RUBRIQUES	Diminutions par virement	Diminutions par cessions mises hors service	Valeur brute fin d'exercice	Réévaluations légales
IMMOBILISATIONS INCORPORELLES				
Frais d'étab. et de développement				
Autres immobilisations incorporelles			1 357	
TOTAL immobilisations incorporelles :			1 357	
IMMOBILISATIONS CORPORELLES				
Terrains				
Constructions sur sol propre				
Constructions sur sol d'autrui				
Constructions installations générales				
Install. techn., matériel et out. industriels			30 931	
Inst. générales, agencements et divers		1 906	252 323	
Matériel de transport		8 842	42 059	
Mat. de bureau, informatique et mobil.		5 378	45 847	
Emballages récupérables et divers				
Immobilisations corporelles en cours				
Avances et acomptes				
TOTAL immobilisations corporelles :		16 126	371 161	
IMMOBILISATIONS FINANCIÈRES				
Participations mises en équivalence				
Autres participations			2 194	
Autres titres immobilisés				
Prêts et autres immo. financières			4 569	
TOTAL immobilisations financières :			6 762	
TOTAL GÉNÉRAL		16 126	379 279	

Amortissements

ASSOC. COMPAGNIE OPOSITO

Période du 01/01/08 au 31/12/08

Edition du 09/06/09

SITUATIONS ET MOUVEMENTS DE L'EXERCICE				
IMMOBILISATIONS AMORTISSABLES	Montant début exercice	Augmentations dotations	Diminutions reprises	Montant fin exercice
IMMOBILISATIONS INCORPORELLES				
Frais d'étab. et de développement.				
Autres immobilisations incorporelles	1 357			1 357
TOTAL immobilisations incorporelles :	1 357			1 357
IMMOBILISATIONS CORPORELLES				
Terrains				
Constructions sur sol propre				
Constructions sur soi d'autrui				
Constructions installations générales				
Installations techn. et outillage industriel	26 293			28 714
Inst. générales, agencements et divers	168 274			248 490
Matériel de transport	32 134		4 147	27 987
Mat. de bureau, informatique et mobil.	39 199		1 975	37 224
Emballages récupérables et divers				
TOTAL immobilisations corporelles :	265 900		6 122	342 416
TOTAL GÉNÉRAL	267 257		6 122	343 772

VENTILATIONS DES DOTATIONS AUX AMORTISSEMENTS DE L'EXERCICE			
IMMOBILISATIONS AMORTISSABLES	Amortissements linéaires	Amortissements dégressifs	Amortissements exceptionnels
IMMOBILISATIONS INCORPORELLES			
Frais d'établissement et de développement			
Autres immobilisations incorporelles			
TOTAL immobilisations incorporelles :			
IMMOBILISATIONS CORPORELLES			
Terrains			
Constructions sur sol propre			
Constructions sur sol d'autrui			
Constructions installations générales			
Installations techniques et outillage industriel			
Installations générales, agencements et divers			
Matériel de transport			
Matériel de bureau, informatique et mobilier			
Emballages récupérables et divers			
TOTAL immobilisations corporelles :			
TOTAL GÉNÉRAL			

État des Échéances des Créances et Dettes

ASSOC. COMPAGNIE OPOSITO

Période du 01/01/08 au 31/12/08

Edition du 09/06/09

ÉTAT DES CRÉANCES	Montant brut	A 1 an au plus	A plus d'1 an
DE L'ACTIF IMMOBILISÉ			
Créances rattachées à des participations			
Prêts			
Autres immobilisations financières	4 569		4 569
TOTAL de l'actif immobilisé :	4 569		4 569
DE L'ACTIF CIRCULANT			
Clients douteux ou litigieux			
Autres créances clients	78 965	78 965	
Créance représent. de titres prêtés ou remis en garantie			
Personnel et comptes rattachés			
Sécurité sociale et autres organismes sociaux			
État - Impôts sur les bénéfiques	37 456	37 456	
État - Taxe sur la valeur ajoutée	3 062	3 062	
État - Autres impôts, taxes et versements assimilés			
État - Divers	17 174	17 174	
Groupe et associés			
Débiteurs divers	16 690	16 690	
TOTAL de l'actif circulant :	153 347	153 347	
CHARGES CONSTATÉES D'AVANCE	38 675	38 675	

TOTAL GÉNÉRAL	196 591	192 022	4 569
----------------------	----------------	----------------	--------------

ÉTAT DES DETTES	Montant brut	A 1 an au plus	A plus d'1 an et 5 ans au plus	A plus de 5 ans
Emprunts obligataires convertibles				
Autres emprunts obligataires				
Auprès des établissements de crédit :				
- à 1 an maximum à l'origine				
- à plus d' 1 an à l'origine				
Emprunts et dettes financières divers				
Fournisseurs et comptes rattachés	42 654	42 654		
Personnel et comptes rattachés	15 476	15 476		
Sécurité sociale et autres organismes	46 002	46 002		
Impôts sur les bénéfiques	133	133		
Taxe sur la valeur ajoutée	3 231	3 231		
Obligations cautionnées				
Autres impôts, taxes et assimilés	2 896	2 896		
Dettes sur immo. et comptes rattachés				
Groupe et associés				
Autres dettes	51 505	51 505		
Dette représentat. de titres empruntés				
Produits constatés d'avance	10 000	10 000		

TOTAL GÉNÉRAL	171 897	171 897		
----------------------	----------------	----------------	--	--

Charges à Payer

ASSOC. COMPAGNIE OPOSITO

Période du 01/01/08 au 31/12/08

Edition du 09/06/09

MONTANT DES CHARGES À PAYER INCLUS DANS LES POSTES SUIVANTS DU BILAN	Montant
Emprunts obligataires convertibles	
Autres emprunts obligataires	
Emprunts et dettes auprès des établissements de crédit	
Emprunts et dettes financières divers	
Dettes fournisseurs et comptes rattachés	10 588
Dettes fiscales et sociales	27 344
Dettes sur immobilisations et comptes rattachés	
Disponibilités, charges à payer	
Autres dettes	5 560
TOTAL	43 492

Produits à Recevoir

ASSOC. COMPAGNIE OPOSITO

Période du 01/01/08 au 31/12/08

Edition du 09/06/09

MONTANT DES PRODUITS À RECEVOIR INCLUS DANS LES POSTES SUIVANTS DU BILAN	Montant
Immobilisations financières	
Créances rattachées à des participations	
Autres immobilisations financières	
Créances	
Créances clients et comptes rattachés	
Personnel	
Organismes sociaux	
État	17 174
Divers, produits à recevoir	11 125
Autres créances	
Valeurs Mobilières de Placement	
Disponibilités	
TOTAL	28 299

Charges et Produits Constatés d'Avance

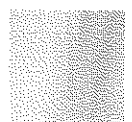
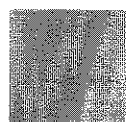
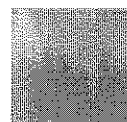
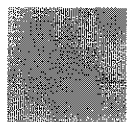
ASSOC. COMPAGNIE OPOSITO

Période du 01/01/08 au 31/12/08

Edition du 09/06/09

RUBRIQUES	Charges	Produits
Charges ou produits d'exploitation	38 675	(10 000)
Charges ou produits financiers		
Charges ou produits exceptionnels		
TOTAL	38 675	(10 000)

Etats de gestion



Capacité d'Autofinancement

ASSOC. COMPAGNIE OPOSITO

Période du 01/01/08 au 31/12/08

Edition du 09/06/09

RUBRIQUES	31/12/2008	31/12/2007	Variation
EXCEDENT BRUT D'EXPLOITATION	116 123	141 814	(25 691)

+ Transfert de charges d'exploitation			
+ Autres produits d'exploitation			
- Autres charges d'exploitation	41 025	9 246	31 779
+ Quote part de résultat sur opérations en commun	27 000	23 699	3 301
+ Produits financiers	3 484	266	3 218
- Charges financières	1 743	4 999	(3 256)
+ Produits exceptionnels	125	2 515	(2 390)
- Charges exceptionnelles	120	1 361	(1 241)
- Participation des salariés			
- Impôts sur les bénéfices	133	8 323	(8 190)
CAPACITÉ D'AUTOFINANCEMENT	103 712	144 364	(40 653)

Soldes Intermédiaires de Gestion

ASSOC. COMPAGNIE OPOSITO

Période du 01/01/08 au 31/12/08

Edition du 09/06/09

RUBRIQUES	Net (N) 31/12/2008	%	Net (N-1) 31/12/2007	%
Ventes de marchandises - Coût d'achat des marchandises				
MARGE COMMERCIALE				
Production vendue + Production stockée - Déstockage de production + Production immobilisée	753 310	100	694 833	100
PRODUCTION DE L'EXERCICE	753 310	100	694 833	100
CHIFFRE D'AFFAIRES	753 310	100	694 833	100
- Consommation en provenance des tiers	503 823	66,88	482 165	69,39
VALEUR AJOUTÉE	249 488	33,12	212 668	30,61
+ Subventions d'exploitation - Impôts et taxes - Charges de personnel	529 424 21 505 641 284	70,28 2,85 85,13	611 562 15 484 666 932	88,02 2,23 95,98
EXCEDENT BRUT D'EXPLOITATION	116 123	15,42	141 814	20,41
+ Reprises et transferts de charges + Autres produits - Dotations aux amortissements et provisions - Autres charges	 92 648 41 025	 12,3 5,45	 115 443 9 246	 16,61 1,33
RÉSULTAT D'EXPLOITATION	(17 549)	-2,33	17 125	2,46
+ Quote part opérations en commun + Produits financiers - Quote part opérations en commun - Charges financières	 3 484 27 000 1 743	 0,46 3,58 0,23	 266 23 699 4 999	 0,04 3,41 0,72
RÉSULTAT COURANT AVANT IMPOTS	(42 808)	-5,68	(11 306)	-1,63
Produits exceptionnels - Charges exceptionnelles	44 995 120	5,97 0,02	58 603 1 361	8,43 0,2
RÉSULTAT EXCEPTIONNEL	44 875	5,96	57 241	8,24
- Participation des salariés - Impôt sur les bénéfices	1 433	0,19	8 323	1,2
RÉSULTAT DE L'EXERCICE	634	0,08	37 612	5,41
Produits de cession d'éléments d'actif - Valeur comptable éléments cédés				
PLUS OU MOINS VALUES SUR CESSIONS				

Emplois et Ressources

ASSOC. COMPAGNIE OPOSITO

Période du 01/01/08 au 31/12/08

Edition du 09/06/09

EMPLOIS	Exercice N	Exercice N-1	RESSOURCES	Exercice N	Exercice N-1
Distribution mises en paiement au cours de l'exercice			Capacité d'autofinancement de l'exercice	103 712	144 364
Acquisit. d'élém. actif immobilisé		1 357	Cessions ou réductions d'élém. de l'actif immobilisé		
- immobilisations incorporelles	13 000	374 286	Cessions d'immobilisations:		
- immobilisations corporelles		14 384	- incorporelles		
- immobilisations financières			- corporelles		
Charges à répartir sur plusieurs exercices			Cessions ou réductions d'immobilisations financières		
Réduction des capitaux propres (réduction de capital, retraits)			Augment. des capitaux propres:		
			- capital ou apports	37 612	174 511
Remboursem. dettes financières		54 695	- autres capitaux propres		100 000
			Augmentation dettes financières		
TOTAL DES EMPLOIS	13 000	444 722	TOTAL DES RESSOURCES	141 324	418 875
Variation du fonds de roulement net global (ressource nette)	128 324		Variation du fonds de roulement net global (emploi net)		25 847

Variation du Besoin en Fonds de Roulement Détaillée

ASSOC. COMPAGNIE OPOSITO

Période du 01/01/08 au 31/12/08

Edition du 09/06/09

VARIATION DU FONDS DE ROULEMENT NET GLOBAL	Exercice N			Exercice N-1
	Besoins	Dégagement	Solde	Solde
Variations EXPLOITATION				
Variations des actifs d'exploitation :				
- stocks et en-cours				
- avances et acompt. versés sur comm.		2 778	2 778	(2 778)
- créances clients, comptes rattachés et autres créances d'exploitation	92 963		(92 963)	(87 934)
Variation des dettes d'exploitation :				
- avances et acomptes reçus sur commandes en cours				
- dettes fournisseurs, cpt. rattachés et autres dettes d'exploitation	17 337		(17 337)	137 596
TOTAL	110 300	2 778		
VARIATION NETTE EXPLOITATION I			(107 522)	46 884
Variations HORS EXPLOITATION				
Variations des autres débiteurs		176 134	176 134	(187 259)
Variations des autres créditeurs	17 907		(17 907)	69 545
TOTAL	17 907	176 134		
VARIATION NETTE HORS EXPLOITATION II			158 228	(117 714)
TOTAL DES VARIATIONS NETTES (I + II)				
Besoins de l'exercice en fonds de roulement				(70 831)
Dégagement net de fonds de roulement dans l'exercice			50 706	
Variations TRÉSORERIE				
Variations des disponibilités	40 364		(40 364)	(15 803)
Var. concours banc. et solde crédit.	442		(442)	442
TOTAL	40 806			
VARIATION NETTE TRÉSORERIE III			(40 806)	(15 361)
VARIATION DU FONDS DE ROULEMENT NET GLOBAL				
TOTAL DES VARIATIONS NETTES (I + II + III)				
Emploi net				(86 192)
Ressource nette			9 900	

Tableau de contrôle de la variation de trésorerie

ASSOC. COMPAGNIE OPOSITO

Période du 01/01/08 au 31/12/08

Edition du 09/06/09

ACTIF	Ouverture	Clôture	Variation
Valeur mobilières de placement	168 786		(168 786)
Disponibilités	15 803	56 167	40 364
Total I	184 589	56 167	(128 422)
PASSIF	Ouverture	Clôture	Variation
Effets escomptés non échus			
Concours bancaires courants			
Total II			
TOTAL (I - II)	184 589	56 167	(128 422)