

SARL AJC AUDIT
COMMISSAIRE AUX COMPTES
MEMBRE DE LA COMPAGNIE REGIONALE
DES COMMISSAIRES AUX COMPTES D'AIX EN PROVENCE

Le Gamma, 95 avenue des Logissons – 13770 Venelles - Tél :04 42 59 43 67 – Fax :04 92 64 16 46 – E mail : andrecrespy@aol.com

LIGUE DE L'ENSEIGNEMENT DES A.H.P.
Association Loi 1901

Siège Social : 9, Chemin des Alpilles - 04000 DIGNE LES BAINS

**RAPPORT DU COMMISSAIRE AUX COMPTES SUR LES
COMPTES ANNUELS**

Comptes annuels – Exercice clos le 31 décembre 2008

RAPPORT DU COMMISSAIRE AUX COMPTES SUR LES COMPTES ANNUELS

Exercice clos le 31 décembre 2008

En exécution de la mission qui nous a été confiée par votre Conseil d'administration le 29 mai 2002, nous vous présentons notre rapport relatif à l'exercice clos le 31 décembre 2008 sur :

- Le contrôle des comptes annuels de l'Association « Ligue de l'enseignement des Alpes de Haute Provence » tels qu'ils sont joints au présent rapport,
- La justification de nos appréciations,
- Les vérifications spécifiques et les informations prévues par la loi.

Les comptes annuels ont été arrêtés par votre Conseil d'administration. Il nous appartient, sur la base de notre audit, d'exprimer une opinion sur ces comptes.

I. Opinion sur les Comptes annuels

Nous avons effectué notre audit selon les normes d'exercice professionnel applicables en France ; ces normes requièrent la mise en œuvre de diligences permettant d'obtenir l'assurance raisonnable que les comptes annuels ne comportent pas d'anomalies significatives. Un audit consiste à vérifier, par sondages ou au moyen d'autres méthodes de sélection, les éléments justifiant des montants et informations figurant dans les comptes annuels. Il consiste également à apprécier les principes comptables suivis, les estimations significatives retenues et la présentation d'ensemble des comptes. Nous estimons que les éléments que nous avons collectés sont suffisants et appropriés pour fonder notre opinion.

Nous certifions que les comptes annuels sont, au regard des règles et principes comptables français, réguliers et sincères et donnent une image fidèle du résultat des opérations de l'exercice écoulé, ainsi que de la situation financière et du patrimoine de l'association à la fin de cet exercice.

II. Justification de nos appréciations

En application des dispositions de l'article L. 823-9 du Code de commerce relatives à la justification de nos appréciations, nous portons à votre connaissance les éléments suivants :

Nous avons apprécié le bien fondé des principes comptables suivis par l'association, le contenu de l'annexe, ainsi que la méthode de détermination des fonds dédiés.

Les appréciations ainsi portées s'inscrivent dans le cadre de notre démarche d'audit des comptes annuels, pris dans leur ensemble, et ont contribué à la formation de notre opinion exprimée dans la première partie de ce rapport.

III. Vérifications et informations spécifiques

Nous avons également procédé aux vérifications spécifiques prévues par la loi.

Nous n'avons pas d'observation à formuler sur la sincérité et la concordance avec les comptes annuels des informations données dans le rapport de gestion, et dans les documents adressés aux adhérents sur la situation financière et les comptes annuels.

Fait à Venelles, le 27 avril 2009

AJC AUDIT
Société de Commissariat aux Comptes
Bât. Le Garin
95, Avenue des Logissons - 13770 VENELLES
N° RCS Aix-en-Provence 451 301 865

André CRESPI
Commissaire aux comptes



ASSOC. LIGUE DE L'ENSEIGNEMENT

9 CHEMIN DES ALPILLES

BP 9049

04991 DIGNE LES BAINS CEDEX

COMPTES ANNUELS

Période du 01/01/2008 au 31/12/2008

EXPERTS COMPTABLES

C.A.C HAUTE PROVENCE

Comptabilité . Audit . Conseils

Société d'Expertise Comptable

Société à responsabilité limitée au capital de 387.220 €

42, avenue François Cuzin

04000 DIGNE LES BAINS

Tél : 04.92.31.12.80

Fax : 04.92.31.40.09

E-mail : info@cachp04.com

Site Web : <http://www.cachp04.com>



ASSOC. LIGUE DE L'ENSEIGNEMENT

9 CHEMIN DES ALPILLES

BP 9049

04991 DIGNE LES BAINS CEDEX

SITUATION

Exercice du 01/01/2008 au 31/12/2008

----- <i>BILAN</i> -----	<i>1</i>
<i>Bilan Actif</i>	<i>2</i>
<i>Bilan Passif</i>	<i>3</i>
<i>Détail de l' Actif</i>	<i>4</i>
<i>Détail du Passif</i>	<i>7</i>
----- <i>RESULTAT</i> -----	<i>9</i>
<i>Compte de fonctionnement et de résultat</i>	<i>10</i>
<i>Détail du compte de fonctionnement</i>	<i>11</i>
----- <i>GESTION</i> -----	<i>15</i>
<i>Tableau des Emplois et Ressources</i>	<i>16</i>
<i>Tableau de Financement</i>	<i>17</i>
<i>Flux de trésorerie</i>	<i>18</i>
<i>Tableau de suivi des fonds associatifs</i>	<i>19</i>
----- <i>ANNEXE</i> -----	<i>20</i>
<i>Règles et méthodes comptables</i>	<i>21</i>
<i>Immobilisations</i>	<i>24</i>
<i>Amortissements</i>	<i>25</i>
<i>Provisions</i>	<i>26</i>
<i>Créances et Dettes</i>	<i>27</i>
<i>Charges et Produits constatés d'avance</i>	<i>28</i>
<i>Annexe libre</i>	<i>29</i>
<i>Annexe libre 2</i>	<i>30</i>

Etats financiers au 31/12/2008

Bilan

Bilan Actif

Etat exprimé en euros		31/12/2008			31/12/2007
		Brut	Amort. et Dépréc.	Net	Net
ACTIF IMMOBILISE	IMMOBILISATIONS INCORPORELLES				
	Frais d'établissement				
	Frais de recherche et de développement				
	Concessions brevets droits similaires				
	Fonds commercial (1)				
	Autres immobilisations incorporelles				
	Avances et acomptes				
	IMMOBILISATIONS CORPORELLES				
	Terrains	130 000		130 000	130 000
	Constructions	535 491	113 967	421 524	413 568
	Installations techniques,mat. et outillage indus.	20 607	18 139	2 467	5 443
	Autres immobilisations corporelles	133 688	92 915	40 773	61 432
	Immobilisations grévées de droits				
Immobilisations en cours					
Avances et acomptes					
IMMOBILISATIONS FINANCIERES (2)					
Participations évaluées selon mise en équival.					
Autres participations					
Créances rattachées à des participations					
Autres titres immobilisés					
Prêts	32 940		32 940	29 835	
Autres immobilisations financières	9 052		9 052	9 052	
	TOTAL (I)	861 778	225 022	636 756	649 329
ACTIF CIRCULANT	STOCKS ET EN-COURS				
	Matières premières, approvisionnements				
	En-cours de production de biens				
	En-cours de production de services				
	Produits intermédiaires et finis				
	Marchandises				
	Avances et Acomptes versés sur commandes				
	CREANCES (3)				
	Créances usagers et comptes rattachés	209 439	41 812	167 626	165 795
	Autres créances	676 969	22 668	654 301	805 794
Capital souscrit appelé, non versé					
Valeurs mobilières de placement	250 000		250 000	260 000	
Disponibilités	201 598		201 598	176 616	
Charges constatées d'avance	10 635		10 635	15 673	
	TOTAL (II)	1 348 641	64 480	1 284 161	1 423 878
COMPTES DE REGULARISATION	Frais d'émission d'emprunt à étaler (III)				
	Primes de remboursement des obligations (IV)				
	Ecarts de conversion actif (V)				
TOTAL ACTIF		2 210 420	289 502	1 920 917	2 073 208

(1) dont droit au bail

(2) dont à moins d'un an

(3) dont à plus d'un an

38 886

Bilan Passif

Etat exprimé en euros

31/12/2008

31/12/2007

		31/12/2008	31/12/2007
Fonds associatifs	Fonds propres		
	Fonds associatifs sans droit de reprise	90 578	90 578
	<i>Dont legs et donations avec contrepartie d'actifs immobilisés, subventions d'investissement affectés à des biens renouvelables</i>	34 252	34 252
	Ecarts de réévaluation		
	Réserves		
	Report à nouveau	(53 593)	(70 975)
	Résultat de l'exercice	(15 875)	17 382
	Total des fonds propres	21 110	36 985
	Autres fonds associatifs		
	Fonds associatifs avec droit de reprise		
- Apports			
- Legs et donations			
- Résultats sous contrôle de tiers financeurs			
Droits des propriétaires			
Ecarts de réévaluation			
Subventions d'investissement sur biens non renouvelables	29 874	33 585	
Provisions réglementées			
Total des autres fonds associatifs	29 874	33 585	
Total des fonds associatifs	50 984	70 570	
Provisions	Provisions pour risques	321 413	379 435
	Provisions pour charges		
Total des provisions	321 413	379 435	
Fonds dédiés	Sur subventions de fonctionnement	544 739	602 629
	Sur dons manuels affectés		
	Sur legs et donations affectés		
Total des fonds dédiés	544 739	602 629	
DETTES (1)	DETTES FINANCIERES		
	Emprunts obligataires convertibles		
	Autres emprunts obligataires		
	Emprunts dettes auprès des établissements de crédit (2)	491 093	523 006
	Emprunts et dettes financières divers		
	Avances et acomptes reçus sur commandes en cours		
	DETTES D'EXPLOITATION		
	Dettes fournisseurs et comptes rattachés	55 195	52 973
	Dettes fiscales et sociales	189 085	170 842
	DETTES DIVERSES		
Dettes sur immobilisations et comptes rattachés	492	13 063	
Autres dettes	130 206	85 514	
Produits constatés d'avance	137 711	175 175	
Total des dettes	1 003 782	1 020 574	
Ecarts de conversion passif			
TOTAL PASSIF	1 920 917	2 073 208	
Résultat de l'exercice exprimé en centimes	(15 874,93)	17 382,16	
(1) Dont à moins d'un an	545 767	529 481	
(2) Dont concours bancaires courants, et soldes créditeurs de banques et CCP			

Détail de l' Actif

Etat exprimé en euros	01/01/2008 31/12/2008	12 mois	01/01/2007 31/12/2007	12 mois	Variations	%
Capital souscrit non appelé						
TOTAL II - Actif Immobilisé NET	636 756	33,15	649 329	31,32	(12 573)	-1,94
Terrains	130 000	6,77	130 000	6,27		
TERRAINS NUS	130 000	6,77	130 000	6,27		
Constructions	421 524	21,94	413 568	19,95	7 956	1,92
BATIMENTS	255 490	13,30	255 490	12,32		
AGENC.AMENAG.CONSTRUCTIONS	280 001	14,58	249 104	12,02	30 898	12,40
AMORT.BATIMENTS	(30 109)	-1,57	(28 584)	-1,38	(1 524)	-5,33
AMORT.AGENC.AMEN.CONSTRUCTIONS	(83 859)	-4,37	(62 442)	-3,01	(21 417)	-34,30
Installations techniques, matériel et outillage	2 467	0,13	5 443	0,26	(2 976)	-54,67
MATERIEL SPECTACLES	1 826	0,10	1 826	0,09		
MATERIEL EDUCATIF SCOLAIRE	434	0,02	434	0,02		
MATERIEL AUDIOVISUEL	8 482	0,44	8 482	0,41		
MATERIEL EDUCATIF GENERAL	256	0,01	256	0,01		
MATERIEL AUDIO.FORMATION	9 608	0,50	10 157	0,49	(549)	-5,40
AMORT.MAT.SPECTACLES	(1 826)	-0,10	(1 826)	-0,09		
AMORT.MAT.EDUC.SCOLAIRE	(434)	-0,02	(434)	-0,02		
AMORT.MAT.AUDIOVISUEL	(6 014)	-0,31	(3 218)	-0,16	(2 797)	-86,92
AMORT.MAT.EDUC.ADMINISTRATI	(256)	-0,01	(256)	-0,01		
AMORT. MAT. AUDIO. FORMAT	(9 608)	-0,50	(9 978)	-0,48	370	3,71
Autres immobilisations corporelles	40 773	2,12	61 432	2,96	(20 659)	-33,63
MATERIEL TRANSPORT	37 914	1,97	37 914	1,83		
MAT.BUREAU ADMINISTRATIF	5 436	0,28	5 436	0,26		
MAT.BUREAU FORMATION	5 975	0,31	6 512	0,31	(537)	-8,25
MAT.BUREAU APP MANOSQUE	1 241	0,06	1 241	0,06		
MOBILIER ADMINISTRATIF	2 857	0,15	2 857	0,14		
MOBILIER FORMATION	21 818	1,14	21 818	1,05		
MOBILIER APP.MANOSQUE	3 357	0,17	3 357	0,16		
MOBILIER APP DIGNE	626	0,03	626	0,03		
MOBILIER VIE ASSOCIATIVE	713	0,04	713	0,03		
MATERIEL INFOR.ADMINISTRATIF	6 852	0,36	9 268	0,45	(2 416)	-26,07
MATERIEL INFOR.FORMATION	23 290	1,21	33 253	1,60	(9 963)	-29,96
MAT. INFOR. APP MANOSQUE	6 203	0,32	6 506	0,31	(303)	-4,66
MAT. INFOR. APP DIGNE	1 988	0,10	1 988	0,10		
MAT. INFOR. VACANCES	983	0,05	983	0,05		
MAT. INFOR. CULTUREL	2 518	0,13	2 518	0,12		
MATERIEL INFORM.AFFILIATION	983	0,05	983	0,05		
MAT. INFOR. VIE ASSOCIATIVE	2 367	0,12	1 099	0,05	1 268	115,34
MAT.INFORMATIQUE EOEP	1 087	0,06	1 087	0,05		
LOGICIELS APP MANOSQUE	83	0,00	83	0,00		
LOGICIELS ADMINISTRATIFS	625	0,03	625	0,03		
MOBILIER CULTURE	2 204	0,11	2 204	0,11		
LOGICIELS FORMATION (N°21881)	718	0,04	718	0,03		
MATERIEL D'ENTRETIEN (N°2189)	3 852	0,20	3 852	0,19		
AMORT.MATERIEL TRANSPORT	(17 533)	-0,91	(9 951)	-0,48	(7 583)	-76,21
AMORT.MAT.BUR.ADMINISTRATIF	(1 761)	-0,09	(747)	-0,04	(1 013)	-135,58
AMORT.MAT.BUR.FORMATION	(4 951)	-0,26	(4 491)	-0,22	(460)	-10,24
AMORT.MAT.BUR.APP.MANOSQUE	(1 241)	-0,06	(1 241)	-0,06		
AMORT.MOB.ADMINISTRATIF	(2 857)	-0,15	(2 857)	-0,14		
AMORT.MOB.FORMATION	(20 567)	-1,07	(19 476)	-0,94	(1 090)	-5,60
AMORT.MOB.APP MANOSQUE	(3 357)	-0,17	(3 346)	-0,16	(11)	-0,33
AMORT.MOB.APP DIGNE	(626)	-0,03	(626)	-0,03		
AMORT. MOBILIER VIE ASSOC	(713)	-0,04	(713)	-0,03		
AMORT.MAT.INFORM.ADMIN.	(6 852)	-0,36	(9 085)	-0,44	2 234	24,59
AMORT.INFORM.FORMATION	(17 546)	-0,91	(21 507)	-1,04	3 960	18,41

Détail de l' Actif

Etat exprimé en euros	01/01/2008 31/12/2008	12 mois	01/01/2007 31/12/2007	12 mois	Variations	%
AMORT.MAT.INFOR.MANOSQUE	(3 153)	-0,16	(1 751)	-0,08	(1 402)	-80,05
AMORT.INFOR.DIGNE	(1 988)	-0,10	(1 988)	-0,10		
AMORT.MAT.IFORM.VACANCES	(880)	-0,05	(553)	-0,03	(328)	-59,31
AMORT.MAT.INFOR. CULTURELS	(1 608)	-0,08	(1 148)	-0,06	(461)	-40,14
AMORT.MAT.INFORM.AFFILIATION	(880)	-0,05	(553)	-0,03	(328)	-59,31
AMORT.MAT.INFOR.VIE ASSOCIAT.	(1 323)	-0,07	(1 099)	-0,05	(224)	-20,38
AMORT.MAT.INFORM. EOEP	(1 087)	-0,06	(1 087)	-0,05		
AMORT.LOGICIELS MANOSQUE	(83)		(45)		(38)	-85,56
AMORT.LOGICIELS ADMINISTRATIF	(625)	-0,03	(625)	-0,03		
AMORT.MOBILIER CULTURE	(1 362)	-0,07	(921)	-0,04	(441)	-47,87
AMORT.LOGICIELS FORMATION	(343)	-0,02	(104)		(239)	-230,78
AMORT.MATERIEL D'ENTRETIEN	(1 580)	-0,08	(297)	-0,01	(1 284)	-432,91
Prêts	32 940	1,71	29 835	1,44	3 106	10,41
PRETS GIC EFF.CONSTRUCTION	32 940	1,71	29 835	1,44	3 106	10,41
Autres immobilisations financières	9 052	0,47	9 052	0,44		
DEPOTS & CAUTIONS VERSES	9 052	0,47	9 052	0,44		
TOTAL III - Actif Circulant NET	1 284 161	66,85	1 423 878	68,68	(139 718)	-9,81
Créances clients et comptes rattachés	167 626	8,73	165 795	8,00	1 831	1,10
CLIENTS DIVERS	171 253	8,92	165 795	8,00	5 458	3,29
CLIENTS DOUTEUX	38 185	1,99			38 185	
PROVISION DEPREC.CLIENTS	(41 812)	-2,18			(41 812)	
Autres créances	654 301	34,06	805 794	38,87	(151 493)	-18,80
PERSONNEL AVANCES	450	0,02	525	0,03	(75)	-14,29
COMMUNES SUBV. A RECEVOIR			71 200	3,43	(71 200)	-100,00
JEUNESSE & SPORTS/SUBV.A RECEV	14 000	0,73	28 000	1,35	(14 000)	-50,00
AUTRES SUBV. A RECEVOIR	42 472	2,21	49 183	2,37	(6 711)	-13,64
DEPARTEMENT SUBV. A RECEVOIR	11 640	0,61	2 280	0,11	9 360	410,53
DRTEFP SUBV. A RECEVOIR FSE	79 024	4,11	120 036	5,79	(41 012)	-34,17
DRTEFP SUBV. A RECEVOIR ETAT	37 312	1,94	36 941	1,78	371	1,00
PREF. / ETAT SUBV. A RECEVOIR	18 234	0,95	19 088	0,92	(854)	-4,47
REGION SUBV. A RECEVOIR FORMAT	350 767	18,26	375 433	18,11	(24 666)	-6,57
REGION SUBV. A RECEVOIR	59 940	3,12	48 940	2,36	11 000	22,48
REGION SUBV. EQUIPT A RECEVOIR			15 250	0,74	(15 250)	-100,00
CONFEDERATION LFEEP	42 939	2,24			42 939	
MOUVEMENTS FINANC.APAC (4634)	150	0,01	45		105	235,60
PRODUITS A RECEVOIR	20 041	1,04	41 874	2,02	(21 833)	-52,14
PROVISION DEPREC.LFEEP	(19 668)	-1,02			(19 668)	
PROVISIONS DEBITEURS DIVERS	(3 000)	-0,16	(3 000)	-0,14		
Valeurs mobilières de placement	250 000	13,01	260 000	12,54	(10 000)	-3,85
BONS TRESOR & BONS CAISSE	250 000	13,01	260 000	12,54	(10 000)	-3,85
Disponibilités	201 598	10,49	176 616	8,52	24 982	14,14
CREDIT MUTUEL	121 718	6,34	92 584	4,47	29 134	31,47
CAISSE EPARGNE	588	0,03	567	0,03	21	3,67
CREDIT MUTUEL LIVRET	78 634	4,09	78 030	3,76	604	0,77
CREDIT MUTUEL FORMATION	493	0,03	2 460	0,12	(1 967)	-79,98
CCP			2 658	0,13	(2 658)	-100,00
CAISSE MANOSQUE	4		5		(1)	-26,21
CAISSE IOD	162	0,01	311	0,02	(149)	-48,02
Charges constatées d'avance	10 635	0,55	15 673	0,76	(5 038)	-32,14
CHARG.CONSTATEES D'AVANCE	10 635	0,55	15 673	0,76	(5 038)	-32,14

Détail de l' Actif

Etat exprimé en euros

01/01/2008	12
31/12/2008	mois

01/01/2007	12
31/12/2007	mois

Variations	%
------------	---

TOTAL DUBILANACTIF**1 920 917** 100,00**2 073 208** 100,00**(152 291)** -7,35

Détail du Passif

Etat exprimé en euros	01/01/2008 31/12/2008	12 mois	01/01/2007 31/12/2007	12 mois	Variations	%
Total des fonds associatifs	50 984	2,65	70 570	3,40	(19 586)	-27,75
Total des fonds propres	21 110	1,10	36 985	1,78	(15 875)	-42,92
Fonds associatif sans droit de reprise	90 578	4,72	90 578	4,37		
FONDS STATUTAIRES	56 326	2,93	56 326	2,72		
SUB INVEST AFFECTES BIENS RENO	34 252	1,78	34 252	1,65		
Report à nouveau	(53 593)	-2,79	(70 975)	-3,42	17 382	24,49
REPORT A NOUVEAU DEBITEUR	(53 593)	-2,79	(70 975)	-3,42	17 382	24,49
Résultat	(15 875)	-0,83	17 382	0,84	(33 257)	-191,33
Total des autres fonds associatifs	29 874	1,56	33 585	1,62	(3 711)	-11,05
Subventions investissement	29 874	1,56	33 585	1,62	(3 711)	-11,05
SUBVENTION EQUIP.REGION	25 250	1,31	25 250	1,22		
SUBVENTION EQUIP.COMMUNES	8 000	0,42	8 000	0,39		
SUBVENTION EQUIP.ORGAN.PRIVES	3 860	0,20	3 860	0,19		
SUBV.REGION INSCR.RESULTAT	(6 050)	-0,31	(3 525)	-0,17	(2 525)	-71,63
SUBV.COMMUNES INSCR.RESULTAT	(800)	-0,04			(800)	
SUBV.ORGAN.PRIV.INSCR.RESULTAT	(386)	-0,02			(386)	
TOTAL III - Total des Provisions	321 413	16,73	379 435	18,30	(58 022)	-15,29
Provisions pour risques	321 413	16,73	379 435	18,30	(58 022)	-15,29
PROV/AMENDES ET PENALITES			66 113	3,19	(66 113)	-100,00
PROVISION RISQUES & CHARGES	321 413	16,73	313 322	15,11	8 091	2,58
Total des Fonds dédiés	544 739	28,36	602 629	29,07	(57 890)	-9,61
Fonds dédiés sur subventions de fonctionnement	544 739	28,36	602 629	29,07	(57 890)	-9,61
FONDS DEDIES	544 739	28,36	602 629	29,07	(57 890)	-9,61
TOTAL IV - Total des dettes	1 003 782	52,26	1 020 574	49,23	(16 792)	-1,65
Emprunts et dettes auprès des établissements de crédit	491 093	25,57	523 006	25,23	(31 913)	-6,10
EMPRUNT SOUSTRE	11 263	0,59	13 988	0,67	(2 725)	-19,48
EMPRUNT LOCAUX	462 110	24,06	481 168	23,21	(19 058)	-3,96
EMPRUNT VEHICULES	17 720	0,92	27 850	1,34	(10 130)	-36,37
Dettes fournisseurs et comptes rattachés	55 195	2,87	52 973	2,56	2 221	4,19
FOURNISSEURS	55 195	2,87	52 973	2,56	2 221	4,19
Dettes fiscales et sociales	189 085	9,84	170 842	8,24	18 243	10,68
REMUNERATIONS DUES	3 319	0,17	339	0,02	2 980	878,70
PROV.POUR CONGES PAYES	76 605	3,99	71 807	3,46	4 798	6,68
COTIS.SECU.SOCIALE	36 245	1,89	31 237	1,51	5 008	16,03
COTIS.ASSEDIC	5 315	0,28	4 622	0,22	693	14,99
COTIS.RETR.OUVRIERS	3 728	0,19	3 523	0,17	205	5,82
COTIS.RETR.CADRES	27 070	1,41	25 075	1,21	1 995	7,96
CHARG.SOC.S/CONGES A PAYER	33 225	1,73	31 616	1,52	1 609	5,09
AUTRES IMPOTS & TAXES	3 578	0,19	2 623	0,13	955	36,41
Dettes sur immobilisations et comptes rattachés	492	0,03	13 063	0,63	(12 571)	-96,23

Détail du Passif

Etat exprimé en euros	01/01/2008	12	01/01/2007	12	Variations	%
	31/12/2008	mois	31/12/2007	mois		
FRS IMMOBILISATIONS	492	0,03	13 063	0,63	(12 571)	-96,23
Autres dettes	130 206	6,78	85 514	4,12	44 692	52,26
DEBITEURS & CREDITEURS DIVERS	10 840	0,56	1 611	0,08	9 228	572,72
CHARGES A PAYER	119 366	6,21	83 903	4,05	35 464	42,27
Produits constatés d'avance	137 711	7,17	175 175	8,45	(37 464)	-21,39
PRODUITS CONSTATES D'AVANCE	137 711	7,17	175 175	8,45	(37 464)	-21,39
Total du passif	1 920 917	100,00	2 073 208	100,00	(152 291)	-7,35

Etats financiers au 31/12/2008

Compte de résultat

Compte de Résultat

Etat exprimé en euros

31/12/2008

31/12/2007

12 mois

12 mois

	31/12/2008	31/12/2007	
	12 mois	12 mois	
PRODUITS D'EXPLOITATION	Ventes de marchandises, de produits fabriqués		
	Prestations de services	431 135	428 120
	Productions stockée		
	Production immobilisée		
	Subventions d'exploitation	1 290 567	1 283 277
	Dons	2 032	1 808
	Cotisations	61 593	54 905
	Legs et donations		
	Autres produits de gestion courante	54 488	5 688
	Reprises sur provisions et amortissements, transfert de charges	68 703	61 409
Autres produits			
Total des produits d'exploitation	1 908 519	1 835 208	
CHARGES D'EXPLOITATION	Achats		
	Variation de stock		
	Autres achats et charges externes	425 364	400 879
	Impôts, taxes et versements assimilés	102 008	96 562
	Rémunération du personnel	942 443	837 276
	Charges sociales	335 721	315 906
	Subventions accordées par l'association		
	Dotation aux amortissements et dépréciations	51 413	45 400
	Dotation aux provisions	7 018	
	Autres charges	63 248	56 488
Total des charges d'exploitation	1 927 215	1 752 512	
1 - RESULTAT COURANT NON FINANCIER	(18 696)	82 696	
Produits financiers	Reprises sur provisions et dépréciations et transferts de charges		
	Intérêts et produits financiers	12 204	4 935
	Dotation aux amortissements et aux dépréciations		
	Intérêts et charges financières	22 046	23 142
2 - RESULTAT FINANCIER	(9 842)	(18 207)	
3 - RESULTAT COURANT AVANT IMPOT (1 + 2)	(28 538)	64 489	
Charges financières	Produits exceptionnels	224 917	152 522
	Charges exceptionnelles	270 144	202 571
4 - RESULTAT EXCEPTIONNEL	(45 227)	(50 050)	
Impôts sur les sociétés			
(+) Report des ressources non utilisées des exercices antérieurs	602 629	605 572	
(-) Engagements à réaliser sur ressources affectées	544 739	602 629	
TOTAL DES PRODUITS	2 748 268	2 598 237	
TOTAL DES CHARGES	2 764 143	2 580 854	
EXCEDENT ou DEFICIT	(15 875)	17 382	
EVALUATION DES CONTRIBUTIONS VOLONTAIRES EN NATURE	PRODUITS		
	Bénévolat		
	Prestations en nature		
	Dons en nature		
	CHARGES		
	Secours en nature		
Mise à disposition gratuite de biens et services			
Personnel bénévole			

Détail du compte de fonctionnement

Etat exprimé en euros

	01/01/2008 31/12/2008	12 mois	01/01/2007 31/12/2007	12 mois	Variations	%
Total des produits de fonctionnement	1 908 519	100,00	1 835 208	100,00	73 311	3,99
Prestations de services	431 135	22,59	428 120	23,33	3 015	0,70
70600000 PRESTATIONS DE SERVICES	2 153	0,11	1 368	0,07	785	57,33
70610000 PRODUITS DES FORMATIONS	158 315	8,30	216 232	11,78	(57 917)	-26,78
70620000 PRODUITS DES SEJOURS	114 538	6,00	66 965	3,65	47 573	71,04
70630000 PRODUITS ACTIONS CULTURELLES	43 453	2,28	60 348	3,29	(16 895)	-28,00
70640000 PRODUITS D'ACTIVITES MJ VOLX	12 345	0,65	9 480	0,52	2 865	30,22
70820000 COMMISSIONS & COURTAGES	2 787	0,15	2 242	0,12	545	24,30
70830000 LOCATIONS DIVERSES	6 353	0,33	6 502	0,35	(149)	-2,29
70831000 LOCATIONS DIVERS MATERIELS	36				36	
70840000 MISE A DISPOSIT. PERS.FACTUREE	57 226	3,00	46 970	2,56	10 256	21,84
70841000 MISE A DISP.PERS.FACTUREE EF	19 610	1,03	13 649	0,74	5 961	43,67
70883000 MANIFESTATIONS DIVERSES	14 320	0,75	4 363	0,24	9 957	228,20
Subventions d'exploitation	1 290 567	67,62	1 283 277	69,93	7 290	0,57
74140000 COMMUNES SUBV. FONCTION.	1 042	0,05	1 012	0,06	30	2,96
74240000 COMMUNES SUBV. S/ACTIONS	22 662	1,19	22 137	1,21	525	2,37
74272000 DRTE / FORMATION PROF.	286 560	15,01	238 704	13,01	47 856	20,05
74275000 PREFECTURE / ETAT	59 338	3,11	53 962	2,94	5 376	9,96
74278000 REGION	616 348	32,29	560 396	30,54	55 952	9,98
74281000 JEUNESSE ET SPORT / ETAT	6 987	0,37	51 055	2,78	(44 068)	-86,31
74282000 AUTRES SUBVENTIONS	69 450	3,64	129 461	7,05	(60 011)	-46,35
74283000 DEPARTEMENT	51 400	2,69	40 690	2,22	10 710	26,32
74571000 LFEEP	120 617	6,32	80 880	4,41	39 737	49,13
74572000 CNASEA	6 799	0,36	18 864	1,03	(12 064)	-63,96
74574000 FONJEP	29 364	1,54	25 384	1,38	3 980	15,68
74673000 AGEFIPH			1 600	0,09	(1 600)	-100,00
74772000 MAD EDUCATION	20 000	1,05	59 134	3,22	(39 134)	-66,18
Dons	2 032	0,11	1 808	0,10	224	12,39
75410000 QUINZAINE ECOLE PUBLIQUE	2 032	0,11	1 808	0,10	224	12,39
Cotisations	61 593	3,23	54 905	2,99	6 688	12,18
75620000 AFFILIATIONS	6 018	0,32	5 264	0,29	754	14,32
75621000 AFFILIATIONS UFOLEP	4 180	0,22	3 960	0,22	220	5,56
75622000 AFFILIATIONS USEP	1 109	0,06	936	0,05	174	18,55
75641000 CARTES USEP	28 183	1,48	23 994	1,31	4 190	17,46
75642000 LICENCES UFOLEP	15 000	0,79	13 799	0,75	1 201	8,70
75643000 CARTES FOL INDIVIDUELLES	84		185	0,01	(101)	-54,40
75644000 CARTES FOL ASSOCIATIVES	6 397	0,34	5 968	0,33	429	7,19
75646000 VISASSACEM	215	0,01	155	0,01	60	38,71
75647000 ABONNEMENT ASSOCIATIF	190	0,01	110	0,01	80	72,73
75648000 ADHESION MJ VOLX	216	0,01	535	0,03	(319)	-59,59
Autres produits de gestion courante	54 488	2,86	5 688	0,31	48 800	857,95
75800000 PRODUITS DIV.GESTION COURANTE	54 488	2,86	5 688	0,31	48 800	857,95
Reprises sur provisions et amortissements, transferts d	68 703	3,60	61 409	3,35	7 294	11,88
79100000 TRANSF.CHARG.EXPLOITATION	26 490	1,39	23 207	1,26	3 283	14,15
79130000 TRANSF.CHARG.AFFRANCHISSEMENTS	1 236	0,06	1 114	0,06	121	10,89
79131000 TRANSF.CHARG.TELEPHONES	455	0,02	1 013	0,06	(558)	-55,11
79132000 TRANSF.CHARG.FRAIS GENERAUX	38 624	2,02	34 562	1,88	4 062	11,75
79133000 TRANSF.CHARG.FRAIS DIVERS	785	0,04			785	
79180000 TRANSF.CHARG.PHOTOCOPIES	1 114	0,06	1 513	0,08	(399)	-26,40
Total des charges de fonctionnement	1 927 215	100,98	1 752 512	95,49	174 703	9,97

Détail du compte de fonctionnement

Etat exprimé en euros

	01/01/2008 31/12/2008	12 mois	01/01/2007 31/12/2007	12 mois	Variations	%
Autres achats et charges externes	425 364	22,29	400 879	21,84	24 485	6,11
60400000 ACHATS ETUDES PREST. SERVICES	14		14			
60410000 PRESTATIONS DE FORMATION	15 810	0,83	18 841	1,03	(3 031)	-16,09
60411000 PRESTATIONS CULTURELLES	59 793	3,13	54 158	2,95	5 635	10,40
60411100 PRESTATIONS SUR SEJOURS	6 504	0,34	3 741	0,20	2 762	73,84
60412000 PRESTATION D'ANIMATION	2 162	0,11	7 437	0,41	(5 275)	-70,93
60430000 LOCATION DE MATERIEL	12 538	0,66	10 842	0,59	1 696	15,64
60440000 TRANSPORTS	9 620	0,50	5 376	0,29	4 244	78,95
60450000 PRESTATIONS HOTEL/RESTAURANT	91 293	4,78	58 569	3,19	32 725	55,87
60460000 ASSURANCES	654	0,03	450	0,02	204	45,26
60611000 ELECTRICITE	9 229	0,48	10 179	0,55	(950)	-9,34
60612000 EAU	2 712	0,14	1 681	0,09	1 031	61,31
60613000 COMBUSTIBLE	1 128	0,06	1 861	0,10	(733)	-39,39
60614000 GAZ	1 396	0,07			1 396	
60620000 PRODUITS D'ENTRETIEN	1 337	0,07	1 402	0,08	(65)	-4,64
60640000 FOURNITURES ADMINISTRATIVES	3 341	0,18	2 218	0,12	1 123	50,64
60641000 FOURN.ADM.PHOTOCOPIES	2 969	0,16	2 891	0,16	78	2,68
60660000 CARBURANTS	5 155	0,27	5 054	0,28	101	2,00
60670000 ALIMENTATION	662	0,03	601	0,03	61	10,08
60680000 AUTRES MAT.& FOURNITURES	10 520	0,55	21 904	1,19	(11 384)	-51,97
61320000 LOCATIONS IMMOBILIERES	24 531	1,29	23 074	1,26	1 457	6,31
61350000 LOCATIONS MOBILIERES	5 886	0,31	5 874	0,32	11	0,20
61520000 ENTR.REP.IMMEUBLES	666	0,03	1 308	0,07	(641)	-49,03
61530000 NETTOYAGES DES LOCAUX	3 364	0,18	3 111	0,17	253	8,14
61540000 ENTR.REPAR.VEHICULES	1 523	0,08	2 285	0,12	(761)	-33,32
61550000 ENTR.REP.BIENS MOBILIERES	609	0,03	643	0,04	(35)	-5,38
61560000 MAINTENANCE	10 608	0,56	6 769	0,37	3 839	56,72
61610000 ASSURANCES MULTIRISQUES	1 443	0,08	1 503	0,08	(60)	-3,99
61640000 ASSURANCES VEHICULES	1 735	0,09	1 577	0,09	157	9,98
61680000 ASSURANCES MAT.& MOBILIERES	1 523	0,08	1 235	0,07	288	23,31
61690000 ASSURANCES LOCAUX	1 495	0,08	1 495	0,08		
61810000 DOCUMENTATION GENERALE	1 112	0,06	1 246	0,07	(134)	-10,76
61830000 DOCUMENTATION TECHNIQUE	5 548	0,29	5 344	0,29	205	3,83
61840000 FRAIS FORMATION PERSONNEL	5 704	0,30	1 514	0,08	4 189	276,62
61850000 FRAIS COLLOQ.SEMIN.CONF.	5 327	0,28	5 294	0,29	34	0,64
62115000 VALORISATION FONCTIONNAIRES	20 000	1,05	59 134	3,22	(39 134)	-66,18
62260000 HONORAIRES	20 144	1,06	17 697	0,96	2 447	13,83
62261000 HONORAIRES FORMATION	24 405	1,28	2 125	0,12	22 280	N/S
62270000 FRAIS ACTES & CONTENTIEUX			143	0,01	(143)	-100,00
62310000 ANNONCES & INSERTIONS	1 357	0,07	585	0,03	772	132,03
62360000 CATALOGUES & ABONNEMENTS	422	0,02	436	0,02	(15)	-3,39
62380000 DONS & POURBOIRES	65		304	0,02	(239)	-78,72
62510000 VOYAGES & DEPLACEMENTS	22 283	1,17	20 565	1,12	1 719	8,36
62511000 DEPLAC. UT. VEHICULES FOL	99	0,01			99	
62570000 RECEPTIONS	1 286	0,07	4 744	0,26	(3 458)	-72,89
62630000 AFFRANCHISSEMENTS	12 378	0,65	11 012	0,60	1 366	12,40
62650000 TELEPHONES	13 147	0,69	12 793	0,70	355	2,77
62780000 AUTRES FRAIS & COMMISSIONS	454	0,02	751	0,04	(297)	-39,58
62810000 CONCOURS DIVERS (COT.)	1 414	0,07	1 101	0,06	313	28,47
Impôts, taxes, versements assimilés	102 008	5,34	96 562	5,26	5 446	5,64
63110000 TAXES S/SALAIRES	15 219	0,80	13 532	0,74	1 686	12,46
63112000 TAXES S/SALAIRES FORMATION	10 164	0,53	8 707	0,47	1 457	16,74
63113000 TAXES S/SAL. FORM. PERM.	22 205	1,16	22 232	1,21	(27)	-0,12
63114000 TAXES S/SALAIRES ADM. FORM.	12 288	0,64	10 761	0,59	1 527	14,19
63115000 TAXES S/SALAIRES MAD. AI	2 179	0,11	1 788	0,10	391	21,87
63330000 PARTICIP.FORMATION CONTINUE	16 386	0,86	15 920	0,87	466	2,93
63340000 PARTICIP.EFFORT CONSTRUCTION	408	0,02	378	0,02	30	7,91
63512000 TAXES FONCIERES	23 159	1,21	22 719	1,24	440	1,94
63513000 AUTRES IMPOTS LOCAUX			80		(80)	-100,00
63514000 TAXES S/VEHICULES (VIGNETTE)			445	0,02	(445)	-100,00

Détail du compte de fonctionnement

Etat exprimé en euros

	01/01/2008 31/12/2008	12 mois	01/01/2007 31/12/2007	12 mois	Variations	%
Rémunération du personnel	942 443	49,38	837 276	45,62	105 167	12,56
64110000 SALAIRES	221 049	11,58	205 663	11,21	15 386	7,48
64112000 SALAIRES APPOINT FORM.	143 870	7,54	131 348	7,16	12 522	9,53
64113000 SAL. APPOINT. FORM. PER.	300 295	15,73	302 946	16,51	(2 651)	-0,88
64114000 SALAIRES APPOINT ADM FORM	166 477	8,72	147 503	8,04	18 973	12,86
64115000 SALAIRES APPOINT MAD. AI	42 996	2,25	35 734	1,95	7 262	20,32
64120000 PROVISION CONGES PAYES	4 798	0,25	6 805	0,37	(2 007)	-29,49
64140000 INDEMNITES & AVANTAGES DIVERS	62 958	3,30	7 277	0,40	55 681	765,18
Charges sociales	335 721	17,59	315 906	17,21	19 814	6,27
64510000 COT. URSSAF	56 081	2,94	50 106	2,73	5 975	11,92
64512000 COT. URSSAF FORMATEURS	37 265	1,95	31 715	1,73	5 549	17,50
64513000 COT. URSSAF FORM PERM	80 872	4,24	82 117	4,47	(1 245)	-1,52
64514000 COT. URSSAF ADM FORM	44 884	2,35	39 764	2,17	5 120	12,88
64515000 COT. URSSAF MAD. AI	1 710	0,09	1 430	0,08	280	19,57
64531000 COT. PREVOYANCE OUVRIERS	3 172	0,17	2 914	0,16	258	8,86
64531200 COT. PREVOYANCE. OUV. FORM.	2 110	0,11	1 845	0,10	265	14,37
64531300 COT. PREVOYANCE OUV. FORM. PERM	4 592	0,24	4 774	0,26	(182)	-3,82
64531400 COT. PREVOYANCE OUV. ADM FORM.	2 546	0,13	2 313	0,13	234	10,10
64532000 COT. RETRAITES MEDERIC	13 596	0,71	12 515	0,68	1 081	8,64
64532200 COT. RET. MEDERIC FORM.	9 017	0,47	7 908	0,43	1 109	14,03
64532300 COT. RET. MEDERIC FORM. P	19 657	1,03	20 505	1,12	(849)	-4,14
64532400 COT. RET. MEDERIC ADM FORM.	10 903	0,57	9 932	0,54	971	9,78
64532500 COT. RET. MEDERIC. MAD. AI.	2 424	0,13	2 038	0,11	386	18,93
64544100 COT. ASSEDIC FOL	8 620	0,45	7 919	0,43	702	8,86
64544200 COT. ASSEDIC FORMATEURS	5 735	0,30	5 026	0,27	709	14,12
64544300 COT. ASSEDIC FORM. PERM.	12 482	0,65	12 971	0,71	(489)	-3,77
64544400 COT. ASSEDIC ADM FORM	6 918	0,36	6 285	0,34	633	10,07
64544500 COT. ASSEDIC MAD. AI	1 770	0,09	1 408	0,08	362	25,72
64546000 COT. ASSEDIC GUSO	1 947	0,10	1 599	0,09	349	21,81
64550000 COT.ORG.SOC./CONGES PAYES	1 609	0,08	3 732	0,20	(2 123)	-56,88
64720000 VERST. COMITES D'ENTREPRISES	3 923	0,21	3 637	0,20	287	7,88
64750000 MEDECINE DU TRAVAIL	3 886	0,20	3 454	0,19	431	12,49
Dotation aux amortissements	51 413	2,69	45 400	2,47	6 013	13,24
68112000 DOT.AMORT.IMMOB.CORP.	51 413	2,69	45 400	2,47	6 013	13,24
Dotation aux provisions	7 018	0,37			7 018	
68150000 DOTATIONS AUX PROVISIONS IFC	7 018	0,37			7 018	
Autres charges	63 248	3,31	56 488	3,08	6 760	11,97
65160000 DROITS D'AUTEURS	4 525	0,24	4 984	0,27	(459)	-9,21
65410000 QUINZAINE ECOLE PUBLIQUE	1 829	0,10	1 627	0,09	202	12,39
65510000 LFEEP AFFILIATIONS - ADHESIONS	7 358	0,39	6 559	0,36	799	12,18
65530000 APAC - TGA/TLE	5 732	0,30	5 584	0,30	148	2,64
65540000 APAC GAP	3 545	0,19	4 368	0,24	(823)	-18,84
65550000 USEP - AFFILIATIONS ADHESIONS	31 118	1,63	24 875	1,36	6 243	25,10
65560000 UFLOLEP-AFFILIATIONS ADHESIONS	9 141	0,48	8 490	0,46	651	7,66
RESULTAT COURANT NON FINANCIER	(18 696)	-0,98	82 696	4,51	(101 392)	-122,61
RESULTAT FINANCIER	(9 842)	-0,52	(18 207)	-0,99	8 365	45,94
Intérêts et produits financiers	12 204	0,64	4 935	0,27	7 269	147,28
76800000 AUTRES PRODUITS FINANCIERS	12 204	0,64	4 935	0,27	7 269	147,28
Intérêts et charges financières	22 046	1,16	23 142	1,26	(1 097)	-4,74
66116000 INTERETS DES EMPRUNTS	20 448	1,07	21 478	1,17	(1 029)	-4,79

Détail du compte de fonctionnement

Etat exprimé en euros

	01/01/2008 31/12/2008	12 mois	01/01/2007 31/12/2007	12 mois	Variations	%
66188000 INTERETS DETTES DIVERSES	1 597	0,08	1 665	0,09	(67)	-4,05
RESULTAT COURANT AVANT IMPOTS	(28 538)	-1,50	64 489	3,51	(93 027)	-144,25
Produits exceptionnels	224 917	11,78	152 522	8,31	72 395	47,47
77180000 PRODUITS EXCEPTIONNELS	8 154	0,43	31 423	1,71	(23 269)	-74,05
77200000 PRODUITS S/EXERC. ANTERIEURS	1 608	0,08	2 317	0,13	(709)	-30,61
77700000 QUOTE-PART SUBV.INVEST.	3 711	0,19	2 525	0,14	1 186	46,97
78750000 REPRISE S/PROV.RISQ.& CHARG	211 445	11,08	116 257	6,33	95 187	81,88
Charges exceptionnelles	270 144	14,15	202 571	11,04	67 573	33,36
67120000 PENALITES & AMENDES	18 894	0,99			18 894	
67140000 CREANCES IRRECOUVRABLES	34 833	1,83	20 515	1,12	14 318	69,79
67180000 CHARGES EXCEPTIONNELLES	6 885	0,36	4 480	0,24	2 404	53,66
67200000 CHARGES S/EXERCICES ANTERIEURS	1 647	0,09	1 632	0,09	15	0,92
68750000 DOT.PROV.RISQUES & CHARGES	149 851	7,85	172 944	9,42	(23 093)	-13,35
68760000 DOT/PROV DEPREC. EXCEPT	58 034	3,04	3 000	0,16	55 034	N/S
Résultat exceptionnel	(45 227)	-2,37	(50 050)	-2,73	4 823	9,64
Report des ressources non utilisées des exercices antér	602 629	31,58	605 572	33,00	(2 943)	-0,49
78900000 REPR.RESSOURC.NON UTIL.EXE.ANT	602 629	31,58	605 572	33,00	(2 943)	-0,49
Engagements à réaliser sur ressources affectées	544 739	28,54	602 629	32,84	(57 890)	-9,61
68940000 ENGAG. A REAL. S/SUBVENT. ATTR	544 739	28,54	602 629	32,84	(57 890)	-9,61
TOTAL DES PRODUITS	2 748 268	144,00	2 598 237	141,58	150 032	5,77
TOTAL DES CHARGES	2 764 143	144,83	2 580 854	140,63	183 289	7,10
Résultat	(15 875)	-0,83	17 382	0,95	(33 257)	-191,33
Contribution en nature - Produits						
Contribution en nature - Charges						

Etats financiers au 31/12/2008

Gestion

Tableau des Emplois et Ressources

Etat exprimé en euros

31/12/2008

31/12/2007

		31/12/2008	31/12/2007
EMPLOIS	Distributions mises en paiement au cours de l'exercice		
	Acquisitions d'éléments de l'actif immobilisé :		
	Immobilisations incorporelles		
	Immobilisations corporelles	35 734	58 858
	Immobilisations financières	3 106	2 866
	Charges à répartir sur plusieurs exercices (a)		
	Réductions de capitaux propres et prélèvements		
	Remboursements de dettes financières (b)	31 913	4 632
	TOTAL DES EMPLOIS	70 753	66 356
Détermination de la Capacité d'autofinancement	<i>Excédent (ou insuffisance) Brut d'Exploitation (E.B.E.)</i>	(83 834)	60 774
	+ <i>Transferts de charges (d'exploitation)</i>	68 703	61 409
	+ <i>Autres produits (d'exploitation)</i>	720 743	667 973
	- <i>Autres charges (d'exploitation)</i>	551 093	609 241
	+ <i>Quotes-parts de résultat sur opérations faites en commun</i>	(56 894)	(49 876)
	+ <i>Produits financiers</i>	12 204	4 935
	- <i>Charges financières</i>	22 046	23 142
	+ <i>Produits exceptionnels</i>	9 761	33 739
	- <i>Charges exceptionnelles</i>	62 259	26 628
	- <i>Participation des salariés aux fruits de l'expansion</i>		
	- <i>Impôts sur les bénéfices</i>		
	= CAPACITE D'AUTOFINANCEMENT DE L'EXERCICE	35 285	119 944
RESSOURCES	Capacité d'autofinancement de l'exercice	35 285	119 944
	Cessions ou réductions d'éléments de l'actif immobilisé :		
	Cessions d'immobilisations incorporelles		
	Cessions d'immobilisations corporelles		
	Cessions ou réduction d'immobilisations financières		1 037
	Augmentation des capitaux propres :		
	Augmentation de capital ou apports		
	Augmentation des autres capitaux propres		
Augmentation des dettes financières (b) (c)		36 272	
	TOTAL DES RESSOURCES	35 285	157 252
VARIATION DU FONDS DE ROULEMENT NET GLOBAL		(35 468)	90 896

(a) Montant brut transféré au cours de l'exercice

(b) Sauf concours bancaires courants et soldes créditeurs de banques

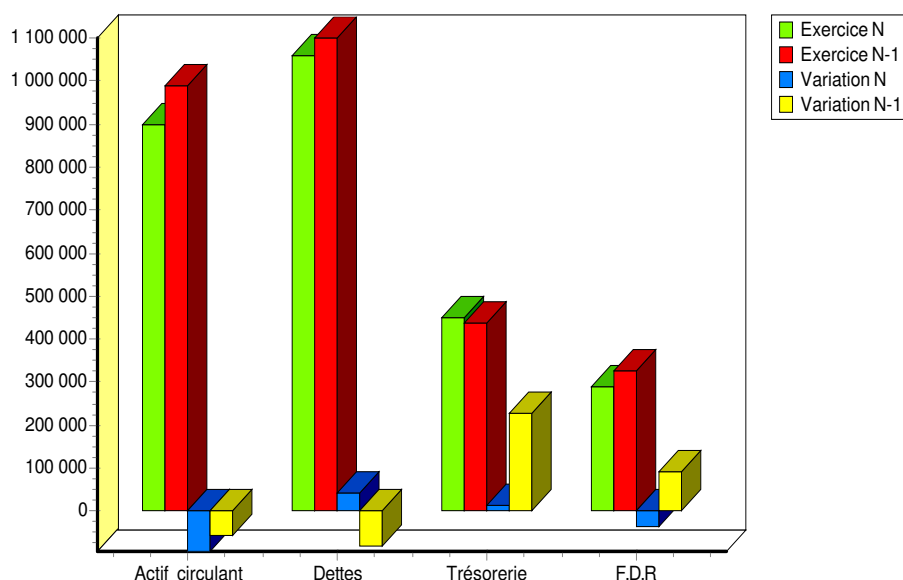
(c) Hors primes de remboursement des obligations

Tableau de Financement

Etat exprimé en euros

		31/12/2008			31/12/2007
		Début d'exercice	Fin d'exercice	Emplois/Ressources	Emplois/Ressources
ACTIF CIRCULANT	Stocks				
	Clients	165 795	209 439	43 643	27 900
	Autres créances	824 467	687 605	(136 863)	(84 642)
	TOTAL ACTIF CIRCULANT	990 263	897 043	(93 219)	(56 742)
DETTES A COURT TERME	Fournisseurs	52 973	55 195	(2 221)	4 538
	Fournisseurs d'immobilisations	13 063	492	12 571	(13 063)
	Autres dettes	1 034 161	1 001 741	32 419	(72 102)
	TOTAL DETTES A COURT TERME	1 100 197	1 057 428	42 769	(80 627)
BESOIN EN FONDS DE ROULEMENT		(109 935)	(160 385)	(50 450)	(137 369)
TRESORERIE	Disponible	436 616	451 598	14 982	228 265
	Concours bancaires courants & soldes créditeurs de banque				
	TOTAL TRESORERIE	436 616	451 598	14 982	228 265
FONDS DE ROULEMENT NET GLOBAL		326 681	291 213	(35 468)	90 896

Emplois exprimés en positif - Ressources exprimées en négatif



Flux de trésorerie

Etat exprimé en euros

31/12/2008

31/12/2007

		31/12/2008	31/12/2007	
OPERATIONS D'EXPLOITATION	Résultat net	(15 875)	17 382	
	<i>Elimination des charges et produits sans incidence sur la trésorerie et non liés à l'activité</i>			
	+ Amortissements, dépréciations et provisions (A)	204 836	102 086	
	- Reprises sur amortissements et provisions (A)	(211 445)		
	- Produits de cession éléments de l'actif			
	+ Valeur nette comptable des éléments cédés			
	- Quote part de subventions d'investissements virée au compte de résultat	(3 711)	(2 525)	
	MARGE BRUTE D'AUTOFINANCEMENT	(26 195)	116 944	
	<i>Incidence des décalages de trésorerie sur les créances d'exploitation</i>			
	+/- Variation des stocks			
+/- Variation des créances clients	(1 831)	(27 900)		
+/- Variation des autres créances d'exploitation	156 531	87 642		
+/- Variation des dettes fournisseurs	2 221	(4 538)		
+/- Variation des autres dettes d'exploitation	(32 419)	72 102		
	FLUX DE TRESORERIE D'EXPLOITATION	98 307	244 250	
OPERATIONS D'INVESTISSEMENT	Cessions immobilisations incorporelles			
	+ Cessions immobilisations corporelles		1 037	
	+ Cessions/réductions immobilisations financières			
	- Acquisitions immobilisations incorporelles			
	- Acquisitions immobilisations corporelles	(35 734)	(58 858)	
- Acquisitions immobilisations financières	(3 106)	(2 866)		
<i>Incidence des décalages de trésorerie sur les opérations d'investissement</i>				
+/- Variation des dettes fournisseurs sur immobilisations	(12 571)	13 063		
	FLUX DE TRESORERIE D'INVESTISSEMENT	(51 411)	(47 624)	
OPERATIONS DE FINANCEMENT	Augmentation de capital			
	- Réduction de capital			
	- Distributions mises en paiement			
	+ Augmentation des dettes financières (B)		36 272	
	- Remboursement des dettes financières (B)	(31 913)	(4 632)	
	+ Avances reçues des tiers			
- Avances remboursées aux tiers				
<i>Incidence des décalages de trésorerie sur les opérations de financement</i>				
- Variation du capital souscrit non appelé				
- Variation du capital souscrit appelé non versé				
	FLUX DE TRESORERIE DE FINANCEMENT	(31 913)	31 640	
TRESORERIE	Trésorerie d'ouverture	436 616	208 351	
	Trésorerie de clôture	451 598	436 616	
	VARIATION DE LA TRESORERIE	14 982	228 265	

(A) Hors actif circulant

(B) Y compris les comptes courants d'associés

Tableau de suivi des fonds associatifs

Libellé	Solde au début de l'exercice A	Augmentations B	Diminutions C	Solde à la fin de l'exercice D = A + B - C
Fonds associatifs sans droit de reprise				
- Patrimoine intégré				
- Fonds statutaires	56 326			56 326
- Subventions d'investissement non renouvelables				
- Apports sans droit de reprise				
- Legs et donations avec contrepartie d'actif immobilisés				
- Subventions d'investissement affectées à des biens renouvelables	34 252			34 252
Ecart de réévaluation sur des biens sans droit de reprise				
Réserves statutaires ou contractuelles				
Réserves réglementées				
Autres réserves				
Report à nouveau	(70 975)	17 382		(53 593)
Résultat de l'exercice	17 382		17 382	
Fonds associatifs avec droit de reprise				
- Apports				
- Legs et donations				
- Subventions d'investissement sur biens renouvelables				
Résultats sous contrôle des tiers financeurs				
Ecart de réévaluation sur des biens avec droit de reprise				
Subventions d'investissement sur biens non renouvelables	33 585		3 711	29 874
Provisions réglementées				
Droits des propriétaires (Commodat)				
TOTAL	70 570	17 382	21 093	66 859

Etats financiers au 31/12/2008

ANNEXE

Règles et Méthodes Comptables

Etat exprimé en euros

Les comptes annuels de l'exercice ont été établis et présentés conformément aux dispositions du règlement 99-01 du CRC relatif aux modalités d'établissement des comptes annuels des associations.

Le bilan de l'exercice présente un total de **1 920 917** euros.

Le compte de résultat, présenté sous forme de liste, affiche un total **produits** de **2 748 268** euros et un total **charges** de **2 764 143** euros, dégageant ainsi un **résultat** de **-15 875** euros.

L'exercice considéré débute le **01/01/2008** et finit le **31/12/2008**.

Il a une durée de **12** mois.

Les conventions générales comptables ont été appliquées conformément aux hypothèses de base :

- continuité de l'exploitation.
- permanence des méthodes comptables d'un exercice à l'autre.
- indépendance des exercices.

La méthode de base retenue pour l'évaluation des éléments inscrits en comptabilité est la méthode des coûts historiques.

Au cours de cette exercice ont été provisionné les indemnités de fin de carrière à verser lors du départ en retraite des salariés.

En ce qui concerne les méthodes de présentation les subventions accordées pour lesquelles les charges correspondantes n'ont pas été engagées au cours de l'exercice ont été enregistrées en fonds dédiés conformément au principe comptable.

Les principales méthodes utilisées sont :

Immobilisations

Les immobilisations corporelles sont évaluées à leur coût d'acquisition (prix d'achat et frais accessoires, hors frais d'acquisition des immobilisations) ou à leur coût de production.

Les amortissements pour dépréciation sont calculés suivant le mode linéaire ou dégressif en fonction de la durée normale d'utilisation des biens. La méthode dite par "composant" a été appliquée pour le calcul des dotations aux amortissements.

Règles et Méthodes Comptables

Etat exprimé en euros

Créances et dettes

Les créances et les dettes ont été évaluées pour leur valeur nominale.

Les créances ont, le cas échéant, été dépréciées par voie de provision pour tenir compte des difficultés de recouvrement auxquelles elles étaient susceptibles de donner lieu.

Les créances clients présentées dans le tableau de financement, ont été retenues pour leur valeur brute, conformément aux principes comptables.

Disponibilités

Les liquidités disponibles en banque ou en caisse ont été évaluées pour leur valeur nominale.

Achats

Les frais accessoires d'achat payés à des tiers n'ont pas été incorporés dans les comptes d'achat, mais ont été comptabilisés dans les différents comptes de charge correspondant à leur nature.

Subventions reçues et fonds dédiés

Les subventions reçues ont été utilisées conformément à leur objet tel qu'il est précisé dans les conventions signées avec les organismes financeurs. Ces subventions sont comptabilisées en produits à la date de signature de la convention de financement.

En application des principes comptables les subventions d'investissement affectées à des biens renouvelables sont maintenues au passif dans les fonds associatifs en fonction de l'analyse effectuée lors de l'attribution.

Les subventions d'investissement affectées à des biens non renouvelables sont enregistrées au compte 13 dès la notification de la décision d'attribution à l'association et en fonction de leur affectation aux biens. Une reprise au compte de résultat est effectuée au rythme de l'amortissement des biens.

Les fonds dédiés enregistrent la quote-part de subvention d'exploitation non utilisée à la date de clôture de l'exercice. La contre-partie de ces fonds dédiés est enregistrée en charge au poste "Engagements à réaliser sur subventions attribuées".

Règles et Méthodes Comptables

Etat exprimé en euros

Provisions

Les provisions constituées au cours de l'exercice ou des exercices précédents concernent les risques, charges et litiges en cours à la date de clôture dont le dénouement interviendra au cours des exercices postérieurs à la dite date.

ANNEXE - Elément 2

Immobilisations

Etat exprimé en euros

	Valeurs brutes début d'exercice	Mouvements de l'exercice				Valeurs brutes au 31/12/2008
		Augmentations		Diminutions		
		Réévaluations	Acquisitions	Virt p.à p.	Cessions	
INCORPORELLES						
Frais d'établissement et de développement						
Autres						
TOTAL IMMOBILISATIONS INCORPORELLES						
CORPORELLES						
Terrains	130 000					130 000
Constructions sur sol propre	255 490					255 490
sur sol d'autrui						
instal. agencet aménagement	249 104		30 898			280 001
Instal technique, matériel outillage industriels	21 156				549	20 607
Instal., agencement, aménagement divers						
Matériel de transport	37 914					37 914
Matériel de bureau, mobilier	103 157		4 837		16 789	91 205
Emballages récupérables et divers	4 569					4 569
Immobilisations corporelles en cours						
Avances et acomptes						
TOTAL IMMOBILISATIONS CORPORELLES	801 390		35 734		17 338	819 786
FINANCIERES						
Participations évaluées en équivalence						
Autres participations						
Autres titres immobilisés						
Prêts et autres immobilisations financières	38 886		3 106			41 992
TOTAL IMMOBILISATIONS FINANCIERES	38 886		3 106			41 992
TOTAL	840 276		38 840		17 338	861 778

ANNEXE - Elément 3

Amortissements

Etat exprimé en euros

	Amortissements début d'exercice	Mouvements de l'exercice		Amortissements au 31/12/2008
		Dotations	Diminutions	
INCORPORELLES				
Frais d'établissement et de développement				
Autres				
TOTAL IMMOBILISATIONS INCORPORELLES				
CORPORELLES				
Terrains				
Constructions sur sol propre sur sol d'autrui	28 584	1 524		30 109
instal. agencement aménagement	62 442	21 417		83 859
Instal technique, matériel outillage industriels	15 713	2 976	549	18 139
Autres Instal., agencement, aménagement divers				
Matériel de transport	9 951	7 583		17 533
Matériel de bureau, mobilier	73 857	16 390	16 789	73 458
Emballages récupérables et divers	400	1 523		1 923
TOTAL IMMOBILISATIONS CORPORELLES	190 946	51 413	17 338	225 022
TOTAL	190 946	51 413	17 338	225 022

Ventilation des mouvements affectant la provision pour amortissements dérogatoires

	Dotations			Reprises			Mouvement net des amortisse- ment à la fin de l'exercice
	Différentiel de durée et autre	Mode dégressif	Amort. fiscal exceptionnel	Différentiel de durée et autre	Mode dégressif	Amort. fiscal exceptionnel	
Frais d'établissement et de développement							
Autres immobilisations incorporelles							
TOTAL IMMOB INCORPORELLES							
Terrains							
Constructions sur sol propre sur sol d'autrui instal, agencement, aménag.							
Instal. technique matériel outillage industriels							
Instal générales Agencet aménagt divers							
Matériel de transport							
Matériel de bureau, informatique, mobilier							
Emballages récupérables, divers							
TOTAL IMMOB CORPORELLES							
Frais d'acquisition de titres de participation							
TOTAL							
TOTAL GENERAL NON VENTILE							

ANNEXE - Elément 4

Provisions

Etat exprimé en euros

	Début exercice	Augmentations	Diminutions	31/12/2008
PROVISIONS REGLEMENTEES				
Reconstruction gisements miniers et pétroliers				
Provisions pour investissement				
Provisions pour hausse des prix				
Provisions pour amortissements dérogatoires				
Provisions fiscales implant. étranger avant 1.1.92				
Provisions fiscales implant. étranger après 1.1.92				
Provisions fiscales pour prêts d'installation				
Provisions autres				
PROVISIONS REGLEMENTEES				
PROVISIONS POUR RISQUES ET CHARGES				
Pour litiges				
Pour garanties données aux clients				
Pour pertes sur marchés à terme				
Pour amendes et pénalités	66 113		66 113	
Pour pertes de change				
Pour pensions et obligations similaires				
Pour impôts				
Pour renouvellement des immobilisations				
Provisions pour gros entretien et grandes révisions				
Pour chges sociales et fiscales sur congés à payer				
Autres	313 322	153 423	145 332	321 413
PROVISIONS POUR RISQUES ET CHARGES	379 435	153 423	211 445	321 413
PROVISIONS POUR DEPRECIATION				
Sur immobilisations { incorporelles corporelles des titres mis en équivalence titres de participation autres immo. financières				
Sur stocks et en-cours				
Sur comptes clients		41 812		41 812
Autres	3 000	19 668		22 668
PROVISIONS POUR DEPRECIATION	3 000	61 480		64 480
TOTAL GENERAL	382 435	214 903	211 445	385 893
Dont dotations et reprises { - d'exploitation - financières - exceptionnelles		7 018		
		207 885	211 445	
Titres mis en équivalence : montant de la dépréciation à la clôture de l'exercice calculée selon les règles prévues à l'article 39-1.5e du C.G.I.				

ANNEXE - Elément 5

Créances et Dettes

Etat exprimé en euros

31/12/2008

1 an au plus

plus d'1 an

		31/12/2008	1 an au plus	plus d'1 an	
CREANCES	Créances rattachées à des participations				
	Prêts (1) (2)	32 940		32 940	
	Autres immobilisations financières	9 052		9 052	
	Clients douteux ou litigieux	38 185	38 185		
	Autres créances clients	171 253	171 253		
	Créances représentatives des titres prêtés				
	Personnel et comptes rattachés	450	450		
	Sécurité sociale et autres organismes sociaux				
	Impôts sur les bénéfices				
	Taxes sur la valeur ajoutée				
	Autres impôts, taxes versements assimilés				
	Divers	613 389	613 389		
	Groupe et associés (2)	42 939	42 939		
	Débiteurs divers	20 191	20 191		
	Charges constatées d'avances	10 635	10 635		
		TOTAL DES CREANCES	939 035	897 043	41 992
	(1) Prêts accordés en cours d'exercice		3 106		
(1) Remboursements obtenus en cours d'exercice					
(2) Prêts et avances consentis aux associés (personnes physiques)					

31/12/2008

1 an au plus

1 à 5 ans

plus de 5 ans

		31/12/2008	1 an au plus	1 à 5 ans	plus de 5 ans
DETTES	Emprunts obligataires convertibles (1)				
	Autres emprunts obligataires (1)				
	Emp. dettes ets de crédit à 1an max. à l'origine (1)				
	Emp. dettes ets de crédit à plus 1an à l'origine (1)	491 093	33 078	80 010	378 005
	Emprunts et dettes financières divers (1) (2)				
	Fournisseurs et comptes rattachés	55 195	55 195		
	Personnel et comptes rattachés	79 924	79 924		
	Sécurité sociale et autres organismes sociaux	105 583	105 583		
	Impôts sur les bénéfices				
	Taxes sur la valeur ajoutée				
	Obligations cautionnées				
	Autres impôts, taxes et assimilés	3 578	3 578		
	Dettes sur immobilisations et comptes rattachés	492	492		
	Groupe et associés (2)				
	Autres dettes	130 206	130 206		
	Dettes représentatives de titres empruntés				
Produits constatés d'avance	682 450	682 450			
	TOTAL DES DETTES	1 548 521	1 090 506	80 010	378 005
(1) Emprunts souscrits en cours d'exercice					
(1) Emprunts remboursés en cours d'exercice		31 913			
(2) Emprunts dettes associés (personnes physiques)					

ANNEXE - Elément 6.12

Charges et Produits constatés d'avance

Etat exprimé en euros	31/12/2008	Charges	Produits
Charges et Produits d'EXPLOITATION		10 635	682 450
Charges et Produits FINANCIERS			
Charges et Produits EXCEPTIONNELS			
TOTAL		10 635	682 450

Les produits constatés d'avance concernent les recettes encaissées au cours de l'exercice se rapportant à des prestations à réaliser au cours de l'exercice suivant.

ANNEXE - Elément supplémentaire

Annexe libre

Etat exprimé en euros

Fonds dédiés

Financeurs	Subventions accordées	Subventions utilisées au 31/12/2008	Travaux à réaliser sur 2009
FORMATION			
Région PACA	13720	825	12895
AGEFIPH	21000	6000	15000
AGEFIPH	23520	21168	2352
DRTE ETAT	48391	33218.82	15172.18
DRTE ETAT	42490	27317.82	15172.18
AGEFIPH	19306.31	0	19306.31
REGION PACA	48575.09	0	48575.09
REGION PACA	49935.19	8784.30	41150.89
REGION PACA	5682.60	1316.10	4366.50
REGION PACA	333375	75060	258315
FONDAT.DE FRANCE	19000	7526.36	11473.64
DRTE ETAT	27020	0	27020
ASCE/PREF 04	18750	2500	16250
FONDAT.DE FRANCE	4500	0	4500
AGEFIPH	11430	0	11430
AGEFIPH	15000	0	15000
TOTAL FORMATION	706695.19	183716.40	517978.79
AUTRES SECTEURS			
REGION PACA	16440	5480	10960
DDJS 04	42000	28000	14000
DEPARTEMENT 04	3600	1800	1800
TOTAL AUTRES	62040	35280	26760
TOTAL	763735.19	218996.40	544738.79

Annexe libre 2

AUTRES FAITS SIGNIFICATIFS

Etat exprimé en **euros**

Le 20 février 2008, le Ministre de l'Education nationale notifiait sans réserve à la Ligue de l'enseignement un montant de subvention au titre de l'exercice civil 2008.

Le 6 octobre 2008, le Ministre de l'Education nationale adressait à la Ligue de l'enseignement une notification modificative comportant une baisse de subventionnement à hauteur de 25 % du montant des subventions concernées.

La Ligue de l'enseignement a déposé le 5 décembre 2008 une demande de recours gracieux, préalable au dépôt envisagé d'un recours contentieux devant le tribunal administratif de Paris.

Au regard de cette situation, la quote part non perçue à ce titre par la fédération est constatée dans le résultat exceptionnel (produits) et dépréciée par prudence en totalité (charges).