

ASSOC SPORT OBJECTIF PLUS

53 Boulevard Gassendi

04000 DIGNE LES BAINS

COMPTES ANNUELS

Exercice du 01/01/2009 au 31/12/2009

<i>Attestation</i>	1
----- <i>BILAN</i> -----	2
<i>Bilan Actif</i>	3
<i>Bilan Passif</i>	4
<i>Détail de l' Actif</i>	5
<i>Détail du Passif</i>	6
----- <i>RESULTAT</i> -----	8
<i>Compte de fonctionnement et de résultat</i>	9
<i>Détail du compte de fonctionnement</i>	10
----- <i>GESTION</i> -----	14
<i>Soldes Intermédiaires de Gestion</i>	15
<i>Tableau des Emplois et Ressources</i>	16
<i>Tableau de Financement</i>	17
<i>Flux de trésorerie</i>	18
<i>Tableau de suivi des fonds associatifs</i>	19
<i>Tableau de suivi des fonds dédiés</i>	20
----- <i>ANNEXE</i> -----	21
<i>Règles et méthodes comptables</i>	22
<i>Immobilisations</i>	24
<i>Amortissements</i>	25
<i>Créances et Dettes</i>	26
<i>Produits à recevoir</i>	27
<i>Charges à payer</i>	28
<i>Charges et Produits constatés d'avance</i>	29

Attestation

Etat exprimé en euros

Dans le cadre de la mission de **Présentation des Comptes Annuels** de l'entreprise **ASSOC SPORT OBJECTIF PLUS**, pour l'exercice du **01/01/2009** au **31/12/2009**, et conformément aux termes de ma lettre de mission et à nos accords, j'ai effectué les diligences prévues par les normes définies par l'Ordre des Experts-Comptables.

A la date de mes travaux, qui ne constituent pas un audit, et à l'issue de ceux-ci, je n'ai pas relevé d'éléments remettant en cause la cohérence et la vraisemblance des Comptes Annuels.

Les Comptes Annuels ci-joints se caractérisent par les données suivantes :

Total du bilan :	429 610 euros
Chiffre d'affaires :	546 170 euros
Résultat net comptable :	-10 681 euros

Fait à Digne les Bains
Le 25 mai 2010

Rémy PUICHAULT
Expert-comptable
Commissaire aux comptes

Etats financiers au 31/12/2009

Bilan

Bilan Actif

Etat exprimé en euros		31/12/2009			31/12/2008
		Brut	Amort. et Dépréc.	Net	Net
ACTIF IMMOBILISE	IMMOBILISATIONS INCORPORELLES				
	Frais d'établissement				
	Frais de recherche et de développement				
	Concessions brevets droits similaires	8 394	8 394		
	Fonds commercial (1)				
	Autres immobilisations incorporelles				
	Avances et acomptes				
	IMMOBILISATIONS CORPORELLES				
	Terrains				
	Constructions	1 618	1 618		37
	Installations techniques, mat. et outillage indus.				
	Autres immobilisations corporelles	78 270	66 857	11 413	19 118
	Immobilisations grevées de droits				
Immobilisations en cours					
Avances et acomptes					
IMMOBILISATIONS FINANCIERES (2)					
Participations évaluées selon mise en équival.					
Autres participations	183		183	383	
Créances rattachées à des participations					
Autres titres immobilisés					
Prêts	30 000		30 000	30 000	
Autres immobilisations financières	400		400	400	
TOTAL (I)	118 865	76 869	41 996	49 938	
ACTIF CIRCULANT	STOCKS ET EN-COURS				
	Matières premières, approvisionnements				
	En-cours de production de biens				
	En-cours de production de services				
	Produits intermédiaires et finis				
	Marchandises				
	Avances et Acomptes versés sur commandes				
	CREANCES (3)				
	Créances usagers et comptes rattachés	46 290		46 290	42 654
	Autres créances	158 458		158 458	111 993
Valeurs mobilières de placement					
Disponibilités	172 119		172 119	233 499	
Charges constatées d'avance	10 748		10 748	5 928	
TOTAL (II)	387 614		387 614	394 074	
COMPTES DE REGULARISATION	Frais d'émission d'emprunt à étaler (III)				
	Primes de remboursement des obligations (IV)				
	Ecart de conversion actif (V)				
TOTAL ACTIF	506 479	76 869	429 610	444 012	

(1) dont droit au bail

(2) dont à moins d'un an

(3) dont à plus d'un an

ENGAGEMENTS RECUS

Legs nets à réaliser : - acceptés par les organes statutairement compétents

- autorisés par l'organisme de tutelle

Dons en nature restant à vendre

Bilan Passif

Etat exprimé en euros

31/12/2009

31/12/2008

		31/12/2009	31/12/2008
Fonds associatifs	Fonds propres		
	Fonds associatifs sans droit de reprise <i>Dont legs et donations avec contrepartie d'actifs immobilisés, subventions d'investissements affectées à des biens renouvelables</i>		
	Ecarts de réévaluation		
	Réserves	106 714	106 714
	Report à nouveau	134 953	121 162
	Résultat de l'exercice	(10 681)	13 791
	Total des fonds propres	230 986	241 667
	Autres fonds associatifs		
	Fonds associatifs avec droit de reprise - Apports - Legs et donations - Subventions d'investissements affectées à des biens renouvelables		
	Résultats sous contrôle de tiers financeurs Droits des propriétaires Ecarts de réévaluation Subventions d'investissement sur biens non renouvelables Provisions réglementées	3 650	5 865
Total des autres fonds associatifs	3 650	5 865	
	Total des fonds associatifs	234 636	247 532
Provisions	Provisions pour risques Provisions pour charges		
	Total des provisions		
Fonds dédiés	Sur subventions de fonctionnement Sur dons manuels affectés Sur legs et donations affectés	67 021	50 225
	Total des fonds dédiés	67 021	50 225
DETTES (1)	DETTES FINANCIERES		
	Emprunts obligataires convertibles Autres emprunts obligataires Emprunts dettes auprès des établissements de crédit (2) Emprunts et dettes financières divers Avances et acomptes reçus sur commandes en cours	20 837	30 023
	DETTES D'EXPLOITATION		
	Dettes fournisseurs et comptes rattachés Dettes fiscales et sociales	11 013 89 221	15 273 97 721
	DETTES DIVERSES		
	Dettes sur immobilisations et comptes rattachés Autres dettes	4 681	3 238
	Produits constatés d'avance	2 200	
	Total des dettes	127 953	146 255
	Ecarts de conversion passif		
	TOTAL PASSIF	429 610	444 012
Résultat de l'exercice exprimé en centimes	(10 680,65)	13 791,04	
(1) Dont à moins d'un an	117 953	116 255	
(2) Dont concours bancaires courants, et soldes créditeurs de banques et CCP	837	23	
ENGAGEMENTS DONNES			

Détail de l' Actif

Etat exprimé en euros

	01/01/2009 31/12/2009	12 mois	01/01/2008 31/12/2008	12 mois	Variations	%
TOTAL II - Actif Immobilisé NET	41 996	9,78	49 938	11,25	(7 942)	-15,90
Concessions brevets et droits similaires						
LOGICIELS	8 394	1,95	8 071	1,82	323	4,00
AMORT.LOGICIELS	(8 394)	-1,95	(8 071)	-1,82	(323)	-4,00
Constructions			37	0,01	(37)	-100,00
AGENC. CONSTRUCTIONS	1 618	0,38	1 618	0,36		
AMORT. AGENC. CONSTR	(1 618)	-0,38	(1 581)	-0,36	(37)	-2,33
Autres immobilisations corporelles	11 413	2,66	19 118	4,31	(7 705)	-40,30
AGENCEMENTS DIVERS	1 563	0,36	1 563	0,35		
MATERIEL DE TRANSPOR	29 076	6,77	29 076	6,55		
MAT.BUREAU & INFORMATIQUE	29 869	6,95	29 869	6,73		
MOBILIER DE BUREAU	17 762	4,13	17 762	4,00		
AMORT. INST. AGENC.	(1 563)	-0,36	(1 516)	-0,34	(47)	-3,09
AMORT MAT. TRANSPORT	(23 752)	-5,53	(20 573)	-4,63	(3 179)	-15,45
AMORT.MAT.BUREAU & INFORMAT.	(25 356)	-5,90	(21 590)	-4,86	(3 766)	-17,44
AMORT. MOBILIER	(16 186)	-3,77	(15 473)	-3,48	(713)	-4,61
Autres participations	183	0,04	383	0,09	(200)	-52,23
TITRES DE PARTICIPATION	183	0,04	383	0,09	(200)	-52,23
Prêts	30 000	6,98	30 000	6,76		
PRET GE OPE	30 000	6,98	30 000	6,76		
Autres immobilisations financières	400	0,09	400	0,09		
DEPOTS ET CAUTIONNEMENTS	400	0,09	400	0,09		
TOTAL III - Actif Circulant NET	387 614	90,22	394 074	88,75	(6 459)	-1,64
Créances usagers et comptes rattachés	46 290	10,77	42 654	9,61	3 636	8,52
Collectif clients débiteurs	46 290	10,77	42 654	9,61	46 290	
CLIENTS					(42 654)	-100,00
Autres créances	158 458	36,88	111 993	25,22	46 465	41,49
Collectif fournisseurs débiteurs	1 372	0,32	1 372	0,32	1 372	
CPTÉ COURANT GE	23 597	5,49	3 040	0,68	20 557	676,28
DEBIT.CRED.DIV.PROD.	133 490	31,07	108 954	24,54	24 536	22,52
Disponibilités	172 119	40,06	233 499	52,59	(61 380)	-26,29
CREDIT AGRICOLE	231	0,05	231	0,05		
BFCC	12 199	2,84	33 692	7,59	(21 493)	-63,79
CREDIT AGRICOLE DLA			34 193	7,70	(34 193)	-100,00
CAISSE D EPARGNE	159 346	37,09	41 162	9,27	118 184	287,12
CE CPTÉ SICAV			123 905	27,91	(123 905)	-100,00
LIVRET CRCA	343	0,08	317	0,07	26	8,30
Charges constatées d'avance	10 748	2,50	5 928	1,34	4 820	81,31
CHARGES CONSTAT.D'AVANCE	10 748	2,50	5 928	1,34	4 820	81,31
TOTAL DU BILAN ACTIF	429 610	100,00	444 012	100,00	(14 401)	-3,24

Détail du Passif

Etat exprimé en euros	01/01/2009	12	01/01/2008	12	Variations	%
	31/12/2009	mois	31/12/2008	mois		
Total des fonds associatifs	234 636	<i>54,62</i>	247 532	<i>55,75</i>	(12 896)	<i>-5,21</i>
Total des fonds propres	230 986	<i>53,77</i>	241 667	<i>54,43</i>	(10 681)	<i>-4,42</i>
Réserves	106 714	<i>24,84</i>	106 714	<i>24,03</i>		
RESERVES FACULTATIVE	106 714	<i>24,84</i>	106 714	<i>24,03</i>		
Report à nouveau	134 953	<i>31,41</i>	121 162	<i>27,29</i>	13 791	<i>11,38</i>
REPORT A NOUVEAU	134 953	<i>31,41</i>	121 162	<i>27,29</i>	13 791	<i>11,38</i>
Résultat	(10 681)	<i>-2,49</i>	13 791	<i>3,11</i>	(24 472)	<i>-177,45</i>
Total des autres fonds associatifs	3 650	<i>0,85</i>	5 865	<i>1,32</i>	(2 215)	<i>-37,77</i>
Subventions investissement	3 650	<i>0,85</i>	5 865	<i>1,32</i>	(2 215)	<i>-37,77</i>
SUBVENTIONS D'EQUIPEMENT	10 145	<i>2,36</i>	10 145	<i>2,28</i>		
SUB.V INVES.INSC.AU CPTÉ	(6 495)	<i>-1,51</i>	(4 280)	<i>-0,96</i>	(2 215)	<i>-51,75</i>
TOTAL III - Total des Provisions						
Total des Fonds dédiés	67 021	<i>15,60</i>	50 225	<i>11,31</i>	16 796	<i>33,44</i>
Fonds dédiés sur subventions de fonctionnement	67 021	<i>15,60</i>	50 225	<i>11,31</i>	16 796	<i>33,44</i>
FONDS DEDIES	67 021	<i>15,60</i>	50 225	<i>11,31</i>	16 796	<i>33,44</i>
TOTAL IV - Total des dettes	127 953	<i>29,78</i>	146 255	<i>32,94</i>	(18 302)	<i>-12,51</i>
Emprunts et dettes auprès des établissements de crédit	20 837	<i>4,85</i>	30 023	<i>6,76</i>	(9 186)	<i>-30,59</i>
EMPRUNT ESIA	20 000	<i>4,66</i>	30 000	<i>6,76</i>	(10 000)	<i>-33,33</i>
CREDIT AGRICOLE DLA	837	<i>0,19</i>			837	
INTERETS COURUS A PAYER			23	<i>0,01</i>	(23)	<i>-100,00</i>
Dettes fournisseurs et comptes rattachés	11 013	<i>2,56</i>	15 273	<i>3,44</i>	(4 259)	<i>-27,89</i>
Collectif fournisseurs créditeurs	11 013	<i>2,56</i>			11 013	
FOURNISSEURS			15 273	<i>3,44</i>	(15 273)	<i>-100,00</i>
Dettes fiscales et sociales	89 221	<i>20,77</i>	97 721	<i>22,01</i>	(8 500)	<i>-8,70</i>
PERSONNEL REMU. DECEMBRE	4 753	<i>1,11</i>			4 753	
CONGES A PAYER	10 113	<i>2,35</i>	12 800	<i>2,88</i>	(2 687)	<i>-20,99</i>
AUTRES CHARG.PERS.A PAYER	10 961	<i>2,55</i>	17 100	<i>3,85</i>	(6 139)	<i>-35,90</i>
SECURITE SOCIALE	28 730	<i>6,69</i>	31 141	<i>7,01</i>	(2 411)	<i>-7,74</i>
PREVOYANCE CADRE AGF	293	<i>0,07</i>	260	<i>0,06</i>	33	<i>12,88</i>
PREVOYANCE AG2R	459	<i>0,11</i>	1 842	<i>0,41</i>	(1 382)	<i>-75,07</i>
CAISSE RETRAITE SALARIES	7 261	<i>1,69</i>	7 194	<i>1,62</i>	67	<i>0,93</i>
ASSEDIC	5 410	<i>1,26</i>	4 649	<i>1,05</i>	761	<i>16,36</i>
UNIFORMATION	12 378	<i>2,88</i>	12 492	<i>2,81</i>	(114)	<i>-0,91</i>
ORG.SOC. CH/CONGES A PAYER	4 045	<i>0,94</i>	5 120	<i>1,15</i>	(1 075)	<i>-21,00</i>
TAXES SUR SALAIRES	4 818	<i>1,12</i>	5 124	<i>1,15</i>	(306)	<i>-5,97</i>
Autres dettes	4 681	<i>1,09</i>	3 238	<i>0,73</i>	1 443	<i>44,58</i>
DEBIT.CRED.DIV.CHAR.A PAYER	4 681	<i>1,09</i>	3 238	<i>0,73</i>	1 443	<i>44,58</i>
Produits constatés d'avance	2 200	<i>0,51</i>			2 200	
PROD.CONSTATES D'AVANCE	2 200	<i>0,51</i>			2 200	

Détail du Passif

Etat exprimé en euros	01/01/2009	12	01/01/2008	12	Variations	%
	31/12/2009	mois	31/12/2008	mois		
Total du passif	429 610	100,00	444 012	100,00	(14 401)	-3,24

Etats financiers au 31/12/2009

Compte de résultat

Compte de Résultat

Etat exprimé en euros

		31/12/2009	31/12/2008
		12 mois	12 mois
PRODUITS D'EXPLOITATION	Ventes de marchandises, de produits fabriqués	54	6 903
	Prestations de services	546 116	616 470
	Productions stockée		
	Production immobilisée		
	Subventions d'exploitation	350 275	352 694
	Dons		
	Cotisations	255	810
	Legs et donations		
	Autres produits de gestion courante		
	Reprises sur provisions et amortissements, transfert de charges	7 930	18 745
	Autres produits		
	Total des produits d'exploitation	904 630	995 623
	CHARGES D'EXPLOITATION	Achats	2 755
Variation de stock			
Autres achats et charges externes		175 787	134 004
Impôts, taxes et versements assimilés		36 017	39 459
Rémunération du personnel		505 395	559 390
Charges sociales		175 767	192 289
Subventions accordées par l'association			
Dotation aux amortissements et dépréciations		8 065	7 497
Dotation aux provisions			
Autres charges		1 007	945
Total des charges d'exploitation		904 791	941 074
1 - RESULTAT COURANT NON FINANCIER		(162)	54 549
Produits financiers	Reprises sur provisions et dépréciations et transferts de charges		
	Intérêts et produits financiers	1 437	3 060
	Dotation aux amortissements et aux dépréciations		
	Intérêts et charges financières		
Charges financières	2 - RESULTAT FINANCIER	1 437	3 060
	3 - RESULTAT COURANT AVANT IMPOT (1 + 2)	1 276	57 609
Produits exceptionnels	Produits exceptionnels	5 042	4 775
	Charges exceptionnelles	203	243
	4 - RESULTAT EXCEPTIONNEL	4 839	4 532
	Impôts sur les sociétés		
(+) Report des ressources non utilisées des exercices antérieurs	50 225	1 875	
(-) Engagements à réaliser sur ressources affectées	67 021	50 225	
TOTAL DES PRODUITS		961 335	1 005 333
TOTAL DES CHARGES		972 015	991 542
EXCEDENT ou DEFICIT		(10 681)	13 791
EVALUATION DES CONTRIBUTIONS VOLONTAIRES EN NATURE	PRODUITS	34 155	30 065
	Bénévolat	34 155	30 065
	Prestations en nature		
	Dons en nature		
	CHARGES	34 155	30 065
	Secours en nature		
	Mise à disposition gratuite de biens et services		
Personnel bénévole	34 155	30 065	

Détail du compte de fonctionnement

Etat exprimé en euros

	01/01/2009 31/12/2009	12 mois	01/01/2008 31/12/2008	12 mois	Variations	%
Total des produits de fonctionnement	904 630	100,00	995 623	100,00	(90 993)	-9,14
Ventes de marchandises, de produits fabriqués	54	0,01	6 903	0,69	(6 849)	-99,22
70700000 VENTES DE MARCHANDISES	54	0,01	6 903	0,69	(6 849)	-99,22
Prestations de services	546 116	60,37	616 470	61,92	(70 354)	-11,41
70600010 COTISATIONS I	7 649	0,85	5 237	0,53	2 413	46,07
70600011 GESTION SALAIRES NAI	330 717	36,56	402 901	40,47	(72 184)	-17,92
70600012 GESTION CHARGES SOCIALES NAI	110 527	12,22	139 013	13,96	(28 486)	-20,49
70600013 FRAIS GESTION NAI	44 768	4,95	58 334	5,86	(13 567)	-23,26
70600500 PRESTATIONS ANPE			2 237	0,22	(2 237)	-100,00
70600600 PRESTATION GE	31 500	3,48	5 250	0,53	26 250	500,00
70810000 FORMATION ATELIER POLE EMPLOI	18 890	2,09			18 890	
70850000 FRAIS DEPL. FACTURES	2 065	0,23	3 498	0,35	(1 433)	-40,97
Subventions d'exploitation	350 275	38,72	352 694	35,42	(2 419)	-0,69
74000400 SPONSORS			1 300	0,13	(1 300)	-100,00
74100100 ETAT DDJS CONV.OBJECTIFS	4 000	0,44	8 000	0,80	(4 000)	-50,00
74100400 ETAT DDJS CNDS	4 000	0,44			4 000	
74100500 ETAT ACCOMP.AI	10 000	1,11	10 000	1,00		
74100600 ETAT PLAN DE RELANCE AI	3 000	0,33			3 000	
74100700 ETAT CONVENTION CPE	15 000	1,66	15 000	1,51		
74100900 ETAT CDVA MECENAT	4 000	0,44			4 000	
74101000 ETAT CPE DLA	5 000	0,55			5 000	
74200100 CR FONCT AGENT DEVELOP.			3 050	0,31	(3 050)	-100,00
74200200 CR PRE POSTE AGIL	10 000	1,11			10 000	
74200300 CR PROF.CLUB EMPLOYEUR	10 000	1,11	10 000	1,00		
74200400 CR PLATEFORME SOUTIEN VIE ASSO	20 000	2,21	30 000	3,01	(10 000)	-33,33
74200500 CR PLATEF.SOUTIEN VIE ASSOC PR	10 000	1,11			10 000	
74200600 CR AIDE AU POSTE ENC.AI	6 000	0,66			6 000	0,60
74200700 CR PRACCESS			7 500	0,75	(7 500)	-100,00
74200800 CR ANNUAIRE COMPETENCE	6 000	0,66	10 000	1,00	(4 000)	-40,00
74200900 CR ANIMATION RESEAU DRA	9 600	1,06	4 800	0,48	4 800	100,00
74201000 CR AIDE CONTRAT APPRENTIS			1 000	0,10	(1 000)	-100,00
74201100 CR REPERAGE MUT EMPLOI			10 000	1,00	(10 000)	-100,00
74201200 CR ACCOMP.DRA	8 900	0,98	18 000	1,81	(9 100)	-50,56
74300100 CG CENT.RESSOURC.INFO BENEV.	18 300	2,02	18 300	1,84		
74300300 CG PDI RSA	5 700	0,63	5 700	0,57		
74300500 CG SOUTIEN DEV.EMPLOI ASSOC.	21 400	2,37	21 345	2,14	55	0,26
74300700 CG SOUTIEN EMPLOIS UTI.SOCIALE	1 000	0,11	1 800	0,18	(800)	-44,44
74300800 ETAT DLA CPE			2 250	0,23	(2 250)	-100,00
74400100 ETAT FONCT.DLA	20 000	2,21	15 000	1,51	5 000	33,33
74400200 ETAT INGENIERIE DLA	25 000	2,76	25 000	2,51		
74400300 CDC FONCTIONNEMENT	12 600	1,39	12 600	1,27		
74400400 CDC INGENIERIE DLA	17 400	1,92	17 400	1,75		
74400500 FSE INGENIERIE	36 000	3,98	30 000	3,01	6 000	20,00
74400600 CR DLA	11 500	1,27	11 500	1,16		
74400700 CG DLA	11 500	1,27	11 500	1,16		
74400800 ETAT CPE DLA	5 000	0,55			5 000	
74400900 ETAT FDI			20 000	2,01	(20 000)	-100,00
74500100 DRJS/UNIFORMATION	9 100	1,01	7 800	0,78	1 300	16,67
74500200 FONJEP	11 004	1,22	11 012	1,11	(8)	-0,07
74500300 CUCS MANOSQUE			5 000	0,50	(5 000)	-100,00
74500600 ETAT AIDE AU POSTE	19 271	2,13	1 838	0,18	17 433	948,50
Cotisations	255	0,03	810	0,08	(555)	-68,52
75600000 COTISATION ANNUELLE	255	0,03	810	0,08	(555)	-68,52
Reprises sur provisions et amortissements, transferts d	7 930	0,88	18 745	1,88	(10 815)	-57,70
78150000 REP/PROV. RISQ.& CH.EXPL.			2 200	0,22	(2 200)	-100,00

Détail du compte de fonctionnement

Etat exprimé en euros		01/01/2009 31/12/2009	12 mois	01/01/2008 31/12/2008	12 mois	Variations	%
78174000	REP/PROV.DEPREC.CREA			6 484	0,65	(6 484)	-100,00
79100000	TRANSF.CHARGES D'EXP	7 930	0,88	2 244	0,23	5 686	253,42
79100600	AIDE FORM UNIFORMATION			7 818	0,79	(7 818)	-100,00
Total des charges de fonctionnement		904 791	100,02	941 074	94,52	(36 282)	-3,86
Achats		2 755	0,30	7 490	0,75	(4 735)	-63,22
60700000	ACHATS DE MARCHANDISES	2 755	0,30	7 490	0,75	(4 735)	-63,22
Autres achats et charges externes		175 787	19,43	134 004	13,46	41 783	31,18
60610000	ELECTRICITE - EAU	1 774	0,20	1 826	0,18	(52)	-2,86
60614000	CARBURANT	2 062	0,23	2 514	0,25	(452)	-17,99
60630000	FOUR.D'ENTRETIEN PETIT EQUIP.	568	0,06	583	0,06	(15)	-2,58
60640000	FOURNIT.ADMINISTRATIVES	2 045	0,23	2 584	0,26	(539)	-20,85
61320000	LOCATIONS IMMOBILIER	9 534	1,05	8 676	0,87	859	9,90
61330000	LOCATION MATERIEL	3 373	0,37	3 373	0,34		
61400000	CHARGES LOCATIVES	1 015	0,11			1 015	
61552000	ENTRETIEN VEHICULES	2 178	0,24	838	0,08	1 340	159,87
61560000	MAINTENANCE	9 138	1,01	6 914	0,69	2 223	32,16
61562000	MAINTENANCE VEHICULES	806	0,09	825	0,08	(19)	-2,29
61600000	PRIMES D'ASSURANCES	4 750	0,53	4 273	0,43	476	11,15
61810000	DOCUMENTATION GENERALE	435	0,05	478	0,05	(43)	-9,08
61830000	DOCUMENTATION TECHNIQUE	233	0,03	1 275	0,13	(1 042)	-81,72
61850000	SEMINAIRES, COLLOQUES	2 319	0,26	1 815	0,18	504	27,78
62200100	HONORAIRES FORMATION	4 337	0,48	4 420	0,44	(83)	-1,87
62260000	HONORAIRES	9 962	1,10	24 356	2,45	(14 394)	-59,10
62261000	DLA ALEP	79 465	8,78	29 140	2,93	50 325	172,70
62262000	DLA PRACESS	6 600	0,73	2 475	0,25	4 125	166,67
62300000	PUBLICITE	3 630	0,40	4 895	0,49	(1 265)	-25,85
62510000	VOYAGES ET DEPLACEMENTS	2 452	0,27	4 100	0,41	(1 648)	-40,20
62511000	FRAIS DEP.PERS.MIS D	2 158	0,24	3 430	0,34	(1 272)	-37,09
62512000	DEPLACEMENTS ADMINIS	5 966	0,66	6 666	0,67	(700)	-10,50
62515000	REMBOURSEMENT FRAIS	4 663	0,52	2 653	0,27	2 010	75,74
62570000	RECEPTIONS	3 116	0,34	4 329	0,43	(1 214)	-28,03
62600000	FRAIS POSTAUX & TELEPHONE	5 933	0,66	4 906	0,49	1 026	20,91
62610000	INTERNET	1 306	0,14	1 270	0,13	36	2,85
62611000	TELECOMMUNICATIONS	4 461	0,49	4 016	0,40	445	11,08
62700000	SERVICES BANCAIRES	279	0,03	220	0,02	58	26,52
62780000	AUTRES FRAIS & COMM.	90	0,01	122	0,01	(32)	-26,46
62810000	COTISATIONS	1 141	0,13	1 031	0,10	110	10,66
Impôts, taxes, versements assimilés		36 017	3,98	39 459	3,96	(3 443)	-8,72
63110000	TAXE / SALAIRES	23 407	2,59	26 952	2,71	(3 546)	-13,15
63130000	PART.FORM.CONTINUE(TRESOR	12 378	1,37	12 492	1,25	(114)	-0,91
63780000	TAXES DIVERSES	232	0,03	15		217	N/S
Rémunération du personnel		505 395	55,87	559 390	56,18	(53 995)	-9,65
64100100	SALAIRE BRUT SECTION 1	24 672	2,73	18 677	1,88	5 995	32,10
64100200	SALAIRE BRUT SECTION 2	219 106	24,22	180 543	18,13	38 563	21,36
64100300	SALAIRE BRUT SECTION 3	268 499	29,68	349 937	35,15	(81 438)	-23,27
64120000	CONGES PAYES	(3 762)	-0,42	8 220	0,83	(11 982)	-145,77
64130000	PRIMES ET GRATIFICAT	(6 139)	-0,68	950	0,10	(7 089)	-746,21
64140000	INDEM.ET AVANTAGES D	3 020	0,33	1 063	0,11	1 957	184,11
Charges sociales		175 767	19,43	192 289	19,31	(16 522)	-8,59
64510100	COT.URSSAF S1	1 064	0,12	730	0,07	334	45,72
64510200	COT.URSSAF S2	48 941	5,41	46 771	4,70	2 170	4,64
64510300	COT.URSSAF S3	64 314	7,11	83 366	8,37	(19 053)	-22,85
64520000	COTISATIONS AUX MUTUELLES	5 638	0,62	4 365	0,44	1 273	29,16
64531010	PREVOYANCE N CADRE SECTION 1	42		59	0,01	(17)	-29,34

Détail du compte de fonctionnement

Etat exprimé en euros		01/01/2009 31/12/2009	12 mois	01/01/2008 31/12/2008	12 mois	Variations	%
64531020	PREVOYANCE NON CADRE SECTION 2	565	0,06	409	0,04	156	38,24
64531030	PREVOYANCE NON CADRE SECTON 3	894	0,10	1 129	0,11	(235)	-20,81
64531100	PREVOY. CADRE AGF	1 214	0,13	1 156	0,12	58	4,98
64532010	COT. RETRAITE SECTION 1	852	0,09	1 050	0,11	(198)	-18,83
64532020	COT. RETRAITE SECTION 2	13 818	1,53	11 695	1,17	2 123	18,15
64532030	COT. RETRAITE SECTION 3	15 985	1,77	19 749	1,98	(3 763)	-19,06
64540100	COT.ASSEDIC S1	658	0,07	759	0,08	(101)	-13,30
64540200	COT. ASSEDIC S2	9 228	1,02	7 398	0,74	1 830	24,74
64540300	COT. ASSEDIC S3	11 181	1,24	13 587	1,36	(2 406)	-17,71
64750000	MEDECINE DU TRAVAIL	1 373	0,15	66	0,01	1 307	N/S
Dotation aux amortissements		8 065	0,89	7 497	0,75	568	7,58
68110000	DOT.AMORT.IMMOB.INCORPORELLES	323	0,04			323	
68111000	DOT.AMORT.IMMO.INCOR			220	0,02	(220)	-100,00
68112000	DOT.AMORT.IMMO.CORPORELLES	7 742	0,86	7 277	0,73	465	6,39
Autres charges		1 007	0,11	945	0,09	61	6,48
65400000	PERTES S/CREANCES IR			943	0,09	(943)	-100,00
65440000	PERTES S/CREANCES IRRECOUV.	1 007	0,11			1 007	
65800000	CHARGES DIV.GEST.COUC			2		(2)	-100,00
RESULTAT COURANT NON FINANCIER		(162)	-0,02	54 549	5,48	(54 711)	-100,30
RESULTAT FINANCIER		1 437	0,16	3 060	0,31	(1 623)	-53,03
Intérêts et produits financiers		1 437	0,16	3 060	0,31	(1 623)	-53,03
76100000	PRODUITS FINANCIERS	69	0,01	22		48	220,68
76210000	REVENUS TITRES IMMOB CRE COOP	1 368	0,15			1 368	
76700000	PROD. NETS SUR CESS. VALEURS			2 882	0,29	(2 882)	-100,00
76800000	AUTRES PROD.FINANCIER			156	0,02	(156)	-100,00
RESULTAT COURANT AVANT IMPOTS		1 276	0,14	57 609	5,79	(56 333)	-97,79
Produits exceptionnels		5 042	0,56	4 775	0,48	268	5,60
77180000	AUTRES PROD.EXCEP.GE	2 827	0,31	539	0,05	2 288	424,42
77200000	PROD.DIV.COUR.S/EX.A			2 071	0,21	(2 071)	-100,00
77700000	QP SUBV EQUIPEMENT	2 215	0,24	2 165	0,22	50	2,31
Charges exceptionnelles		203	0,02	243	0,02	(40)	-16,51
67120000	PENALITES ET AMENDES	3				3	
67180000	AUTRES CHAR.EXCEP.GE			243	0,02	(243)	-100,00
67500000	VAL.NET.COMPT.ELEM.CEDES	200	0,02			200	
Résultat exceptionnel		4 839	0,53	4 532	0,46	308	6,79
Report des ressources non utilisées des exercices antér		50 225	5,55	1 875	0,19	48 350	N/S
78940000	REPORT DES RESS.NON UTIL.S/SUB	50 225	5,55	1 875	0,19	48 350	N/S
Engagements à réaliser sur ressources affectées		67 021	7,41	50 225	5,04	16 796	33,44
68940000	ENGAG A REALISER S/SUBVENTIONS	67 021	7,41	50 225	5,04	16 796	33,44
TOTAL DES PRODUITS		961 335	106,27	1 005 333	100,98	(43 998)	-4,38
TOTAL DES CHARGES		972 015	107,45	991 542	99,59	(19 526)	-1,97
Résultat		(10 681)	-1,18	13 791	1,39	(24 472)	-177,45

Détail du compte de fonctionnement

Etat exprimé en euros	01/01/2009 12		01/01/2008 12		Variations	
	31/12/2009	mois	31/12/2008	mois		%
Contribution en nature - Produits	34 155	3,78	30 065	3,02	4 090	13,60
Bénévolat	34 155	3,78	30 065	3,02	4 090	13,60
87000000 BENEVOLAT	34 155	3,78	30 065	3,02	4 090	13,60
Contribution en nature - Charges	34 155	3,78	30 065	3,02	4 090	13,60
Personnel bénévole	34 155	3,78	30 065	3,02	4 090	13,60
86400000 PERSONNEL BENEVOLE	34 155	3,78	30 065	3,02	4 090	13,60

Etats financiers au 31/12/2009

Gestion

Soldes Intermédiaires de Gestion

Etat exprimé en euros

	01/01/2009 31/12/2009	12 mois	01/01/2008 31/12/2008	12 mois	Ecart	%
CHIFFRE D'AFFAIRES	546 170	100,00	623 373	100,00	(77 203)	-12,38
Ventes de marchandises	54	0,01	6 903	1,11	(6 849)	-99,22
- Achats de marchandises	2 755	N/S	7 490	108,50	(4 735)	-63,22
- Variation stocks de marchandises						
MARGE COMMERCIALE (a)	(2 701)	N/S	(587)	-8,50	(2 114)	360,07
Production vendue	546 116	99,99	616 470	98,89	(70 354)	-11,41
+ Variation production stockée						
+ Production immobilisée						
PRODUCTION DE L'EXERCICE	546 116	99,99	616 470	98,89	(70 354)	-11,41
- Achats stockés approvisionnement						
- Variation des stocks et approvisionnement						
- Achats de sous-traitance directe						
MARGE BRUTE PRODUCTION (b)	546 116	100,00	616 470	100,00	(70 354)	-11,41
MARGES (Commerciale + Production)	543 415	99,50	615 883	98,80	(72 468)	-11,77
- Achats non stockés (c)	6 449	1,18	7 507	1,20	(1 058)	-14,10
- Autres charges externes (c)	169 338	31,00	126 497	20,29	42 841	33,87
VALEUR AJOUTÉE PRODUITE (a+b-c)	367 628	67,31	481 879	77,30	(114 251)	-23,71
+ Subventions d'exploitation	350 275	64,13	352 694	56,58	(2 419)	-0,69
- Impôts, taxes sur rémunérations	35 785	6,55	39 444	6,33	(3 660)	-9,28
- Autres impôts et taxes	232	0,04	15		217	N/S
- Salaires et traitements	505 395	92,53	559 390	89,74	(53 995)	-9,65
- Charges sociales	175 767	32,18	192 289	30,85	(16 522)	-8,59
EXCEDENT BRUT D'EXPLOITATION	725	0,13	43 436	6,97	(42 711)	-98,33
+ Reprises sur amortissements et provisions			8 684	1,39	(8 684)	-100,00
+ Autres produits d'exploitation	50 480	9,24	2 685	0,43	47 795	N/S
+ Transfert de charges d'exploitation	7 930	1,45	10 062	1,61	(2 132)	-21,19
- Dotations aux amort., dépréciations et provisions	8 065	1,48	7 497	1,20	568	7,58
- Autres charges de gestion courante	68 028	12,46	51 170	8,21	16 857	32,94
RESULTAT EXPLOITATION	(16 958)	-3,10	6 199	0,99	(23 157)	-373,5
Bénéfice-perte sur opérations en commun						
+ Produits financiers	1 437	0,26	3 060	0,49	(1 623)	-53,03
- Charges financières						
RESULTAT COURANT AVANT IMPOTS	(15 520)	-2,84	9 259	1,49	(24 779)	-267,6
Produits exceptionnels	5 042	0,92	4 775	0,77	268	5,60
- Charges exceptionnelles	203	0,04	243	0,04	(40)	-16,51
RESULTAT EXCEPTIONNEL	4 839	0,89	4 532	0,73	308	6,79
- Participation des salariés						
- Impôts sur les bénéfices						
RESULTAT DE L'EXERCICE	(10 681)	-1,96	13 791	2,21	(24 472)	-177,4

Tableau des Emplois et Ressources

		Etat exprimé en euros	
		31/12/2009	31/12/2008
EMPLOIS	Distributions mises en paiement au cours de l'exercice		
	Acquisitions d'éléments de l'actif immobilisé :		
	Immobilisations incorporelles	323	
	Immobilisations corporelles		
	Immobilisations financières		
	Charges à répartir sur plusieurs exercices (a)		
	Réductions de capitaux propres et prélèvements		
Remboursements de dettes financières (b)	10 000		
TOTAL DES EMPLOIS	10 323		
Détermination de la Capacité d'autofinancement	<i>Excédent (ou insuffisance) Brut d'Exploitation (E.B.E.)</i>	725	43 436
	+ <i>Transferts de charges (d'exploitation)</i>	7 930	10 062
	+ <i>Autres produits (d'exploitation)</i>	50 480	2 685
	- <i>Autres charges (d'exploitation)</i>	68 028	51 170
	+ <i>Quotes-parts de résultat sur opérations faites en commun</i>		
	+ <i>Produits financiers</i>	1 437	3 060
	- <i>Charges financières</i>		
	+ <i>Produits exceptionnels</i>	2 827	2 610
	- <i>Charges exceptionnelles</i>	3	243
	- <i>Participation des salariés aux fruits de l'expansion</i>		
- <i>Impôts sur les bénéfices</i>			
= CAPACITE D'AUTOFINANCEMENT DE L'EXERCICE	(4 631)	10 439	
RESSOURCES	Capacité d'autofinancement de l'exercice	(4 631)	10 439
	Cessions ou réductions d'éléments de l'actif immobilisé :		
	Cessions d'immobilisations incorporelles		
	Cessions d'immobilisations corporelles		
	Cessions ou réduction d'immobilisations financières		
	Augmentation des capitaux propres :		
	Augmentation de capital ou apports		
Augmentation des autres capitaux propres		3 800	
Augmentation des dettes financières (b) (c)			
TOTAL DES RESSOURCES	(4 631)	14 239	
VARIATION DU FONDS DE ROULEMENT NET GLOBAL		(14 954)	14 239

(a) Montant brut transféré au cours de l'exercice

(b) Sauf concours bancaires courants et soldes créditeurs de banques

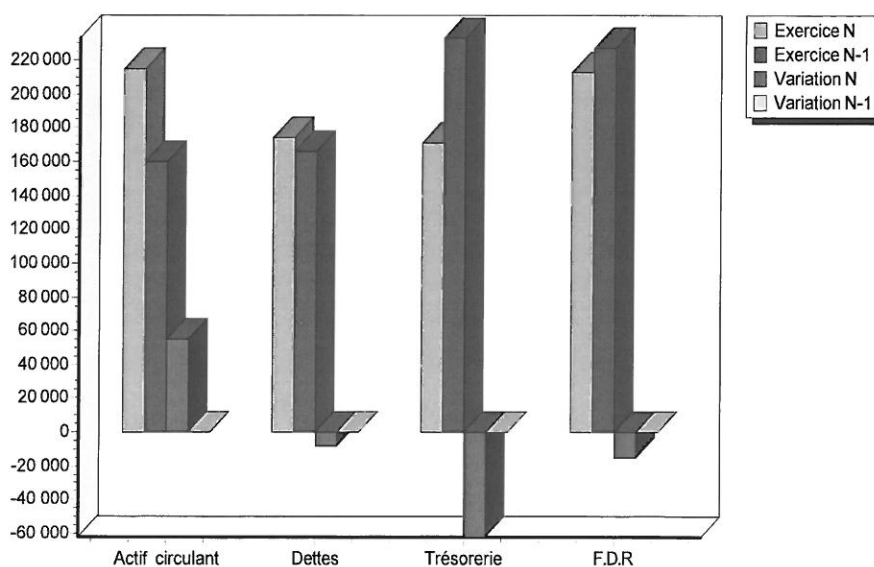
(c) Hors primes de remboursement des obligations

Tableau de Financement

Etat exprimé en euros

		31/12/2009			31/12/2008
		Début d'exercice	Fin d'exercice	Emplois/Ressources	Emplois/Ressources
ACTIF CIRCULANT	Stocks				
	Clients	42 654	46 290	3 636	
	Autres créances	117 921	169 206	51 285	
	TOTAL ACTIF CIRCULANT	160 575	215 495	54 921	
DETTES A COURT TERME	Fournisseurs	15 273	11 013	4 259	
	Fournisseurs d'immobilisations				
	Autres dettes	151 184	163 123	(11 939)	
	TOTAL DETTES A COURT TERME	166 457	174 137	(7 680)	
BESOIN EN FONDS DE ROULEMENT		(5 882)	41 359	47 241	
TRESORERIE	Disponible	233 499	172 119	(61 380)	
	Concours bancaires courants & soldes créditeurs de banque	23	837	814	
	TOTAL TRESORERIE	233 476	171 281	(62 195)	
FONDS DE ROULEMENT NET GLOBAL		227 594	212 640	(14 954)	

Emplois exprimés en positif - Ressources exprimées en négatif



Flux de trésorerie

Etat exprimé en euros

		31/12/2009	31/12/2008	
OPERATIONS D'EXPLOITATION	Résultat net	(10 681)	13 791	
	<i>Elimination des charges et produits sans incidence sur la trésorerie et non liés à l'activité</i>			
	+ Amortissements, dépréciations et provisions (A)	8 065	2 200	
	- Reprises sur amortissements et provisions (A)		(2 200)	
	- Produits de cession éléments de l'actif			
	+ Valeur nette comptable des éléments cédés	200		
	- Quote part de subventions d'investissements virée au compte de résultat	(2 215)	(2 165)	
	MARGE BRUTE D'AUTOFINANCEMENT	(4 631)	11 626	
	<i>Incidence des décalages de trésorerie sur les créances d'exploitation</i>			
	+/- Variation des stocks			
+/- Variation des créances clients	(3 636)			
+/- Variation des autres créances d'exploitation	(51 285)			
+/- Variation des dettes fournisseurs	(4 259)			
+/- Variation des autres dettes d'exploitation	11 939			
	FLUX DE TRESORERIE D'EXPLOITATION	(51 872)	11 626	
OPERATIONS D'INVESTISSEMENT	Cessions immobilisations incorporelles			
	+ Cessions immobilisations corporelles			
	+ Cessions/réductions immobilisations financières			
	- Acquisitions immobilisations incorporelles	(323)		
- Acquisitions immobilisations corporelles				
- Acquisitions immobilisations financières				
<i>Incidence des décalages de trésorerie sur les opérations d'investissement</i>				
+/- Variation des dettes fournisseurs sur immobilisations				
	FLUX DE TRESORERIE D'INVESTISSEMENT	(323)		
OPERATIONS DE FINANCEMENT	Augmentation de capital		3 800	
	- Réduction de capital			
	- Distributions mises en paiement			
	+ Augmentation des dettes financières (B)			
	- Remboursement des dettes financières (B)	(10 000)		
	+ Avances reçues des tiers			
- Avances remboursées aux tiers				
<i>Incidence des décalages de trésorerie sur les opérations de financement</i>				
- Variation du capital souscrit non appelé				
- Variation du capital souscrit appelé non versé				
	FLUX DE TRESORERIE DE FINANCEMENT	(10 000)	3 800	
TRESORERIE	Trésorerie d'ouverture	233 476	233 476	
	Trésorerie de clôture	171 281	233 476	
	VARIATION DE LA TRESORERIE	(62 195)		

(A) Hors actif circulant

(B) Y compris les comptes courants d'associés

Tableau de suivi des fonds associatifs

Libellé	Solde au début de l'exercice A	Augmentations B	Diminutions C	Solde à la fin de l'exercice D = A + B - C
Fonds associatifs sans droit de reprise				
- Patrimoine intégré				
- Fonds statutaires				
- Subventions d'investissement non renouvelables				
- Apports sans droit de reprise				
- Legs et donations avec contrepartie d'actif immobilisés				
- Subventions d'investissement affectées à des biens renouvelables				
Ecarts de réévaluation sur des biens sans droit de reprise				
Réserves statutaires ou contractuelles				
Réserves réglementées				
Autres réserves	106 714			106 714
Report à nouveau	121 162	13 791		134 953
Résultat de l'exercice	13 791		31 806	(18 015)
Fonds associatifs avec droit de reprise				
- Apports				
- Legs et donations				
- Subventions d'investissement sur biens renouvelables				
Résultats sous contrôle des tiers financeurs				
Droits des propriétaires (Commodat)				
Ecarts de réévaluation sur des biens avec droit de reprise				
Subventions d'investissement sur biens non renouvelables	5 865		2 215	3 650
Provisions réglementées				
TOTAL	247 532	13 791	34 021	227 302

Tableau de suivi des fonds dédiés

I - SUBVENTIONS DE FONCTIONNEMENT AFFECTEES				
Ressources	Fonds à engager au début de l'exercice	Utilisation en cours d'exercice	Engagement à réaliser sur nouvelles ressources affectées	Fonds restant à engager en fin d'exercice
	A	B	C	D = A - B + C
Fonds dédiés				
Conseil Régional	20 625	20 625	3 708	3 708
DLA	24 600	24 600	63 313	63 313
CUCS	5 000	5 000		
TOTAL	50 225	50 225	67 021	67 021

II - RESSOURCES PROVENANT DE LA GENEROSITE DU PUBLIC				
Ressources	Fonds à engager au début de l'exercice	Utilisation en cours d'exercice	Engagement à réaliser sur nouvelles ressources affectées	Fonds restant à engager en fin d'exercice
	A	B	C	D = A - B + C
Dons manuels				
Total				
Legs et donations				
Total				
TOTAL				

Etats financiers au 31/12/2009

ANNEXE

ANNEXE - Elément 1

Règles et Méthodes Comptables

Etat exprimé en euros

Les comptes annuels de l'exercice ont été établis et présentés conformément aux dispositions du règlement 99-01 CRC relatif aux modalités d'établissement des comptes annuels des associations.

Le bilan de l'exercice présente un total de **429 610 euros**.

Le compte de résultat, présenté sous forme de liste, affiche un total **produits** de **961 335 euros** et un total **charges** de **972 015 euros**, dégageant ainsi un **résultat** de **-10 681 euros**.

L'exercice considéré débute le **01/01/2009** et finit le **31/12/2009**.

Il a une durée de **12** mois.

Les conventions générales comptables ont été appliquées conformément aux hypothèses de base :

- continuité de l'exploitation.
- permanence des méthodes comptables d'un exercice à l'autre.
- indépendance des exercices.

La méthode de base retenue pour l'évaluation des éléments inscrits en comptabilité est la méthode des coûts historiques.

Aucun changement dans les méthodes d'évaluation n'a été apporté. Par contre en ce qui concerne les méthodes de présentation les subventions accordées pour lesquelles les charges correspondantes n'ont pas été engagées au cours de l'exercice ont été enregistrées en fonds dédiés conformément au principe comptable.

Les principales méthodes utilisées sont :

Immobilisations

Les immobilisations corporelles sont évaluées à leur coût d'acquisition (prix d'achat et frais accessoires, hors frais d'acquisition des immobilisations) ou à leur coût de production.

Les amortissements pour dépréciation sont calculés suivant le mode linéaire ou dégressif en fonction de la durée normale d'utilisation des biens.

Créances et dettes

Les créances et les dettes ont été évaluées pour leur valeur nominale.

ANNEXE - Elément 1

Règles et Méthodes Comptables

Etat exprimé en euros

Les créances ont, le cas échéant, été dépréciées par voie de provision pour tenir compte des difficultés de recouvrement auxquelles elles étaient susceptibles de donner lieu.

Les créances clients présentées dans le tableau de financement, ont été retenues pour leur valeur brute, conformément aux principes comptables.

Disponibilités

Les liquidités disponibles en banque ou en caisse ont été évaluées pour leur valeur nominale.

Bénévolat

Les administrateurs de l'association consacrent 1 500 heures par an au suivi administratif de l'association. A compter de l'exercice ouvert le 1er janvier 2009 ces heures ont été valorisées sur la base de 8.77 € de l'heure. De même la mise à disposition gratuite de diverses salles (local de Manosque et salles de permanence) est valorisée. Enregistrée en comptabilité, cette valorisation ressort au pied du compte de fonctionnement en produits et en charges sous l'intitulé "Bénévolat".

ANNEXE - Elément 2

Immobilisations

Etat exprimé en euros

	Valeurs brutes début d'exercice	Mouvements de l'exercice				Valeurs brutes au 31/12/2009
		Augmentations		Diminutions		
		Réévaluations	Acquisitions	Virt p.à p.	Cessions	
INCORPORELLES						
Frais d'établissement et de développement						
Autres	8 071		323			8 394
TOTAL IMMOBILISATIONS INCORPORELLES	8 071		323			8 394
CORPORELLES						
Terrains						
Constructions sur sol propre sur sol d'autrui instal. agencet aménagement	1 618					1 618
Instal technique, matériel outillage industriels						
Instal., agencement, aménagement divers	1 563					1 563
Matériel de transport	29 076					29 076
Matériel de bureau, mobilier	47 631					47 631
Emballages récupérables et divers						
Immobilisations corporelles en cours						
Avances et acomptes						
TOTAL IMMOBILISATIONS CORPORELLES	79 888					79 888
FINANCIERES						
Participations évaluées en équivalence						
Autres participations	383				200	183
Autres titres immobilisés						
Prêts et autres immobilisations financières	30 400					30 400
TOTAL IMMOBILISATIONS FINANCIERES	30 783				200	30 583
TOTAL	118 742		323		200	118 865

ANNEXE - Elément 3

Amortissements

Etat exprimé en euros

	Amortissements début d'exercice	Mouvements de l'exercice		Amortissements au 31/12/2009
		Dotations	Diminutions	
INCORPORELLES				
Frais d'établissement et de développement				
Autres	8 071	323		8 394
TOTAL IMMOBILISATIONS INCORPORELLES	8 071	323		8 394
CORPORELLES				
Terrains				
Constructions sur sol propre sur sol d'autrui instal. agencement aménagement	1 581	37		1 618
Instal technique, matériel outillage industriels				
Autres Instal., agencement, aménagement divers	1 516	47		1 563
Matériel de transport	20 573	3 179		23 752
Matériel de bureau, mobilier	37 063	4 480		41 542
Emballages récupérables et divers				
TOTAL IMMOBILISATIONS CORPORELLES	60 733	7 742		68 475
TOTAL	68 804	8 065		76 869

Ventilation des mouvements affectant la provision pour amortissements dérogatoires

	Dotations			Reprises			Mouvement net des amortisse- ment à la fin de l'exercice
	Différentiel de durée et autre	Mode dégressif	Amort. fiscal exceptionnel	Différentiel de durée et autre	Mode dégressif	Amort. fiscal exceptionnel	
Frais d'établissement et de développement							
Autres immobilisations incorporelles							
TOTAL IMMOB INCORPORELLES							
Terrains							
Constructions sur sol propre sur sol d'autrui instal, agencement, aménag.							
Instal. technique matériel outillage industriels							
Instal générales Agenct aménagt divers							
Matériel de transport							
Matériel de bureau, informatique, mobilier							
Emballages récupérables, divers							
TOTAL IMMOB CORPORELLES							
Frais d'acquisition de titres de participation							
TOTAL							
TOTAL GENERAL NON VENTILE							

ANNEXE - Elément 5

Créances et Dettes

Etat exprimé en euros		31/12/2009	1 an au plus	plus d'1 an
CREANCES	Créances rattachées à des participations			
	Prêts (1) (2)	30 000		30 000
	Autres immobilisations financières	400	400	
	Clients douteux ou litigieux			
	Autres créances clients	46 290	46 290	
	Créances représentatives des titres prêtés			
	Personnel et comptes rattachés			
	Sécurité sociale et autres organismes sociaux			
	Impôts sur les bénéfices			
	Taxes sur la valeur ajoutée			
	Autres impôts, taxes versements assimilés			
	Divers			
	Groupe et associés (2)	23 597	23 597	
Débiteurs divers	134 861	134 861		
Charges constatées d'avances	10 748	10 748		
TOTAL DES CREANCES	245 895	215 895	30 000	
(1) Prêts accordés en cours d'exercice				
(1) Remboursements obtenus en cours d'exercice				
(2) Prêts et avances consentis aux associés (personnes physiques)				

		31/12/2009	1 an au plus	1 à 5 ans	plus de 5 ans
DETTES	Emprunts obligataires convertibles (1)				
	Autres emprunts obligataires (1)				
	Emp. dettes ets de crédit à 1an max. à l'origine (1)	837	837		
	Emp. dettes ets de crédit à plus 1an à l'origine (1)	20 000	10 000	10 000	
	Emprunts et dettes financières divers (1) (2)				
	Fournisseurs et comptes rattachés	11 013	11 013		
	Personnel et comptes rattachés	25 827	25 827		
	Sécurité sociale et autres organismes sociaux	58 576	58 576		
	Impôts sur les bénéfices				
	Taxes sur la valeur ajoutée				
	Obligations cautionnées				
	Autres impôts, taxes et assimilés	4 818	4 818		
	Dettes sur immobilisations et comptes rattachés				
	Groupe et associés (2)				
	Autres dettes	4 681	4 681		
Dettes représentatives de titres empruntés					
Produits constatés d'avance	69 221	69 221			
TOTAL DES DETTES	194 974	184 974	10 000		
(1) Emprunts souscrits en cours d'exercice					
(1) Emprunts remboursés en cours d'exercice	10 000				
(2) Emprunts dettes associés (personnes physiques)					

ANNEXE - Elément 6.10

Produits à recevoir

Etat exprimé en euros

31/12/2009

Total des Produits à recevoir		133 490
Autres créances <i>DEBIT.CRED.DIV.PROD.</i>	<i>133 490</i>	133 490

ANNEXE - Elément 6.11

Charges à payer

Etat exprimé en euros

31/12/2009

		31/12/2009
Total des Charges à payer		29 800
Dettes fiscales et sociales		25 119
<i>CONGES A PAYER</i>	<i>10 113</i>	
<i>AUTRES CHARG.PERS.A PAYER</i>	<i>10 961</i>	
<i>ORG.SOC. CH/CONGES A PAYER</i>	<i>4 045</i>	
Autres dettes		4 681
<i>DEBIT.CRED.DIV.CHAR.A PAYER</i>	<i>4 681</i>	

ANNEXE - Elément 6.12

Charges et Produits constatés d'avance

Etat exprimé en euros	31/12/2009	Charges	Produits
Charges et Produits d'EXPLOITATION		10 748	69 221
Charges et Produits FINANCIERS			
Charges et Produits EXCEPTIONNELS			
TOTAL		10 748	69 221

--