

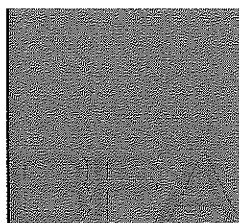
SAMDO ASSOCIATION DES FAMILLES

**3 Rue Emile Zola
30110 LA GRAND COMBE**

RAPPORTS DU COMMISSAIRE AUX COMPTES

COMPTES ANNUELS - Exercice 2010

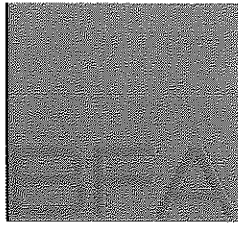
- ↳ **Rapport spécial**
- ↳ **Rapport sur les comptes annuels**
- ↳ **Comptes annuels au 31 décembre 2010**
 - ↳ **Bilan**
 - ↳ **Compte de résultat**
 - ↳ **Annexe**



BEZIAT FIDUCIAIRE ET AUDIT S.A.R.L.
Société d'Expertise Comptable et de Commissariat aux Comptes

20, Bd Gambetta - 30000 NIMES
Tél. 04 66 26 10 10 - Fax 04 66 26 10 11
beziat.audit@wanadoo.fr

Société à Responsabilité Limitée au capital de 15 000 €
RCS : NÎMES B 413 656 331 - SIRET : 413 656 331 00027



BEZIAT FIDUCIAIRE ET AUDIT S.A.R.L.
Société d'Expertise Comptable et de Commissariat aux Comptes

SAMDO Association des Familles

**3 rue Emile Zola
30110 LA GRAND'COMBE**

**RAPPORT SPECIAL DU COMMISSAIRE AUX COMPTES
SUR LES CONVENTIONS REGLEMENTEES**

Exercice clos le 31 décembre 2010

Aux membres de l'assemblée générale,

En notre qualité de commissaire aux comptes de votre association, nous vous présentons notre rapport sur les conventions réglementées.

Il nous appartient de vous communiquer, sur la base des informations qui nous ont été données, les caractéristiques et les modalités essentielles des conventions dont nous avons été avisé ou que nous aurions découvertes à l'occasion de notre mission, sans avoir à nous prononcer sur leur utilité et leur bien-fondé ni à rechercher l'existence d'autres conventions. Il vous appartient, selon les termes de l'article R. 612-6 du code de commerce, d'apprécier l'intérêt qui s'attachait à la conclusion de ces conventions en vue de leur approbation.

Nous avons mis en œuvre les diligences que nous avons estimé nécessaires au regard de la doctrine professionnelle de la Compagnie nationale des commissaires aux comptes relative à cette mission.

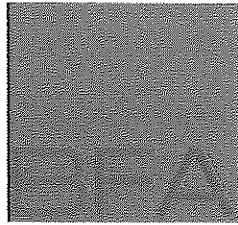
CONVENTIONS SOUMISES A L'APPROBATION DE L'ORGANE DELIBERANT

Nous vous informons qu'il ne nous a été donné avis d'aucune convention passée au cours de l'exercice écoulé à soumettre à l'approbation de l'organe délibérant en application des dispositions de l'article L. 612-5 du code de commerce.

***Fait à Nîmes, le 14 mai 2011
Pour la SARL B.F.A.
Le Commissaire aux Comptes***

Aude BEZIAT

20, Boulevard Gambetta – 30 000 NIMES – Tél. 04 66 26 10 10 – Fax 04 66 26 10 11
beziat.audit@wanadoo.fr



BEZIAT FIDUCIAIRE ET AUDIT S.A.R.L.
Société d'Expertise Comptable et de Commissariat aux Comptes

RAPPORT DU COMMISSAIRE AUX COMPTES SUR LES COMPTES ANNUELS

Exercice clos le 31 décembre 2010

Aux membres de l'assemblée générale,

En exécution de la mission qui nous a été confiée par votre assemblée générale, nous vous présentons notre rapport relatif à l'exercice clos le 31 décembre 2010 sur :

- le contrôle des comptes annuels de **SAMDO ASSOCIATION DES FAMILLES** – 3 rue Emile Zola – 30110 LA GRAND COMBE, tels qu'ils sont joints au présent rapport,
- la justification de nos appréciations ;
- les vérifications spécifiques et les informations prévues par la loi.

Les comptes annuels ont été arrêtés par votre conseil d'administration. Il nous appartient, sur la base de notre audit, d'exprimer une opinion sur ces comptes.

I - OPINION SUR LES COMPTES ANNUELS

Nous avons effectué notre audit selon les normes d'exercice professionnel applicables en France ; ces normes requièrent la mise en œuvre de diligences permettant d'obtenir l'assurance raisonnable que les comptes annuels ne comportent pas d'anomalies significatives. Un audit consiste à vérifier, par sondages ou au moyen d'autres méthodes de sélection, les éléments justifiant des montants et des informations figurant dans les comptes annuels. Il consiste également à apprécier les principes comptables suivis, les estimations significatives retenues et la présentation d'ensemble des comptes. Nous estimons que les éléments que nous avons collectés sont suffisants et appropriés pour fonder notre opinion.

Nous certifions que les comptes annuels sont, au regard des règles et principes comptables français, réguliers et sincères et donnent une image fidèle du résultat des opérations de l'exercice écoulé ainsi que de la situation financière et du patrimoine de l'association à la fin de cet exercice.

20, Boulevard Gambetta – 30 000 NIMES – Tél. 04 66 26 10 10 – Fax 04 66 26 10 11
beziat.audit@wanadoo.fr

Société à Responsabilité Limitée au capital de 15 000 C
RCS : NIMES B 413 656 331 - SIRET : 413 656 331 00027

II - JUSTIFICATION DES APPRECIATIONS

En application des dispositions de l'article L.823-9 du Code de commerce, les appréciations auxquelles nous avons procédé pour émettre l'opinion ci-dessus, portant notamment sur les principes comptables suivis et les estimations significatives retenues pour l'arrêté des comptes décrits en annexe des comptes annuels, n'appellent pas de commentaire particulier.

Les appréciations ainsi portées s'inscrivent dans le cadre de notre démarche d'audit des comptes annuels pris dans leur ensemble, et ont donc contribué à la formation de notre opinion sans réserve, exprimée dans la première partie de ce rapport.

III - VERIFICATIONS ET INFORMATIONS SPECIFIQUES

Nous avons également procédé, conformément aux normes d'exercice professionnel applicables en France, aux vérifications spécifiques prévues par la loi.

Nous n'avons pas d'observation à formuler sur la sincérité et la concordance avec les comptes annuels des informations données dans le rapport de gestion du Conseil d'administration et dans les documents adressés aux membres sur la situation financière et les comptes annuels.

***Fait à Nîmes, le 14 mai 2011
Pour la SARL B.F.A.
Le Commissaire aux Comptes***

Aude BEZIAT

A handwritten signature in black ink, appearing to read 'Aude Beziat', written over a horizontal line.

BILAN ACTIF

ACTIF		Exercice N 31/12/2010 12			Exercice N-1 31/12/2009 12		Ecart N / N-1	
		Brut	Amortissements et dépréciations (à déduire)	Net	Net	Euros	%	
ACTIF IMMOBILISÉ	Capital souscrit non appelé (I)							
	IMMOBILISATIONS INCORPORELLES							
	Frais d'établissement							
	Frais de développement							
	Concessions, Brevets et droits similaires	15 261.52	15 261.52					
	Fonds commercial (1)							
	Autres immobilisations incorporelles							
	Avances et acomptes							
	IMMOBILISATIONS CORPORELLES							
	Terrains							
	Constructions							
	Installations techniques Matériel et outillage							
	Autres immobilisations corporelles	267 134.37	164 995.91	102 138.46	105 749.32	3 610.86	3.41	
	Immobilisations en cours							
	Avances et acomptes							
IMMOBILISATIONS FINANCIERES (2)								
Participations mises en équivalence								
Autres participations	106 034.50	9 990.00	96 044.50	93 253.75	2 790.75	2.99		
Créances rattachées à des participations								
Autres titres immobilisés	15.25		15.25	15.25				
Prêts	196 444.56	51 710.00	144 734.56	154 921.92	10 187.36	6.58		
Autres immobilisations financières	100.00		100.00	100.00				
TOTAL II	584 990.20	241 957.43	343 032.77	354 040.24	11 007.47	3.11		
ACTIF CIRCULANT	STOCKS ET EN COURS							
	Matières premières, approvisionnements							
	En-cours de production de biens							
	En-cours de production de services							
	Produits intermédiaires et finis							
	Marchandises							
	Avances et acomptes versés sur commandes							
	CRÉANCES (3)							
	Clients et Comptes rattachés	395 077.88	2 787.47	392 290.41	321 483.81	70 806.60	22.02	
	Autres créances	45 298.88		45 298.88	19 103.51	26 195.37	137.12	
Capital souscrit - appelé, non versé								
Valeurs mobilières de placement	1 054 917.66		1 054 917.66	1 186 762.48	131 844.82	11.11		
Disponibilités	852 598.53		852 598.53	635 835.68	216 762.85	34.09		
Charges constatées d'avance (3)	7 971.60		7 971.60	8 257.77	286.17	3.47		
TOTAL III	2 355 864.55	2 787.47	2 353 077.08	2 171 443.25	181 633.83	8.36		
Comptes de Régularisation	Frais d'émission d'emprunt à étaler (IV)							
	Primes de remboursement des obligations (V) Ecart de conversion actif (VI)							
TOTAL GÉNÉRAL (I+II+III+IV+V+VI)	2 940 854.75	244 744.90	2 696 109.85	2 525 483.49	170 626.36	6.76		

(1) Dont droit au bail
(2) Dont à moins d'un an
(3) Dont à plus d'un an

Comptes annuels annexés
au rapport du commissaire aux comptes
BEZIAT FIDUCIAIRE et AUDIT SARL

BILAN PASSIF

PASSIF		Exercice N		Exercice N-1		Ecart N / N-1	
		31/12/2010	12	31/12/2009	12	Euros	%
CAPITAUX PROPRES	Capital (Dont versé :)	705 257.85		705 257.85			
	Primes d'émission, de fusion, d'apport						
	Ecarts de réévaluation						
	RESERVES						
	Réserve légale						
	Réserves statutaires ou contractuelles	631 785.11		631 785.11			
	Réserves réglementées						
	Autres réserves	38 356.83		9 918.07		28 438.76	286.74
	Report à nouveau	116 488.39		95 061.51		21 426.88	22.54
	RESULTAT DE L'EXERCICE (Bénéfice ou perte)	64 433.30		28 217.89		36 215.41	128.34
Subventions d'investissement							
Provisions réglementées							
TOTAL I	1 556 321.48		1 470 240.43		86 081.05	5.85	
AUTRES FONDS PROPRES	Produit des émissions de titres participatifs						
	Avances conditionnées						
TOTAL II							
PROVISIONS	Provisions pour risques						
	Provisions pour charges	153 155.83		152 906.16		249.67	0.16
	TOTAL III	153 155.83		152 906.16		249.67	0.16
DETTES (I)	DETTES FINANCIERES						
	Emprunts obligataires convertibles						
	Autres emprunts obligataires						
	Emprunts auprès d'établissements de crédit				21 647.76	21 647.76	100.00
	Concours bancaires courants						
	Emprunts et dettes financières diverses						
	Avances et acomptes reçus sur commandes en cours	238 268.18		152 583.86		85 684.32	56.16
DETTES D'EXPLOITATION							
Dettes fournisseurs et comptes rattachés	21 431.82		31 000.14		9 568.32	30.87	
Dettes fiscales et sociales	720 873.34		695 501.46		25 371.88	3.65	
Dettes sur immobilisations et comptes rattachés							
Autres dettes	4 052.79		952.37		3 100.42	325.55	
Comptes de Régularisation	Produits constatés d'avance (I)	2 006.41		651.31		1 355.10	208.06
	TOTAL IV	986 632.54		902 336.90		84 295.64	9.34
	Ecarts de conversion passif (V)						
TOTAL GENERAL (I+II+III+IV+V)	2 696 109.85		2 525 483.49		170 626.36	6.76	

(I) Dettes et produits constatés d'avance à moins d'un an

986 632.54

Comptes annuels annexés
au rapport du commissaire aux comptes
BEZIAT FIDUCIAIRE et AUDIT SARL

COMPTE DE RESULTAT

	Exercice N 31/12/2010 12			Exercice N-1 31/12/2009 12		Ecart N / N-1	
	France	Exportation	Total			Euros	%
PRODUITS D'EXPLOITATION (1)							
Ventes de marchandises							
Production vendue de Biens							
Production vendue de Services	2 125 625.72		2 125 625.72	2 013 626.80		111 998.92	5.56
CHIFFRE D'AFFAIRES NET	2 125 625.72		2 125 625.72	2 013 626.80		111 998.92	5.56
Production stockée							
Production immobilisée							
Subventions d'exploitation			167 368.11	186 924.96		19 556.85	10.46
Reprises sur dépréciations, provisions (et amortissements), transferts de charges			16 427.78	92 193.40		75 765.62	82.18
Autres produits			1 114 757.77	1 424 841.58		310 083.81	21.76
TOTAL DES PRODUITS D'EXPLOITATION (I)			3 424 179.38	3 717 586.74		293 407.36	7.89
CHARGES D'EXPLOITATION (2)							
Achats de marchandises							
Variation de stock (marchandises)							
Achats de matières premières et autres approvisionnements							
Variation de stock (matières premières et autres approvisionnements)							
Autres achats et charges externes *			120 518.74	127 662.12		7 143.38	5.60
Impôts, taxes et versements assimilés			208 096.57	210 073.74		1 977.17	0.94
Salaires et traitements			2 478 204.27	2 631 466.94		153 262.67	5.82
Charges sociales			552 402.95	636 181.19		83 778.24	13.17
Dotations aux amortissements et dépréciations							
Sur immobilisations : dotations aux amortissements			30 052.87	26 842.82		3 210.05	11.96
Sur immobilisations : dotations aux dépréciations							
Sur actif circulant : dotations aux dépréciations			1 276.79			1 276.79	
Dotations aux provisions			25 887.47	40 317.00		14 429.53	35.79
Autres charges			314.16	1 177.23		863.07	73.31
TOTAL DES CHARGES D'EXPLOITATION (II)			3 416 753.82	3 673 721.04		256 967.22	6.99
1 - RESULTAT D'EXPLOITATION (I-II)			7 425.56	43 865.70		36 440.14	83.07
QUOTES-PARTS DE RESULTAT SUR OPERATIONS FAITES EN COMMUN							
Bénéfice attribué ou perte transférée (III)							
Perte supportée ou bénéfice transféré (IV)							

(1) Dont produits afférents à des exercices antérieurs

(2) Dont charges afférentes à des exercices antérieurs

COMPTE DE RESULTAT

	Exercice N		Exercice N-1		Ecart N / N-1	
	31/12/2010	12	31/12/2009	12	Euros	%
PRODUITS FINANCIERS						
Produits financiers de participations (3)						
Produits des autres valeurs mobilières et créances de l'actif immobilisé (3)	2 897.61		4 012.39		1 114.78	27.78
Autres intérêts et produits assimilés (3)	36 131.19		37 810.46		1 679.27	4.44
Reprises sur dépréciations et provisions, transferts de charges						
Différences positives de change						
Produits nets sur cessions de valeurs mobilières de placement	459.09		1 721.48		1 262.39	73.33
TOTAL V	39 487.89		43 544.33		4 056.44	9.32
CHARGES FINANCIERES						
Dotations aux amortissements, dépréciations et provisions			51 710.00		51 710.00	100.00
Intérêts et charges assimilées (4)						
Différences négatives de change						
Charges nettes sur cessions de valeurs mobilières de placement						
TOTAL VI			51 710.00		51 710.00	100.00
2. RESULTAT FINANCIER (V-VI)	39 487.89		8 165.67		47 653.56	583.58
3. RESULTAT COURANT AVANT IMPOTS (I-II+III-IV+V-VI)	46 913.45		35 700.03		11 213.42	31.41
PRODUITS EXCEPTIONNELS						
Produits exceptionnels sur opérations de gestion	383.94		836.73		452.79	54.11
Produits exceptionnels sur opérations en capital						
Reprises sur dépréciations et provisions, transferts de charges	25 637.80				25 637.80	
TOTAL VII	26 021.74		836.73		25 185.01	NS
CHARGES EXCEPTIONNELLES						
Charges exceptionnelles sur opérations de gestion	8 501.89		14.28		8 487.61	NS
Charges exceptionnelles sur opérations en capital						
Dotations aux amortissements, dépréciations et provisions			4 052.59		4 052.59	100.00
TOTAL VIII	8 501.89		4 066.87		4 435.02	109.05
4. RESULTAT EXCEPTIONNEL (VII-VIII)	17 519.85		3 230.14		20 749.99	642.39
Participation des salariés aux résultats de l'entreprise (IX)						
Impôts sur les bénéfices (X)			4 252.00		4 252.00	100.00
TOTAL PRODUITS (I+III+V+VII)	3 489 689.01		3 761 967.80		272 278.79	7.24
TOTAL DES CHARGES (II+IV+VI+VIII+IX+X)	3 425 255.71		3 733 749.91		308 494.20	8.26
5. BENEFICE OU PERTE (total des produits - total des charges)	64 433.30		28 217.89		36 215.41	128.34

* Y compris : Redevance de crédit bail mobilier
: Redevance de crédit bail immobilier
(3) Dont produits concernant les entreprises liées
(4) Dont intérêts concernant les entreprises liées

Comptes annuels annexés
au rapport du commissaire aux comptes
SONIMED
BEZIAT FIDUCIAIRE et AUDIT SARL

SOMMAIRE

page

- REGLES ET METHODES COMPTABLES

Principes et conventions générales	6
Informations générales complémentaires	6

- COMPLEMENT D'INFORMATIONS RELATIF AU BILAN

Etat des immobilisations	7
Etat des amortissements	7
Tableau de variation des fonds associatifs	8
Etat des provisions	8
Etat des échéances des créances et des dettes	9
Produits à recevoir	9
Charges à payer	10
Charges et produits constatés d'avance	10

- ENGAGEMENTS FINANCIERS ET AUTRES INFORMATIONS

Engagement en matière de pensions et retraites	10
--	----

- INFORMATIONS COMPLEMENTAIRES

Produits et charges exceptionnels	11
-----------------------------------	----

NA = Non Applicable NS = Non significative

ANNEXE

Exercice du 01/01/2010 au 31/12/2010

Annexe au bilan avant répartition de l'exercice, dont le total est de 2 696 109.85 Euros et au compte de résultat de l'exercice présenté sous forme de liste, dont les produits d'exploitation sont de 0 Euros et dégagant un excédent de 64 433.30 Euros .

L'exercice a une durée de 12 mois, couvrant la période du 01/01/2010 au 31/12/2010 .

Les notes et les tableaux présentés ci-après, font partie intégrante des comptes annuels.

- REGLES ET METHODES COMPTABLES -

Principes et conventions générales

Les comptes de l'exercice clos ont été élaborés et présentés conformément aux règles comptables dans le respect des principes prévus par les articles 120-1 et suivants du Plan Comptable Général 2005.

La méthode de base retenue pour l'évaluation des éléments inscrits en comptabilité est la méthode des coûts historiques.

Les conventions comptables ont été appliquées en conformité avec les dispositions du code de commerce, du décret comptable du 29/11/83 ainsi que des règlements CRC relatifs à la réécriture du plan comptable général 2005 applicables à la clôture de l'exercice.

Informations générales complémentaires

L approche sur les indemnités de fin de carrière est réalisée par un contrat de groupe et une approche selon l'initiative du départ.

D autre part une provision a été constitué en 2009 sur la créance rattachée à la SCI en raison de la valeur venale du bien.

- COMPLEMENT D'INFORMATIONS RELATIF AU BILAN -

Comptes annuels annexés
au rapport du commissaire aux comptes
BEZIAT FIDUCIAIRE et AUDIT SARL

ANNEXE

Exercice du 01/01/2010 au 31/12/2010

Etat des immobilisations

	Valeur brute début d'exercice	Augmentations	
		Réévaluations	Acquisitions
Autres postes d'immobilisations incorporelles	15 262		
Installations générales agencements aménagements divers	132 668		10 867
Matériel de transport	30 528		
Matériel de bureau et informatique, Mobilier	77 496		15 576
TOTAL	240 692		26 442
Autres participations	103 244		2 791
Autres titres immobilisés	15		
Prêts, autres immobilisations financières	206 732		
TOTAL	309 991		2 791
TOTAL GENERAL	565 945		29 233

	Diminutions		Valeur brute en fin d'exercice	Réévaluation Valeur d'origine fin exercice
	Poste à Poste	Cessions		
Autres immobilisations incorporelles			15 262	15 262
Installations générales agencements aménagements divers			143 535	143 535
Matériel de transport			30 528	30 528
Matériel de bureau et informatique, Mobilier			93 072	93 072
TOTAL			267 134	267 134
Autres participations			106 035	106 035
Autres titres immobilisés			15	15
Prêts, autres immobilisations financières		10 187	196 545	196 545
TOTAL		10 187	302 594	302 594
TOTAL GENERAL		10 187	584 990	584 990

Etat des amortissements

Situations et mouvements de l'exercice	Montant début d'exercice	Dotations de l'exercice	Diminutions Reprises	Montant fin d'exercice
Autres immobilisations incorporelles	15 262			15 262
Installations générales agencements aménagements divers	66 831	12 575		79 406
Matériel de transport	19 711	3 736		23 447
Matériel de bureau et informatique, Mobilier	48 401	13 742		62 143
TOTAL	134 943	30 053		164 996
TOTAL GENERAL	150 205	30 053		180 257

Comptes annuels annexés
au rapport du commissaire aux comptes
BEZIAT FIDUCIAIRE et AUDIT SARL

ANNEXE

Exercice du 01/01/2010 au 31/12/2010

Ventilation des dotations de l'exercice	Amortissements linéaires	Amortissements dégressifs	Amortissements exceptionnels	Amortissements dérogatoires	
				Dotations	Reprises
Instal.générales agenc.aménag.divers	12 575				
Matériel de transport	3 736				
Matériel de bureau informatique mobilier	13 742				
TOTAL	30 053				
TOTAL GENERAL	30 053				

Tableau des variations des fonds associatifs

Nature des provisions et des réserves	Montant début d'exercice	Affectation résultats et retraitement	Dotation exercice	Reprise exercice	Montant fin exercice
Fonds propres					
Fonds associatifs sans droit de reprise	703 072				703 072
Réserves :					
Réserves statutaires ou contractuelles	631 785				631 785
Réserves de compensation			6 791		6 791
Réserves de trésorerie	9 918				9 918
Autres réserves		21 648		0	21 648
Report à nouveau	95 062		4 183	1 662	97 582
RESULTAT DE L'EXERCICE	28 218	28 218	64 433	0	64 433
Autres fonds associatifs					
Fonds associatifs avec droit de reprise :					
Apports	2 186				2 186
Résultats sous contrôle de tiers			18 906		18 906
Provisions réglementées					
TOTAL I	1 470 240	6 570	94 313	1 662	1 556 321

Etat des provisions

Provisions pour risques et charges	Montant début d'exercice	Augmentations Dotations	Diminutions Montants utilisés	Diminutions Montants non utilisés	Montant fin d'exercice
Pensions et obligations similaires	97 930	25 887			123 818
Autres provisions pour risques et charges	54 976		25 638	0	29 338
TOTAL	152 906	25 887	25 638	0	153 156

Comptes annuels annexés
au rapport du commissaire aux comptes
BEZIAT FIDUCIAIRE et AUDIT SARL

ANNEXE

Exercice du 01/01/2010 au 31/12/2010

Provisions pour dépréciation	Montant début d'exercice	Augmentations Dotations	Diminutions Montants utilisés	Diminutions Montants non utilisés	Montant fin d'exercice
Sur titres de participation	9 990				9 990
Sur autres immobilisations financières	51 710				51 710
Sur comptes clients	1 511	1 277			2 787
TOTAL	63 211	1 277			64 487
TOTAL GENERAL	216 117	27 164	25 638	0	217 643
Dont dotations et reprises d'exploitation exceptionnelles		27 164	25 638		

Etat des échéances des créances et des dettes

Etat des créances	Montant brut	A 1 an au plus	A plus d'1 an
Prêts	196 445	16 001	180 444
Autres immobilisations financières	100	100	
Autres créances clients	395 078	395 078	
Sécurité sociale et autres organismes sociaux	44 100	44 100	
Débiteurs divers	1 199	1 199	
Charges constatées d'avance	7 972	7 972	
TOTAL	644 893	464 449	180 444
Montant des remboursements obtenus en cours d'exercice	9 988		

Etat des dettes	Montant brut	A 1 an au plus	De 1 à 5 ans	A plus de 5 ans
Fournisseurs et comptes rattachés	21 432	21 432		
Personnel et comptes rattachés	407 394	407 394		
Sécurité sociale et autres organismes sociaux	290 501	290 501		
Impôts sur les bénéfices	4 563	4 563		
Autres impôts taxes et assimilés	18 415	18 415		
Autres dettes	4 053	4 053		
Produits constatés d'avance	2 006	2 006		
TOTAL	748 364	748 364		

Produits à recevoir

Montant des produits à recevoir inclus dans les postes suivants du bilan	Montant
Autres immobilisations financières	3 813
Créances usagers et comptes rattachés	11 605
Autres créances	44 100
Disponibilités	1 648
Total	61 166

Comptes annuels annexés
au rapport du commissaire aux comptes
BEZIAT FIDUCIAIRE et AUDIT SARL

ANNEXE

Exercice du 01/01/2010 au 31/12/2010

Charges à payer

Montant des charges à payer incluses dans les postes suivants du bilan	Montant
Dettes fournisseurs et comptes rattachés	15 547
Dettes fiscales et sociales	334 223
Autres dettes	2 716
Total	352 486

Charges et produits constatés d'avance

Charges constatées d'avance	Montant
Charges d'exploitation	7 972
Total	7 972
Produits constatés d'avance	Montant
Produits d'exploitation	2 006
Total	2 006

- ENGAGEMENTS FINANCIERS ET AUTRES INFORMATIONS -

Engagement en matière de pensions et retraites

La société a signé un accord particulier en matière d'engagements de retraite.

Le risque probable évalué varie selon s'il s'agit d'un départ en retraite (ifc 42.175 €) ou d'un départ forcé (ifl 204.910 €).

Le risque global n'évolue pas de façon significative avec 2009. Par contre il a été provisionné l'engagement d'indemnités de départ de la directrice.

Indemnité de départ à la retraite

Tranches d'âges	Engagement à	Montant
59 ans	moins d'un an	
54 à 58 ans	1 à 5 ans	
50 à 54 ans	6 à 10 ans	
40 à 49 ans	11 à 20 ans	
30 à 39 ans	21 à 30 ans	
moins de 30 ans	plus de 30 ans	
total		123 817
Engagement total		123 817

Hypothèses de calculs retenues

	Dirigeants	Autres	Provisions
Indemnités de départ à la retraite et indemnités pour personnel en activité		123 818	

Comptes annuels annexés
au rapport du commissaire aux comptes
BEZIAT FIDUCIAIRE et AUDIT SARL

ANNEXE

Exercice du 01/01/2010 au 31/12/2010

- INFORMATIONS COMPLEMENTAIRES -

Produits et charges exceptionnels

Nature	Montant	imputé au compte
Produits exceptionnels		
- reprise provision exceptionnel	25 638	787500
- produit s ex anterieur	384	
Total	26 022	
Charges exceptionnelles		
- charges denouvement provision except	8 321	
- charge s ex anterieurs	181	
Total	8 502	

Comptes annuels annexés
au rapport du commissaire aux comptes
BEZIAT FIDUCIAIRE et AUDIT SARL