

Les Amis du VAAD

Association à but non lucratif régie par la loi de 1901

10 Rue Pavée
75004 PARIS
SIREN 484 444 708

Rapport du commissaire aux comptes sur les comptes annuels

Exercice clos le 31 décembre 2011

LAURENT NADJAR

118, RUE DE TOCQUEVILLE - 75017 PARIS

COMMISSAIRE AUX COMPTES - MEMBRE DE LA COMPAGNIE REGIONALE DE PARIS

Les Amis du VAAD

Association à but non lucratif régie par la loi de 1901

10 rue Pavée
75004 PARIS
SIREN 484 444 708

Rapport du commissaire aux comptes sur les comptes annuels

Exercice clos le 31 décembre 2011

Aux membres,

En exécution de la mission qui nous a été confiée par votre assemblée générale, nous vous présentons notre rapport relatif à l'exercice clos le 31 décembre 2011, sur :

- le contrôle des comptes annuels de l'Association Les Amis du VAAD, tels qu'ils sont joints au présent rapport ;
- la justification de nos appréciations ;
- les vérifications spécifiques et les informations prévues par la loi.

Les comptes annuels ont été arrêtés par le Président. Il nous appartient, sur la base de notre audit, d'exprimer une opinion sur ces comptes.

I. - Opinion sur les comptes annuels

Nous avons effectué notre audit selon les normes d'exercice professionnel applicables en France ; ces normes requièrent la mise en oeuvre de diligences permettant d'obtenir l'assurance raisonnable que les comptes annuels ne comportent pas d'anomalies significatives. Un audit consiste à vérifier, par sondage ou au moyen d'autres méthodes de sélection, les éléments justifiant des montants et informations figurant dans les comptes annuels. Il consiste également à apprécier les principes comptables suivis, les estimations significatives retenues et la présentation d'ensemble des comptes. Nous estimons que les éléments que nous avons collectés sont suffisants et appropriés pour fonder notre opinion.

Nous certifions que les comptes annuels sont, au regard des règles et principes comptables français, réguliers et sincères et donnent une image fidèle du résultat des opérations de l'exercice écoulé ainsi que de la situation financière et du patrimoine de l'Association à la fin de cet exercice.

II. – Justification des appréciations

En application des dispositions de l'article L. 823-9 du Code de commerce relatives à la justification de nos appréciations, nous vous informons que les appréciations auxquelles nous avons procédé ont porté sur le caractère approprié des principes comptables appliqués.

Les appréciations ainsi portées s'inscrivent dans le cadre de notre démarche d'audit des comptes annuels, pris dans leur ensemble, et ont donc contribué à la formation de notre opinion exprimée dans la première partie de ce rapport.

II. – Vérifications et informations spécifiques

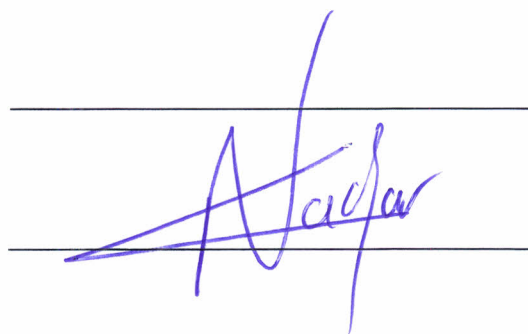
Nous avons également procédé, conformément aux normes d'exercice professionnel applicables en France, aux vérifications spécifiques prévues par la loi.

Nous n'avons pas d'observation à formuler sur la sincérité et la concordance avec les comptes annuels des informations données dans le rapport financier du trésorier et dans les documents adressés aux membres sur la situation financière et les comptes annuels.

Fait à Paris, le 9 mai 2012

Le commissaire aux comptes

LAURENT NADJAR



Bilan Actif

Association Les Amis du Vaad

Période du 01/01/11 au 31/12/11

RUBRIQUES	BRUT	Amortissements	Net (N) 31/12/2011	Net (N-1) 31/12/2010
IMMOBILISATIONS INCORPORELLES				
Frais d'établissement				
Frais de développement				
Concession, brevets et droits similaires				
Autres immobilisations incorporelles				
Avances et acomptes sur immobilisations incorporelles				
TOTAL immobilisations incorporelles :				
IMMOBILISATIONS CORPORELLES				
Terrains				
Constructions				
Installations techniques, matériel et outillage industriel				
Autres immobilisations corporelles	36 926	3 107	33 818	2 235
Immobilisations en cours				
Avances et acomptes				
TOTAL immobilisations corporelles :	36 926	3 107	33 818	2 235
IMMOBILISATIONS FINANCIÈRES				
Participations évaluées par mise en équivalence				
Autres participations				
Créances rattachées à des participations				
Autres titres immobilisés				
Prêts				
Autres immobilisations financières	120		120	120
TOTAL immobilisations financières :	120		120	120
ACTIF IMMOBILISÉ	37 046	3 107	33 938	2 355
STOCKS ET EN-COURS				
Matières premières et approvisionnement				
Stocks d'en-cours de production de biens				
Stocks d'en-cours production de services				
Stocks produits intermédiaires et finis				
Stocks de marchandises				
TOTAL stocks et en-cours :				
CRÉANCES				
Avances, acomptes versés sur commandes				
Créances clients et comptes rattachés				
Autres créances				
Capital souscrit et appelé, non versé				
TOTAL créances :				
DISPONIBILITÉS ET DIVERS				
Valeurs mobilières de placement	200 057		200 057	200 000
Disponibilités	326 379		326 379	119 156
Charges constatées d'avance				435
TOTAL disponibilités et divers :	526 436		526 436	319 591
ACTIF CIRCULANT	526 436		526 436	319 591
Frais d'émission d'emprunts à étaler				
Primes remboursement des obligations				
Écarts de conversion actif				
TOTAL GÉNÉRAL	563 482	3 107	560 374	321 946

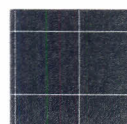
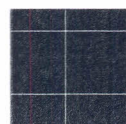
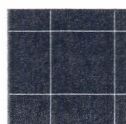
Bilan Passif

Association Les Amis du Vaad

Période du 01/01/11 au 31/12/11

RUBRIQUES	Net (N) 31/12/2011	Net (N-1) 31/12/2010
FONDS PROPRES		
Report à nouveau		
Résultat de l'exercice	215 603	(12 293)
AUTRES FONDS ASSOCIATIFS		
Fonds associatifs avec droit de reprise		
Résultat sous contrôle de tiers financeurs		
Autres réserves	274 845	287 137
SUBVENTIONS D'INVESTISSEMENT		
PROVISIONS RÉGLEMENTÉES		
FONDS ASSOCIATIFS ET RESERVES	490 448	274 845
Fonds dédiés sur autres ressources		
FONDS DEDIES		
Provisions pour risques		
Provisions pour charges		
PROVISIONS POUR RISQUES ET CHARGES		
DETTES FINANCIÈRES		
Emprunts obligataires convertibles		
Autres emprunts obligataires		
Emprunts et dettes auprès des établissements de crédit	30 000	
Emprunts et dettes financières divers		
TOTAL dettes financières :	30 000	
AVANCES ET ACOMPTES RECUS SUR COMMANDES EN COURS		
DETTES DIVERSES		
Dettes fournisseurs et comptes rattachés	28 451	34 809
Dettes fiscales et sociales	11 475	12 291
Dettes sur immobilisations et comptes rattachés		
Autres dettes		
TOTAL dettes diverses :	39 927	47 101
PRODUITS CONSTATÉS D'AVANCE		
DETTES	69 927	47 101
Ecarts de conversion passif		
TOTAL GÉNÉRAL	560 374	321 946

Compte de Résultat



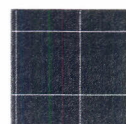
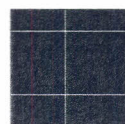
Compte de Résultat

Association Les Amis du Vaad

Période du 01/01/11 au 31/12/11

RÉSULTAT COMPTABLE	31/12/11	Exercice précédent
Ventes de marchandises		
Production vendue de biens		
Production vendue de services		
Production stockée		
Production immobilisée		
Subventions d'exploitation reçues		
Dons et cotisations	1 211 140	1 257 025
PRODUIT D'EXPLOITATION	1 211 140	1 257 025
Achat de marchandises [y compris droits de douane]		
Variation de stock de marchandises		
Achats de matières premières et approvisionnements		
Variation de stock [matières premières et approvisionnements]		
Autres charges externes	46 632	58 399
Impôts, taxes et versements assimilés	568	287
Rémunérations du personnel	77 378	43 566
Charges sociales	16 987	10 158
Dotations aux amortissements	2 494	408
Dotations aux provisions		
Dons versés	859 133	1 156 500
CHARGES D'EXPLOITATION	1 003 191	1 269 317
RÉSULTAT D'EXPLOITATION	207 949	(12 293)
Produits financiers	1 900	
Produits exceptionnels	6 668	
Charges financières	915	
Charges exceptionnelles		
Impôts sur les bénéfices		
BÉNÉFICE OU PERTE	215 603	(12 293)

Annexe



ANNEXES AUX COMPTES ANNUELS

Annexes aux comptes annuels clos au 31/12/11 correspondant à un exercice de 12 mois, caractérisé par ;

TOTAL DU BILAN.....	560 374,16
RESULTAT NET COMPTABLE.....	215 602,72

Règles et méthodes :

Les conventions générales comptables ont été appliqués, dans le respect du principe de prudence conformément aux hypothèses suivantes

- continuité de l'exploitation,
- permanence des méthodes comptables d'un exercice à l'autre,
- indépendance des exercices,;

Et conformément aux règles générales d'établissement et de présentation des comptes annuels applicables au milieu associatif définies par le règlement CRC N° 99-01.

Informations :

Les produits de l'exercice sont uniquement constitué de dons reçus.

L'association n'a fait l'objet d'aucun don en nature au cours de l'exercice.

L'associations n' donnée ou reçu aucun engagement d'aucune sorte (caution, aval, hypothèque,...) au cours de l'exercice.

Immobilisations

Période du 01/01/11 au 31/12/11

Association Les Amis du Vaad

RUBRIQUES	Valeur brute début exercice	Augmentations par réévaluation	Acquisitions apports, création virements
IMMOBILISATIONS INCORPORELLES			
Frais d'établissement et de développement			
Autres immobilisations incorporelles			
TOTAL immobilisations incorporelles :			
IMMOBILISATIONS CORPORELLES			
Terrains			
Constructions sur sol propre			
Constructions sur sol d'autrui			
Constructions installations générales			
Installations techniques et outillage industriel			33 010
Installations générales, agencements et divers			
Matériel de transport			
Matériel de bureau, informatique et mobilier	2 849		1 067
Emballages récupérables et divers			
Immobilisations corporelles en cours			
Avances et acomptes			
TOTAL immobilisations corporelles :	2 849		34 077
IMMOBILISATIONS FINANCIÈRES			
Participations évaluées par mises en équivalence			
Autres participations			
Autres titres immobilisés			
Prêts et autres immobilisations financières	120		
TOTAL immobilisations financières :	120		
TOTAL GÉNÉRAL	2 969		34 077

RUBRIQUES	Diminutions par virement	Diminutions par cessions mises hors service	Valeur brute fin d'exercice	Réévaluations légales
IMMOBILISATIONS INCORPORELLES				
Frais d'étab. et de développement				
Autres immobilisations incorporelles				
TOTAL immobilisations incorporelles :				
IMMOBILISATIONS CORPORELLES				
Terrains				
Constructions sur sol propre				
Constructions sur sol d'autrui				
Constructions installations générales				
Install. techn., matériel et out. industriels				
Inst. générales, agencements et divers			33 010	
Matériel de transport				
Mat. de bureau, informatique et mobil.			3 916	
Emballages récupérables et divers				
Immobilisations corporelles en cours				
Avances et acomptes				
TOTAL immobilisations corporelles :			36 926	
IMMOBILISATIONS FINANCIÈRES				
Participations mises en équivalence				
Autres participations				
Autres titres immobilisés				
Prêts et autres immo. financières			120	
TOTAL immobilisations financières :			120	
TOTAL GÉNÉRAL			37 046	

Amortissements

Association Les Amis du Vaad

Période du 01/01/11 au 31/12/11

SITUATIONS ET MOUVEMENTS DE L'EXERCICE				
IMMOBILISATIONS AMORTISSABLES	Montant début exercice	Augmentations dotations	Diminutions reprises	Montant fin exercice
IMMOBILISATIONS INCORPORELLES				
Frais d'étab. et de développement.				
Autres immobilisations incorporelles				
TOTAL immobilisations incorporelles :				
IMMOBILISATIONS CORPORELLES				
Terrains				
Constructions sur sol propre				
Constructions sur sol d'autrui				
Constructions installations générales				
Installations techn. et outillage industriel				
Inst. générales, agencements et divers		1 339		1 339
Matériel de transport				
Mat. de bureau, informatique et mobil.	614	1 155		1 769
Emballages récupérables et divers				
TOTAL immobilisations corporelles :	614	2 494		3 107
TOTAL GÉNÉRAL	614	2 494		3 107

VENTILATIONS DES DOTATIONS AUX AMORTISSEMENTS DE L'EXERCICE			
IMMOBILISATIONS AMORTISSABLES	Amortissements linéaires	Amortissements dégressifs	Amortissements exceptionnels
IMMOBILISATIONS INCORPORELLES			
Frais d'établissement et de développement			
Autres immobilisations incorporelles			
TOTAL immobilisations incorporelles :			
IMMOBILISATIONS CORPORELLES			
Terrains			
Constructions sur sol propre			
Constructions sur sol d'autrui			
Constructions installations générales			
Installations techniques et outillage industriel			
Installations générales, agencements et divers			
Matériel de transport			
Matériel de bureau, informatique et mobilier			
Emballages récupérables et divers			
TOTAL immobilisations corporelles :			
Frais d'acquisition de titres de participations			
TOTAL GÉNÉRAL			

Amortissements (suite)

Association Les Amis du Vaad

Période du 01/01/11 au 31/12/11

MOUVEMENTS AFFECTANT LA PROVISION POUR AMORTISSEMENTS DÉROGATOIRES		
IMMOBILISATIONS AMORTISSABLES	Dotations	Reprises
IMMOBILISATIONS INCORPORELLES		
Frais d'établissement et de développement		
Autres immobilisations incorporelles		
TOTAL immobilisations incorporelles :		
IMMOBILISATIONS CORPORELLES		
Terrains		
Constructions sur sol propre		
Constructions sur sol d'autrui		
Constructions installations générales		
Installations techniques et outillage industriel		
Installations générales, agencements et divers		
Matériel de transport		
Matériel de bureau, informatique et mobilier		
Emballages récupérables et divers		
TOTAL immobilisations corporelles :		
Frais d'acquisition de titres de participations		

TOTAL GÉNÉRAL

MOUVEMENTS DE L'EXERCICE AFFECTANT LES CHARGES RÉPARTIES SUR PLUSIEURS EXERCICES				
RUBRIQUES	Montant net début exercice	Augmentations	Dotations de l'exercice aux amortissements	Montant net fin exercice
Frais d'émission d'emprunts à étaler				
Primes de remboursem. des obligations				

Provisions Inscrites au Bilan

Période du 01/01/11 au 31/12/11

Association Les Amis du Vaad

RUBRIQUES	Montant début exercice	Augmentations dotations	Diminutions reprises	Montant fin exercice
Prov. pour reconstitution des gisements Provisions pour investissement Provisions pour hausse des prix Amortissements dérogatoires Dont majorations exceptionnelles de 30% Provisions fiscales pour implantation à l'étranger constituées avant le 1.1.1992 Provisions fiscales pour implantation à l'étranger constituées après le 1.1.1992 Provisions pour prêts d'installation Autres provisions réglementées				
PROVISIONS RÉGLEMENTÉES				

Provisions pour litiges Prov. pour garant. données aux clients Prov. pour pertes sur marchés à terme Provisions pour amendes et pénalités Provisions pour pertes de change Prov. pour pensions et obligat. simil. Provisions pour impôts Prov. pour renouvellement des immo. Provisions pour gros entretien et grandes révisions Provisions pour charges sociales et fiscales sur congés à payer Autres prov. pour risques et charges				
PROV. POUR RISQUES ET CHARGES				

Prov. sur immobilisations incorporelles Prov. sur immobilisations corporelles Prov. sur immo. titres mis en équival. Prov. sur immo. titres de participation Prov. sur autres immo. financières Provisions sur stocks et en cours Provisions sur comptes clients Autres provisions pour dépréciation				
PROVISIONS POUR DÉPRÉCIATION				

TOTAL GÉNÉRAL				
----------------------	--	--	--	--

État des Échéances des Créances et Dettes

Période du 01/01/11 au 31/12/11

Association Les Amis du Vaad

ÉTAT DES CRÉANCES	Montant brut	A 1 an au plus	A plus d'1 an
DE L'ACTIF IMMOBILISÉ			
Créances rattachées à des participations			
Prêts			
Autres immobilisations financières	120		120
TOTAL de l'actif immobilisé :	120		120
DE L'ACTIF CIRCULANT			
Clients douteux ou litigieux			
Autres créances clients			
Créance représent. de titres prêtés ou remis en garantie			
Personnel et comptes rattachés			
Sécurité sociale et autres organismes sociaux			
État - Impôts sur les bénéfices			
État - Taxe sur la valeur ajoutée			
État - Autres impôts, taxes et versements assimilés			
État - Divers			
Groupe et associés			
Débiteurs divers			
TOTAL de l'actif circulant :			
CHARGES CONSTATÉES D'AVANCE			

TOTAL GÉNÉRAL	120		120
----------------------	------------	--	------------

ÉTAT DES DETTES	Montant brut	A 1 an au plus	A plus d'1 an et 5 ans au plus	A plus de 5 ans
Emprunts obligataires convertibles				
Autres emprunts obligataires				
Auprès des établissements de crédit :				
- à 1 an maximum à l'origine				
- à plus d' 1 an à l'origine	30 000		30 000	
Emprunts et dettes financières divers				
Fournisseurs et comptes rattachés	28 451	28 451		
Personnel et comptes rattachés	1 736	1 736		
Sécurité sociale et autres organismes	9 125	9 125		
Impôts sur les bénéfices				
Taxe sur la valeur ajoutée				
Obligations cautionnées				
Autres impôts, taxes et assimilés	614	614		
Dettes sur immo. et comptes rattachés				
Groupe et associés				
Autres dettes				
Dettes représentat. de titres empruntés				
Produits constatés d'avance				

TOTAL GÉNÉRAL	69 927	39 927	30 000	
----------------------	---------------	---------------	---------------	--