

**ASSOCIATION
NOS QUARTIERS ONT DES TALENTS**

**2, RUE ALBERT DHALENNE
93400 ST OUEN**

RAPPORTS

DU COMMISSAIRE AUX COMPTES

EXERCICE CLOS LE 31 DECEMBRE 2011

Rapport sur les comptes annuels

Rapport spécial

**ASSOCIATION
NOS QUARTIERS ONT DES TALENTS**

**2, RUE ALBERT DHALENNE
93400 ST OUEN**

RAPPORT

DU COMMISSAIRE AUX COMPTES

SUR LES COMPTES ANNUELS

EXERCICE CLOS LE 31 DECEMBRE 2011

**FIDEAC
Commissaire aux comptes**

**Membre de la Compagnie de Paris
146, Boulevard Haussmann**

75008 PARIS

Mesdames, Messieurs,

En exécution de la mission qui nous a été confiée par votre conseil d'administration, nous vous présentons notre rapport relatif à l'exercice clos le 31 décembre 2011, sur :

- le contrôle des comptes annuels de l'Association NOS QUARTIERS ONT DES TALENTS, tels qu'ils sont joints au présent rapport ;
- la justification de nos appréciations ;
- les vérifications spécifiques et informations prévues par la loi.

Les comptes annuels ont été arrêtés par votre conseil d'administration. Il nous appartient, sur la base de notre audit, d'exprimer une opinion sur ces comptes.

I - OPINION SUR LES COMPTES ANNUELS

Nous avons effectué notre audit selon les normes d'exercice professionnel applicables en France ; ces normes requièrent la mise en œuvre de diligences permettant d'obtenir l'assurance raisonnable que les comptes annuels ne comportent pas d'anomalies significatives. Un audit consiste à vérifier, par sondages ou au moyen d'autres méthodes de sélection, les éléments justifiant des montants et informations figurant dans les comptes annuels. Il consiste également à apprécier les principes comptables suivis, les estimations significatives retenues et la présentation d'ensemble des comptes. Nous estimons que les éléments que nous avons collectés sont suffisants et appropriés pour fonder notre opinion.

Nous certifions que les comptes annuels sont, au regard des règles et principes comptables français, réguliers et sincères et donnent une image fidèle du résultat des opérations de l'exercice écoulé, ainsi que de la situation financière et du patrimoine de l'association à la fin de cet exercice.

II – JUSTIFICATION DES APPRECIATIONS

En application des dispositions de l'article L 823-9 du code de commerce relatives à la justification de nos appréciations, nous portons à votre connaissance les éléments suivants :

Nous avons notamment porté notre attention sur la comptabilisation et l'emploi des subventions et de la taxe d'apprentissage reçues par votre Association ainsi que sur les contributions en nature, tels que décrits dans l'annexe des comptes annuels. Ces points n'appellent de notre part aucun commentaire particulier.

Les appréciations ainsi portées s'inscrivent dans le cadre de notre démarche d'audit des comptes annuels pris dans leur ensemble et ont donc contribué à la formation de notre opinion sans réserve exprimée dans la première partie de ce rapport.

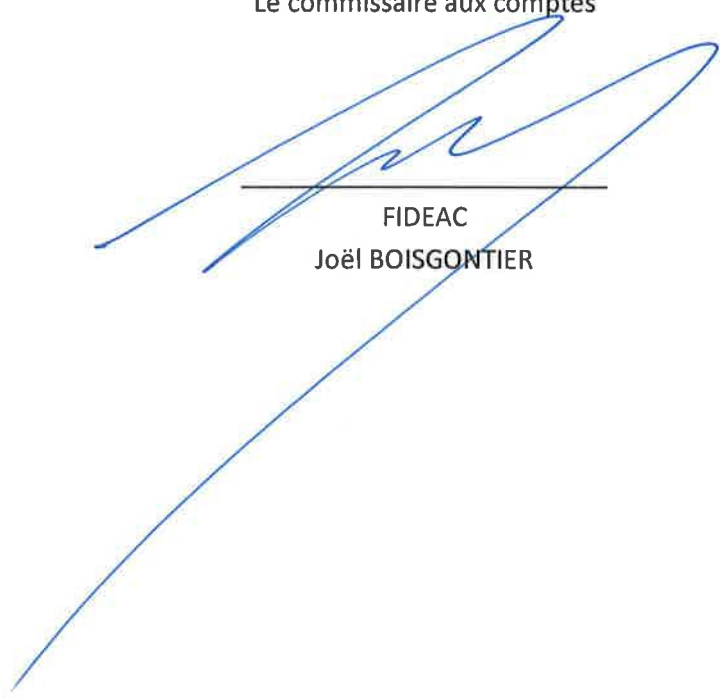
III – VERIFICATIONS ET INFORMATIONS SPECIFIQUES

Nous avons également procédé, conformément aux normes d'exercice professionnel applicables en France, aux vérifications spécifiques prévues par la loi.

Nous n'avons pas d'observation à formuler sur la sincérité et la concordance avec les comptes annuels des informations données dans le rapport de gestion du conseil d'administration et dans les documents adressés aux membres de l'association sur la situation financière et les comptes annuels.

Fait à PARIS, le 25 mai 2012

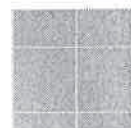
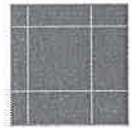
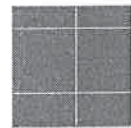
Le commissaire aux comptes



FIDEAC

Joël BOISGONTIER

Bilan



Bilan Actif

Période du 01/01/11 au 31/12/11

NOS QUARTIERS ONT DES TALENTS

RUBRIQUES	BRUT	Amortissements	Net (N) 31/12/2011	Net (N-1) 31/12/2010
CAPITAL SOUSCRIT NON APPELÉ				
IMMOBILISATIONS INCORPORELLES				
Frais d'établissement				
Frais de développement				
Concession, brevets et droits similaires				
Fonds commercial				
Autres immobilisations incorporelles				
Avances et acomptes sur immobilisations incorporelles				
TOTAL immobilisations incorporelles :				
IMMOBILISATIONS CORPORELLES				
Terrains				
Constructions				
Installations techniques, matériel et outillage industriel				
Autres immobilisations corporelles	149 958	41 237	108 721	27 488
Immobilisations en cours				
Avances et acomptes				
TOTAL immobilisations corporelles :	149 958	41 237	108 721	27 488
IMMOBILISATIONS FINANCIÈRES				
Participations évaluées par mise en équivalence				
Autres participations				
Créances rattachées à des participations				
Autres titres immobilisés				
Prêts				
Autres immobilisations financières	1 260		1 260	
TOTAL immobilisations financières :	1 260		1 260	
ACTIF IMMOBILISÉ	151 218	41 237	109 981	27 488
STOCKS ET EN-COURS				
Matières premières et approvisionnement				
Stocks d'en-cours de production de biens				
Stocks d'en-cours production de services				
Stocks produits intermédiaires et finis				
Stocks de marchandises				
TOTAL stocks et en-cours :				
CRÉANCES				
Avances, acomptes versés sur commandes				
Créances clients et comptes rattachés	261 144	4 375	256 769	179 118
Autres créances	361 311		361 311	350 742
Capital souscrit et appelé, non versé				
TOTAL créances :	622 455	4 375	618 080	529 860
DISPONIBILITÉS ET DIVERS				
Valeurs mobilières de placement	99 756		99 756	99 756
Disponibilités	578 961		578 961	477 910
Charges constatées d'avance	6 057		6 057	6 962
TOTAL disponibilités et divers :	684 774		684 774	584 627
ACTIF CIRCULANT	1 307 228	4 375	1 302 853	1 114 488
Frais d'émission d'emprunts à étaler				
Primes remboursement des obligations				
Écarts de conversion actif				
TOTAL GÉNÉRAL	1 458 446	45 612	1 412 834	1 141 976

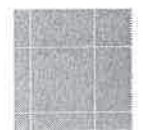
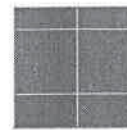
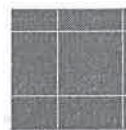
Bilan Passif

Période du 01/01/11 au 31/12/11

NOS QUARTIERS ONT DES TALENTS

RUBRIQUES	Net (N) 31/12/2011	Net (N-1) 31/12/2010
SITUATION NETTE		
Capital social ou individuel dont versé		
Primes d'émission, de fusion, d'apport, ...		
Écarts de réévaluation dont écart d'équivalence		
Réserve légale		
Réserves statutaires ou contractuelles		
Réserves réglementées		
Autres réserves		
Report à nouveau	183 664	75 942
Résultat de l'exercice	80 612	107 722
TOTAL situation nette :	264 277	183 664
SUBVENTIONS D'INVESTISSEMENT		
PROVISIONS RÉGLEMENTÉES		
CAPITAUX PROPRES	264 277	183 664
Produits des émissions de titres participatifs		
Avances conditionnées		
AUTRES FONDS PROPRES		
Provisions pour risques	20 561	
Provisions pour charges		
PROVISIONS POUR RISQUES ET CHARGES	20 561	
DETTES FINANCIÈRES		
Emprunts obligataires convertibles		
Autres emprunts obligataires		
Emprunts et dettes auprès des établissements de crédit	963	1 664
Emprunts et dettes financières divers		
TOTAL dettes financières :	963	1 664
AVANCES ET ACOMPTES RECUS SUR COMMANDES EN COURS		
DETTES DIVERSES		
Dettes fournisseurs et comptes rattachés	431 491	369 932
Dettes fiscales et sociales	289 597	206 022
Dettes sur immobilisations et comptes rattachés		
Autres dettes	14 330	598
TOTAL dettes diverses :	735 418	576 552
PRODUITS CONSTATÉS D'AVANCE	391 616	380 095
DETTES	1 127 996	958 311
Ecarts de conversion passif		
TOTAL GÉNÉRAL	1 412 834	1 141 976

Compte de Résultat



Compte de Résultat (Première Partie)

Période du 01/01/11 au 31/12/11

NOS QUARTIERS ONT DES TALENTS

RUBRIQUES	France	Export	Net (N) 31/12/2011	Net (N-1) 31/12/2010
Ventes de marchandises				
Production vendue de biens				
Production vendue de services	1 491 922		1 491 922	1 284 237
Chiffres d'affaires nets	1 491 922		1 491 922	1 284 237
Production stockée				
Production immobilisée				
Subventions d'exploitation			592 500	452 576
Reprises sur amortissements et provisions, transfert de charges			97	4 851
Autres produits			75 417	1 857
PRODUITS D'EXPLOITATION			2 159 936	1 743 522
CHARGES EXTERNES				
Achats de marchandises [et droits de douane]				
Variation de stock de marchandises				
Achats de matières premières et autres approvisionnement				
Variation de stock [matières premières et approvisionnement]				
Autres achats et charges externes			1 168 412	1 065 924
TOTAL charges externes :			1 168 412	1 065 924
IMPOTS, TAXES ET VERSEMENTS ASSIMILÉS			19 729	4 560
CHARGES DE PERSONNEL				
Salaires et traitements			545 487	350 642
Charges sociales			267 526	163 080
TOTAL charges de personnel :			813 013	513 722
DOTATIONS D'EXPLOITATION				
Dotations aux amortissements sur immobilisations			29 313	8 294
Dotations aux provisions sur immobilisations				4 375
Dotations aux provisions sur actif circulant				
Dotations aux provisions pour risques et charges			20 561	
TOTAL dotations d'exploitation :			49 874	12 669
AUTRES CHARGES D'EXPLOITATION			35	453
CHARGES D'EXPLOITATION			2 051 063	1 597 328
RÉSULTAT D'EXPLOITATION			108 872	146 193

Compte de Résultat (Seconde Partie)

Période du 01/01/11 au 31/12/11

NOS QUARTIERS ONT DES TALENTS

RUBRIQUES	Net (N) 31/12/2011	Net (N-1) 31/12/2010
RÉSULTAT D'EXPLOITATION	108 872	146 193
Bénéfice attribué ou perte transférée Perte supportée ou bénéfice transféré		
PRODUITS FINANCIERS		
Produits financiers de participation		
Produits des autres valeurs mobilières et créances de l'actif immobilisé		
Autres intérêts et produits assimilés	1 594	1 100
Reprises sur provisions et transferts de charges		
Différences positives de change		
Produits nets sur cessions de valeurs mobilières de placement		
	<u>1 594</u>	<u>1 100</u>
CHARGES FINANCIÈRES		
Dotations financières aux amortissements et provisions		
Intérêts et charges assimilées	4	
Différences négatives de change		
Charges nettes sur cessions de valeurs mobilières de placement		
	<u>4</u>	
RÉSULTAT FINANCIER	1 590	1 100
RÉSULTAT COURANT AVANT IMPÔTS	110 463	147 294
PRODUITS EXCEPTIONNELS		
Produits exceptionnels sur opérations de gestion		3 325
Produits exceptionnels sur opérations en capital		1
Reprises sur provisions et transferts de charges		
		<u>3 326</u>
CHARGES EXCEPTIONNELLES		
Charges exceptionnelles sur opérations de gestion	161	37
Charges exceptionnelles sur opérations en capital	195	261
Dotations exceptionnelles aux amortissements et provisions		
	<u>356</u>	<u>299</u>
RÉSULTAT EXCEPTIONNEL	(356)	3 028
Participation des salariés aux résultats de l'entreprise		
Impôts sur les bénéfices	29 494	42 599
TOTAL DES PRODUITS	2 161 530	1 747 948
TOTAL DES CHARGES	2 080 917	1 640 226
BÉNÉFICE OU PERTE	80 612	107 722