

Armelle de BLAY Expert-comptable - Commissaire aux Comptes

Inscrite au tableau de l'ordre des experts-comptables de la région de Strasbourg
Membre de la compagnie régionale de Colmar

ENVIE-LORRAINE

Association Régie par la Loi du 1^{er} Juillet 1901

5-7, rue Guilbert de Pixérécourt

54000 NANCY

ASSEMBLEE GENERALE ORDINAIRE

RAPPORT DU COMMISSAIRE AUX COMPTES SUR LES COMPTES ANNUELS

Exercice clos le 31 décembre 2012

Mesdames, Messieurs,

En exécution de la mission qui m'a été confiée par votre Assemblée Générale, je vous présente mon rapport relatif à l'exercice clos le 31 décembre 2012, sur :

- le contrôle des comptes annuels de l'Association, tels qu'ils sont joints au présent rapport,
- la justification des appréciations,
- les vérifications spécifiques et les informations prévues par la loi.

Les comptes annuels ont été arrêtés par le Bureau de l'Association. Il m'appartient, sur la base de mon audit, d'exprimer une opinion sur ces comptes.

11, rue de Lièpvre – 67100 STRASBOURG
Téléphone 03 88 84 79 30 – E-mail deblay@wanadoo.fr

OPINION SUR LES COMPTES

J'ai effectué mon audit selon les normes d'exercice professionnel applicables en France ; ces normes requièrent la mise en œuvre de diligences permettant d'obtenir l'assurance raisonnable que les comptes annuels ne comportent pas d'anomalies significatives. Un audit consiste à vérifier, par sondages, ou au moyen d'autres méthodes de sélection, les éléments justifiant des montants et informations figurant dans les comptes annuels. Il consiste également à apprécier les principes comptables suivis et les estimations significatives retenues et la présentation d'ensemble des comptes. J'estime que les éléments que j'ai collectés sont suffisants et appropriés pour fonder mon opinion.

Je certifie que les comptes annuels sont, au regard des règles et principes comptables français, réguliers et sincères et donnent une image fidèle du résultat des opérations de l'exercice ainsi que de la situation financière et du patrimoine de votre Association à la fin de cet exercice.

JUSTIFICATION DES APPRECIATIONS

En application des dispositions de l'article L. 823-9 du Code de commerce relatives à la justification de mes appréciations, je porte à votre connaissance les éléments suivants.

Dans le cadre de mon appréciation des règles et principes comptables suivis par votre Association, j'ai vérifié le caractère approprié des méthodes comptables et des informations fournies dans les notes de l'annexe, et je me suis assurée de leur correcte application.

Les appréciations ainsi portées s'inscrivent dans le cadre de ma démarche d'audit des comptes annuels, pris dans leur ensemble et ont donc contribué à la formation de mon opinion exprimée dans la première partie de ce rapport.

VERIFICATIONS ET INFORMATIONS SPECIFIQUES

J'ai également procédé conformément aux normes d'exercice professionnel applicables en France aux vérifications spécifiques prévues par la loi.

Je n'ai pas d'observation à formuler sur la sincérité et la concordance avec les comptes annuels des informations données dans le rapport du trésorier et dans les documents adressés aux Membres de l'Association sur la situation financière et les comptes annuels.

Fait à STRASBOURG, le 12 juin 2013

Le Commissaire aux Comptes

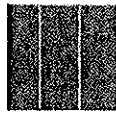
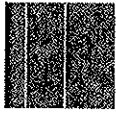

Armelle de BLAY

ASSOCIATION ENVIE LORRAINE

5/7 RUE DE PIXERECOURT

54000 NANCY

TEL : 03.83.37.58.59



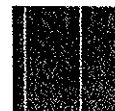
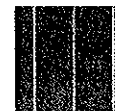
Etats Comptables et Fiscaux

31/12/2012



Coiffier-Galony
SPECIALISTE DE L'ETAT COMPTABLE
D'IMPOTS ET DE LA FISCALITE
5 a 7, Rue Gilbert De Pixerecourt
54000 NANCY
Tel : 03 83 37 58 59 - Fax : 03 83 37 96 84
SIRET : 387 549 165 00034

Téléphone :



Bilan Actif

ASSOCIATION ENVIE LORRAINE

Période du 01/01/12 au 31/12/12

Edition du 25/04/13

RUBRIQUES	BRUT	Amortissements	Net (N) 31/12/2012	Net (N-1) 31/12/2011
CAPITAL SOUSCRIT NON APPELÉ				
IMMOBILISATIONS INCORPORELLES				
Frais d'établissement				
Frais de développement				
Concession, brevets et droits similaires				
Fonds commercial				
Autres immobilisations incorporelles				
Avances et acomptes sur immobilisations incorporelles				
TOTAL Immobilisations incorporelles :				
IMMOBILISATIONS CORPORELLES				
Terrains				
Constructions				
Installations techniques, matériel et outillage industriel	3 132	2 536	597	876
Autres immobilisations corporelles	199 324	182 317	17 007	22 710
Immobilisations en cours				
Avances et acomptes				
TOTAL Immobilisations corporelles :	202 456	184 853	17 603	23 587
IMMOBILISATIONS FINANCIÈRES				
Participations évaluées par mise en équivalence				
Autres participations	20 220		20 220	20 220
Créances rattachées à des participations				
Autres titres immobilisés				
Prêts				
Autres immobilisations financières	30		30	2 195
TOTAL Immobilisations financières :	20 250		20 250	22 415
ACTIF IMMOBILISE	222 706	184 853	37 853	46 002
STOCKS ET EN-COURS				
Matières premières et approvisionnement	10 946		10 946	10 973
Stocks d'en-cours de production de biens				
Stocks d'en-cours production de services				
Stocks produits intermédiaires et finis	36 398		36 398	66 413
Stocks de marchandises				
TOTAL stocks et en-cours :	47 344		47 344	77 386
CRÉANCES				
Avances, acomptes versés sur commandes				30
Créances clients et comptes rattachés	23 812	4 700	19 112	15 249
Autres créances	46 769		46 769	36 321
Capital souscrit et appelé, non versé				
TOTAL créances :	70 581	4 700	65 881	51 600
DISPONIBILITÉS ET DIVERS				
Valeurs mobilières de placement				
Disponibilités	70 651		70 651	159 138
Charges constatées d'avance	2 468		2 468	11 021
TOTAL disponibilités et divers :	73 119		73 119	170 158
ACTIF CIRCULANT	101 044	4 700	138 999	209 144
Frais d'émission d'emprunts à étaler				
Primes remboursement des obligations				
Écarts de conversion actif				
TOTAL GÉNÉRAL	413 750	189 553	224 197	345 146

Bilan Passif

ASSOCIATION ENVIE LORRAINE

Période du 01/01/12 au 31/12/12
Edition du 25/04/13

RUBRIQUES	Net (N) 31/12/2012	Net (N-1) 31/12/2011
SITUATION NETTE		
Capital social ou individuel dont versé	375 351	375 351
Primes d'émission, de fusion, d'apport, ...	6 340	6 340
Écarts de réévaluation dont écart d'équivalence		
Réserve légale		
Réserves statutaires ou contractuelles		
Réserves réglementées		
Autres réserves	24 392	24 392
Report à nouveau	(254 420)	(226 070)
Résultat de l'exercice	(61 122)	(28 351)
TOTAL situation nette :	90 541	151 663
SUBVENTIONS D'INVESTISSEMENT		
PROVISIONS RÉGLEMENTÉES		
CAPITAUX PROPRES	90 541	151 663
Produits des émissions de titres participatifs		
Avances conditionnées		
AUTRES FONDS PROPRES		
Provisions pour risques	12 535	14 622
Provisions pour charges		
PROVISIONS POUR RISQUES ET CHARGES	12 535	14 622
DETTES FINANCIÈRES		
Emprunts obligataires convertibles		
Autres emprunts obligataires		
Emprunts et dettes auprès des établissements de crédit		1 733
Emprunts et dettes financières divers		
TOTAL dettes financières :		1 733
AVANCES ET ACOMPTES RECUS SUR COMMANDES EN COURS		
DETTES DIVERSES		
Dettes fournisseurs et comptes rattachés	24 475	89 527
Dettes fiscales et sociales	90 701	85 559
Dettes sur immobilisations et comptes rattachés		
Autres dettes	5 944	2 042
TOTAL dettes diverses :	121 121	177 128
PRODUITS CONSTATÉS D'AVANCE		
DETTES	121 121	178 861
Ecarts de conversion passif		
TOTAL GÉNÉRAL	224 197	345 146

Compte de Résultat (Première Partie)

ASSOCIATION ENVIE LORRAINE

Période du 01/01/12 au 31/12/12

Edition du 25/04/13

RUBRIQUES	France	Export	Net (N) 31/12/2012	Net (N-1) 31/12/2011
Ventes de marchandises				
Production vendue de biens	575 927		575 927	673 975
Production vendue de services	43 632		43 632	48 908
Chiffres d'affaires nets	619 559		619 559	722 883
Production stockée				
Production immobilisée				
Subventions d'exploitation			152 448	174 754
Reprises sur amortissements et provisions, transfert de charges			14 185	12 059
Autres produits			476	1 238
PRODUITS D'EXPLOITATION			786 667	910 934
CHARGES EXTERNES				
Achats de marchandises [et droits de douane]				
Variation de stock de marchandises				
Achats de matières premières et autres approvisionnement			113 235	151 443
Variation de stock [matières premières et approvisionnement]			30 042	(14 494)
Autres achats et charges externes			196 479	256 067
TOTAL charges externes :			339 756	393 016
IMPOTS, TAXES ET VERSEMENTS ASSIMILÉS			33 667	34 584
CHARGES DE PERSONNEL				
Salaires et traitements			385 662	412 508
Charges sociales			124 446	125 701
TOTAL charges de personnel :			510 108	538 210
DOTATIONS D'EXPLOITATION				
Dotations aux amortissements sur immobilisations			6 489	6 333
Dotations aux provisions sur immobilisations				
Dotations aux provisions sur actif circulant			2 015	443
Dotations aux provisions pour risques et charges				982
TOTAL dotations d'exploitation :			8 504	7 757
AUTRES CHARGES D'EXPLOITATION			2 184	5 766
CHARGES D'EXPLOITATION			894 220	979 332
RÉSULTAT D'EXPLOITATION			(107 552)	(68 398)

Compte de Résultat (Seconde Partie)

ASSOCIATION ENVIE LORRAINE

Période du 01/01/12 au 31/12/12

Edition du 25/04/13

RUBRIQUES	Net (N) 31/12/2012	Net (N-1) 31/12/2011
RÉSULTAT D'EXPLOITATION	(107 552)	(68 398)
Bénéfice attribué ou perte transférée Perte supportée ou bénéfice transféré		
PRODUITS FINANCIERS		
Produits financiers de participation	48 000	38 000
Produits des autres valeurs mobilières et créances de l'actif immobilisé	11	
Autres intérêts et produits assimilés	1 322	2 420
Reprises sur provisions et transferts de charges		
Différences positives de change		
Produits nets sur cessions de valeurs mobilières de placement		
	49 332	40 420
CHARGES FINANCIÈRES		
Dotations financières aux amortissements et provisions		
Intérêts et charges assimilées	7	88
Différences négatives de change		
Charges nettes sur cessions de valeurs mobilières de placement		
	7	88
RÉSULTAT FINANCIER	49 325	40 332
RÉSULTAT COURANT AVANT IMPÔTS	(58 227)	(28 066)
PRODUITS EXCEPTIONNELS		
Produits exceptionnels sur opérations de gestion		
Produits exceptionnels sur opérations en capital	454	
Reprises sur provisions et transferts de charges		
	454	
CHARGES EXCEPTIONNELLES		
Charges exceptionnelles sur opérations de gestion		
Charges exceptionnelles sur opérations en capital	2 988	
Dotations exceptionnelles aux amortissements et provisions		
	2 988	
RÉSULTAT EXCEPTIONNEL	(2 534)	
Participation des salariés aux résultats de l'entreprise		
Impôts sur les bénéfices	360	285
TOTAL DES PRODUITS	836 453	851 354
TOTAL DES CHARGES	897 575	979 705
BÉNÉFICE OU PERTE	(61 122)	(28 351)

