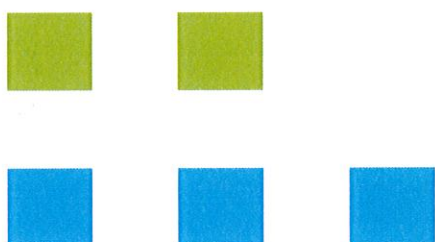


**FONDS DE DOTATION SPI BREIZH**

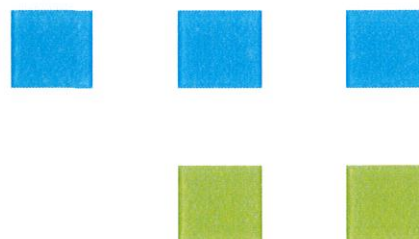
45 RUE DE BREST

35042 RENNES



# Comptes annuels

31/12/2012



# Index

Bilan Actif	1
Bilan Passif	2
Compte de Résultat	3 - 4
Détail des comptes - Bilan Actif	5
Détail des comptes - Bilan Passif	6
Détail des comptes - Compte de résultat	7 - 8
Règles et méthodes comptables	9 - 11
Etat des échéances des créances et des dettes	12



# Bilan Actif

FONDS DE DOTATION SPI BREIZH

Période du 01/01/12 au 31/12/12

Edition du 25/01/13

RUBRIQUES	BRUT	Amortissements	Net (N) 31/12/2012	Net (N-1) 31/12/2011
<b>IMMOBILISATIONS INCORPORELLES</b> Frais d'établissement Frais de recherche et développement Concession, brevets, licences, marques, procédés, logiciels, droits et valeurs similaires Fonds commercial (1) Autres Immobilisations incorporelles en cours Avances et acomptes				
<b>IMMOBILISATIONS CORPORELLES</b> Terrains Constructions Installations techniques, matériel et outillage industriel Autres Immobilisations grevées de droits Immobilisations corporelles en cours Avances et acomptes				
<b>IMMOBILISATIONS FINANCIÈRES (2)</b> Participations Créances rattachées à des participations Titres immobilisés de l'activité de portefeuille Autres titres immobilisés Prêts Autres				
<b>TOTAL I ACTIF IMMOBILISE</b>				
<b>STOCKS ET EN-COURS</b> Matières premières et autres approvisionnements En-cours de production (biens et services) Produits intermédiaires et finis Marchandises				
<b>AVANCES ET ACOMPTES VERSES SUR COMMANDES</b> <b>CRÉANCES (3)</b> Créances usagés et comptes rattachés Autres créances				6 250
<b>VALEURS MOBILIERES DE PLACEMENT</b> <b>INSTRUMENTS DE TRESORERIE</b> <b>DISPONIBILITES</b>	583 005		583 005	630 089
<b>CHARGES CONSTATEES D'AVANCE (3)</b> <b>TOTAL II ACTIF CIRCULANT</b>	<b>583 005</b>		<b>583 005</b>	<b>636 339</b>
Frais d'émission d'emprunts (III) Primes de remboursement des emprunts (IV) Écarts de conversion actif (V)				
<b>TOTAL GÉNÉRAL (I + II + III + IV + V)</b>	<b>583 005</b>		<b>583 005</b>	<b>636 339</b>
(1) Dont droit au bail	(2) Dont à moins d'un an		(3) Dont à moins d'un an	
<b>ENGAGEMENTS RECUS</b> Legs nets à réaliser : Acceptés par les organes statutairement compétents Autorisés par l'organisme de tutelle Dons en nature restant à vendre				



# Bilan Passif

Période du 01/01/12 au 31/12/12  
Edition du 25/01/13

FONDS DE DOTATION SPI BREIZH

RUBRIQUES	Net (N) 31/12/2012	Net (N-1) 31/12/2011
<b>FONDS ASSOCIATIFS</b>		
<b>Fonds propres</b>		
Fonds associatif sans droit de reprise	505 000	505 000
Ecart de réévaluation sur des biens sans droit de reprise		
Réserves		
Report à nouveau sur gestion propre	40 927	6 032
Résultat de l'exercice (excédent ou déficit)	313	34 895
<b>Autres fonds associatifs</b>		
Fonds associatif avec droit de reprise		
- Apports		
- Legs et donations avec contrepartie d'actifs immobilisés		
- Résultats sous contrôle de tiers financeurs		
Ecart de réévaluation sur des biens avec droit de reprise		
Subventions d'investissement sur biens non renouvelables par l'organisme		
Provisions réglementées		
Droits des propriétaires (Commodat)		
<b>TOTAL I FONDS ASSOCIATIFS</b>	<b>546 240</b>	<b>545 927</b>
<b>PROVISIONS POUR RISQUES ET CHARGES</b>		
Provisions pour risques	25 270	30 000
Provisions pour charges		
<b>TOTAL II PROVISIONS POUR RISQUES ET CHARGES</b>	<b>25 270</b>	<b>30 000</b>
<b>FONDS DEDIES</b>		
Sur subventions de fonctionnement		
Sur autres ressources		
<b>TOTAL III FONDS DEDIES</b>		
<b>DETTES (1)</b>		
Emprunts obligataires		
Emprunts et dettes auprès des établissements de crédit (2)		
Emprunts et dettes financières diverses (3)	1 619	59 787
Avances et acomptes reçus sur commandes en cours		
Dettes fournisseurs et comptes rattachés	9 875	470
Dettes fiscales et sociales		
Dettes sur immobilisations et comptes rattachés		
Autres dettes		156
Instruments de trésorerie		
Produits constatés d'avance (1)		
<b>TOTAL IV DETTES</b>	<b>11 494</b>	<b>60 412</b>
Ecart de conversion passif (V)		
<b>TOTAL GÉNÉRAL (I + II + III + IV + V)</b>	<b>583 004</b>	<b>636 339</b>
(1) A plus d'un an	A moins d'un an	11 494
(2) Dont concours bancaires courants et soldes créditeurs de banque		
(3) Dont emprunts participatifs		
<b>ENGAGEMENTS DONNES</b>		



# Compte de Résultat en liste

Période du 01/01/12 au 31/12/12

Edition du 25/01/13

FONDS DE DOTATION SPI BREIZH

RUBRIQUES	31/12/2012	31/12/2011
<b>PRODUITS D'EXPLOITATION (1) :</b> - Ventes de marchandises - Production vendue [biens et services]		
<b>MONTANT NET DU CHIFFRE D'AFFAIRES</b>		
Dont à l'exportation : - Production stockée - Production immobilisée - Produits nets partiels sur opérations à long terme - Subventions d'exploitation - Reprises sur provisions (et amortissements), transferts de charges - Cotisations - Autres produits	120	162 025
<b>TOTAL I PRODUITS D'EXPLOITATION</b>	<b>120</b>	<b>162 025</b>
<b>CHARGES D'EXPLOITATION (2) :</b> - Achat de marchandises Variation de stocks - Achats de matières premières et autres approvisionnements Variation de stocks - Autres achats et charges externes - Impôts, taxes et versements assimilés - Salaires et traitements - Charges sociales - Dotations aux amortissements et aux provisions - Sur immobilisations : dotations aux amortissements - Sur immobilisations : dotations aux provisions - Sur actif circulant : dotations aux provisions - Pour risques et charges : dotations aux provisions - Subventions accordées par l'association - Autres charges	8 569 50	100 249
<b>TOTAL II CHARGES D'EXPLOITATION</b>	<b>13 713</b>	<b>108 333</b>
<b>1. RÉSULTAT D'EXPLOITATION (I - II)</b>	<b>(13 593)</b>	<b>53 692</b>
<b>QUOTES-PARTS DE RESULTAT SUR OPERATIONS FAITES EN COMMUN</b> - EXCEDENT OU DEFICIT TRANSFERE (III) - DEFICIT OU EXCEDENT TRANSFERE (IV)		
<b>PRODUITS FINANCIERS :</b> - De participation (3) - D'autres valeurs mobilières et créances de l'actif immobilisé (3) - Autres intérêts et produits assimilés (3) - Reprises sur provisions et transferts de charges - Différences positives de change - Produits nets sur cessions de valeurs mobilières de placement	13 906	11 203
<b>TOTAL V PRODUITS FINANCIERS</b>	<b>13 906</b>	<b>11 203</b>
<b>CHARGES FINANCIERES :</b> - Dotations aux amortissements et aux provisions - Intérêts et charges assimilées (4) - Différences négatives de change - Charges nettes sur cessions de valeurs mobilières de placement		
<b>TOTAL VI CHARGES FINANCIERES</b>		
<b>2. RÉSULTAT FINANCIER (V - VI)</b>	<b>13 906</b>	<b>11 203</b>



# Compte de Résultat en liste - suite

Période du 01/01/12 au 31/12/12  
Edition du 25/01/13

FONDS DE DOTATION SPI BREIZH

RUBRIQUES	31/12/2012	31/12/2011
<b>3. RÉSULTAT COURANT AVANT IMPOTS ( I - II + III - IV + V - VI )</b>	<b>313</b>	<b>64 895</b>
PRODUITS EXCEPTIONNELS :		
- Sur opérations de gestion		
- Sur opérations en capital		
- Reprises provisions et transferts de charges	4 730	
<b>TOTAL VII PRODUITS EXCEPTIONNELS</b>	<b>4 730</b>	
CHARGES EXCEPTIONNELLES :		
- Sur opérations de gestion	4 730	
- Sur opérations en capital		
- Dotations aux amortissements et aux provisions		30 000
<b>TOTAL VIII CHARGES EXCEPTIONNELLES</b>	<b>4 730</b>	<b>30 000</b>
<b>4. RÉSULTAT EXCEPTIONNEL ( VII - VIII )</b>		<b>(30 000)</b>
PARTICIPATION DES SALARIES AUX RESULTATS (IX) IMPOTS SUR LES BENEFICES (X)		
<b>5. SOLDE INTERMEDIAIRE ( I - II + III - IV + V - VI + VII - VIII - IX - X )</b>	<b>313</b>	<b>34 895</b>
REPORT DE RESSOURCES NON UTILISEES DES EXERCICES ANTERIEURS (XI) ENGAGEMENTS A REALISER SUR RESSOURCES AFFECTEES (XII)		
<b>TOTAL DES PRODUITS ( I + III + V + VII + XI )</b>	<b>18 756</b>	<b>173 228</b>
<b>TOTAL DES CHARGES ( II + IV + VI + VIII + IX + X + XII )</b>	<b>18 443</b>	<b>138 333</b>
<b>EXCEDENT OU DEFICIT</b>	<b>313</b>	<b>34 895</b>
EVALUATION DES CONTRIBUTIONS VOLONTAIRES EN NATURE PRODUITS		
- Bénévolat		
- Prestations en nature		
- Dons en nature		
<b>TOTAL</b>		
CHARGES		
- Secours en nature		
- Mise à disposition gratuite de biens et services		
- Personnel bénévole		
<b>TOTAL</b>		



**Détail des Comptes**  
FONDS DE DOTATION SPI BREIZH

Période du 01/01/12 au 31/12/12

Edition du 25/01/13

Sage 1000 Etats comptables et fiscaux 7.10

Bilan Actif (2050)						
	Brut	Amortissements	Net 31/12/2012	Net N-1 31/12/2011	Variation En valeur      En %	
<b>ACTIF IMMOBILISÉ</b>						
Immobilisations incorporelles						
Immobilisations corporelles						
Immobilisations financières						
<b>ACTIF CIRCULANT</b>						
Stocks						
Créances						
Autres créances				6 250,00	-6 250,00	-100,00
4510200000 Ass. diocésaine Quimper				6 250,00	-6 250,00	-100,00
Divers						
Disponibilités	583 004,50		583 004,50	630 089,47	-47 084,97	-7,47
5121000000 SG Compte courant	17 981,83		17 981,83	8 969,29	9 012,54	100,48
5121100000 SG Compte / livret N°1	515 246,33		515 246,33	505 917,48	9 328,85	1,84
5121200000 SG Compte / livret N°2	35 870,05		35 870,05	104 000,00	-68 129,95	-65,51
5188000000 Intérêts courus à recevoir	13 906,29		13 906,29	11 202,70	2 703,59	24,13
<b>COMPTES DE RÉGULARISATION</b>						
<b>TOTAL (III)</b>	<b>583 004,50</b>		<b>583 004,50</b>	<b>636 339,47</b>	<b>-53 334,97</b>	<b>-8,38</b>
<b>TOTAL GÉNÉRAL (I à VI)</b>	<b>583 004,50</b>		<b>583 004,50</b>	<b>636 339,47</b>	<b>-53 334,97</b>	<b>-8,38</b>



# Détail des Comptes

FONDS DE DOTATION SPI BREIZH

Période du 01/01/12 au 31/12/12

Edition du 25/01/13

Sage 1000 Etats comptables et fiscaux 7.10

## Bilan Passif (2051)

	Net 31/12/2012	Net N-1 31/12/2011	Variation	
			En valeur	En %
<b>CAPITAUX PROPRES</b>				
Capital social ou individuel	505 000,00	505 000,00	0,00	
1024000000 Apport sans droit de reprise	505 000,00	505 000,00		
Report à nouveau	40 927,15	6 032,27	34 894,88	578,47
1100000000 Report à nouveau (solde créditeur)	40 927,15	6 032,27	34 894,88	578,47
<b>RÉSULTAT DE L'EXERCICE (bénéfice ou perte)</b>	<b>313,32</b>	<b>34 894,88</b>	<b>-34 581,56</b>	<b>-99,10</b>
<b>TOTAL (I)</b>	<b>546 240,47</b>	<b>545 927,15</b>	<b>313,32</b>	<b>0,06</b>
<b>AUTRES FONDS PROPRES</b>				
<b>PROVISION POUR RISQUES ET CHARGES</b>				
Provisions pour risques	25 269,82	30 000,00	-4 730,18	-15,77
1518000000 Autres provisions pour risques	25 269,82	30 000,00	-4 730,18	-15,77
<b>TOTAL (III)</b>	<b>25 269,82</b>	<b>30 000,00</b>	<b>-4 730,18</b>	<b>-15,77</b>
<b>DETTES</b>				
Emprunts et dettes financières divers	1 618,74	59 786,93	-58 168,19	-97,29
4510100000 Ass. diocésaine Rennes	1 618,74	59 786,93	-58 168,19	-97,29
Dettes fournisseurs et comptes rattachés	9 875,47	469,72	9 405,75	2002,42
4010000000 Fournisseurs - factures à payer	4 726,69		4 726,69	
4081000000 Fournisseurs Factures non parvenues	5 148,78	469,72	4 679,06	996,14
Autres dettes		155,67	-155,67	-100,00
4686000000 Charges à payer		155,67	-155,67	-100,00
<b>COMPTES DE RÉGULARISATION</b>				
<b>TOTAL (IV)</b>	<b>11 494,21</b>	<b>60 412,32</b>	<b>-48 918,11</b>	<b>-80,97</b>
<b>TOTAL GÉNÉRAL (I à V)</b>	<b>583 004,50</b>	<b>636 339,47</b>	<b>-53 334,97</b>	<b>-8,38</b>



# Détail des Comptes

FONDS DE DOTATION SPI BREIZH

Période du 01/01/12 au 31/12/12

Edition du 25/01/13

Sage 1000 Etats comptables et fiscaux 7.10

Compte de Résultat (2052)				
	Net	Net N-1	Variation	
	31/12/2012	31/12/2011	En valeur	En %
<b>PRODUITS D'EXPLOITATION</b>				
Autres produits	120,00	162 025,00	-161 905,00	-99,93
752000000 Versements des fondateurs		100 000,00	-100 000,00	-100,00
758100000 Dons manuels non affectés	120,00	62 025,00	-61 905,00	-99,81
<b>Total des produits d'exploitation (I)</b>	<b>120,00</b>	<b>162 025,00</b>	<b>-161 905,00</b>	<b>-99,93</b>
<b>CHARGES D'EXPLOITATION</b>				
Autres achats et charges externes	8 568,57	100 249,18	-91 680,61	-91,45
606400000 Fournitures de bureau	293,24	182,99	110,25	60,25
618100000 Documentation générale		777,00	-777,00	-100,00
618300000 Documentation technique		30,00	-30,00	-100,00
618500000 Frais colloques, séminaires, conf.	150,00	160,00	-10,00	-6,25
621400000 Personnel détaché ou prêté aux Fond	1 618,74	83 543,34	-81 924,60	-98,06
622620000 Honoraires commissaire aux comptes	418,60	418,60		
622640000 Honoraires divers		8 406,54	-8 406,54	-100,00
622650000 Honoraires Collecte de fonds	4 000,00		4 000,00	
623600000 Catalogues et imprimés		3 957,56	-3 957,56	-100,00
625100000 Voyages et déplacements	1 394,15	2 219,93	-825,78	-37,20
625700000 Réceptions	668,28	517,60	150,68	29,11
626000000 Frais postaux et de télécom.	21,76	35,62	-13,86	-38,91
627000000 Frais bancaires	3,80		3,80	
Impôts, taxes et versements assimilés	50,00		50,00	
635400000 Droits d'enregistrement et de timbr	50,00		50,00	
<b>Dotation d'exploitation</b>				
Autres charges	5 094,40	8 083,64	-2 989,24	-36,98
651800000 Autres droits et valeurs similaires	94,40	83,64	10,76	12,86
657000000 Subventions versées par le Fonds	5 000,00	8 000,00	-3 000,00	-37,50
<b>Total des charges d'exploitation (II)</b>	<b>13 712,97</b>	<b>108 332,82</b>	<b>-94 619,85</b>	<b>-87,34</b>
<b>1 - RÉSULTAT D'EXPLOITATION (I - II)</b>	<b>-13 592,97</b>	<b>53 692,18</b>	<b>-67 285,15</b>	<b>-125,32</b>
<b>Opérations en commun</b>				
<b>Produits financiers</b>				
Autres intérêts et produits assimilés	13 906,29	11 202,70	2 703,59	24,13
768000000 Autres produits financiers	13 906,29	11 202,70	2 703,59	24,13
<b>Total des produits financiers (V)</b>	<b>13 906,29</b>	<b>11 202,70</b>	<b>2 703,59</b>	<b>24,13</b>
<b>Charges financières</b>				
<b>2 - RÉSULTAT FINANCIER (V - VI)</b>	<b>13 906,29</b>	<b>11 202,70</b>	<b>2 703,59</b>	<b>24,13</b>
<b>3 - RÉSULTAT COURANT AVANT IMPOTS (1-2+3-4+5-6)</b>	<b>313,32</b>	<b>64 894,88</b>	<b>-64 581,56</b>	<b>-99,52</b>



**Détail des Comptes**  
FONDS DE DOTATION SPI BREIZH

Période du 01/01/12 au 31/12/12  
Edition du 25/01/13

Sage 1000 Etats comptables et fiscaux 7.10

Compte de Résultat (2053)				
	Net	Net N-1	Variation	
	31/12/2012	31/12/2011	En valeur	En %
<b>PRODUITS EXCEPTIONNELS</b>				
Reprises sur provisions et transfert de charges	4 730,18		4 730,18	
7875000000 Reprises sur provisions exceptionne	4 730,18		4 730,18	
<b>Total des produits exceptionnels (VII)</b>	<b>4 730,18</b>		<b>4 730,18</b>	
<b>CHARGES EXCEPTIONNELLES</b>				
Charges except. sur opérations de gestion	4 730,18		4 730,18	
6718000000 Autres charges exceptionnelles sur	4 730,18		4 730,18	
Dotations except. aux amort. et prov.		30 000,00	-30 000,00	-100,00
6875000000 Dotation aux provisions exceptionne		30 000,00	-30 000,00	-100,00
<b>Total des charges exceptionnelles (VIII)</b>	<b>4 730,18</b>	<b>30 000,00</b>	<b>-25 269,82</b>	<b>-84,23</b>
<b>4 - RÉSULTAT EXCEPTIONNEL (VII - VIII)</b>	<b>0,00</b>	<b>-30 000,00</b>	<b>30 000,00</b>	<b>-100,00</b>
<b>TOTAL DES PRODUITS (I + III + V + VII)</b>	<b>18 756,47</b>	<b>173 227,70</b>	<b>-154 471,23</b>	<b>-89,17</b>
<b>TOTAL DES CHARGES (II + IV + VI + VIII + IX + X)</b>	<b>18 443,15</b>	<b>138 332,82</b>	<b>-119 889,67</b>	<b>-86,67</b>
<b>5 - BÉNÉFICE OU PERTE</b>	<b>313,32</b>	<b>34 894,88</b>	<b>-34 581,56</b>	<b>-99,10</b>



## I. Présentation des comptes annuels

Le Fonds de dotation a notamment pour objet de soutenir financièrement des projets à caractère philanthropique, éducatif, social, humanitaire, sportif, familial, culturel, artistique, qui émanent des communautés et mouvements catholiques des diocèses bretons à destination de tous les jeunes en Bretagne, en cohérence avec l'humanisme inspiré de l'esprit chrétien et de l'enseignement de l'Eglise catholique.

Le Fonds de dotation a également pour vocation de réaliser des projets qui sortent des compétences propres des diocèses, ou des actions qui soutiennent concrètement les jeunes dans leurs études et à leur arrivée dans la vie active, pourvu que ces actions soient en cohérence avec les valeurs d'humanisme rappelées ci-avant. Ces projets peuvent être soutenus par des organismes publics et privés.

Afin de donner une image fidèle du résultat des opérations de l'exercice écoulé, ainsi que de la situation financière et du patrimoine du Fonds de dotation à la fin de l'exercice, les comptes annuels du Fonds de dotation SPI BREIZH ont été préparés conformément aux principes comptables français résultant notamment du Code de Commerce, du Plan Comptable Général et des Règlements du Comité de la Réglementation Comptable.

Ces comptes respectent en particulier les principes prévus au règlement 99-01 relatif aux modalités d'établissement des comptes annuels des associations et fondations, du règlement 2009-01 modifiant le règlement 99 pour les fondations et fonds de dotation et du règlement 99-03 du Plan comptable général ainsi que de ses règlements modificatifs.

Les règles et méthodes prescrites ont été appliquées dans le respect des principes généraux énoncés dans le Code de commerce, et en particulier ceux :

- d'image fidèle, de comparabilité, de continuité de l'activité,
- de régularité, de sincérité,
- de prudence,
- et de permanence des méthodes comptables d'un exercice à l'autre.

L'exercice a une durée de 12 mois, couvrant la période du 01/01/2012 au 31/12/2012.

## FONDS DE DOTATION SPI BREIZH

**II. Faits significatifs**

Néant.

**III. Notes sur le bilan**

Les montants sont inscrits en milliers d'euros.

**A. ACTIF****Actif circulant** **583**

Libellés	Montants
----------	----------

Disponibilités

Compte courant bancaire Société Générale	18
Comptes sur livrets Société Générale	551,1
Intérêts courus à recevoir sur comptes sur livrets	13,9

Concernant le classement par échéance, l'exigibilité de toutes les créances de l'actif circulant est inférieure à un an.

**B. PASSIF****1. Fonds propres** **546,2**

Libellés	Montants
Apport sans droit de reprise	505
Report à nouveau	40,9
Résultat de l'exercice (excédent)	0,3

Les quatre Associations diocésaines fondatrices ont fait un apport sans droit de reprise au Fonds de dotation de 505 K€, réparti de la façon suivante :

Association diocésaine de Rennes, Dol et Saint-Malo	150
Association diocésaine de Quimper	150
Association diocésaine de Saint-Brieuc et Tréguier	55
Association diocésaine de Vannes	150
<b>TOTAL</b>	<b>505</b>

Selon les statuts, cette dotation en capital ne peut pas être consommée.

**2. Dettes**

Libellés	Montants
Emprunts et dettes financières divers	1,6
Dettes fournisseurs	9,8

Concernant le classement par échéance, ces dettes sont d'échéance inférieure à un an.

**11,4**



## FONDS DE DOTATION SPI BREIZH

**IV. Notes sur le compte de résultat**

Les montants sont inscrits en milliers d'euros.

**A. PRODUITS D'EXPLOITATION**

Libellés	Montants	
Dons manuels non affectés	0,1	<b>0,1</b>

**B. CHARGES D'EXPLOITATION**

Libellés	Montants	
Missions sociales	5	<b>13,7</b>
Honoraires de collecte de fonds	4	
Personnel détaché	1,6	
Divers	3,1	

**V. Autres informations**

Le Fonds de dotation n'a pas de personnel salarié.

L'Association diocésaine de Rennes fait appel à une société extérieure pour la collecte de fonds.

Un bureau est mis à la disposition de cette société.

Le risque né et provisionné en 2011 est toujours d'actualité au 31 décembre 2012.

**VI. Evénements postérieurs à la clôture de l'exercice.**

Néant.

**VII. Perspectives d'évolution**

Le Fonds de dotation renforce son partenariat avec des entreprises pour accroître le financement d'actions sociales.

**VIII. Compte d'emploi annuel des ressources collectées auprès du public (CER)**

Sur l'exercice 2012, le fonds de dotation Spi Breizh n'a pas fait appel à la générosité publique dans le cadre d'une campagne menée à l'échelon national, soit sur la voie publique, soit par l'utilisation de moyens de communication.

En conséquence, la présente annexe comptable ne comporte pas de CER.

**Etat des Échéances des Créances et Dettes**  
**FONDS DE DOTATION SPI BREIZH**

Période du 01/01/12 au 31/12/12

Edition du 25/01/13

En Euros

ETAT DES CREANCES	Montant brut	A 1 an au plus	A plus d'1 an
<b>DE L'ACTIF IMMOBILISE</b>			
Créances rattachées à des participations			
Prêts			
Autres immobilisations financières			
TOTAL de l'actif immobilisé :			
<b>DE L'ACTIF CIRCULANT</b>			
Clients douteux ou litigieux			
Autres créances clients			
Créance représent. de titres prêtés ou remis en garantie			
Personnel et comptes rattachés			
Sécurité sociale et autres organismes sociaux			
Etat - Impôts sur les bénéfices			
Etat - Taxe sur la valeur ajoutée			
Etat - Autres impôts, taxes et versements assimilés			
Etat - Divers			
Groupe et associés			
Débiteurs divers			
TOTAL de l'actif circulant :			
<b>CHARGES CONSTATEES D'AVANCE</b>			

<b>TOTAL GENERAL</b>			
----------------------	--	--	--

ETAT DES DETTES	Montant brut	A 1 an au plus	A plus d'1 an et 5 ans au plus	A plus de 5 ans
Emprunts obligataires convertibles				
Autres emprunts obligataires				
Auprès des établissements de crédit :				
- à 1 an maximum à l'origine				
- à plus d'1 an à l'origine				
Emprunts et dettes financières divers				
Fournisseurs et comptes rattachés	9 875	9 875		
Personnel et comptes rattachés				
Sécurité sociale et autres organismes				
Impôts sur les bénéfices				
Taxe sur la valeur ajoutée				
Obligations cautionnées				
Autres impôts, taxes et assimilés				
Dettes sur immo. et comptes rattachés				
Groupe et associés	1 619	1 619		
Autres dettes				
Dette représentat. de titres empruntés				
Produits constatés d'avance				

<b>TOTAL GENERAL</b>	11 494	11 494		
----------------------	--------	--------	--	--