

# CABINET MONTEL

Société de Commissaires aux Comptes  
16 rue du Dévès - 34820 TEYRAN  
Tel 04 67 16 40 00 - Fax 04 67 16 40 20

## RAPPORT DU COMMISSAIRE AUX COMPTES SUR LES COMPTES ANNUELS

Exercice clos le 31 décembre 2013

Aux membres de l'assemblée générale ordinaire annuelle de l'association AIDAR

En exécution de la mission qui nous a été confiée par votre assemblée générale, nous vous présentons notre rapport relatif à l'exercice clos le 31 décembre 2013, sur :

- le contrôle des comptes annuels de l'association Intermédiaire d'Aide en Milieu Agricole et Rural, tels qu'ils sont joints au présent rapport ;
- la justification de nos appréciations ;
- les vérifications et informations spécifiques prévues par la loi.

Les comptes annuels ont été arrêtés par le conseil d'administration. Il nous appartient, sur la base de notre audit, d'exprimer une opinion sur ces comptes.

### **I. Opinion sur les comptes annuels**

Nous avons effectué notre audit selon les normes d'exercice professionnel applicables en France ; ces normes requièrent la mise en œuvre de diligences permettant d'obtenir l'assurance raisonnable que les comptes annuels ne comportent pas d'anomalies significatives. Un audit consiste à vérifier, par sondages ou au moyen d'autres méthodes de sélection, les éléments justifiant des montants et informations figurant dans les comptes annuels. Il consiste également à apprécier les principes comptables suivis, les estimations significatives retenues et la présentation d'ensemble des comptes. Nous estimons que les éléments que nous avons collectés sont suffisants et appropriés pour fonder notre opinion.

Nous certifions que les comptes annuels sont, au regard des règles et principes comptables français, réguliers et sincères et donnent une image fidèle du résultat des opérations de l'exercice écoulé ainsi que de la situation financière et du patrimoine de l'association à la fin de cet exercice.

## II. Justification des appréciations

En application des dispositions de l'article L. 823-9 du Code de commerce relatives à la justification de nos appréciations, nous portons à votre connaissance les éléments suivants :

L'appréciation des principes comptables retenus pour l'arrêté des comptes et le choix des méthodes comptables mises en œuvre, sont éclairés par les indications portées dans l'annexe, nous en avons validé le principe et la correcte application.

Concernant les estimations comptables retenues, nous nous sommes assurés de la cohérence traduite dans les comptes entre l'activité de l'exercice et l'évolution des comptes à la clôture.

Par ailleurs, la formalisation des procédures de contrôle interne qui sous-tendent l'établissement des comptes soumis à votre approbation est limitée, cette constatation nous a amenés à adapter notre programme de travail en conséquence.

Les appréciations ainsi portées s'inscrivent dans le cadre de notre démarche d'audit des comptes annuels, pris dans leur ensemble, et ont donc contribué à la formation de notre opinion exprimée dans la première partie de ce rapport.

## III. Vérifications et informations spécifiques

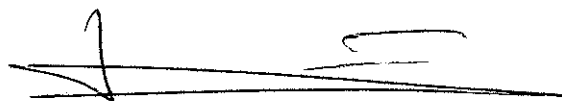
Nous avons également procédé, conformément aux normes d'exercice professionnel applicables en France, aux vérifications spécifiques prévues par la loi.

Nous n'avons pas d'observation à formuler sur la sincérité et la concordance avec les comptes annuels des informations données dans le rapport de gestion de la Direction et dans les documents adressés aux membres de l'assemblée générale sur la situation financière et les comptes annuels.

Teyran, 23 mai 2014

Le Commissaire aux Comptes

Cabinet MONTEL



Rosemarie Montel Fleischmann

# Bilan Actif

Période du 01/01/13 au 31/12/13

A I D A R

RUBRIQUES	BRUT	Amortissements	Net (N) 31/12/2013	Net (N-1) 31/12/2012
CAPITAL SOUSCRIT NON APPELÉ				
IMMOBILISATIONS INCORPORELLES				
Frais d'établissement				
Frais de développement				
Concession, brevets et droits similaires				
Fonds commercial				
Autres immobilisations incorporelles				
Avances et acomptes sur immobilisations incorporelles				
<b>TOTAL immobilisations incorporelles :</b>				
IMMOBILISATIONS CORPORELLES				
Terrains				
Constructions	125 391	86 469	38 923	49 716
Installations techniques, matériel et outillage industriel				
Autres immobilisations corporelles	44 725	23 094	21 631	23 139
Immobilisations en cours				
Avances et acomptes				
<b>TOTAL immobilisations corporelles :</b>	<b>170 117</b>	<b>109 563</b>	<b>60 554</b>	<b>72 855</b>
IMMOBILISATIONS FINANCIÈRES				
Participation par M.E				
Autres participations				
Créances rattachées à participations				
Autres titres immobilisés				
Prêts				
Autres immobilisations financières	2 594		2 594	2 594
<b>TOTAL immobilisations financières :</b>	<b>2 594</b>		<b>2 594</b>	<b>2 594</b>
<b>ACTIF IMMOBILISÉ</b>	<b>172 711</b>	<b>109 563</b>	<b>63 148</b>	<b>75 449</b>
STOCKS ET EN-COURS				
Stocks de matières premières				
Stocks d'en-cours de product. de biens				
Stocks d'en-cours product. de services				
Stocks produits intermédiaires et finis				
Stocks de marchandises				
<b>TOTAL stocks et en-cours :</b>				
CRÉANCES				
Avances, acomptes versés sur commandes				
Créances clients et comptes rattachés	998 598	20 606	977 991	1 812 226
Autres créances	67 889		67 889	68 662
Capital souscrit et appelé, non versé				
<b>TOTAL créances :</b>	<b>1 066 487</b>	<b>20 606</b>	<b>1 045 880</b>	<b>1 880 888</b>
DISPONIBILITÉS ET DIVERS				
Valeurs mobilières de placement				
Disponibilités	1 013 631		1 013 631	488 850
Charges constatées d'avance	8 693		8 693	9 641
<b>TOTAL disponibilités et divers :</b>	<b>1 022 323</b>		<b>1 022 323</b>	<b>498 492</b>
<b>ACTIF CIRCULANT</b>	<b>2 088 810</b>	<b>20 606</b>	<b>2 068 204</b>	<b>2 379 380</b>
Frais d'émission d'emprunts à étaler				
Primes remboursement des obligations				
Ecart de conversion actif				
<b>TOTAL GÉNÉRAL</b>	<b>2 261 521</b>	<b>130 169</b>	<b>2 131 352</b>	<b>2 454 829</b>

**BILAN PASSIF**

RUBRIQUES	NET (N)	NET (N-1)
<b>SITUATION NETTE</b>		
Capital social ou individuel dont versé		
Primes d'émission, de fusion, d'apport, ...		
Ecarts de réévaluation dont écart d'équivalence		
Réserve légale		
Réserves statutaires ou contractuelles		
Réserves réglementées		
Autres réserves	1 279 966	1 257 616
Report à nouveau		
<b>Résultat de l'exercice</b>	1 254	22 350
	1 281 220	1 279 966
<b>SUBVENTIONS D'INVESTISSEMENT</b>		
<b>PROVISIONS RÉGLEMENTÉES</b>		
<b>CAPITAUX PROPRES</b>	<b>1 281 220</b>	<b>1 279 966</b>
Produits des émissions de titres participatifs		
Avances conditionnées		
<b>AUTRES FONDS PROPRES</b>		
Chantier éducatif		
<b>FONDS DEDIES</b>		
Provisions pour risques	127 747	54 399
Provisions pour charges	850	648
<b>PROVISIONS POUR RISQUES ET CHARGES</b>	<b>128 596</b>	<b>55 046</b>
<b>DETTES FINANCIÈRES</b>		
Emprunts obligataires convertibles		
Autres emprunts obligataires		
Emprunts et dettes auprès des établissements de crédit		
Emprunts et dettes financières divers		
<b>AVANCES ET ACOMPTES RECUS SUR COMMANDES EN COURS</b>		
<b>DETTES DIVERSES</b>		
Dettes fournisseurs et comptes rattachés	10 734	14 751
Dettes fiscales et sociales	497 910	725 889
Dettes sur immobilisations et comptes rattachés		
Autres dettes	212 891	379 177
	721 535	1 119 817
<b>PRODUITS CONSTATÉS D'AVANCES</b>		
<b>DETTES</b>	<b>721 535</b>	<b>1 119 817</b>
Ecarts de conversion actif		
<b>TOTAL GÉNÉRAL</b>	<b>2 131 352</b>	<b>2 454 829</b>

# Compte de Resultat (Première Partie)

Période du 01/01/13 au 31/12/13

AIDAR

RUBRIQUES	France	Export	Net (N) 31/12/2013	Net (N-1) 31/12/2012
Ventes de marchandises Production vendue de biens Production vendue de services	5 391 118		5 391 118	7 408 342
<b>Chiffres d'affaires nets</b>	<b>5 391 118</b>		<b>5 391 118</b>	<b>7 408 342</b>
Production stockée Production immobilisée Subventions d'exploitation Reprises sur amortissements et provisions, transfert de charges Autres produits			175 755 54 179	153 279 84 468
<b>PRODUITS D'EXPLOITATION</b>			<b>5 621 052</b>	<b>7 646 089</b>
<b>CHARGES EXTERNES</b> Achats de marchandises [et droits de douane] Variation de stock de marchandises Achats de matières premières et autres approvisionnement Variation de stock [matières premières et approvisionnement] Autres achats et charges externes			1 155 733	1 384 297
<b>TOTAL charges externes :</b>			<b>1 155 733</b>	<b>1 384 297</b>
<b>IMPOTS, TAXES ET VERSEMENTS ASSIMILÉS</b>			275 268	392 753
<b>CHARGES DE PERSONNEL</b> Salaires et traitements Charges sociales			3 398 110 666 179	4 763 873 950 521
<b>TOTAL charges de personnel :</b>			<b>4 064 289</b>	<b>5 714 394</b>
<b>DOTATIONS D'EXPLOITATION</b> Dotations aux amortissements sur immobilisations Dotations aux provisions sur immobilisations Dotations aux provisions sur actif circulant Dotations aux provisions pour risques et charges			17 045 90 873	19 759 3 919 39 172
<b>TOTAL dotations d'exploitation :</b>			<b>107 918</b>	<b>62 850</b>
<b>AUTRE CHARGES D'EXPLOITATION</b>			2 252	1 842
<b>CHARGES D'EXPLOITATION</b>			<b>5 605 461</b>	<b>7 556 136</b>
<b>RÉSULTAT D'EXPLOITATION</b>			<b>15 592</b>	<b>89 953</b>

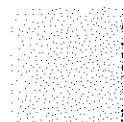
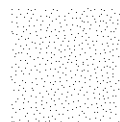
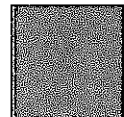
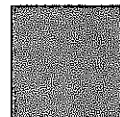
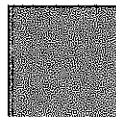
# Compte de Résultat (Seconde Partie)

Période du 01/01/13 au 31/12/13

AIDAR

RUBRIQUES	Net (N) 31/12/2013	Net (N-1) 31/12/2012
<b>RÉSULTAT D'EXPLOITATION</b>	<b>15 592</b>	<b>89 953</b>
Bénéfice attribué ou perte transférée Perte supportée ou bénéfice transféré		
<b>PRODUITS FINANCIERS</b>		
Produits financiers de participation		
Produits des autres valeurs mobilières et créances de l'actif immobilisé		
Autres intérêts et produits assimilés		
Reprises sur provisions et transferts de charges		
Différences positives de change		
Produits nets sur cessions de valeurs mobilières de placement	755	1 049
	<b>755</b>	<b>1 049</b>
<b>CHARGES FINANCIÈRES</b>		
Dotations financières aux amortissements et provisions		
Intérêts et charges assimilées	3	
Différences négatives de change		
Charges nettes sur cessions de valeurs mobilières de placement		
	<b>3</b>	
<b>RÉSULTAT FINANCIER</b>	<b>753</b>	<b>1 049</b>
<b>RÉSULTAT COURANT AVANT IMPOTS</b>	<b>16 344</b>	<b>91 002</b>
<b>PRODUITS EXCEPTIONNELS</b>		
Produits exceptionnels sur opérations de gestion	40	
Produits exceptionnels sur opérations en capital	8 391	4 756
Reprises sur provisions et transferts de charges		7 250
	<b>8 431</b>	<b>12 006</b>
<b>CHARGES EXCEPTIONNELLES</b>		
Charges exceptionnelles sur opérations de gestion	9 784	78 343
Charges exceptionnelles sur opérations en capital	13 737	2 315
Dotations exceptionnelles aux amortissements et provisions		
	<b>23 521</b>	<b>80 658</b>
<b>RÉSULTAT EXCEPTIONNEL</b>	<b>(15 090)</b>	<b>(68 652)</b>
Participation des salariés aux fruits de l'expansion Impôts sur les bénéfices		
<b>TOTAL DES PRODUITS</b>	<b>5 630 239</b>	<b>7 659 144</b>
<b>TOTAL DES CHARGES</b>	<b>5 628 984</b>	<b>7 636 795</b>
<b>BÉNÉFICE OU PERTE</b>	<b>1 254</b>	<b>22 350</b>

# Annexe



---

**ANNEXE AUX COMPTES ANNUELS**

---

**Association « A.I.D.A.R. »  
2147 Chemin du Bachas CS 20003 30032 Nîmes cedex 1**

---

**□ PRESENTATION**

Association intermédiaire évoluant dans un cadre réglementaire. Son activité est le prêt de main d'œuvre pour l'accomplissement de tâches ponctuelles.

**□ AGREMENT QUALITE**

L'association reçoit un agrément au titre des emplois de service au domicile des particuliers. Le présent agrément, à portée nationale, est accordé pour une durée de 5 ans à compter du 1<sup>er</sup> janvier 2012.

Cet arrêté vaut également « agrément simple ».

**□ CONVENTIONNEMENT / SUBVENTIONS**

Une convention signée avec l'état détermine les conditions dans lesquelles l'association exerce son activité pour l'exercice :

- Convention AI 030 12 0002 pour la période du 01/07/2012 au 30/06/2013.

- Convention AI 030 13 0002 pour la période du 01/07/2013 au 31/12/2014.

La subvention annuelle pour la mise en œuvre d'un Accompagnement Social et Professionnel des salariés d'une Association Intermédiaire est comprise dans la même convention.

**CHANTIERS EDUCATIFS :**

La ville de Nîmes dans le cadre du Contrat Urbain de Cohésion Sociale, dans sa séance du 6 Avril 2013, a décidé d'accorder à l'association AIDAR une subvention de **25 280 Euros** pour l'action «Chantiers Educatifs » 2013 sur la commune de Nîmes.

Le Conseil Général du GARD a décidé d'accorder à l'association AIDAR une subvention de **55 000 Euros** pour l'action Chantiers éducatifs 2013 sur la commune de Nîmes, **6 700 Euros** pour l'action chantiers éducatifs 2013 sur la commune de Saint Gilles et **3 000 Euros** pour l'action sur Bagnols sur Cèze.

L'ETAT a décidé d'accorder une subvention de **43 000 Euros** pour l'action Chantiers éducatifs 2013 sur la commune de Nîmes, une subvention de **13 000 Euros** pour



A noter également sur l'exercice 2013, la poursuite des actions « rupture Aventure »

- Pour la ville de Nîmes un financement de **8 000 Euros** complété par une subvention du Conseil Général du Gard de **2 000 Euros**.

- Pour la commune de St Gilles, une subvention totale de **10 000 Euros** répartie entre la ville (4 000 Euros), l'Etat (3 000 Euros) et Le Conseil Général du Gard (3 000 Euros).

#### □ REGLES ET METHODES COMPTABLES

##### - PLAN COMPTABLE :

Le Plan Comptable Général est appliqué.

##### - INVENTAIRE COMPTABLE DES IMMOBILISATIONS – AMORTISSEMENTS :

L'inventaire comptable des immobilisations est tenu par le service comptable, le service technique en vérifie la validité.

Les amortissements sont calculés suivant la méthode linéaire et en fonction de la durée de vie prévisible.

#### □ PLUS VALUES / VALEURS MOBILIERES

Elles sont calculées suivant la méthode du coût moyen d'achat.

#### □ ENGAGEMENTS FINANCIERS

Néant

#### □ PROVISIONS POUR RISQUES ET CHARGES 128 596 €

- Provisions pour litiges 127 747 €  
- Autres provisions pour risques et charges 850 €

#### □ PROVISIONS POUR DEPRECIATION ACTIF 20 606 €

- Provisions sur comptes clients 20 606 €  
Dont 12 670 € repris en 2013

**Total des provisions au 31 décembre 149 202 €**

Les risques donnant lieu à constatation d'une provision sont estimés en fonction de l'antériorité de la créance :

- dépréciation de l'ensemble des créances antérieures à l'exercice 2013 présentant un solde débiteur.

- et pour les créances de l'exercice : toute créance de plus de six mois présentant un solde débiteur et donc émises antérieurement à la date du 30/06/2013 est provisionnée en globalité.

## □ **RAPPORT SUR LES RELATIONS EXTERNES**

### ▶ **Relations avec les autres associations du Réseau PRESENCE 30**

L'ensemble des charges communes au réseau sont acquittées par l'Association PRESENCE 30 AMPAF.

Elles font ensuite l'objet d'une refacturation sur les autres entités du Réseau grâce à des clés de répartitions définies en fonction du nombre d'heures réalisées par chaque association ou de l'application d'un forfait (exemple : en fonction du nombre de mètre carré occupé pour la répartition des frais fixes du Siège social du Réseau)

Les clés de répartition 2013 sont produites en annexe 1.

### ▶ **Relations avec la Caisse de M.S.A. du Languedoc**

La MSA du LANGUEDOC met à la disposition de l'Association PRESENCE 30 AIDAR des locaux dans son agence à Alès moyennant une participation annuelle.

Cette location « partagée » fait l'objet d'un contrat de bail et est calculée au prorata de la superficie occupée.



N°INSEE	Nom	CATEG	AMPAP				ASPAP				AIDAR		RAVI		cif
			AM	SSIAD ARA	SSIAD STC	PORTAGE	MANDATAIRE	DISPO	TS	Particulier	AIDOM	AIEWT	RAVI		
3448	AFKOUR Lama	C_DOMACT	82,76%	0,00%	0,00%	0,00%	5,45%	0,00%	0,00%	0,16%	11,63%	0,00%	0,00%	100,00%	
85005	ANTOINE Elodie	C_DOMACT	82,76%	0,00%	0,00%	0,00%	5,45%	0,00%	0,00%	0,16%	11,63%	0,00%	0,00%	100,00%	
82884	ASTIER Alexia	C_DOMACT	82,76%	0,00%	0,00%	0,00%	5,45%	0,00%	0,00%	0,16%	11,63%	0,00%	0,00%	100,00%	
3340	ASVISIO Lysiane	C_DOMACT	82,76%	0,00%	0,00%	0,00%	5,45%	0,00%	0,00%	0,16%	11,63%	0,00%	0,00%	100,00%	
3318	AUDIBRAND Jerome	D_TELEAS	0,00%	0,00%	0,00%	0,00%	0,00%	100,00%	0,00%	0,00%	0,00%	0,00%	0,00%	100,00%	
87593	BARCELO Laurie	C_DOMACT	82,76%	0,00%	0,00%	0,00%	5,45%	0,00%	0,00%	0,16%	11,63%	0,00%	0,00%	100,00%	
5216	BAZALGETTE Caroline	C_DOMACT	82,76%	0,00%	0,00%	0,00%	5,45%	0,00%	0,00%	0,16%	11,63%	0,00%	0,00%	100,00%	
82052	BERTRAND Aurélie	C_DOMACT	82,76%	0,00%	0,00%	0,00%	5,45%	0,00%	0,00%	0,16%	11,63%	0,00%	0,00%	100,00%	
1586	BESSER Guilaine	C_DOMACT	82,76%	0,00%	0,00%	0,00%	5,45%	0,00%	0,00%	0,16%	11,63%	0,00%	0,00%	100,00%	
242	BIANCOTTO Bertrand	D_TELEAS	0,00%	0,00%	0,00%	0,00%	0,00%	100,00%	0,00%	0,00%	0,00%	0,00%	0,00%	100,00%	
85679	BIARNES Sonia	C_DOMACT	82,76%	0,00%	0,00%	0,00%	5,45%	0,00%	0,00%	0,16%	11,63%	0,00%	0,00%	100,00%	
84548	BLASCO Sylvie	UNIQUE	78,89%	1,00%	1,00%	0,00%	10,00%	0,00%	3,00%	0,31%	0,00%	0,00%	0,00%	100,00%	
84933	BONNAURE Coline	C_DOMACT	82,76%	0,00%	0,00%	0,00%	5,45%	0,00%	0,00%	0,16%	11,63%	0,00%	0,00%	100,00%	
85378	BORG Christian	D_TELEAS	0,00%	0,00%	0,00%	0,00%	0,00%	100,00%	0,00%	0,00%	0,00%	0,00%	0,00%	100,00%	
90307	RPL BORG TA	D_TELEAS	0,00%	0,00%	0,00%	0,00%	0,00%	100,00%	0,00%	0,00%	0,00%	0,00%	0,00%	100,00%	
88351	BOYER Aurélie	C_DOMACT	82,76%	0,00%	0,00%	0,00%	5,45%	0,00%	0,00%	0,16%	11,63%	0,00%	0,00%	100,00%	
83966	CASSE Marie Laure	C_DOMACT	82,76%	0,00%	0,00%	0,00%	5,45%	0,00%	0,00%	0,16%	11,63%	0,00%	0,00%	100,00%	
84750	CAVALLI Sandrine	C_DOMACT	82,76%	0,00%	0,00%	0,00%	5,45%	0,00%	0,00%	0,16%	11,63%	0,00%	0,00%	100,00%	
84823	CHARVIN Frédéric	C_DOMACT	82,76%	0,00%	0,00%	0,00%	5,45%	0,00%	0,00%	0,16%	11,63%	0,00%	0,00%	100,00%	
77019	CHAUVET Isabelle	UNIQUE	20,00%	0,00%	0,00%	0,00%	0,00%	0,00%	0,00%	0,00%	0,00%	0,00%	80,00%	100,00%	
83034	CHERAMY Yann	C_DOMACT	82,76%	0,00%	0,00%	0,00%	5,45%	0,00%	0,00%	0,16%	11,63%	0,00%	0,00%	100,00%	
85024	CHEREL Angélique	C_DOMACT	99,81%	0,00%	0,00%	0,00%	0,00%	0,00%	0,00%	0,19%	0,00%	0,00%	0,00%	100,00%	
89723	CHERON Thomas	UNIQUE	80,35%	0,00%	0,00%	0,00%	0,00%	0,00%	3,10%	0,31%	0,22%	0,35%	3,00%	100,00%	
3451	CLAP Sandrine	C_DOMACT	82,76%	0,00%	0,00%	0,00%	5,45%	0,00%	0,00%	0,16%	11,63%	0,00%	0,00%	100,00%	
2385	CODOL Claude	UNIQUE	81,82%	0,00%	0,00%	0,00%	17,86%	0,00%	0,00%	0,51%	0,22%	0,10%	0,00%	100,00%	
84480	CODOU Céline	C_DOMACT	82,76%	0,00%	0,00%	0,00%	5,45%	0,00%	0,00%	0,16%	11,63%	0,00%	0,00%	100,00%	
85401	COMBES Anne-Laure	A_AIDAR	0,00%	0,00%	0,00%	0,00%	0,00%	0,00%	0,00%	100,00%	0,00%	0,00%	0,00%	100,00%	
82882	COMMARET Laurent	D_TELEAS	0,00%	0,00%	0,00%	0,00%	0,00%	100,00%	0,00%	0,00%	0,00%	0,00%	0,00%	100,00%	
83597	CONSTANTIN Delphine	C_DOMACT	82,76%	0,00%	0,00%	0,00%	5,45%	0,00%	0,00%	0,16%	11,63%	0,00%	0,00%	100,00%	
70040	CORDIER Veronique	C_DOMACT	82,76%	0,00%	0,00%	0,00%	5,45%	0,00%	0,00%	0,16%	11,63%	0,00%	0,00%	100,00%	
84631	COSTA Corinne	C_DOMACT	82,76%	0,00%	0,00%	0,00%	5,45%	0,00%	0,00%	0,16%	11,63%	0,00%	0,00%	100,00%	
90031	CREATION POSTE TA	D_TELEAS	0,00%	0,00%	0,00%	0,00%	0,00%	100,00%	0,00%	0,00%	0,00%	0,00%	0,00%	100,00%	
82547	CULPIN Sebastien	UNIQUE	77,45%	0,50%	0,50%	0,00%	10,00%	0,00%	1,10%	0,31%	0,10%	0,10%	1,00%	100,00%	
88977	DAVASE Lucie	C_DOMACT	82,76%	0,00%	0,00%	0,00%	5,45%	0,00%	0,00%	0,16%	11,63%	0,00%	0,00%	100,00%	
85270	DELALAIN Helena	C_DOMACT	82,76%	0,00%	0,00%	0,00%	5,45%	0,00%	0,00%	0,16%	11,63%	0,00%	0,00%	100,00%	
85489	DELAUROCHE Alix	C_DOMACT	82,76%	0,00%	0,00%	0,00%	5,45%	0,00%	0,00%	0,16%	11,63%	0,00%	0,00%	100,00%	
85271	DELMAS Laura	C_DOMACT	82,76%	0,00%	0,00%	0,00%	5,45%	0,00%	0,00%	0,16%	11,63%	0,00%	0,00%	100,00%	
84767	DUNET-CRAS Caroline	C_DOMACT	82,76%	0,00%	0,00%	0,00%	5,45%	0,00%	0,00%	0,16%	11,63%	0,00%	0,00%	100,00%	
84878	DURAND Julia	C_DOMACT	82,76%	0,00%	0,00%	0,00%	5,45%	0,00%	0,00%	0,16%	11,63%	0,00%	0,00%	100,00%	
3449	EL HADI Fatima	C_DOMACT	82,76%	0,00%	0,00%	0,00%	5,45%	0,00%	0,00%	0,16%	11,63%	0,00%	0,00%	100,00%	
85074	FABREGAT Natalcha	C_DOMACT	82,76%	0,00%	0,00%	0,00%	5,45%	0,00%	0,00%	0,16%	11,63%	0,00%	0,00%	100,00%	
88354	FARRET Julie (CDD Rpl)	A_AIDAR	0,00%	0,00%	0,00%	0,00%	0,00%	0,00%	0,00%	100,00%	0,00%	0,00%	0,00%	100,00%	
88410	FERRER Cecile	D_TELEAS	0,00%	0,00%	0,00%	0,00%	0,00%	100,00%	0,00%	0,00%	0,00%	0,00%	0,00%	100,00%	
85645	FOURNIL-BERRUZO	C_DOMACT	82,76%	0,00%	0,00%	0,00%	5,45%	0,00%	0,00%	0,16%	11,63%	0,00%	0,00%	100,00%	
85417	GALLEGRO-RAY Emma	C_DOMACT	82,76%	0,00%	0,00%	0,00%	5,45%	0,00%	0,00%	0,16%	11,63%	0,00%	0,00%	100,00%	
83875	GENOLHAC Audrey	C_DOMACT	82,76%	0,00%	0,00%	0,00%	5,45%	0,00%	0,00%	0,16%	11,63%	0,00%	0,00%	100,00%	
89705	GUICHARD Amandine	C_DOMACT	82,76%	0,00%	0,00%	0,00%	5,45%	0,00%	0,00%	0,16%	11,63%	0,00%	0,00%	100,00%	
85988	GUILLEMAN Lisa	C_DOMACT	82,76%	0,00%	0,00%	0,00%	5,45%	0,00%	0,00%	0,16%	11,63%	0,00%	0,00%	100,00%	
89410	HERRARD Méloody (CDD)	C_DOMACT	82,76%	0,00%	0,00%	0,00%	5,45%	0,00%	0,00%	0,16%	11,63%	0,00%	0,00%	100,00%	
1188	HEYRAL Sophie	UNIQUE	82,76%	0,00%	0,00%	0,00%	2,76%	0,00%	20,00%	1,00%	0,00%	0,00%	0,00%	100,00%	
89059	IDMONT Gaelle	C_DOMACT	82,76%	0,00%	0,00%	0,00%	5,45%	0,00%	0,00%	0,16%	11,63%	0,00%	0,00%	100,00%	
4710	JACQUIER Marion	C_DOMACT	82,76%	0,00%	0,00%	0,00%	5,45%	0,00%	0,00%	0,16%	11,63%	0,00%	0,00%	100,00%	
70459	JOURDAN Christophe	UNIQUE	0,00%	0,00%	0,00%	0,00%	0,00%	0,00%	0,00%	71,00%	20,00%	0,00%	0,00%	100,00%	
85556	JOVET Line	C_DOMACT	82,76%	0,00%	0,00%	0,00%	5,45%	0,00%	0,00%	0,16%	11,63%	0,00%	0,00%	100,00%	
57017	LACROIX Eric	C_DOMACT	82,76%	0,00%	0,00%	0,00%	5,45%	0,00%	0,00%	0,16%	11,63%	0,00%	0,00%	100,00%	
85348	LAUPEMERT Jean-Jacq	C_ADM_SALA	83,51%	0,00%	0,00%	0,00%	5,57%	0,00%	1,50%	0,30%	5,93%	0,10%	3,10%	100,00%	
83885	LAUZE Berenice	C_DOMACT	82,76%	0,00%	0,00%	0,00%	5,45%	0,00%	0,00%	0,16%	11,63%	0,00%	0,00%	100,00%	
83022	LAVERDURE Claire	UNIQUE	0,00%	10,00%	10,00%	0,00%	0,00%	0,00%	0,00%	0,00%	0,00%	0,00%	80,00%	100,00%	
84958	LEQUERTIER Thierry	UNIQUE	184,47%	1,00%	1,00%	0,00%	0,00%	0,00%	1,00%	0,31%	0,22%	0,00%	2,00%	100,00%	
82825	LEVEQUE Julie	C_DOMACT	82,76%	0,00%	0,00%	0,00%	5,45%	0,00%	0,00%	0,16%	11,63%	0,00%	0,00%	100,00%	
84798	LYFOUQS Elodie	C_DOMACT	82,76%	0,00%	0,00%	0,00%	5,45%	0,00%	0,00%	0,16%	11,63%	0,00%	0,00%	100,00%	
1826	MAGAND-COURTIEU C	C_DOMACT	82,76%	0,00%	0,00%	0,00%	5,45%	0,00%	0,00%	0,16%	11,63%	0,00%	0,00%	100,00%	
3450	MANGIN Alexandra	C_DOMACT	82,76%	0,00%	0,00%	0,00%	5,45%	0,00%	0,00%	0,16%	11,63%	0,00%	0,00%	100,00%	
88971	MARTIN Cedric	C_DOMACT	82,76%	0,00%	0,00%	0,00%	5,45%	0,00%	0,00%	0,16%	11,63%	0,00%	0,00%	100,00%	
83888	MAUREL Amélie (CDD)	C_DOMACT	82,76%	0,00%	0,00%	0,00%	5,45%	0,00%	0,00%	0,16%	11,63%	0,00%	0,00%	100,00%	
88564	MAURIN Raphaelle	C_DOMACT	82,76%	0,00%	0,00%	0,00%	5,45%	0,00%	0,00%	0,16%	11,63%	0,00%	0,00%	100,00%	
83684	MERCIER Blandine	C_DOMACT	82,76%	0,00%	0,00%	0,00%	5,45%	0,00%	0,00%	0,16%	11,63%	0,00%	0,00%	100,00%	
89785	MEY Virginie (CDD surr)	C_DOMACT	82,76%	0,00%	0,00%	0,00%	5,45%	0,00%	0,00%	0,16%	11,63%	0,00%	0,00%	100,00%	
85915	MEZY Elsa	C_DOMACT	82,76%	0,00%	0,00%	0,00%	5,45%	0,00%	0,00%	0,16%	11,63%	0,00%	0,00%	100,00%	
82172	MONTALBANO Flavio	C_DOMACT	82,76%	0,00%	0,00%	0,00%	5,45%	0,00%	0,00%	0,16%	11,63%	0,00%	0,00%	100,00%	
84882	MORIN Céline	C_DOMACT	82,76%	0,00%	0,00%	0,00%	5,45%	0,00%	0,00%	0,16%	11,63%	0,00%	0,00%	100,00%	
89546	MURCIA Céline	C_DOMACT	82,76%	0,00%	0,00%	0,00%	5,45%	0,00%	0,00%	0,16%	11,63%	0,00%	0,00%	100,00%	
85540	NEPOTY Sabine	D_TELEAS	0,00%	0,00%	0,00%	0,00%	0,00%	100,00%	0,00%	0,00%	0,00%	0,00%	0,00%	100,00%	
84649	NOEL Benjamin	C_DOMACT	99,81%	0,00%	0,00%	0,00%	0,00%	0,00%	0,19%	0,00%	0,00%	0,00%	0,00%	100,00%	
84831	NOUET Joris	UNIQUE	0,00%	10,00%	10,00%	0,00%	0,00%	0,00%	0,00%	0,00%	0,00%	0,00%	80,00%	100,00%	
82575	PAGE Nathalie	UNIQUE	99,81%	0,00%	0,00%	0,00%	0,00%	0,00%	0,00%	0,19%	0,00%	0,00%	0,00%	100,00%	
1773	PARDEE Virginie	UNIQUE	89,47%	0,00%	0,00%	0,00%	0,00%	0,00%	0,00%	0,31%	0,22%	0,00%	0,00%	100,00%	
82625	PAULET Carine	C_DOMACT	82,76%	0,00%	0,00%	0,00%	5,45%	0,00%	0,00%	0,16%	11,63%	0,00%	0,00%	100,00%	
85728	PELLAN-PAOLI Fabrice	C_DOMACT	82,76%	0,00%	0,00%	0,00%	5,45%	0,00%	0,00%	0,16%	11,63%	0,00%	0,00%	100,00%	
84840	PELLIER Etienne	C_DOMACT	82,76%	0,00%	0,00%	0,00%	5,45%	0,00%	0,00%	0,16%	11,63%	0,00%	0,00%	100,00%	
83599	PENIN Sylvia	C_DOMACT	82,76%	0,00%	0,00%	0,00%	5,45%	0,00%	0,00%	0,16%	11,63%	0,00%	0,00%	100,00%	
82883	PETIOT Céline	C_DOMACT	82,76%	0,00%	0,00%	0,00%	5,45%	0,00%	0,00%	0,16%	11,63%	0,00%	0,00%	100,00%	
84481	PHILIBERT Perrine	D_MAND	82,76%	0,00%	0,00%	0,00%	5,45%	0,00%	0,00%	0,16%	11,63%	0,00%	0,00%	100,00%	
4790	PLACE Ludvine	C_DOMACT	82,76%	0,00%	0,00%	0,00%	5,45%	0,00%	0,00%	0,16%	11,63%	0,00%	0,00%	100,00%	
84948	RAMEAU Cecile	C_DOMACT	82,76%	0,00%	0,00%	0,00%	5,45%								

# Immobilisations

Période du 01/01/13 au 31/12/13

AIDAR

RUBRIQUES	Valeur brute début exercice	Augmentations par réévaluation	Acquisitions apports, création virements
<b>IMMOBILISATIONS INCORPORELLES</b>			
Frais d'établissement et de développement			
Autres immobilisations incorporelles			
<b>TOTAL immobilisations incorporelles :</b>			
<b>IMMOBILISATIONS CORPORELLES</b>			
Terrains			
Constructions sur sol propre			
Constructions sur sol d'autrui	94 160		
Constructions installations générales	31 232		
Installations techniques et outillage industriel			
Installations générales, agencements et divers			
Matériel de transport	9 170		11 332
Matériel de bureau, informatique et mobilier	36 856		
Emballages récupérables et divers			
Immobilisations corporelles en cours			
Avances et acomptes			
<b>TOTAL immobilisations corporelles :</b>	<b>171 417</b>		<b>11 332</b>
<b>IMMOBILISATIONS FINANCIÈRES</b>			
Participations évaluées par mises en équivalence			
Autres participations			
Autres titres immobilisés			
Prêts et autres immobilisations financières	2 594		
<b>TOTAL immobilisations financières :</b>	<b>2 594</b>		
<b>TOTAL GÉNÉRAL</b>	<b>174 011</b>		<b>11 332</b>

RUBRIQUES	Diminutions par virement	Diminutions par cessions mises hors service	Valeur brute fin d'exercice	Réévaluations légales
<b>IMMOBILISATIONS INCORPORELLES</b>				
Frais d'étab. et de développement				
Autres immobilisations incorporelles				
<b>TOTAL immobilisations incorporelles :</b>				
<b>IMMOBILISATIONS CORPORELLES</b>				
Terrains				
Constructions sur sol propre				
Constructions sur sol d'autrui			94 160	
Constructions installations générales			31 232	
Install. techn., matériel et out. industriels				
Inst. générales, agencements et divers				
Matériel de transport		9 170	11 332	
Mat. de bureau, informatique et mobil.		3 462	33 394	
Emballages récupérables et divers				
Immobilisations corporelles en cours				
Avances et acomptes				
<b>TOTAL immobilisations corporelles :</b>		<b>12 632</b>	<b>170 117</b>	
<b>IMMOBILISATIONS FINANCIÈRES</b>				
Participations mises en équivalence				
Autres participations				
Autres titres immobilisés				
Prêts et autres immo. financières			2 594	
<b>TOTAL immobilisations financières :</b>			<b>2 594</b>	
<b>TOTAL GÉNÉRAL</b>		<b>12 632</b>	<b>172 711</b>	

# Amortissements

AIDAR

Période du 01/01/13 au 31/12/13

SITUATIONS ET MOUVEMENTS DE L'EXERCICE				
IMMOBILISATIONS AMORTISSABLES	Montant début exercice	Augmentations dotations	Diminutions reprises	Montant fin exercice
IMMOBILISATIONS INCORPORELLES				
Frais d'étab. et de développement.				
Autres immobilisations incorporelles				
<b>TOTAL immobilisations incorporelles :</b>				
IMMOBILISATIONS CORPORELLES				
Terrains				
Constructions sur sol propre				
Constructions sur sol d'autrui	44 645	10 592		55 237
Constructions installations générales	31 030	201		31 232
Installations techn. et outillage industriel				
Inst. générales, agencements et divers				
Matériel de transport	1 020	2 202	2 583	640
Mat. de bureau, informatique et mobil.	21 867	4 050	3 462	22 454
Emballages récupérables et divers				
<b>TOTAL immobilisations corporelles :</b>	<b>98 562</b>	<b>17 045</b>	<b>6 045</b>	<b>109 563</b>
<b>TOTAL GÉNÉRAL</b>	<b>98 562</b>	<b>17 045</b>	<b>6 045</b>	<b>109 563</b>

VENTILATIONS DES DOTATIONS AUX AMORTISSEMENTS DE L'EXERCICE			
IMMOBILISATIONS AMORTISSABLES	Amortissements linéaires	Amortissements dégressifs	Amortissements exceptionnels
IMMOBILISATIONS INCORPORELLES			
Frais d'établissement et de développement			
Autres immobilisations incorporelles			
<b>TOTAL immobilisations incorporelles :</b>			
IMMOBILISATIONS CORPORELLES			
Terrains			
Constructions sur sol propre			
Constructions sur sol d'autrui			
Constructions installations générales			
Installations techniques et outillage industriel			
Installations générales, agencements et divers			
Matériel de transport			
Matériel de bureau, informatique et mobilier			
Emballages récupérables et divers			
<b>TOTAL immobilisations corporelles :</b>			
<b>TOTAL GÉNÉRAL</b>			

# Provisions Inscrites au Bilan

Période du 01/01/13 au 31/12/13

AIDAR

RUBRIQUES	Montant début exercice	Augmentations dotations	Diminutions reprises	Montant fin exercice
Prov. pour reconstitution des gisements Provisions pour investissement Provisions pour hausse des prix Amortissements dérogatoires Dont majorations exceptionnelles de 30% Provisions fiscales pour implantation à l'étranger constituées avant le 1.1.1992 Provisions fiscales pour implantation à l'étranger constituées après le 1.1.1992 Provisions pour prêts d'installation Autres provisions réglementées				
<b>PROVISIONS RÉGLEMENTÉES</b>				

Provisions pour litiges Prov. pour garant. données aux clients Prov. pour pertes sur marchés à terme Provisions pour amendes et pénalités Provisions pour pertes de change Prov. pour pensions et obligat. simil. Provisions pour impôts Prov. pour renouvellement des immo. Provisions pour gros entretien et grandes révisions Provisions pour charges sociales et fiscales sur congés à payer Autres prov. pour risques et charges	54 399           648	90 608           265	17 260           64	127 747           850
<b>PROV. POUR RISQUES ET CHARGES</b>	<b>55 046</b>	<b>90 873</b>	<b>17 323</b>	<b>128 596</b>

Prov. sur immobilisations incorporelles Prov. sur immobilisations corporelles Prov. sur immo. titres mis en équival. Prov. sur immo. titres de participation Prov. sur autres immo. financières Provisions sur stocks et en cours Provisions sur comptes clients Autres provisions pour dépréciation	       33 277		       12 670	       20 606
<b>PROVISIONS POUR DÉPRÉCIATION</b>	<b>33 277</b>		<b>12 670</b>	<b>20 606</b>

<b>TOTAL GÉNÉRAL</b>	<b>88 323</b>	<b>90 873</b>	<b>29 993</b>	<b>149 203</b>
----------------------	---------------	---------------	---------------	----------------

# État des Échéances des Créances et Dettes

Période du 01/01/13 au 31/12/13

AIDAR

ÉTAT DES CRÉANCES	Montant brut	A 1 an au plus	A plus d'1 an
<b>DE L'ACTIF IMMOBILISÉ</b>			
Créances rattachées à des participations			
Prêts			
Autres immobilisations financières	2 594		2 594
<b>TOTAL de l'actif immobilisé :</b>	<b>2 594</b>		<b>2 594</b>
<b>DE L'ACTIF CIRCULANT</b>			
Clients douteux ou litigieux	20 607		20 607
Autres créances clients	977 991	977 991	
Créance représentative de titres prêtés			
Personnel et comptes rattachés	31 475	31 475	
Sécurité sociale et autres organismes sociaux	500	500	
État - Impôts sur les bénéfices			
État - Taxe sur la valeur ajoutée			
État - Autres impôts, taxes et versements assimilés	14 176	14 176	
État - Divers			
Groupe et associés			
Débiteurs divers	21 426	21 426	
<b>TOTAL de l'actif circulant :</b>	<b>1 066 176</b>	<b>1 045 569</b>	<b>20 607</b>
<b>CHARGES CONSTATÉES D'AVANCE</b>	<b>8 693</b>	<b>8 693</b>	

<b>TOTAL GÉNÉRAL</b>	<b>1 077 462</b>	<b>1 054 261</b>	<b>23 201</b>
----------------------	------------------	------------------	---------------

ÉTAT DES DETTES	Montant brut	A 1 an au plus	A plus d'1 an et 5 ans au plus	A plus de 5 ans
Emprunts obligataires convertibles				
Autres emprunts obligataires				
Auprès des établissements de crédit :				
- à 1 an maximum à l'origine				
- à plus d' 1 an à l'origine				
Emprunts et dettes financières divers				
Fournisseurs et comptes rattachés	10 734	10 734		
Personnel et comptes rattachés	308 602	308 602		
Sécurité sociale et autres organismes	178 878	178 878		
Impôts sur les bénéfices				
Taxe sur la valeur ajoutée				
Obligations cautionnées				
Autres impôts, taxes et assimilés	10 429	10 429		
Dettes sur immo. et comptes rattachés				
Groupe et associés				
Autres dettes	212 891	212 891		
Dettes représentat. de titres empruntés				
Produits constatés d'avance				

<b>TOTAL GÉNÉRAL</b>	<b>721 535</b>	<b>721 535</b>		
----------------------	----------------	----------------	--	--



# Charges à Payer

AIDAR

Période du 01/01/13 au 31/12/13

MONTANT DES CHARGES À PAYER INCLUS DANS LES POSTES SUIVANTS DU BILAN	Montant
Emprunts obligataires convertibles	
Autres emprunts obligataires	
Emprunts et dettes auprès des établissements de crédit	
Emprunts et dettes financières divers	
Dettes fournisseurs et comptes rattachés	9 968
Dettes fiscales et sociales	411 886
Dettes sur immobilisations et comptes rattachés	
Disponibilités, charges à payer	
Autres dettes	
<b>TOTAL</b>	<b>421 854</b>

# Produits à Recevoir

Période du 01/01/13 au 31/12/13

AIDAR

<b>MONTANT DES PRODUITS À RECEVOIR INCLUS DANS LES POSTES SUIVANTS DU BILAN</b>	<b>Montant</b>
<b>Immobilisations financières</b>	
Créances rattachées à des participations	
Autres immobilisations financières	
<b>Créances</b>	
Créances clients et comptes rattachés	626 391
Personnel	
Organismes sociaux	500
État	
Divers, produits à recevoir	21 421
Autres créances	
<b>Valeurs Mobilières de Placement</b>	
<b>Disponibilités</b>	
<b>TOTAL</b>	<b>648 312</b>

# Charges et Produits Constatés d'Avance

Période du 01/01/13 au 31/12/13

AIDAR

RUBRIQUES	Charges	Produits
Charges ou produits d'exploitation	8 693	
Charges ou produits financiers		
Charges ou produits exceptionnels		
<b>TOTAL</b>	<b>8 693</b>	