

ASSOC SPORT OBJECTIF PLUS
53 Boulevard Gassendi
04000 DIGNE LES BAINS

COMPTES ANNUELS

Exercice du 01/01/2013 au 31/12/2013



Sommaire

Exercice du 01/01/2013 au 31/12/2013

----- B I L A N -----	1
<i>Bilan Actif</i>	2
<i>Bilan Passif</i>	3
<i>Détail de l' Actif</i>	4
<i>Détail du Passif</i>	5
----- R E S U L T A T -----	7
<i>Compte de fonctionnement et de résultat</i>	8
<i>Détail du compte de fonctionnement</i>	9
----- A N N E X E -----	13
<i>Règles et méthodes comptables</i>	14
<i>Tableau de suivi des fonds associatifs</i>	16
<i>Tableau de suivi des fonds dédiés</i>	17
<i>Immobilisations</i>	18
<i>Amortissements</i>	19
<i>Créances et Dettes</i>	20
<i>Produits à recevoir</i>	21
<i>Charges à payer</i>	22
<i>Charges et Produits constatés d'avance</i>	23
----- G E S T I O N -----	
<i>Soldes Intermédiaires de Gestion</i>	24
<i>Détail des Soldes Intermédiaires (Production)</i>	25
<i>Tableau des Emplois et Ressources</i>	29
<i>Tableau de Financement</i>	30
<i>Flux de trésorerie</i>	31

Etats financiers au 31/12/2013

Bilan

Bilan Actif

Etat exprimé en euros		31/12/2013			31/12/2012
		Brut	Amort. et Dépréc.	Net	Net
ACTIF IMMOBILISE	IMMOBILISATIONS INCORPORELLES				
	Frais d'établissement				
	Frais de recherche et de développement				
	Concessions brevets droits similaires	13 082	13 082		935
	Fonds commercial (1)				
	Autres immobilisations incorporelles				
	Avances et acomptes				
	IMMOBILISATIONS CORPORELLES				
	Terrains				
	Constructions				
Installations techniques,mat. et outillage indus.					
Autres immobilisations corporelles	113 807	99 171	14 637	23 179	
Immobilisations grevées de droits					
Immobilisations en cours					
Avances et acomptes					
IMMOBILISATIONS FINANCIERES (2)					
Participations évaluées selon mise en équival.					
Autres participations	183		183	183	
Créances rattachées à des participations					
Autres titres immobilisés					
Prêts	30 000		30 000	30 000	
Autres immobilisations financières	1 505		1 505	655	
	TOTAL (I)	158 577	112 252	46 324	54 952
ACTIF CIRCULANT	STOCKS ET EN-COURS				
	Matières premières, approvisionnements				
	En-cours de production de biens				
	En-cours de production de services				
	Produits intermédiaires et finis				
	Marchandises	1 043		1 043	
	Avances et Acomptes versés sur commandes				
	CREANCES (3)				
	Créances usagers et comptes rattachés	21 907	385	21 522	6 471
	Autres créances	382 715		382 715	306 441
Valeurs mobilières de placement					
Disponibilités	14 512		14 512	120 312	
Charges constatées d'avance	4 084		4 084	6 201	
	TOTAL (II)	424 261	385	423 876	439 426
COMPTES DE REGULARISATION	Frais d'émission d'emprunt à étaler (III)				
	Primes de remboursement des obligations (IV)				
	Ecart de conversion actif (V)				
TOTAL ACTIF		582 837	112 637	470 200	494 378
(1) dont droit au bail					
(2) dont à moins d'un an					31 688
(3) dont à plus d'un an					
ENGAGEMENTS RECUS					
Legs nets à réaliser : - acceptés par les organes statutairement compétents			- autorisés par l'organisme de tutelle		
Dons en nature restant à vendre					

Bilan Passif

Etat exprimé en euros

		31/12/2013	31/12/2012
Fonds associatifs	Fonds propres		
	Fonds associatifs sans droit de reprise <i>Dont legs et donations avec contrepartie d'actifs immobilisés, subventions d'investissements affectées à des biens renouvelables</i>		
	Ecarts de réévaluation		
	Réserves	106 714	106 714
	Report à nouveau	130 608	100 717
	Résultat de l'exercice	2 025	29 890
	Total des fonds propres	239 347	237 322
	Autres fonds associatifs		
	Fonds associatifs avec droit de reprise - Apports - Legs et donations - Subventions d'investissements affectées à des biens renouvelables		
	Résultats sous contrôle de tiers financeurs Droits des propriétaires Ecarts de réévaluation Subventions d'investissement sur biens non renouvelables Provisions réglementées	1 500	2 250
Total des autres fonds associatifs	1 500	2 250	
Total des fonds associatifs	240 847	239 572	
Provisions			
Provisions pour risques Provisions pour charges			
Total des provisions			
Fonds dédiés			
Sur subventions de fonctionnement Sur dons manuels affectés Sur legs et donations affectés	55 186	60 835	
Total des fonds dédiés	55 186	60 835	
DETTES (1)			
DETTES FINANCIERES			
Emprunts obligataires convertibles			
Autres emprunts obligataires			
Emprunts dettes auprès des établissements de crédit (2)	57 799	86 445	
Emprunts et dettes financières divers	250	250	
Avances et acomptes reçus sur commandes en cours			
DETTES D'EXPLOITATION			
Dettes fournisseurs et comptes rattachés	14 919	35 663	
Dettes fiscales et sociales	82 619	71 020	
DETTES DIVERSES			
Dettes sur immobilisations et comptes rattachés			
Autres dettes	3 461	593	
Produits constatés d'avance	15 120		
Total des dettes	174 167	193 971	
Ecarts de conversion passif			
TOTAL PASSIF	470 200	494 378	
Résultat de l'exercice exprimé en centimes	2 024,79	29 890,42	
(1) Dont à moins d'un an	174 167	192 820	
(2) Dont concours bancaires courants, et soldes créditeurs de banques et CCP	56 648	78 489	
ENGAGEMENTS DONNES			

Détail de l' Actif

Etat exprimé en euros

	01/01/2013 31/12/2013	12 mois	01/01/2012 31/12/2012	12 mois	Variations	%
TOTAL II - Actif Immobilisé NET	46 324	9,85	54 952	11,12	(8 628)	-15,70
Concessions brevets et droits similaires			935	0,19	(935)	-100,00
LOGICIELS	13 082	2,78	13 082	2,65		
AMORT.LOGICIELS	(13 082)	-2,78	(12 147)	-2,46	(935)	-7,70
Autres immobilisations corporelles	14 637	3,11	23 179	4,69	(8 543)	-36,86
AGENCEMENTS DIVERS	10 488	2,23	10 488	2,12		
MATERIEL DE TRANSPOR	29 076	6,18	29 076	5,88		
MAT.BUREAU & INFORMATIQUE	53 526	11,38	53 526	10,83		
MOBILIER DE BUREAU	20 716	4,41	20 716	4,19		
AMORT. INST. AGENC.	(6 253)	-1,33	(4 663)	-0,94	(1 590)	-34,09
AMORT MAT. TRANSPORT	(29 076)	-6,18	(29 076)	-5,88		
AMORT.MAT.BUREAU & INFORMAT.	(45 483)	-9,67	(39 106)	-7,91	(6 377)	-16,31
AMORT. MOBILIER	(18 358)	-3,90	(17 782)	-3,60	(576)	-3,24
Autres participations	183	0,04	183	0,04		
TITRES DE PARTICIPATION	183	0,04	183	0,04		
Prêts	30 000	6,38	30 000	6,07		
PRET GE OPE	30 000	6,38	30 000	6,07		
Autres immobilisations financières	1 505	0,32	655	0,13	850	129,83
DEPOTS ET CAUTIONNEMENTS	1 505	0,32	655	0,13	850	129,83
TOTAL III - Actif Circulant NET	423 876	90,15	439 426	88,88	(15 550)	-3,54
Marchandises	1 043	0,22			1 043	
STOCKS GUIDON	1 043	0,22			1 043	
Créances usagers et comptes rattachés	21 522	4,58	6 471	1,31	15 051	232,57
Collectif clients débiteurs	21 522	4,58	6 471	1,31	15 051	232,57
CLIENTS DOUTEUX	385	0,08	729	0,15	(344)	-47,20
PROV.DEPRE.CLIENTS	(385)	-0,08	(729)	-0,15	344	47,20
Autres créances	382 715	81,39	306 441	61,99	76 274	24,89
Collectif fournisseurs débiteurs	680	0,14	814	0,16	(134)	-16,44
ORG.SOC. PROD.A RECEVOIR	9 132	1,94	3 540	0,72	5 592	157,95
ETAT SUBVENTIONS A RECEV.	11 777	2,50	10 674	2,16	1 103	10,33
SUBV MECENAT A RECEVOIR	5 000	1,06			5 000	
SUBV CG A RECEVOIR	10 700	2,28	8 560	1,73	2 140	25,00
SUVB CR A RECEVOIR	29 668	6,31	25 650	5,19	4 018	15,66
SUBV DLA A RECEVOIR	157 379	33,47	96 200	19,46	61 179	63,60
SUBV CRESS A RECEVOIR	1 750	0,37			1 750	
CPTÉ COURANT GE			157 728	31,90	(157 728)	-100,00
OBJECTIF PLUS EMPLOI	156 105	33,20			156 105	
DEBIT.CRED.DIV.PROD.	524	0,11	3 275	0,66	(2 751)	-84,00
Disponibilités	14 512	3,09	120 312	24,34	(105 800)	-87,94
BFCC	14 410	3,06	30 009	6,07	(15 599)	-51,98
CAISSE D EPARGNE			90 303	18,27	(90 303)	-100,00
LIVRET CAISSE D'EPARGNE	101	0,02			101	
Charges constatées d'avance	4 084	0,87	6 201	1,25	(2 117)	-34,13
CHARGES CONSTAT.D'AVANCE	4 084	0,87	6 201	1,25	(2 117)	-34,13
TOTAL DU BILAN ACTIF	470 200	100,00	494 378	100,00	(24 178)	-4,89

Détail du Passif

Etat exprimé en euros

	01/01/2013 31/12/2013	12 mois	01/01/2012 31/12/2012	12 mois	Variations	%
Total des fonds associatifs	240 847	51,22	239 572	48,46	1 275	0,53
Total des fonds propres	239 347	50,90	237 322	48,00	2 025	0,85
Réserves	106 714	22,70	106 714	21,59		
FONDS ASSOCIATIFS	106 714	22,70	106 714	21,59		
Report à nouveau	130 608	27,78	100 717	20,37	29 890	29,68
REPORT A NOUVEAU	130 608	27,78	103 574	20,95	27 033	26,10
COMPTE DE RESULTAT						
REPORT A NOUVEAU			(2 857)	-0,58	2 857	100,00
Résultat	2 025	0,43	29 890	6,05	(27 866)	-93,23
Total des autres fonds associatifs	1 500	0,32	2 250	0,46	(750)	-33,33
Subventions investissement	1 500	0,32	2 250	0,46	(750)	-33,33
SUBVENTIONS D'EQUIPEMENT	16 120	3,43	16 120	3,26		
SUB.V INVES.INSC.AU CPTE	(14 620)	-3,11	(13 870)	-2,81	(750)	-5,41
TOTAL III - Total des Provisions						
Total des Fonds dédiés	55 186	11,74	60 835	12,31	(5 649)	-9,29
Fonds dédiés sur subventions de fonctionnement	55 186	11,74	60 835	12,31	(5 649)	-9,29
FONDS DEDIES	55 186	11,74	60 835	12,31	(5 649)	-9,29
TOTAL IV - Total des dettes	174 167	37,04	193 971	39,24	(19 804)	-10,21
Emprunts et dettes auprès des établissements de crédit	57 799	12,29	86 445	17,49	(28 646)	-33,14
EMPRUNT CAISSE EPARGNE	1 151	0,24	7 956	1,61	(6 805)	-85,54
CAISSE D EPARGNE	611	0,13			611	
INTERETS COURUS A PAYER	845	0,18	901	0,18	(55)	-6,12
DAILLY	55 192	11,74	77 588	15,69	(22 396)	-28,87
Emprunts et dettes financières divers	250	0,05	250	0,05		
DEPOTS CAUTIONS RECUS	250	0,05	250	0,05		
Dettes fournisseurs et comptes rattachés	14 919	3,17	35 663	7,21	(20 744)	-58,17
Collectif fournisseurs créditeurs	9 883	2,10	31 724	6,42	(21 841)	-68,85
FURNIS.FACT.NON PARVENUES	5 036	1,07	3 939	0,80	1 097	27,85
Dettes fiscales et sociales	82 619	17,57	71 020	14,37	11 599	16,33
PERSONNEL REMU. NOVEMBRE			870	0,18	(870)	-100,00
PERSONNEL REMU. DECEMBRE	3 351	0,71	1 220	0,25	2 131	174,68
CONGES A PAYER	10 828	2,30	12 215	2,47	(1 387)	-11,35
AUTRES CHARG.PERS.A PAYER	15 631	3,32	12 185	2,46	3 446	28,28
SECURITE SOCIALE	23 580	5,01	20 926	4,23	2 654	12,68
PREVOYANCE CADRE ALLIANZ	295	0,06	333	0,07	(38)	-11,35
MUTUELLES DE SOLEIL	1 406	0,30			1 406	
PREVOYANCE AG2R	659	0,14	536	0,11	123	23,01
CAISSE RETRAITE SALARIES	8 377	1,78	4 873	0,99	3 504	71,91
UNIFORMATION	655	0,14	909	0,18	(254)	-27,94
OPCALIA	2 978	0,63	1 333	0,27	1 645	123,41
ORG.SOC. CH/CONGES A PAYER	4 491	0,96	5 782	1,17	(1 291)	-22,33
ORG.SOC. CHARGES A PAYER	6 742	1,43	5 769	1,17	973	16,86
TAXES SUR SALAIRES	3 625	0,77	4 069	0,82	(444)	-10,91
Autres dettes	3 461	0,74	593	0,12	2 868	483,59

Détail du Passif

Etat exprimé en euros	01/01/2013		01/01/2012		Variations	%
	31/12/2013	12 mois	31/12/2012	12 mois		
Collectif clients créditeurs	509	0,11	593	0,12	(84)	-14,16
CLIENTS AVOIRS A ETABLIR	2 081	0,44			2 081	
H NIL	870	0,19			870	
Produits constatés d'avance	15 120	3,22			15 120	
PROD.CONSTATES D'AVANCE	15 120	3,22			15 120	
Total du passif	470 200	100,00	494 378	100,00	(24 178)	-4,89

Etats financiers au 31/12/2013

Compte de résultat

Compte de Résultat

Etat exprimé en euros

		31/12/2013	31/12/2012
		12 mois	12 mois
PRODUITS D'EXPLOITATION	Ventes de marchandises, de produits fabriqués	5 450	
	Prestations de services	176 896	224 170
	Productions stockée		
	Production immobilisée		
	Subventions d'exploitation	345 308	324 504
	Dons		
	Cotisations	660	510
	Legs et donations		
	Autres produits de gestion courante	680	1 169
	Reprises sur provisions et amortissements, transfert de charges	15 902	17 046
	Total des produits d'exploitation	544 896	567 399
CHARGES D'EXPLOITATION	Achats	5 730	
	Variation de stock	(1 043)	
	Autres achats et charges externes	170 758	115 564
	Impôts, taxes et versements assimilés	16 746	15 472
	Rémunération du personnel	258 706	243 406
	Charges sociales	84 082	88 473
	Subventions accordées par l'association		
	Dotation aux amortissements et dépréciations	9 478	8 547
	Dotation aux provisions		480
	Autres charges	3	1 963
	Total des charges d'exploitation	544 461	473 905
	1 - RESULTAT COURANT NON FINANCIER	435	93 494
Produits financiers	Reprises sur provisions et dépréciations et transferts de charges		
	Intérêts et produits financiers	89	106
	Dotation aux amortissements et aux dépréciations		
	Intérêts et charges financières	3 561	2 503
	2 - RESULTAT FINANCIER	(3 471)	(2 396)
Charges financières	3 - RESULTAT COURANT AVANT IMPOT (1 + 2)	(3 037)	91 097
	Produits exceptionnels	1 227	5 510
	Charges exceptionnelles	1 815	7 769
	4 - RESULTAT EXCEPTIONNEL	(588)	(2 260)
	Impôts sur les sociétés		
	(+) Report des ressources non utilisées des exercices antérieurs	60 835	1 888
	(-) Engagements à réaliser sur ressources affectées	55 186	60 835
	TOTAL DES PRODUITS	607 047	574 903
	TOTAL DES CHARGES	605 022	545 012
	EXCEDENT ou DEFICIT	2 025	29 890
EVALUATION DES CONTRIBUTIONS VOLONTAIRES EN NATURE	PRODUITS	39 323	47 000
	Bénévolat	13 823	21 500
	Prestations en nature	25 500	25 500
	Dons en nature		
	CHARGES	39 323	47 000
	Secours en nature		
	Mise à disposition gratuite de biens et services	25 500	25 500
Personnel bénévole	13 823	21 500	

Détail du compte de fonctionnement

Etat exprimé en euros

	01/01/2013 31/12/2013	12 mois	01/01/2012 31/12/2012	12 mois	Variations	%
Total des produits de fonctionnement	544 896	100,00	567 399	100,00	(22 504)	-3,97
Ventes de marchandises, de produits fabriqués	5 450	1,00			5 450	
70700000 VENTES GUIDON	5 450	1,00			5 450	
Prestations de services	176 896	32,46	224 170	39,51	(47 274)	-21,09
70600011 GESTION SALAIRES NAI			22 906	4,04	(22 906)	-100,00
70600012 GESTION CHARGES SOCIALES NAI			7 175	1,26	(7 175)	-100,00
70600013 FRAIS GESTION NAI			3 360	0,59	(3 360)	-100,00
70600014 DEPLACEMENTS NAI			290	0,05	(290)	-100,00
70600020 GESTION SALAIRES AI	51 518	9,45	47 489	8,37	4 029	8,48
70600021 GESTION CHARGES SOCIALES AI	12 394	2,27	8 493	1,50	3 901	45,93
70600022 FRAIS DE GESTION AI	9 477	1,74	5 028	0,89	4 449	88,49
70600023 DEPLACEMENTS AI	220	0,04	88	0,02	132	150,00
70600030 SOUS TRAITANCE	12 341	2,26	11 246	1,98	1 095	9,74
70600400 PRESTATION FORMATION	450	0,08			450	
70600500 PRESTATIONS ANPE						
70810000 FORMATION ATELIER POLE EMPLOI	5 371	0,99	12 717	2,24	(7 346)	-57,76
70840000 MAD DE PERS FACTUREE	85 125	15,62	105 378	18,57	(20 253)	-19,22
Subventions d'exploitation	345 308	63,37	324 504	57,19	20 804	6,41
74000500 ETAT ACCOMPAGNEMENT AI	14 000	2,57			14 000	
74000800 ETAT.FDI						
74100100 ETAT DDJS CONV.OBJECTIFS	4 000	0,73	6 000	1,06	(2 000)	-33,33
74100200 ETAT DRJSCS	12 500	2,29	22 500	3,97	(10 000)	-44,44
74100500 ETAT ACCOMP.AI			10 000	1,76	(10 000)	-100,00
74100700 ETAT CONVENTION CPE	2 883	0,53	5 000	0,88	(2 117)	-42,34
74101200 ETAT DRJSPACA						
74101300 ETAT FDVA Rencontre vie asso	2 800	0,51			2 800	
74101400 ETAT FDI Aide au developpement	7 000	1,28			7 000	
74200100 CR FONCT AGENT DEVELOP.			12 000	2,11	(12 000)	-100,00
74200400 CR PLATEFORME SOUTIEN VIE ASSO	20 000	3,67	20 000	3,52		
74200500 CR PLATEF.SOUTIEN VIE ASSOC PR	10 000	1,84	10 000	1,76		
74200700 CR PRACESS	7 500	1,38			7 500	
74200900 CR ANIMATION RESEAU DRA	14 864	2,73	15 000	2,64	(136)	-0,90
74201200 CR ACCOMP.DRA	14 000	2,57	18 300	3,23	(4 300)	-23,50
74201300 CR REPERAG MUTUALISATION						
74201500 CR ACQUISITION MAT INFORMATIQU						
74300100 CG CENT.RESSOURC.INFO BENEV.	14 000	2,57	16 000	2,82	(2 000)	-12,50
74300200 CG FONCT.SERV.ECO.						
74300300 CG PDI RSA	3 000	0,55	3 000	0,53		
74300500 CG SOUTIEN DEV.EMPLOI ASSOC.	21 400	3,93	21 400	3,77		
74300700 CG SOUTIEN EMPLOIS UTI.SOCIALE	1 000	0,18	1 800	0,32	(800)	-44,44
74400100 ETAT FONCT.DLA	28 488	5,23	27 000	4,76	1 488	5,51
74400200 ETAT INGENIERIE DLA	21 512	3,95	23 000	4,05	(1 488)	-6,47
74400300 CDC FONCTIONNEMENT	14 279	2,62	12 600	2,22	1 679	13,33
74400400 CDC INGENIERIE DLA	15 721	2,89	17 400	3,07	(1 679)	-9,65
74400500 FSE INGENIERIE	45 507	8,35	49 000	8,64	(3 493)	-7,13
74400600 CR FONCTIONNEMENT DLA	12 000	2,20	12 000	2,11		
74400700 CG DLA	12 000	2,20	11 500	2,03	500	4,35
74401000 CR DLA FONCTIONNEMENT EAV	1 260	0,23			1 260	
74402000 CR DLA INGIENERIE EAV	6 300	1,16			6 300	
74500200 FONJEP	10 319	1,89	11 004	1,94	(686)	-6,23
74500500 CRESS DIAG FLASH	1 750	0,32			1 750	
74500700 SPONSORS						
74500800 MECENATS	5 000	0,92			5 000	
74501000 ETAT AIDE AUX POSTES AI	19 579	3,59			19 579	
74502000 ETAT AIDES AUX POSTES PERM	2 646	0,49			2 646	
74600200 CR CONTRAT AIDES						
Cotisations	660	0,12	510	0,09	150	29,41

Détail du compte de fonctionnement

Etat exprimé en euros

		01/01/2013 31/12/2013	12 mois	01/01/2012 31/12/2012	12 mois	Variations	%
75600000	COTISATION ANNUELLE	660	0,12	510	0,09	150	29,41
Autres produits de gestion courante		680	0,12	1 169	0,21	(489)	-41,86
75800000	PRODUITS DIV.GESTION	680	0,12	1 169	0,21	(489)	-41,86
Reprises sur provisions et amortissements, transferts de		15 902	2,92	17 046	3,00	(1 144)	-6,71
78174000	REP/PROV.DEPREC.CREA	344	0,06	1 963	0,35	(1 619)	-82,48
79100000	TRANSF.CHARGES D'EXP	5 954	1,09	6 507	1,15	(553)	-8,50
79100600	AIDE FORM OPCALIA-UNIFORMATION	9 132	1,68	5 761	1,02	3 370	58,50
79124000	TRANSFERT CHARGES DE PERSONNEL	473	0,09	2 814	0,50	(2 342)	-83,21
Autres produits							
75110000	COTISATION ADHERENT						
Total des charges de fonctionnement		544 461	99,92	473 905	83,52	70 556	14,89
Achats		5 730	1,05			5 730	
60700000	ACHATS GUIDON	5 730	1,05			5 730	
Variation de stock		(1 043)	-0,19			(1 043)	
60370000	VARIATION STOCKS GUIDON	(1 043)	-0,19			(1 043)	
Autres achats et charges externes		170 758	31,34	115 564	20,37	55 194	47,76
60500000	ACHATS DE MATERIEL, EQUIPEMENT			555	0,10	(555)	-100,00
60610000	ELECTRICITE - EAU	1 891	0,35	1 351	0,24	540	39,98
60614000	CARBURANT	3 910	0,72	4 162	0,73	(252)	-6,05
60630000	FOUR.D'ENTRETIEN PETIT EQUIP.	496	0,09	290	0,05	206	71,21
60640000	FOURNIT.ADMINISTRATIVES	1 352	0,25	1 447	0,26	(95)	-6,60
61320000	LOCATIONS IMMOBILIER	9 908	1,82	10 165	1,79	(257)	-2,53
61330000	LOCATION MATERIEL	4 743	0,87	4 456	0,79	287	6,44
61350000	LOCATION VEHICULE	5 884	1,08	5 884	1,04		
61400000	CHARGES LOCATIVES	324	0,06	486	0,09	(162)	-33,32
61500000	ENTRETIEN - REPARATION						
61520000	ENTRETIEN BATIMENT	144	0,03			144	
61552000	ENTRETIEN VEHICULES	563	0,10	734	0,13	(171)	-23,26
61560000	MAINTENANCE	8 853	1,62	8 097	1,43	755	9,33
61562000	MAINTENANCE VEHICULES			67	0,01	(67)	-100,00
61600000	PRIMES D'ASSURANCES	2 077	0,38	3 196	0,56	(1 120)	-35,03
61810000	DOCUMENTATION GENERALE	114	0,02	260	0,05	(146)	-56,15
61830000	DOCUMENTATION TECHNIQUE	438	0,08	696	0,12	(258)	-37,07
61850000	SEMINAIRES, COLLOQ, CONFERENCE	1 947	0,36	692	0,12	1 256	181,46
62200100	HONORAIRES FORMATION			2 400	0,42	(2 400)	-100,00
62200200	HONORAIRES ATE	486	0,09	433	0,08	53	12,26
62200300	HONORAIRES BARTHLEMY	375	0,07			375	
62200400	HONORAIRES CAC HP						
62200600	HONORAIRES PRACCESS ESPACE SOL.						
62200800	HONORAIRES CAC	3 409	0,63	3 249	0,57	160	4,92
62201100	HONORAIRES PS PACA			4 500	0,79	(4 500)	-100,00
62201200	HONORAIRES DLA						
62260000	HONORAIRES ELLIPSE	3 952	0,73	3 732	0,66	220	5,90
62261000	DLA MJC	8 000	1,47	1 600	0,28	6 400	400,00
62261011	DLA SINGULIERS	4 400	0,81			4 400	
62261012	DLA RAMBOATIANA	7 200	1,32	2 800	0,49	4 400	157,14
62261020	DLA ATTI	7 600	1,39			7 600	
62261030	DLA SED	5 200	0,95			5 200	
62264000	DLA CIANFT	8 171	1,50	9 865	1,74	(1 694)	-17,17
62265000	DLA ESPACE SOLUTIONS			900	0,16	(900)	-100,00
62268000	DLA ARNAUD ORIN CONSEIL	5 600	1,03			5 600	
62270000	DLA MOUVENS	18 355	3,37			18 355	
62270001	DLA ILBIZIAN	1 600	0,29			1 600	
62270002	DLA PANICO			1 800	0,32	(1 800)	-100,00

Détail du compte de fonctionnement

Etat exprimé en euros

		01/01/2013 31/12/2013	12 mois	01/01/2012 31/12/2012	12 mois	Variations	%
62270005	DLA CAPE CONSEIL	10 314	1,89	2 000	0,35	8 314	415,68
62270007	DLA ADC			1 200	0,21	(1 200)	-100,00
62270008	DLA TRANSFERENCE			1 200	0,21	(1 200)	-100,00
62270010	DLA LM CONSEIL			2 400	0,42	(2 400)	-100,00
62270011	DLA MJ CONSULTANT	6 400	1,17	1 600	0,28	4 800	300,00
62270012	DLA CHANTIER MOBEELE	9 600	1,76	3 200	0,56	6 400	200,00
62270013	DLA DELOITTE	1 118	0,21			1 118	
62300000	PUBLICITE			5 554	0,98	(5 554)	-100,00
62310000	ANNONCES ET INSERTIONS	50	0,01	100	0,02	(50)	-50,00
62360000	CATALOGUES ET IMPRIMES	1 860	0,34			1 860	
62500000	DEPLACEM./FORMATION	485	0,09	215	0,04	270	125,42
62510000	DEPLACEMENTS PERMANENTS	6 261	1,15	4 656	0,82	1 605	34,48
62511000	DEPLACEMENTS MAD	220	0,04	378	0,07	(158)	-41,83
62512000	DEPLACEMENTS ADMINISTRATEURS	4 584	0,84	3 549	0,63	1 035	29,15
62560000	MISSIONS	1 723	0,32	1 196	0,21	527	44,05
62570000	RECEPTIONS	643	0,12	2 280	0,40	(1 637)	-71,81
62600000	FRAIS POSTAUX & TELEPHONE	2 814	0,52	4 069	0,72	(1 255)	-30,85
62610000	INTERNET	3 857	0,71	1 538	0,27	2 320	150,88
62611000	TELECOMMUNICATIONS	1 596	0,29	4 604	0,81	(3 008)	-65,33
62700000	SERVICES BANCAIRES	924	0,17	873	0,15	52	5,92
62810000	COTISATIONS	1 317	0,24	1 135	0,20	182	16,07
Impôts, taxes, versements assimilés		16 746	3,07	15 472	2,73	1 274	8,24
63110000	TAXE / SALAIRES PERMANENTS	11 219	2,06	10 811	1,91	408	3,78
63111000	TAXE / SALAIRES AI	1 894	0,35	1 894	0,33		-0,02
63112000	TAXE / SALAIRES MAD			525	0,09	(525)	-100,00
63330000	PART.FORM.CONTINUE	3 633	0,67	2 242	0,40	1 391	62,05
Rémunération du personnel		258 706	47,48	243 406	42,90	15 300	6,29
64100100	SALAIRE BRUT AI	69 259	12,71	44 554	7,85	24 705	55,45
64100200	SALAIRE BRUT PERMANENTS	185 949	34,13	174 648	30,78	11 301	6,47
64100300	SALAIRE BRUT NON AI			22 616	3,99	(22 616)	-100,00
64120000	CONGES PAYES	(1 387)	-0,25	1 588	0,28	(2 975)	-187,33
64130000	PRIMES ET GRATIFICAT	1 309	0,24			1 309	
64140000	INDEM.ET AVANTAGES D	3 576	0,66			3 576	
Charges sociales		84 082	15,43	88 473	15,59	(4 391)	-4,96
64510100	COT. URSSAF AI	5 503	1,01	3 521	0,62	1 982	56,31
64510200	COT URSSAF PERMANENTS	53 819	9,88	56 058	9,88	(2 239)	-3,99
64510300	COT. URSSAF NON AI			3 948	0,70	(3 948)	-100,00
64520000	COTISATIONS AUX MUTUELLES	5 001	0,92	4 323	0,76	678	15,68
64531000	COT. RETRAITE CADRE	3 636	0,67	2 742	0,48	894	32,60
64531010	PREVOYANCE N CADRE AI	240	0,04	143	0,03	97	68,04
64531020	PREVOYANCE NON CADRE PERMANENT	409	0,08	382	0,07	27	7,07
64531030	PREVOYANCE NON CADRE NON AI			75	0,01	(75)	-100,00
64531200	PREVOY. CADRE ALLIANZ AGF	1 528	0,28	1 439	0,25	89	6,18
64532010	COT. RETRAITE AI	3 946	0,72	2 539	0,45	1 407	55,40
64532020	COT. RETRAITE PERMANENTS	9 263	1,70	8 894	1,57	369	4,15
64532030	COT. RETRAITE NON AI			1 323	0,23	(1 323)	-100,00
64580000	COT.AUTRE ORGA.SOCIA PERM	(431)	-0,08	1 888	0,33	(2 319)	-122,84
64700000	AUTRES CHGES SOC. PERMANENTS	354	0,06	481	0,08	(127)	-26,42
64750000	MEDECINE DU TRAVAIL	813	0,15	716	0,13	97	13,62
Dotation aux amortissements		9 478	1,74	8 547	1,51	931	10,89
68110000	DOT.AMORT.IMMOB.INCORPORELLES	935	0,17	2 237	0,39	(1 302)	-58,19
68112000	DOT.AMORT.IMMO.CORPORELLES	8 543	1,57	6 310	1,11	2 233	35,38
Dotation aux provisions				480	0,08	(480)	-100,00
68174000	DOT.PROV.DEPRE.CREANCES			480	0,08	(480)	-100,00
Autres charges		3		1 963	0,35	(1 960)	-99,83

Détail du compte de fonctionnement

Etat exprimé en euros

	01/01/2013 31/12/2013	12 mois	01/01/2012 31/12/2012	12 mois	Variations	%
65400000 PERTES S/CREANCES IR				1 963	0,35	(1 963) -100,00
65800000 CHARGES DIV.GEST.COU		3				3
RESULTAT COURANT NON FINANCIER		435	0,08	93 494	16,48	(93 059) -99,53
RESULTAT FINANCIER		(3 471)	-0,64	(2 396)	-0,42	(1 075) -44,85
Intérêts et produits financiers		89	0,02	106	0,02	(17) -15,79
76210000 REVENUS TITRES IMMOB		3		17		(14) -81,69
76800000 AUTRES PROD.FINANCIE		86	0,02	90	0,02	(3) -3,53
Intérêts et charges financières		3 561	0,65	2 503	0,44	1 058 42,28
66116000 INT. DES EMPRUNTS		121	0,02	289	0,05	(168) -58,05
66160000 INTERETS BANCAIRES		3 440	0,63	2 214	0,39	1 226 55,39
RESULTAT COURANT AVANT IMPOTS		(3 037)	-0,56	91 097	16,06	(94 134) -103,33
Produits exceptionnels		1 227	0,23	5 510	0,97	(4 283) -77,73
77180000 AUTRES PROD.EXCEP.		477	0,09	1 016	0,18	(539) -53,06
77200000 PROD.DIV.COUR.S/EX.A				2 048	0,36	(2 048) -100,00
77700000 QP SUBV EQUIPEMENT		750	0,14	2 445	0,43	(1 695) -69,33
Charges exceptionnelles		1 815	0,33	7 769	1,37	(5 955) -76,65
67120000 PENALITES ET AMENDES		45	0,01			45
67180000 AUTRES CHAR.EXCEP.GE		1 199	0,22	2 769	0,49	(1 570) -56,70
67200000 CHARGES DIV.COUR.S/E		571	0,10	5 000	0,88	(4 430) -88,59
68750000 DOT.PROV.RISQ.& CHAR.EXCP						
Résultat exceptionnel		(588)	-0,11	(2 260)	-0,40	1 672 74,00
Report des ressources non utilisées des exercices antérieur		60 835	11,16	1 888	0,33	58 947 N/S
78940000 REPORT DES RESS.NON UTIL.S/SUB		60 835	11,16	1 888	0,33	58 947 N/S
Engagements à réaliser sur ressources affectées		55 186	10,13	60 835	10,72	(5 649) -9,29
68940000 ENGAG A REALISER S/SUBVENTIONS		55 186	10,13	60 835	10,72	(5 649) -9,29
TOTAL DES PRODUITS		607 047	111,41	574 903	101,32	32 144 5,59
TOTAL DES CHARGES		605 022	111,03	545 012	96,05	60 010 11,01
Résultat		2 025	0,37	29 890	5,27	(27 866) -93,23
Contribution en nature - Produits		39 323	7,22	47 000	8,28	(7 677) -16,33
Bénévolat		13 823	2,54	21 500	3,79	(7 677) -35,71
87000000 BENEVOLAT		13 823	2,54	21 500	3,79	(7 677) -35,71
Prestations en nature		25 500	4,68	25 500	4,49	
87100000 PRESTATIONS EN NATURE		25 500	4,68	25 500	4,49	
Contribution en nature - Charges		39 323	7,22	47 000	8,28	(7 677) -16,33
Mise à disposition gratuite biens et services		25 500	4,68	25 500	4,49	
86100000 MISE A DISP. GRATUITE DE BIENS		25 500	4,68	25 500	4,49	
Personnel bénévole		13 823	2,54	21 500	3,79	(7 677) -35,71
86400000 PERSONNEL BENEVOLE		13 823	2,54	21 500	3,79	(7 677) -35,71

Etats financiers au 31/12/2013

ANNEXE

Règles et Méthodes Comptables

Etat exprimé en euros

Les comptes annuels de l'exercice ont été établis et présentés conformément aux dispositions du règlement 99-01 CRC relatif aux modalités d'établissement des comptes annuels des associations.

Le bilan de l'exercice présente un total de **470 200** euros.

Le compte de résultat, présenté sous forme de liste, affiche un total **produits** de **607 047** euros et un total **charges** de **605 022** euros, dégageant ainsi un **résultat** de **2 025** euros.

L'exercice considéré débute le **01/01/2013** et finit le **31/12/2013**.

Il a une durée de **12** mois.

Les conventions générales comptables ont été appliquées conformément aux hypothèses de base

:

- continuité de l'exploitation.
- permanence des méthodes comptables d'un exercice à l'autre.
- indépendance des exercices.

La méthode de base retenue pour l'évaluation des éléments inscrits en comptabilité est la méthode des coûts historiques.

Aucun changement dans les méthodes d'évaluation n'a été apporté. Les subventions attribuées pour lesquelles les charges correspondantes n'ont pas été engagées au cours de l'exercice ont été enregistrées en fonds dédiés conformément au principe comptable comme à l'exercice précédent.

RAPPEL : le transfert de l'activité "Mise à Disposition de Personnel" au Groupement d'Employeurs "OBJECTIF PLUS EMPLOI" est intervenue au 1er juillet 2012 (6 mois en 2012 et 12 mois en 2013).

Les principales méthodes utilisées sont :

Immobilisations

Les immobilisations corporelles sont évaluées à leur coût d'acquisition (prix d'achat et frais accessoires, hors frais d'acquisition des immobilisations) ou à leur coût de production.

Les amortissements pour dépréciation sont calculés suivant le mode linéaire ou dégressif en fonction de la durée normale d'utilisation des biens.

Créances et dettes

Règles et Méthodes Comptables

Etat exprimé en euros

Les créances et les dettes ont été évaluées pour leur valeur nominale.

Les créances ont, le cas échéant, été dépréciées par voie de provision pour tenir compte des difficultés de recouvrement auxquelles elles étaient susceptibles de donner lieu.

Les créances clients présentées dans le tableau de financement, ont été retenues pour leur valeur brute, conformément aux principes comptables.

Disponibilités

Les liquidités disponibles en banque ou en caisse ont été évaluées pour leur valeur nominale.

Engagement

L'Indemnité de Fin de Carrière (IFC) due au personnel, dans la mesure où ce dernier sera présent dans l'association à l'âge de son départ volontaire à la retraite est évaluée à près de 34 K€. Cette Indemnité est due à partir de 10 ans d'ancienneté. Elle ne concerne qu'une seule personne de l'Association SOP.

Bénévolat

Les administrateurs de l'association ont consacré en 2013, 675 heures au suivi administratif de l'association. Au 31 décembre, ces heures ont été valorisées sur la base de 13 et 15 € de l'heure, cotisations sociales comprises, suivant la fonction. De même, la mise à disposition gratuite de diverses salles (local de Manosque, salles de permanence, de séminaire, de formation du public) est valorisée. Enregistrée en comptabilité, cette valorisation ressort au pied du compte de fonctionnement en produits et en charges sous la rubrique "EVALUATION DES CONTRIBUTIONS VOLONTAIRES EN NATURE".

Tableau de suivi des fonds associatifs

Libellé	Solde au début de l'exercice A	Augmentations B	Diminutions C	Solde à la fin de l'exercice D = A + B - C
Fonds associatifs sans droit de reprise				
- Patrimoine intégré				
- Fonds statutaires				
- Subventions d'investissement non renouvelables				
- Apports sans droit de reprise				
- Legs et donations avec contrepartie d'actif immobilisés				
- Subventions d'investissement affectées à des biens renouvelables				
Ecarts de réévaluation sur des biens sans droit de reprise				
Réserves statutaires ou contractuelles				
Réserves réglementées				
Autres réserves	106 714			106 714
Report à nouveau	100 717	29 890		130 608
Résultat de l'exercice	29 890		29 890	
Fonds associatifs avec droit de reprise				
- Apports				
- Legs et donations				
- Subventions d'investissement sur biens renouvelables				
Résultats sous contrôle des tiers financeurs				
Droits des propriétaires (Commodat)				
Ecarts de réévaluation sur des biens avec droit de reprise				
Subventions d'investissement sur biens non renouvelables	2 250		750	1 500
Provisions réglementées				
TOTAL	239 572	29 890	30 640	238 822

Tableau de suivi des fonds dédiés

I - SUBVENTIONS DE FONCTIONNEMENT AFFECTEES				
Ressources	Fonds à engager au début de l'exercice	Utilisation en cours d'exercice	Engagement à réaliser sur nouvelles ressources affectées	Fonds restant à engager en fin d'exercice
	A	B	C	D = A - B + C
Fonds dédiés				
Conseil Régional				
DLA	60 835	59 703	55 186	56 318
Outil com. RLA				
TOTAL	60 835	59 703	55 186	56 318

II - RESSOURCES PROVENANT DE LA GENEROSITE DU PUBLIC				
Ressources	Fonds à engager au début de l'exercice	Utilisation en cours d'exercice	Engagement à réaliser sur nouvelles ressources affectées	Fonds restant à engager en fin d'exercice
	A	B	C	D = A - B + C
Dons manuels				
Total				
Legs et donations				
Total				
TOTAL				

ANNEXE - Elément 2

Immobilisations

Etat exprimé en euros

	Valeurs brutes début d'exercice	Mouvements de l'exercice				Valeurs brutes au 31/12/2013
		Augmentations		Diminutions		
		Réévaluations	Acquisitions	Virt p.à p.	Cessions	
INCORPORELLES						
Frais d'établissement et de développement						
Autres	13 082					13 082
TOTAL IMMOBILISATIONS INCORPORELLES	13 082					13 082
CORPORELLES						
Terrains						
Constructions sur sol propre sur sol d'autrui instal. agencet aménagement						
Instal technique, matériel outillage industriels						
Instal., agencement, aménagement divers	10 488					10 488
Matériel de transport	29 076					29 076
Matériel de bureau, mobilier	74 243					74 243
Emballages récupérables et divers						
Immobilisations corporelles en cours						
Avances et acomptes						
TOTAL IMMOBILISATIONS CORPORELLES	113 807					113 807
FINANCIERES						
Participations évaluées en équivalence						
Autres participations	183					183
Autres titres immobilisés						
Prêts et autres immobilisations financières	30 655		1 250		400	31 505
TOTAL IMMOBILISATIONS FINANCIERES	30 838		1 250		400	31 688
TOTAL	157 727		1 250		400	158 577

ANNEXE - Elément 3

Amortissements

Etat exprimé en euros

	Amortissements début d'exercice	Mouvements de l'exercice		Amortissements au 31/12/2013
		Dotations	Diminutions	
INCORPORELLES				
Frais d'établissement et de développement				
Autres	12 147	935		13 082
TOTAL IMMOBILISATIONS INCORPORELLES	12 147	935		13 082
CORPORELLES				
Terrains				
Constructions sur sol propre sur sol d'autrui instal. agencement aménagement				
Instal technique, matériel outillage industriels				
Autres Instal., agencement, aménagement divers	4 663	1 590		6 253
Matériel de transport	29 076			29 076
Matériel de bureau, mobilier	56 888	6 953		63 841
Emballages récupérables et divers				
TOTAL IMMOBILISATIONS CORPORELLES	90 628	8 543		99 171
TOTAL	102 774	9 478		112 252

Ventilation des mouvements affectant la provision pour amortissements dérogatoires

	Dotations			Reprises			Mouvement net des amortisse- ment à la fin de l'exercice
	Différentiel de durée et autr	Mode dégressif	Amort. fiscal exceptionnel	Différentiel de durée et autr	Mode dégressif	Amort. fiscal exceptionnel	
Frais d'établissement et de développement							
Autres immobilisations incorporelles							
TOTAL IMMOB INCORPORELLES							
Terrains							
Constructions sur sol propre sur sol d'autrui instal, agencement, aménag.							
Instal. technique matériel outillage industriels							
Instal générales Agenct aménagt divers							
Matériel de transport							
Matériel de bureau, informatique, mobilier							
Emballages récupérables, divers							
TOTAL IMMOB CORPORELLES							
Frais d'acquisition de titres de participation							
TOTAL							
TOTAL GENERAL NON VENTILE							

ANNEXE - Elément 5

Créances et Dettes

Etat exprimé en euros		31/12/2013	1 an au plus	plus d'1 an
CREANCES	Créances rattachées à des participations			
	Prêts (1) (2)	30 000	30 000	
	Autres immobilisations financières	1 505	1 505	
	Clients douteux ou litigieux	385	385	
	Autres créances clients	21 522	21 522	
	Créances représentatives des titres prêtés			
	Personnel et comptes rattachés			
	Sécurité sociale et autres organismes sociaux	9 132	9 132	
	Impôts sur les bénéfices			
	Taxes sur la valeur ajoutée			
	Autres impôts, taxes versements assimilés			
	Divers	216 274	216 274	
	Groupe et associés (2)			
	Débiteurs divers	157 309	157 309	
	Charges constatées d'avances	4 084	4 084	
TOTAL DES CREANCES		440 211	440 211	
(1) Prêts accordés en cours d'exercice				
(1) Remboursements obtenus en cours d'exercice				
(2) Prêts et avances consentis aux associés (personnes physiques)				

		31/12/2013	1 an au plus	1 à 5 ans	plus de 5 ans
DETTES	Emprunts obligataires convertibles (1)				
	Autres emprunts obligataires (1)				
	Emp. dettes ets de crédit à 1an max. à l'origine (1)	56 648	56 648		
	Emp. dettes ets de crédit à plus 1an à l'origine (1)	1 151	1 151		
	Emprunts et dettes financières divers (1) (2)	250	250		
	Fournisseurs et comptes rattachés	14 919	14 919		
	Personnel et comptes rattachés	29 810	29 810		
	Sécurité sociale et autres organismes sociaux	49 184	49 184		
	Impôts sur les bénéfices				
	Taxes sur la valeur ajoutée				
	Obligations cautionnées				
	Autres impôts, taxes et assimilés	3 625	3 625		
	Dettes sur immobilisations et comptes rattachés				
	Groupe et associés (2)				
	Autres dettes	3 461	3 461		
Dettes représentative de titres empruntés					
Produits constatés d'avance	70 306	70 306			
TOTAL DES DETTES		229 353	229 353		
(1) Emprunts souscrits en cours d'exercice					
(1) Emprunts remboursés en cours d'exercice		6 805			
(2) Emprunts dettes associés (personnes physiques)					

ANNEXE - Elément 6.10

Produits à recevoir

Etat exprimé en euros

31/12/2013

Total des Produits à recevoir		225 930
Autres créances		225 930
<i>ORG.SOC. PROD.A RECEVOIR</i>	9 132	
<i>ETAT SUBVENTIONS A RECEV.</i>	11 777	
<i>SUBV MECENAT A RECEVOIR</i>	5 000	
<i>SUBV CG A RECEVOIR</i>	10 700	
<i>SUVB CR A RECEVOIR</i>	29 668	
<i>SUBV DLA A RECEVOIR</i>	157 379	
<i>SUBV CRESS A RECEVOIR</i>	1 750	
<i>DEBIT.CRED.DIV.PROD.</i>	524	

ANNEXE - Elément 6.11

Charges à payer

Etat exprimé en euros

31/12/2013

Total des Charges à payer		45 655
Emprunts et dettes auprès des établissements de crédit		845
<i>INTERETS COURUS A PAYER</i>	845	
Dettes fournisseurs et comptes rattachés		5 036
<i>FOURNIS.FACT.NON PARVENUES</i>	5 036	
Dettes fiscales et sociales		37 692
<i>CONGES A PAYER</i>	10 828	
<i>AUTRES CHARG.PERS.A PAYER</i>	15 631	
<i>ORG.SOC. CH/CONGES A PAYER</i>	4 491	
<i>ORG.SOC. CHARGES A PAYER</i>	6 742	
Autres dettes		2 081
<i>CLIENTS AVOIRS A ETABLIR</i>	2 081	

ANNEXE - Elément 6.12

Charges et Produits constatés d'avance

Etat exprimé en euros	31/12/2013	Charges	Produits
Charges et Produits d'EXPLOITATION		4 084	70 306
Charges et Produits FINANCIERS			
Charges et Produits EXCEPTIONNELS			
TOTAL		4 084	70 306

DETAIL DES CHARGES CONSTATEES D'AVANCE :

		4 084.45 €
● Cotisation CNEA 2014	605.90	
● Maintenance Medisys 2014	1 750.02	
● Loc mat Locam 1er tri 2014	876.54	
● Assurance Macif 1er tri 2014	387.00	
● Abonnement Juris Dalloz 2014	180.00	
● Memento social F Lefebvre 2014	134.99	
● Coorace cotis 2014	150.00	

DETAIL DES PRODUITS CONSTATES D'AVANCE :fonds dedies 56 317 + cr dla EAV 15 120 71 437.74 €

Etats financiers au 31/12/2013

----- GESTION -----

Soldes Intermédiaires de Gestion

Etat exprimé en euros

	01/01/2013 31/12/2013	12 mois	01/01/2012 31/12/2012	12 mois	Ecart	%
CHIFFRE D'AFFAIRES	182 346	<i>100,00</i>	224 170	<i>100,00</i>	(41 824)	<i>-18,66</i>
Ventes de marchandises	5 450	<i>2,99</i>			5 450	
- Achats de marchandises	5 730	<i>105,14</i>			5 730	
- Variation stocks de marchandises	(1 043)	<i>-19,14</i>			(1 043)	
MARGE COMMERCIALE (a)	763	<i>14,00</i>			763	
Production vendue	176 896	<i>97,01</i>	224 170	<i>100,00</i>	(47 274)	<i>-21,09</i>
+ Variation production stockée						
+ Production immobilisée						
PRODUCTION DE L'EXERCICE	176 896	<i>97,01</i>	224 170	<i>100,00</i>	(47 274)	<i>-21,09</i>
- Achats stockés approvisionnement						
- Variation des stocks et approvisionnement						
- Achats de sous-traitance directe			555	<i>0,25</i>	(555)	<i>-100,00</i>
MARGE BRUTE PRODUCTION (b)	176 896	<i>100,00</i>	223 615	<i>99,75</i>	(46 719)	<i>-20,89</i>
MARGES (Commerciale + Production)	177 659	<i>97,43</i>	223 615	<i>99,75</i>	(45 956)	<i>-20,55</i>
- Achats non stockés (c)	7 649	<i>4,19</i>	7 250	<i>3,23</i>	399	<i>5,51</i>
- Autres charges externes (c)	163 109	<i>89,45</i>	107 759	<i>48,07</i>	55 349	<i>51,36</i>
VALEUR AJOUTEE PRODUITE (a+b-c)	6 901	<i>3,78</i>	108 606	<i>48,45</i>	(101 705)	<i>-93,65</i>
+ Subventions d'exploitation	345 308	<i>189,37</i>	324 504	<i>144,76</i>	20 804	<i>6,41</i>
- Impôts, taxes sur rémunérations	16 746	<i>9,18</i>	15 472	<i>6,90</i>	1 274	<i>8,24</i>
- Autres impôts et taxes						
- Salaires et traitements	258 706	<i>141,88</i>	243 406	<i>108,58</i>	15 300	<i>6,29</i>
- Charges sociales	84 082	<i>46,11</i>	88 473	<i>39,47</i>	(4 391)	<i>-4,96</i>
EXCEDENT BRUT D'EXPLOITATION	(7 326)	<i>-4,02</i>	85 759	<i>38,26</i>	(93 085)	<i>-108,54</i>
+ Reprises sur amortissements et provisions	344	<i>0,19</i>	1 963	<i>0,88</i>	(1 619)	<i>-82,48</i>
+ Autres produits d'exploitation	62 175	<i>34,10</i>	3 567	<i>1,59</i>	58 608	<i>N/S</i>
+ Transfert de charges d'exploitation	15 558	<i>8,53</i>	15 083	<i>6,73</i>	475	<i>3,15</i>
- Dotations aux amort.,dépréciations et provisions	9 478	<i>5,20</i>	9 027	<i>4,03</i>	451	<i>5,00</i>
- Autres charges de gestion courante	55 189	<i>30,27</i>	62 798	<i>28,01</i>	(7 609)	<i>-12,12</i>
RESULTAT EXPLOITATION	6 084	<i>3,34</i>	34 547	<i>15,41</i>	(28 463)	<i>-82,39</i>
Bénéfice-perte sur opérations en commun						
+ Produits financiers	89	<i>0,05</i>	106	<i>0,05</i>	(17)	<i>-15,79</i>
- Charges financières	3 561	<i>1,95</i>	2 503	<i>1,12</i>	1 058	<i>42,28</i>
RESULTAT COURANT AVANT IMPOTS	2 612	<i>1,43</i>	32 150	<i>14,34</i>	(29 538)	<i>-91,87</i>
Produits exceptionnels	1 227	<i>0,67</i>	5 510	<i>2,46</i>	(4 283)	<i>-77,73</i>
- Charges exceptionnelles	1 815	<i>1,00</i>	7 769	<i>3,47</i>	(5 955)	<i>-76,65</i>
RESULTAT EXCEPTIONNEL	(588)	<i>-0,32</i>	(2 260)	<i>-1,01</i>	1 672	<i>-74,00</i>
- Participation des salariés						
- Impôts sur les bénéfices						
RESULTAT DE L'EXERCICE	2 025	<i>1,11</i>	29 890	<i>13,33</i>	(27 866)	<i>-93,23</i>

Détail des Soldes Intermédiaires (Production)

Etat exprimé en euros

	01/01/2013 31/12/2013	12 mois	01/01/2012 31/12/2012	12 mois	Variations	%
Production de l'exercice + Ventes de marchandises	182 346	100,00	224 170	100,00	(41 824)	-18,66
Ventes de marchandises	5 450	2,99			5 450	
VENTES GUIDON	5 450	2,99			5 450	
Achats de marchandises	5 730	105,14			5 730	
ACHATS GUIDON	5 730	105,14			5 730	
Variation de stocks de marchandises	(1 043)	-19,14			(1 043)	
VARIATION STOCKS GUIDON	(1 043)	-19,14			(1 043)	
Marge commerciale	763	14,00			763	
Production vendue Services	176 896	97,01	224 170	100,00	(47 274)	-21,09
GESTION SALAIRES NAI			22 906	10,22	(22 906)	-100,00
GESTION CHARGES SOCIALES NAI			7 175	3,20	(7 175)	-100,00
FRAIS GESTION NAI			3 360	1,50	(3 360)	-100,00
DEPLACEMENTS NAI			290	0,13	(290)	-100,00
GESTION SALAIRES AI	51 518	28,25	47 489	21,18	4 029	8,48
GESTION CHARGES SOCIALES AI	12 394	6,80	8 493	3,79	3 901	45,93
FRAIS DE GESTION AI	9 477	5,20	5 028	2,24	4 449	88,49
DEPLACEMENTS AI	220	0,12	88	0,04	132	150,00
SOUS TRAITANCE	12 341	6,77	11 246	5,02	1 095	9,74
PRESTATION FORMATION	450	0,25			450	
PRESTATIONS ANPE						
FORMATION ATELIER POLE EMPLOI	5 371	2,95	12 717	5,67	(7 346)	-57,76
MAD DE PERS FACTUREE	85 125	46,68	105 378	47,01	(20 253)	-19,22
Production de l'exercice	176 896	97,01	224 170	100,00	(47 274)	-21,09
Achats de sous-traitance			555	0,25	(555)	-100,00
ACHATS DE MATERIEL, EQUIPEMENT			555	0,25	(555)	-100,00
Marge brute de production	176 896	97,01	223 615	99,75	(46 719)	-20,89
Achats non stockés matières et fournitures	7 649	4,19	7 250	3,23	399	5,51
ELECTRICITE - EAU	1 891	1,04	1 351	0,60	540	39,98
CARBURANT	3 910	2,14	4 162	1,86	(252)	-6,05
FOUR.D'ENTRETIEN PETIT EQUIP.	496	0,27	290	0,13	206	71,21
FOURNIT.ADMINISTRATIVES	1 352	0,74	1 447	0,65	(95)	-6,60
Autres charges externes	163 109	89,45	107 759	48,07	55 349	51,36
LOCATIONS IMMOBILIER	9 908	5,43	10 165	4,53	(257)	-2,53
LOCATION MATERIEL	4 743	2,60	4 456	1,99	287	6,44
LOCATION VEHICULE	5 884	3,23	5 884	2,62		
CHARGES LOCATIVES	324	0,18	486	0,22	(162)	-33,32
ENTRETIEN - REPARATION						
ENTRETIEN BATIMENT	144	0,08			144	
ENTRETIEN VEHICULES	563	0,31	734	0,33	(171)	-23,26
MAINTENANCE	8 853	4,85	8 097	3,61	755	9,33
MAINTENANCE VEHICULES			67	0,03	(67)	-100,00
PRIMES D'ASSURANCES	2 077	1,14	3 196	1,43	(1 120)	-35,03
DOCUMENTATION GENERALE	114	0,06	260	0,12	(146)	-56,15
DOCUMENTATION TECHNIQUE	438	0,24	696	0,31	(258)	-37,07
SEMINAIRES, COLLOQ. CONFERENCE	1 947	1,07	692	0,31	1 256	181,46
HONORAIRES FORMATION			2 400	1,07	(2 400)	-100,00
HONORAIRES ATE	486	0,27	433	0,19	53	12,26
HONORAIRES BARTHLEMY	375	0,21			375	

Détail des Soldes Intermédiaires (Production)

Etat exprimé en euros

	01/01/2013 31/12/2013	12 mois	01/01/2012 31/12/2012	12 mois	Variations	%
HONORAIRES CAC HP						
HONORAIRES PRACESS ESPACE SOL.						
HONORAIRES CAC	3 409	1,87	3 249	1,45	160	4,92
HONORAIRES PS PACA			4 500	2,01	(4 500)	-100,00
HONORAIRES DLA						
HONORAIRES ELLIPSE	3 952	2,17	3 732	1,66	220	5,90
DLA MJC	8 000	4,39	1 600	0,71	6 400	400,00
DLA SINGULIERS	4 400	2,41			4 400	
DLA RAMBOATIANA	7 200	3,95	2 800	1,25	4 400	157,14
DLA ATTI	7 600	4,17			7 600	
DLA SED	5 200	2,85			5 200	
DLA CIANFT	8 171	4,48	9 865	4,40	(1 694)	-17,17
DLA ESPACE SOLUTIONS			900	0,40	(900)	-100,00
DLA ARNAUD ORIN CONSEIL	5 600	3,07			5 600	
DLA MOUVENS	18 355	10,07			18 355	
DLA ILBIZIAN	1 600	0,88			1 600	
DLA PANICO			1 800	0,80	(1 800)	-100,00
DLA CAPE CONSEIL	10 314	5,66	2 000	0,89	8 314	415,68
DLA ADC			1 200	0,54	(1 200)	-100,00
DLA TRANSFERENCE			1 200	0,54	(1 200)	-100,00
DLA LM CONSEIL			2 400	1,07	(2 400)	-100,00
DLA MJ CONSULTANT	6 400	3,51	1 600	0,71	4 800	300,00
DLA CHANTIER MOBEELE	9 600	5,26	3 200	1,43	6 400	200,00
DLA DELOITTE	1 118	0,61			1 118	
PUBLICITE			5 554	2,48	(5 554)	-100,00
ANNONCES ET INSERTIONS	50	0,03	100	0,04	(50)	-50,00
CATALOGUES ET IMPRIMES	1 860	1,02			1 860	
DEPLACEM./FORMATION	485	0,27	215	0,10	270	125,42
DEPLACEMENTS PERMANENTS	6 261	3,43	4 656	2,08	1 605	34,48
DEPLACEMENTS MAD	220	0,12	378	0,17	(158)	-41,83
DEPLACEMENTS ADMINISTRATEURS	4 584	2,51	3 549	1,58	1 035	29,15
MISSIONS	1 723	0,94	1 196	0,53	527	44,05
RECEPTIONS	643	0,35	2 280	1,02	(1 637)	-71,81
FRAIS POSTAUX & TELEPHONE	2 814	1,54	4 069	1,82	(1 255)	-30,85
INTERNET	3 857	2,12	1 538	0,69	2 320	150,88
TELECOMMUNICATIONS	1 596	0,88	4 604	2,05	(3 008)	-65,33
SERVICES BANCAIRES	924	0,51	873	0,39	52	5,92
COTISATIONS	1 317	0,72	1 135	0,51	182	16,07
Valeur ajoutée produite	6 901	3,78	108 606	48,45	(101 705)	-93,65
Subventions d'exploitation	345 308	189,37	324 504	144,76	20 804	6,41
ETAT ACCOMPAGNEMENT AI	14 000	7,68			14 000	
ETAT.FDI						
ETAT DDJS CONV.OBJECTIFS	4 000	2,19	6 000	2,68	(2 000)	-33,33
ETAT DRJSCS	12 500	6,86	22 500	10,04	(10 000)	-44,44
ETAT ACCOMP.AI			10 000	4,46	(10 000)	-100,00
ETAT CONVENTION CPE	2 883	1,58	5 000	2,23	(2 117)	-42,34
ETAT DRJSPACA						
ETAT FDVA Rencontre vie asso	2 800	1,54			2 800	
ETAT FDI Aide au developpement	7 000	3,84			7 000	
CR FONCT AGENT DEVELOP.			12 000	5,35	(12 000)	-100,00
CR PLATEFORME SOUTIEN VIE ASSO	20 000	10,97	20 000	8,92		
CR PLATEF.SOUTIEN VIE ASSOC PR	10 000	5,48	10 000	4,46		
CR PRACESS	7 500	4,11			7 500	
CR ANIMATION RESEAU DRA	14 864	8,15	15 000	6,69	(136)	-0,90
CR ACCOMP.DRA	14 000	7,68	18 300	8,16	(4 300)	-23,50
CR REPERAG MUTUALISATION						
CR ACQUISITION MAT INFORMATIQU						
CG CENT.RESSOURC.INFO BENEV.	14 000	7,68	16 000	7,14	(2 000)	-12,50
CG FONCT.SERV.ECO.						
CG PDI RSA	3 000	1,65	3 000	1,34		

Détail des Soldes Intermédiaires (Production)

Etat exprimé en euros

	01/01/2013 31/12/2013	12 mois	01/01/2012 31/12/2012	12 mois	Variations	%
CG SOUTIEN DEV.EMPLOI ASSOC.	21 400	11,74	21 400	9,55		
CG SOUTIEN EMPLOIS UTIL.SOCIALE	1 000	0,55	1 800	0,80	(800)	-44,44
ETAT FONCT.DLA	28 488	15,62	27 000	12,04	1 488	5,51
ETAT INGENIERIE DLA	21 512	11,80	23 000	10,26	(1 488)	-6,47
CDC FONCTIONNEMENT	14 279	7,83	12 600	5,62	1 679	13,33
CDC INGENIERIE DLA	15 721	8,62	17 400	7,76	(1 679)	-9,65
FSE INGENIERIE	45 507	24,96	49 000	21,86	(3 493)	-7,13
CR FONCTIONNEMENT DLA	12 000	6,58	12 000	5,35		
CG DLA	12 000	6,58	11 500	5,13	500	4,35
CR DLA FONCTIONNEMENT EAV	1 260	0,69			1 260	
CR DLA INGIENERIE EAV	6 300	3,45			6 300	
FONJEP	10 319	5,66	11 004	4,91	(686)	-6,23
CRESS DIAG FLASH	1 750	0,96			1 750	
SPONSORS						
MECENATS	5 000	2,74			5 000	
ETAT AIDE AUX POSTES AI	19 579	10,74			19 579	
ETAT AIDES AUX POSTES PERM	2 646	1,45			2 646	
CR CONTRAT AIDES						
Impôts, taxes & versements assimilés sur rémunérations	16 746	9,18	15 472	6,90	1 274	8,24
TAXE / SALAIRES PERMANENTS	11 219	6,15	10 811	4,82	408	3,78
TAXE / SALAIRES AI	1 894	1,04	1 894	0,84		-0,02
TAXE / SALAIRES MAD			525	0,23	(525)	-100,00
PART.FORM.CONTINUE	3 633	1,99	2 242	1,00	1 391	62,05
Salaires et traitements	258 706	141,88	243 406	108,58	15 300	6,29
SALAIRE BRUT AI	69 259	37,98	44 554	19,88	24 705	55,45
SALAIRE BRUT PERMANENTS	185 949	101,98	174 648	77,91	11 301	6,47
SALAIRE BRUT NON AI			22 616	10,09	(22 616)	-100,00
CONGES PAYES	(1 387)	-0,76	1 588	0,71	(2 975)	-187,33
PRIMES ET GRATIFICAT	1 309	0,72			1 309	
INDEM.ET AVANTAGES D	3 576	1,96			3 576	
Charges sociales	84 082	46,11	88 473	39,47	(4 391)	-4,96
COT. URSSAF AI	5 503	3,02	3 521	1,57	1 982	56,31
COT URSSAF PERMANENTS	53 819	29,51	56 058	25,01	(2 239)	-3,99
COT. URSSAF NON AI			3 948	1,76	(3 948)	-100,00
COTISATIONS AUX MUTUELLES	5 001	2,74	4 323	1,93	678	15,68
COT. RETRAITE CADRE	3 636	1,99	2 742	1,22	894	32,60
PREVOYANCE N CADRE AI	240	0,13	143	0,06	97	68,04
PREVOYANCE NON CADRE PERMANENT	409	0,22	382	0,17	27	7,07
PREVOYANCE NON CADRE NON AI			75	0,03	(75)	-100,00
PREVOY. CADRE ALLIANZ AGF	1 528	0,84	1 439	0,64	89	6,18
COT. RETRAITE AI	3 946	2,16	2 539	1,13	1 407	55,40
COT. RETRAITE PERMANENTS	9 263	5,08	8 894	3,97	369	4,15
COT. RETRAITE NON AI			1 323	0,59	(1 323)	-100,00
COT.AUTRE ORGA.SOCIA PERM	(431)	-0,24	1 888	0,84	(2 319)	-122,84
AUTRES CHGES SOC. PERMANENTS	354	0,19	481	0,21	(127)	-26,42
MEDECINE DU TRAVAIL	813	0,45	716	0,32	97	13,62
Excédent brut d'exploitation	(7 326)	-4,02	85 759	38,26	(93 085)	-108,54
Reprises sur amortissements & provisions	344	0,19	1 963	0,88	(1 619)	-82,48
REP/PROV.DEPREC.CREA	344	0,19	1 963	0,88	(1 619)	-82,48
Autres produits d'exploitation	62 175	34,10	3 567	1,59	58 608	N/S
COTISATION ADHERENT						
COTISATION ANNUELLE	660	0,36	510	0,23	150	29,41
PRODUITS DIV.GESTION	680	0,37	1 169	0,52	(489)	-41,86
REPORT DES RESS.NON UTIL.S/SUB	60 835	33,36	1 888	0,84	58 947	N/S

Détail des Soldes Intermédiaires (Production)

Etat exprimé en euros

	01/01/2013 31/12/2013	12 mois	01/01/2012 31/12/2012	12 mois	Variations	%
Transfert de charges	15 558	8,53	15 083	6,73	475	3,15
TRANSF.CHARGES D'EXP	5 954	3,27	6 507	2,90	(553)	-8,50
AIDE FORM OPCALIA-UNIFORMATION	9 132	5,01	5 761	2,57	3 370	58,50
TRANSFERT CHARGES DE PERSONNEL	473	0,26	2 814	1,26	(2 342)	-83,21
Dotations aux amortissements et provisions	9 478	5,20	9 027	4,03	451	5,00
DOT.AMORT.IMMOB.INCORPORELLES	935	0,51	2 237	1,00	(1 302)	-58,19
DOT.AMORT.IMMO.CORPORELLES	8 543	4,68	6 310	2,81	2 233	35,38
DOT.PROV.DEPRE.CREANCES			480	0,21	(480)	-100,00
Autres charges de gestion courante	55 189	30,27	62 798	28,01	(7 609)	-12,12
PERTES S/CREANCES IR			1 963	0,88	(1 963)	-100,00
CHARGES DIV.GEST.COUC	3				3	
ENGAG A REALISER S/SUBVENTIONS	55 186	30,26	60 835	27,14	(5 649)	-9,29
RESULTAT D'EXPLOITATION	6 084	3,34	34 547	15,41	(28 463)	-82,39
Produits financiers	89	0,05	106	0,05	(17)	-15,79
REVENUS TITRES IMMOB	3		17	0,01	(14)	-81,69
AUTRES PROD.FINANCIERE	86	0,05	90	0,04	(3)	-3,53
Charges financières	3 561	1,95	2 503	1,12	1 058	42,28
INT. DES EMPRUNTS	121	0,07	289	0,13	(168)	-58,05
INTERETS BANCAIRES	3 440	1,89	2 214	0,99	1 226	55,39
RESULTAT COURANT AVANT IMPOTS	2 612	1,43	32 150	14,34	(29 538)	-91,87
Produits exceptionnels	1 227	0,67	5 510	2,46	(4 283)	-77,73
AUTRES PROD.EXCEP.	477	0,26	1 016	0,45	(539)	-53,06
PROD.DIV.COUR.S/EX.A			2 048	0,91	(2 048)	-100,00
QP SUBV EQUIPEMENT	750	0,41	2 445	1,09	(1 695)	-69,33
Charges exceptionnelles	1 815	1,00	7 769	3,47	(5 955)	-76,65
PENALITES ET AMENDES	45	0,02			45	
AUTRES CHAR.EXCEP.GE	1 199	0,66	2 769	1,24	(1 570)	-56,70
CHARGES DIV.COUR.S/E	571	0,31	5 000	2,23	(4 430)	-88,59
DOT.PROV.RISQ.& CHAR.EXCP						
RESULTAT EXCEPTIONNEL	(588)	-0,32	(2 260)	-1,01	1 672	74,00
RESULTAT DE L'EXERCICE	2 025	1,11	29 890	13,33	(27 866)	-93,23

Tableau des Emplois et Ressources

		Etat exprimé en euros	
		31/12/2013	31/12/2012
EMPLOIS	Distributions mises en paiement au cours de l'exercice		
	Acquisitions d'éléments de l'actif immobilisé :		
	Immobilisations incorporelles		2 928
	Immobilisations corporelles		7 172
	Immobilisations financières	1 250	213
	Charges à répartir sur plusieurs exercices (a)		
	Réductions de capitaux propres et prélèvements		
	Remboursements de dettes financières (b)	6 805	6 638
TOTAL DES EMPLOIS	8 055	16 951	
Détermination de la Capacité d'autofinancement	<i>Excédent (ou insuffisance) Brut d'Exploitation (E.B.E.)</i>	(7 326)	85 759
	+ <i>Transferts de charges (d'exploitation)</i>	15 558	15 083
	+ <i>Autres produits (d'exploitation)</i>	62 175	3 567
	- <i>Autres charges (d'exploitation)</i>	55 189	62 798
	+ <i>Quotes-parts de résultat sur opérations faites en commun</i>		
	+ <i>Produits financiers</i>	89	106
	- <i>Charges financières</i>	3 561	2 503
	+ <i>Produits exceptionnels</i>	477	3 065
	- <i>Charges exceptionnelles</i>	1 815	7 769
	- <i>Participation des salariés aux fruits de l'expansion</i>		
	- <i>Impôts sur les bénéfices</i>		
= CAPACITE D'AUTOFINANCEMENT DE L'EXERCICE	10 409	34 509	
RESSOURCES	Capacité d'autofinancement de l'exercice	10 409	34 509
	Cessions ou réductions d'éléments de l'actif immobilisé :		
	Cessions d'immobilisations incorporelles		
	Cessions d'immobilisations corporelles		1 618
	Cessions ou réduction d'immobilisations financières	400	200
	Augmentation des capitaux propres :		
	Augmentation de capital ou apports		3 000
	Augmentation des autres capitaux propres		
Augmentation des dettes financières (b) (c)			
TOTAL DES RESSOURCES	10 809	39 327	
VARIATION DU FONDS DE ROULEMENT NET GLOBAL		2 753	22 376

(a) Montant brut transféré au cours de l'exercice

(b) Sauf concours bancaires courants et soldes créditeurs de banques

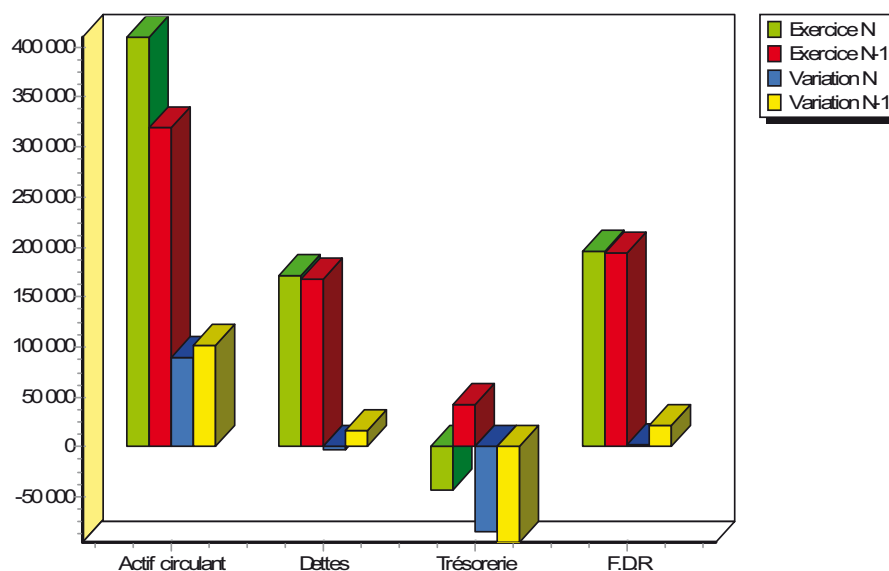
(c) Hors primes de remboursement des obligations

Tableau de Financement

Etat exprimé en euros

		31/12/2013			31/12/2012
		Début d'exercice	Fin d'exercice	Emplois/Ressources	Emplois/Ressources
ACTIF CIRCULANT	Stocks		1 043	1 043	
	Clients	7 200	21 907	14 707	(10 235)
	Autres créances	312 642	386 799	74 157	111 231
	TOTAL ACTIF CIRCULANT	319 842	409 749	89 907	100 996
DETTES A COURT TERME	Fournisseurs	35 663	14 919	20 744	66 650
	Fournisseurs d'immobilisations				
	Autres dettes	132 448	156 386	(23 937)	(50 416)
	TOTAL DETTES A COURT TERME	168 111	171 304	(3 193)	16 234
BESOIN EN FONDS DE ROULEMENT		151 731	238 445	86 713	117 230
TRESORERIE	Disponible	120 312	14 512	(105 800)	(16 365)
	Concours bancaires courants & soldes créditeurs de banque	78 489	56 648	(21 840)	78 489
	TOTAL TRESORERIE	41 823	(42 137)	(83 960)	(94 854)
FONDS DE ROULEMENT NET GLOBAL		193 555	196 308	2 753	22 376

Emplois exprimés en positif - Ressources exprimées en négatif



Flux de trésorerie

		Etat exprimé en euros		
		31/12/2013	31/12/2012	
OPERATIONS D'EXPLOITATION	Résultat net	2 025	29 890	
	<i>Elimination des charges et produits sans incidence sur la trésorerie et non liés à l'activité</i>			
	+ Amortissements, dépréciations et provisions (A)	9 478	10 165	
	- Reprises sur amortissements et provisions (A)			
	- Produits de cession éléments de l'actif			
	+ Valeur nette comptable des éléments cédés			
	- Quote part de subventions d'investissements virée au compte de résultat	(750)	(2 445)	
	MARGE BRUTE D'AUTOFINANCEMENT	10 753	37 611	
	<i>Incidence des décalages de trésorerie sur les créances d'exploitation</i>			
	+/- Variation des stocks	(1 043)		
+/- Variation des créances clients	(15 051)	8 751		
+/- Variation des autres créances d'exploitation	(74 157)	(111 231)		
+/- Variation des dettes fournisseurs	(20 744)	(66 650)		
+/- Variation des autres dettes d'exploitation	23 937	50 416		
FLUX DE TRESORERIE D'EXPLOITATION		(76 305)	(81 103)	
OPERATIONS D'INVESTISSEMENT	Cessions immobilisations incorporelles			
	+ Cessions immobilisations corporelles			
	+ Cessions/réductions immobilisations financières	400	200	
	- Acquisitions immobilisations incorporelles		(2 928)	
	- Acquisitions immobilisations corporelles		(7 172)	
	- Acquisitions immobilisations financières	(1 250)	(213)	
<i>Incidence des décalages de trésorerie sur les opérations d'investissement</i>				
+/- Variation des dettes fournisseurs sur immobilisations				
FLUX DE TRESORERIE D'INVESTISSEMENT		(850)	(10 113)	
OPERATIONS DE FINANCEMENT	Augmentation de capital		3 000	
	- Réduction de capital			
	- Distributions mises en paiement			
	+ Augmentation des dettes financières (B)			
	- Remboursement des dettes financières (B)	(6 805)	(6 638)	
	+ Avances reçues des tiers			
	- Avances remboursées aux tiers			
<i>Incidence des décalages de trésorerie sur les opérations de financement</i>				
- Variation du capital souscrit non appelé				
- Variation du capital souscrit appelé non versé				
FLUX DE TRESORERIE DE FINANCEMENT		(6 805)	(3 638)	
TRESORERIE	Trésorerie d'ouverture	41 823	136 677	
	Trésorerie de clôture	(42 137)	41 823	
	VARIATION DE LA TRESORERIE	(83 960)	(94 854)	

(A) Hors actif circulant

(B) Y compris les comptes courants d'associés

AJC AUDIT

SARL de Commissariat aux Comptes

Société inscrite sur la liste des sociétés de la Compagnie Régionale des Commissaires aux Comptes de la Cour d'Appel d'Aix-en-Provence

JULIEN Jean Paul

Commissaire aux Comptes
10, avenue Marius Grassi
04960 PIERREVERT
Tel : 06.08.64.26.68
Fax : 04.92.71.03.91
jjulien@ajcaudit.fr

BORG Laurent

Commissaire aux Comptes
Quartier San Baquis - RN 8
13320 Bouc Bel Air
Tel : 04.42.54.06.22
Fax : 04.42.54.07.50
lborg@cja-experts.fr

BONNET Fabrice

Commissaire aux Comptes
Le GAMMA RN 96 Les
Logissons
13770 Venelles
Tel : 04.42.54.06.22
Fax : 04.42.54.07.50
fbonnet@cja-experts.fr

JULIEN Fleurine

Commissaire aux Comptes
6, Bld André Aune
13006 MARSEILLE
Tel : 06.23.90.43.88
Fax : 09.92.71.03.91
fjulien@ajcaudit.fr

RAPPORT SUR LES COMPTES ANNUELS DU COMMISSAIRE AUX COMPTES

ASSOCIATION SPORT OBJECTIF PLUS

Siège social :

53, Bld Gassendi

04000 DIGNE LES BAINS

Association

SIRET 382 329 894 00028

EXERCICE 31 DECEMBRE 2013

SARL au capital de 240.000 €

Siège Social : Bâtiment Le Gamma - 95, Avenue des Logissons - 13770 Venelles
Siret 451 301 865 00015 - NAF 6920Z - RCS Aix-en-Provence - ajc.audit@wanadoo.fr

AJC AUDIT

SARL de Commissariat aux Comptes

Société inscrite sur la liste des sociétés de la Compagnie Régionale des Commissaires aux Comptes de la Cour d'Appel d'Aix-en-Provence

JULIEN Jean Paul

Commissaire aux Comptes
10, avenue Marius Grassi
04860 PIERREVERT
Tel : 06.08.64.26.68
Fax : 04.92.71.03.91
jpjulien@ajcaudit.fr

BORG Laurent

Commissaire aux Comptes
Quartier San Baquis – RN 8
13320 Bouc Bel Air
Tel : 04.42.54.06.22
Fax : 04.42.54.07.50
lborg@cja-experts.fr

BONNET Fabrice

Commissaire aux Comptes
Le GAMMA RN 96 Les
Logissons
13770 Venelles
Tel : 04.42.54.06.22
Fax : 04.42.54.07.50
fbonnet@cja-experts.fr

JULIEN Fleurine

Commissaire aux Comptes
6, Bld André Aune
13006 MARSEILLE
Tel : 06.23.90.43.88
Fax : 09.92.71.03.91
fjulien@ajcaudit.fr

Mesdames et Messieurs les membres de l'association,

En exécution de la mission qui nous a été confiée par votre association, nous vous présentons notre rapport sur :

- le contrôle des comptes annuels de l'Association SPORT OBJECTIF PLUS, tels qu'ils vous sont joints au présent rapport,
- la justification de nos appréciations,
- les vérifications spécifiques et les informations prévues par la loi.

Les comptes annuels ont été arrêtés par votre organe de direction. Il nous appartient sur la base de notre audit, d'exprimer une opinion sur ces comptes.

I - OPINION SUR LES COMPTES ANNUELS

Nous avons effectué notre audit selon les normes d'exercice professionnel applicables en France ; ces normes requièrent la mise en œuvre de diligences permettant d'obtenir l'assurance raisonnable que les comptes annuels ne comportent pas d'anomalies significatives. Un audit consiste à vérifier, par sondages ou au moyen d'autres méthodes de sélection, les éléments justifiant des montants et informations figurants dans les comptes annuels.

Il consiste également à apprécier les principes comptables suivis, les estimations significatives retenues et la présentation d'ensemble des comptes. Nous estimons que les éléments que nous avons collectés sont suffisants et appropriés pour fonder notre opinion.

Nous certifions que les comptes annuels sont, au regard des règles et principes comptables français, réguliers et sincères et donnent une image fidèle du résultat des opérations de l'exercice écoulé ainsi que de la situation financière et du patrimoine de l'association à la fin de cet exercice.

II - JUSTIFICATION DES APPRECIATIONS

En application des dispositions de l'article L. 823-9 du Code de commerce relatives à la justification de nos appréciations, nous portons à votre connaissance les éléments suivants :

⇒ Règles et principes comptables

Dans le cadre de notre appréciation des règles et principes comptables suivis par votre entité, nous avons vérifié le caractère approprié des méthodes comptables et des informations fournies dans l'annexe.

SARL au capital de 240.000 €

Siège Social : Bâtiment Le Gamma – 95, Avenue des Logissons – 13770 Venelles
Siret 451 301 865 00015 – NAF 6920Z – RCS Aix-en-Provence – ajc.audit@wanadoo.fr

AJC AUDIT

SARL de Commissariat aux Comptes

Société inscrite sur la liste des sociétés de la Compagnie Régionale des Commissaires aux Comptes de la Cour d'Appel d'Aix-en-Provence

JULIEN Jean Paul

Commissaire aux Comptes
10, avenue Marius Grassi
04860 PIERREVERT
Tel : 06.08.64.26.68
Fax : 04.92.71.03.91
jpjulien@ajcaudit.fr

⇒ Estimations comptables significatives

Les appréciations auxquelles nous avons procédé pour émettre l'opinion ci-dessus, ont porté sur le caractère approprié des principes comptables appliqués, notamment pour ce qui concerne la comptabilisation des fonds dédiés.

BORG Laurent

Commissaire aux Comptes
Quartier San Baquis - RN 8
13320 Douc Bel Air
Tel : 04.42.54.06.22
Fax : 04.42.54.07.50
lborg@cja-experts.fr

⇒ Présentation d'ensemble des comptes annuels

Le processus de formation de l'opinion exprimée sur les états financiers pris dans leur ensemble s'est déroulé conformément à notre programme de travail.

BONNET Fabrice

Commissaire aux Comptes
Le GAMMA RN 96 Les Logissons
13770 Venelles
Tel : 04.42.54.06.22
Fax : 04.42.54.07.50
fbonnet@cja-experts.fr

Les appréciations ainsi portées s'inscrivent dans le cadre de notre démarche d'audit des comptes annuels, pris dans leur ensemble, et ont donc contribué à la formation de notre opinion exprimée dans la première partie de ce rapport.

III - VERIFICATIONS ET INFORMATIONS SPECIFIQUES

JULIEN Fleurine

Commissaire aux Comptes
6, Bld André Aune
13006 MARSEILLE
Tel : 06.23.90.43.88
Fax : 09.92.71.03.91
fjulien@ajcaudit.fr

Nous avons également procédé, conformément aux normes d'exercice professionnel applicables en France, aux vérifications spécifiques prévues par la loi.

Nous n'avons pas d'informations à formuler sur la sincérité et la concordance avec les comptes annuels des informations données dans le rapport moral et financier du Conseil d'Administration sur la situation financière et les comptes annuels.

Fait à Pierrevvert, le 15 Mai 2014

Jean Paul JULIEN

Commissaire aux comptes,
Cogérant, signataire désigné

AJC AUDIT
Société de Commissariat aux Comptes
Bât. Le Gamma
95 avenue des Logissons - 13770 VENELLES
N° RCS Aix-en-Provence 451 301 865

SARL au capital de 240.000 €

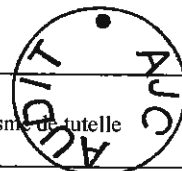
Siège Social : Bâtiment Le Gamma - 95, Avenue des Logissons - 13770 Venelles
Siret 451 301 865 00015 - NAF 6920Z - RCS Aix-en-Provence - ajc.audit@wanadoo.fr

Etats financiers au 31/12/2013

Bilan

Bilan Actif

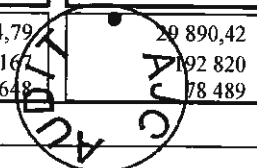
Etat exprimé en euros		31/12/2013			31/12/2012
		Brut	Amort. et Dépréc.	Net	Net
ACTIF IMMOBILISE	IMMOBILISATIONS INCORPORELLES				
	Frais d'établissement				
	Frais de recherche et de développement				
	Concessions brevets droits similaires	13 082	13 082		935
	Fonds commercial (1)				
	Autres immobilisations incorporelles				
	Avances et acomptes				
	IMMOBILISATIONS CORPORELLES				
	Terrains				
	Constructions				
Installations techniques, mat. et outillage indus.					
Autres immobilisations corporelles	113 807	99 171	14 637	23 179	
Immobilisations grevées de droits					
Immobilisations en cours					
Avances et acomptes					
IMMOBILISATIONS FINANCIERES (2)					
Participations évaluées selon mise en équival.					
Autres participations	183		183	183	
Créances rattachées à des participations					
Autres titres immobilisés					
Prêts	30 000		30 000	30 000	
Autres immobilisations financières	1 505		1 505	655	
TOTAL (I)	158 577	112 252	46 324	54 952	
ACTIF CIRCULANT	STOCKS ET EN-COURS				
	Matières premières, approvisionnements				
	En-cours de production de biens				
	En-cours de production de services				
	Produits intermédiaires et finis				
	Marchandises	1 043		1 043	
	Avances et Acomptes versés sur commandes				
	CREANCES (3)				
	Créances usagers et comptes rattachés	21 907	385	21 522	6 471
	Autres créances	382 715		382 715	306 441
Valeurs mobilières de placement					
Disponibilités	14 512		14 512	120 312	
Charges constatées d'avance	4 084		4 084	6 201	
TOTAL (II)	424 261	385	423 876	439 426	
COMPTES DE REGULARISATION	Frais d'émission d'emprunt à étaler (III)				
	Primes de remboursement des obligations (IV)				
	Ecarts de conversion actif (V)				
TOTAL ACTIF	582 837	112 637	470 200	494 378	
(1) dont droit au bail					
(2) dont à moins d'un an				31 688	
(3) dont à plus d'un an					
ENGAGEMENTS RECUS					
Legs nets à réaliser : - acceptés par les organes statutairement compétents					
Dons en nature restant à vendre					



Bilan Passif

Etat exprimé en euros

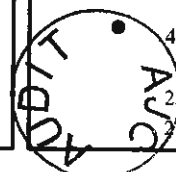
		31/12/2013	31/12/2012
Fonds associatifs	Fonds propres		
	Fonds associatifs sans droit de reprise <i>Dont legs et donations avec contrepartie d'actifs immobilisés, subventions d'investissements affectées à des biens renouvelables</i>		
	Ecarts de réévaluation		
	Réserves	106 714	106 714
	Report à nouveau	130 608	100 717
	Résultat de l'exercice	2 025	29 890
	Total des fonds propres	239 347	237 322
	Autres fonds associatifs		
	Fonds associatifs avec droit de reprise - Apports - Legs et donations - Subventions d'investissements affectées à des biens renouvelables		
	Résultats sous contrôle de tiers financeurs Droits des propriétaires Ecarts de réévaluation Subventions d'investissement sur biens non renouvelables Provisions réglementées	1 500	2 250
Total des autres fonds associatifs	1 500	2 250	
Total des fonds associatifs	240 847	239 572	
Provisions			
Provisions pour risques Provisions pour charges			
Total des provisions			
Fonds dédiés			
Sur subventions de fonctionnement Sur dons manuels affectés Sur legs et donations affectés	55 186	60 835	
Total des fonds dédiés	55 186	60 835	
DETTES (1)			
DETTES FINANCIERES			
Emprunts obligataires convertibles			
Autres emprunts obligataires			
Emprunts dettes auprès des établissements de crédit (2)	57 799	86 445	
Emprunts et dettes financières divers	250	250	
Avances et acomptes reçus sur commandes en cours			
DETTES D'EXPLOITATION			
Dettes fournisseurs et comptes rattachés	14 919	35 663	
Dettes fiscales et sociales	82 619	71 020	
DETTES DIVERSES			
Dettes sur immobilisations et comptes rattachés			
Autres dettes	3 461	593	
Produits constatés d'avance	15 120		
Total des dettes	174 167	193 971	
Ecarts de conversion passif			
TOTAL PASSIF	470 200	494 378	
Résultat de l'exercice exprimé en centimes	2 024,79	29 890,42	
(1) Dont à moins d'un an	174 167	192 820	
(2) Dont concours bancaires courants, et soldes créditeurs de banques et CCP	56 648	78 489	
ENGAGEMENTS DONNES			



Compte de Résultat

Etat exprimé en euros

		31/12/2013	31/12/2012
		12 mois	12 mois
PRODUITS D'EXPLOITATION	Ventes de marchandises, de produits fabriqués	5 450	
	Prestations de services	176 896	224 170
	Productions stockée		
	Production immobilisée		
	Subventions d'exploitation	345 308	324 504
	Dons		
	Cotisations	660	510
	Legs et donations		
	Autres produits de gestion courante	680	1 169
	Reprises sur provisions et amortissements, transfert de charges	15 902	17 046
	Autres produits		
	Total des produits d'exploitation	544 896	567 399
	CHARGES D'EXPLOITATION	Achats	5 730
Variation de stock		(1 043)	
Autres achats et charges externes		170 758	115 564
Impôts, taxes et versements assimilés		16 746	15 472
Rémunération du personnel		258 706	243 406
Charges sociales		84 082	88 473
Subventions accordées par l'association			
Dotation aux amortissements et dépréciations		9 478	8 547
Dotation aux provisions			480
Autres charges		3	1 963
Total des charges d'exploitation		544 461	473 905
1 - RESULTAT COURANT NON FINANCIER		435	93 494
Produits financiers		Reprises sur provisions et dépréciations et transferts de charges	
	Intérêts et produits financiers	89	106
	Dotation aux amortissements et aux dépréciations		
	Intérêts et charges financières	3 561	2 503
2 - RESULTAT FINANCIER	(3 471)	(2 396)	
3 - RESULTAT COURANT AVANT IMPOT (1 + 2)	(3 037)	91 097	
Charges financières	Produits exceptionnels	1 227	5 510
	Charges exceptionnelles	1 815	7 769
4 - RESULTAT EXCEPTIONNEL	(588)	(2 260)	
	Impôts sur les sociétés		
	(+) Report des ressources non utilisées des exercices antérieurs	60 835	1 888
	(-) Engagements à réaliser sur ressources affectées	55 186	60 835
	TOTAL DES PRODUITS	607 047	574 903
	TOTAL DES CHARGES	605 022	545 012
	EXCEDENT ou DEFICIT	2 025	29 890
EVALUATION DES CONTRIBUTIONS VOLONTAIRES EN NATURE	PRODUITS	39 323	47 000
	Bénévolat	13 823	21 500
	Prestations en nature	25 500	25 500
	Dons en nature		
	CHARGES	39 323	47 000
	Secours en nature		
	Mise à disposition gratuite de biens et services	25 500	25 500
Personnel bénévole	13 823	21 500	



Etats financiers au 31/12/2013

ANNEXE

ANNEXE - Elément 1

Règles et Méthodes Comptables

Etat exprimé en euros

Les comptes annuels de l'exercice ont été établis et présentés conformément aux dispositions du règlement 99-01 CRC relatif aux modalités d'établissement des comptes annuels des associations.

Le bilan de l'exercice présente un total de 470 200 euros.

Le compte de résultat, présenté sous forme de liste, affiche un total produits de 607 047 euros et un total charges de 605 022 euros, dégageant ainsi un résultat de 2 025 euros.

L'exercice considéré débute le 01/01/2013 et finit le 31/12/2013.

Il a une durée de 12 mois.

Les conventions générales comptables ont été appliquées conformément aux hypothèses de base :

- continuité de l'exploitation.
- permanence des méthodes comptables d'un exercice à l'autre.
- indépendance des exercices.

La méthode de base retenue pour l'évaluation des éléments inscrits en comptabilité est la méthode des coûts historiques.

Aucun changement dans les méthodes d'évaluation n'a été apporté. Les subventions attribuées pour lesquelles les charges correspondantes n'ont pas été engagées au cours de l'exercice ont été enregistrées en fonds dédiés conformément au principe comptable comme à l'exercice précédent.

RAPPEL : le transfert de l'activité "Mise à Disposition de Personnel" au Groupement d'Employeurs "OBJECTIF PLUS EMPLOI" est intervenue au 1er juillet 2012 (6 mois en 2012 et 12 mois en 2013).

Les principales méthodes utilisées sont :

Immobilisations

Les immobilisations corporelles sont évaluées à leur coût d'acquisition (prix d'achat et frais accessoires, hors frais d'acquisition des immobilisations) ou à leur coût de production.

Les amortissements pour dépréciation sont calculés suivant le mode linéaire ou dégressif en fonction de la durée normale d'utilisation des biens.

Créances et dettes

Règles et Méthodes Comptables

Etat exprimé en euros

Les créances et les dettes ont été évaluées pour leur valeur nominale.

Les créances ont, le cas échéant, été dépréciées par voie de provision pour tenir compte des difficultés de recouvrement auxquelles elles étaient susceptibles de donner lieu.

Les créances clients présentées dans le tableau de financement, ont été retenues pour leur valeur brute, conformément aux principes comptables.

Disponibilités

Les liquidités disponibles en banque ou en caisse ont été évaluées pour leur valeur nominale.

Engagement

L'Indemnité de Fin de Carrière (IFC) due au personnel, dans la mesure où ce dernier sera présent dans l'association à l'âge de son départ volontaire à la retraite est évaluée à près de 34 K€. Cette Indemnité est due à partir de 10 ans d'ancienneté. Elle ne concerne qu'une seule personne de l'Association SOP.

Bénévolat

Les administrateurs de l'association ont consacré en 2013, 675 heures au suivi administratif de l'association. Au 31 décembre, ces heures ont été valorisées sur la base de 13 et 15 € de l'heure, cotisations sociales comprises, suivant la fonction. De même, la mise à disposition gratuite de diverses salles (local de Manosque, salles de permanence, de séminaire, de formation du public) est valorisée. Enregistrée en comptabilité, cette valorisation ressort au pied du compte de fonctionnement en produits et en charges sous la rubrique "EVALUATION DES CONTRIBUTIONS VOLONTAIRES EN NATURE".

Tableau de suivi des fonds associatifs

Libellé	Solde au début de l'exercice A	Augmentations B	Diminutions C	Solde à la fin de l'exercice D = A + B - C
Fonds associatifs sans droit de reprise				
- Patrimoine intégré				
- Fonds statutaires				
- Subventions d'investissement non renouvelables				
- Apports sans droit de reprise				
- Legs et donations avec contrepartie d'actif immobilisés				
- Subventions d'investissement affectées à des biens renouvelables				
Ecart de réévaluation sur des biens sans droit de reprise				
Réserves statutaires ou contractuelles				
Réserves réglementées				
Autres réserves	106 714			106 714
Report à nouveau	100 717	29 890		130 608
Résultat de l'exercice	29 890		29 890	
Fonds associatifs avec droit de reprise				
- Apports				
- Legs et donations				
- Subventions d'investissement sur biens renouvelables				
Résultats sous contrôle des tiers financeurs				
Droits des propriétaires (Commodat)				
Ecart de réévaluation sur des biens avec droit de reprise				
Subventions d'investissement sur biens non renouvelables	2 250		750	1 500
Provisions réglementées				
TOTAL	239 572	29 890	30 640	238 822

Tableau de suivi des fonds dédiés

I - SUBVENTIONS DE FONCTIONNEMENT AFFECTEES				
Ressources	Fonds à engager au début de l'exercice A	Utilisation en cours d'exercice B	Engagement à réaliser sur nouvelles ressources affectées C	Fonds restant à engager en fin d'exercice D = A - B + C
Fonds dédiés				
Conseil Régional DLA Outil com. RLA	60 835	59 703	55 186	56 318
TOTAL	60 835	59 703	55 186	56 318

II - RESSOURCES PROVENANT DE LA GENEROSITE DU PUBLIC				
Ressources	Fonds à engager au début de l'exercice A	Utilisation en cours d'exercice B	Engagement à réaliser sur nouvelles ressources affectées C	Fonds restant à engager en fin d'exercice D = A - B + C
Dons manuels				
Total				
Legs et donations				
Total				
TOTAL				

ANNEXE - Elément 2

Immobilisations

Etat exprimé en euros

	Valeurs brutes début d'exercice	Mouvements de l'exercice				Valeurs brutes au 31/12/2013
		Augmentations		Diminutions		
		Réévaluations	Acquisitions	Virt p.à p.	Cessions	
INCORPORELLES						
Frais d'établissement et de développement						
Autres	13 082					13 082
TOTAL IMMOBILISATIONS INCORPORELLES	13 082					13 082
CORPORELLES						
Terrains						
Constructions sur sol propre sur sol d'autrui instal. agencé aménagement						
Instal technique, matériel outillage industriels						
Instal., agencement, aménagement divers	10 488					10 488
Matériel de transport	29 076					29 076
Matériel de bureau, mobilier	74 243					74 243
Emballages récupérables et divers						
Immobilisations corporelles en cours						
Avances et acomptes						
TOTAL IMMOBILISATIONS CORPORELLES	113 807					113 807
FINANCIERES						
Participations évaluées en équivalence						
Autres participations	183					183
Autres titres immobilisés						
Prêts et autres immobilisations financières	30 655		1 250		400	31 505
TOTAL IMMOBILISATIONS FINANCIERES	30 838		1 250		400	31 688
TOTAL	157 727		1 250		400	158 577

ANNEXE - Elément 3

Amortissements

		Amortissements début d'exercice	Mouvements de l'exercice		Amortissements au 31/12/2013
			Dotations	Diminutions	
Etat exprimé en euros					
INCORPORELLES	Frais d'établissement et de développement				
	Autres	12 147	935		13 082
	TOTAL IMMOBILISATIONS INCORPORELLES	12 147	935		13 082
CORPORELLES	Terrains				
	Constructions sur sol propre sur sol d'autrui instal. agencement aménagement				
	Instal technique, matériel outillage industriels				
	Autres Instal., agencement, aménagement divers	4 663	1 590		6 253
	Matériel de transport	29 076			29 076
	Matériel de bureau, mobilier	56 888	6 953		63 841
	Emballages récupérables et divers				
TOTAL IMMOBILISATIONS CORPORELLES	90 628	8 543		99 171	
TOTAL		102 774	9 478		112 252

	Ventilation des mouvements affectant la provision pour amortissements dérogatoires						
	Dotations			Reprises			Mouvement net des amortisse- ment à la fin de l'exercice
	Différentiel de durée et autre	Mode dégressif	Amort. fiscal exceptionnel	Différentiel de durée et autre	Mode dégressif	Amort. fiscal exceptionnel	
Frais d'établissement et de développement							
Autres immobilisations incorporelles							
TOTAL IMMOB INCORPORELLES							
Terrains							
Constructions sur sol propre sur sol d'autrui instal, agencement, aménag.							
Instal. technique matériel outillage industriels							
Instal générales Agencet aménagt divers							
Matériel de transport							
Matériel de bureau, informatique, mobilier							
Emballages récupérables, divers							
TOTAL IMMOB CORPORELLES							
Frais d'acquisition de titres de participation							
TOTAL							
TOTAL GENERAL NON VENTILE							

ANNEXE - Elément 5

Créances et Dettes

Etat exprimé en euros

		31/12/2013	1 an au plus	plus d'1 an
CREANCES	Créances rattachées à des participations			
	Prêts (1) (2)	30 000	30 000	
	Autres immobilisations financières	1 505	1 505	
	Clients douteux ou litigieux	385	385	
	Autres créances clients	21 522	21 522	
	Créances représentatives des titres prêtés			
	Personnel et comptes rattachés			
	Sécurité sociale et autres organismes sociaux	9 132	9 132	
	Impôts sur les bénéfices			
	Taxes sur la valeur ajoutée			
	Autres impôts, taxes versements assimilés			
	Divers	216 274	216 274	
	Groupe et associés (2)			
	Débiteurs divers	157 309	157 309	
	Charges constatées d'avances	4 084	4 084	
TOTAL DES CREANCES		440 211	440 211	
(1) Prêts accordés en cours d'exercice				
(1) Remboursements obtenus en cours d'exercice				
(2) Prêts et avances consentis aux associés (personnes physiques)				

		31/12/2013	1 an au plus	1 à 5 ans	plus de 5 ans
DETTES	Emprunts obligataires convertibles (1)				
	Autres emprunts obligataires (1)				
	Emp. dettes ets de crédit à 1an max. à l'origine (1)	56 648	56 648		
	Emp. dettes ets de crédit à plus 1an à l'origine (1)	1 151	1 151		
	Emprunts et dettes financières divers (1) (2)	250	250		
	Fournisseurs et comptes rattachés	14 919	14 919		
	Personnel et comptes rattachés	29 810	29 810		
	Sécurité sociale et autres organismes sociaux	49 184	49 184		
	Impôts sur les bénéfices				
	Taxes sur la valeur ajoutée				
	Obligations cautionnées				
	Autres impôts, taxes et assimilés	3 625	3 625		
	Dettes sur immobilisations et comptes rattachés				
	Groupe et associés (2)				
	Autres dettes	3 461	3 461		
Dette représentative de titres empruntés					
Produits constatés d'avance	70 306	70 306			
TOTAL DES DETTES		229 353	229 353		
(1) Emprunts souscrits en cours d'exercice					
(1) Emprunts remboursés en cours d'exercice		6 805			
(2) Emprunts dettes associés (personnes physiques)					

ANNEXE - Elément 6.10

Produits à recevoir

Etat exprimé en euros

31/12/2013

Total des Produits à recevoir		225 930
Autres créances		225 930
<i>ORG.SOC. PROD.A RECEVOIR</i>	9 132	
<i>ETAT SUBVENTIONS A RECEV.</i>	11 777	
<i>SUBV MECENAT A RECEVOIR</i>	5 000	
<i>SUBV CG A RECEVOIR</i>	10 700	
<i>SUBV CR A RECEVOIR</i>	29 668	
<i>SUBV DLA A RECEVOIR</i>	157 379	
<i>SUBV CRESS A RECEVOIR</i>	1 750	
<i>DEBIT.CRED.DIV.PROD.</i>	524	

ANNEXE - Élément 6.11

Charges à payer

Etat exprimé en euros

31/12/2013

Total des Charges à payer		45 655
Emprunts et dettes auprès des établissements de crédit		845
<i>INTERETS COURUS A PAYER</i>	845	
Dettes fournisseurs et comptes rattachés		5 036
<i>FOURNIS.FACT.NON PARVENUES</i>	5 036	
Dettes fiscales et sociales		37 692
<i>CONGES A PAYER</i>	10 828	
<i>AUTRES CHARG.PERS.A PAYER</i>	15 631	
<i>ORG.SOC. CH/CONGES A PAYER</i>	4 491	
<i>ORG.SOC. CHARGES A PAYER</i>	6 742	
Autres dettes		2 081
<i>CLIENTS AVOIRS A ETABLIR</i>	2 081	

ANNEXE - Elément 6.12

Charges et Produits constatés d'avance

Etat exprimé en euros

	31/12/2013	Charges	Produits
Charges et Produits d'EXPLOITATION		4 084	70 306
Charges et Produits FINANCIERS			
Charges et Produits EXCEPTIONNELS			
TOTAL		4 084	70 306

DETAIL DES CHARGES CONSTATEES D'AVANCE :

● Cotisation CNEA 2014	605.90		4 084.45 €
● Maintenance Medisys 2014	1 750.02		
● Loc mat Locam 1er tri 2014	876.54		
● Assurance Macif 1er tri 2014	387.00		
● Abonnement Juris Dalloz 2014	180.00		
● Mémento social F Lefevbre 2014	134.99		
● Coorace cotis 2014	150.00		

DETAIL DES PRODUITS CONSTATES D'AVANCE : fonds dedies 56 317 + cr dla EAV 15 120 71 437.74 €

AJC AUDIT

SARL de Commissariat aux Comptes

Société inscrite sur la liste des sociétés de la Compagnie Régionale des Commissaires aux Comptes de la Cour d'Appel d'Aix-en-Provence

JULIEN Jean Paul

Commissaire aux Comptes
10, avenue Marius Grassi
04860 PIERREVERT
Tel : 06.08.64.26.68
Fax : 04.92.71.03.91
j Julien@ajcaudit.fr

RAPPORT SPECIAL DU COMMISSAIRE AUX COMPTES

BORG Laurent

Commissaire aux Comptes
Quartier San Baquis - RN 8
13320 Bouc Bel Air
Tel : 04.42.54.06.22
Fax : 04.42.54.07.50
lborg@cja-experts.fr

BONNET Fabrice

Commissaire aux Comptes
Le GAMMA RN 96 Les
Logissons
13770 Venelles
Tel : 04.42.54.06.22
Fax : 04.42.54.07.50
fbonnet@cja-experts.fr

ASSOCIATION SPORT OBJECTIF PLUS

Siège social :

53, Bld Gassendi

04000 DIGNE LES BAINS

Association

SIRET 382 329 894 00028

EXERCICE 31 DECEMBRE 2013

SARL au capital de 240.000 €

Siège Social : Bâtiment Le Gamma - 95, Avenue des Logissons - 13770 Venelles
Siret 451 301 865 00015 - NAF 6920Z - RCS Aix-en-Provence - ajc.audit@wanadoo.fr

AJC AUDIT

SARL de Commissariat aux Comptes

Société inscrite sur la liste des sociétés de la Compagnie Régionale des Commissaires aux Comptes de la Cour d'Appel d'Aix-en-Provence

JULIEN Jean Paul

Commissaire aux Comptes
10, avenue Marius Grassi
04860 PIERREVERT
Tel : 06.08.64.26.68
Fax : 04.92.71.03.91
jjulien@ajcaudit.fr

Aux membres de l'association,

En notre qualité de Commissaire aux Comptes de votre association, nous devons vous présenter notre rapport sur les conventions réglementées.

BORG Laurent

Commissaire aux Comptes
Quartier San Baquis - RN 8
13320 Bouc Bel Air
Tel : 04.42.54.06.22
Fax : 04.42.54.07.50
lborg@cja-experts.fr

Il nous appartient de vous communiquer, sur la base des informations qui nous ont été données, les caractéristiques et les modalités essentielles des conventions dont nous avons été avisé ou que nous aurions découvertes à l'occasion de notre mission, sans avoir à nous prononcer sur leur utilité et leur bien-fondé ni à rechercher l'existence d'autres conventions. Il vous appartient, selon les termes de l'article R. 612-6 du code de commerce, d'apprécier l'intérêt qui s'attachait à la conclusion de ces conventions en vue de leur approbation.

BONNET Fabrice

Commissaire aux Comptes
Le GAMMA RN 96 Les Logissons
13770 Venelles
Tel : 04.42.54.06.22
Fax : 04.42.54.07.50
fbonnet@cja-experts.fr

Nous avons mis en œuvre les diligences que nous avons estimé nécessaires au regard de la doctrine professionnelle de la Compagnie nationale des commissaires aux comptes relative à cette mission. Ces diligences ont consisté à vérifier la concordance des informations qui nous ont été données avec les documents de base dont elles sont issues.

JULIEN Fleurine

Commissaire aux Comptes
6, Bld André Aune
13006 MARSEILLE
Tel : 06.23.90.43.88
Fax : 09.92.71.03.91
fjulien@ajcaudit.fr

Nous vous informons qu'il ne nous a été donné avis d'aucune convention passée au cours de l'exercice écoulé à soumettre à l'approbation de l'Assemblée Générale délibérant en application des dispositions de l'article L.612-5 du Code de commerce.

Fait à Pierrevert, le 15 Mai 2014

Jean Paul JULIEN

Commissaire aux comptes,
Cogérant, signataire désigné
AJC AUDIT
Société de Commissariat aux Comptes
Bât. Le Gamma
95 avenue des Logissons - 13770 VENELLES
N° RCS Aix-en-Provence 451 301 864

SARL au capital de 240.000 €

Siège Social : Bâtiment Le Gamma - 95, Avenue des Logissons - 13770 Venelles
Siret 451 301 865 00015 - NAF 6920Z - RCS Aix-en-Provence - ajc.audit@wanadoo.fr